

Operationele groepen (EIP) als katalysator voor innovatie – oproep 2017

Els Lapage, Departement Landbouw en Visserij
Sara Gomand, Departement Landbouw en Visserij





INNOVATION DISTINGUISHES BETWEEN A LEADER AND A FOLLOWER.

Steve Jobs

American entrepreneur
and inventor
(1955-2011)

Overzicht

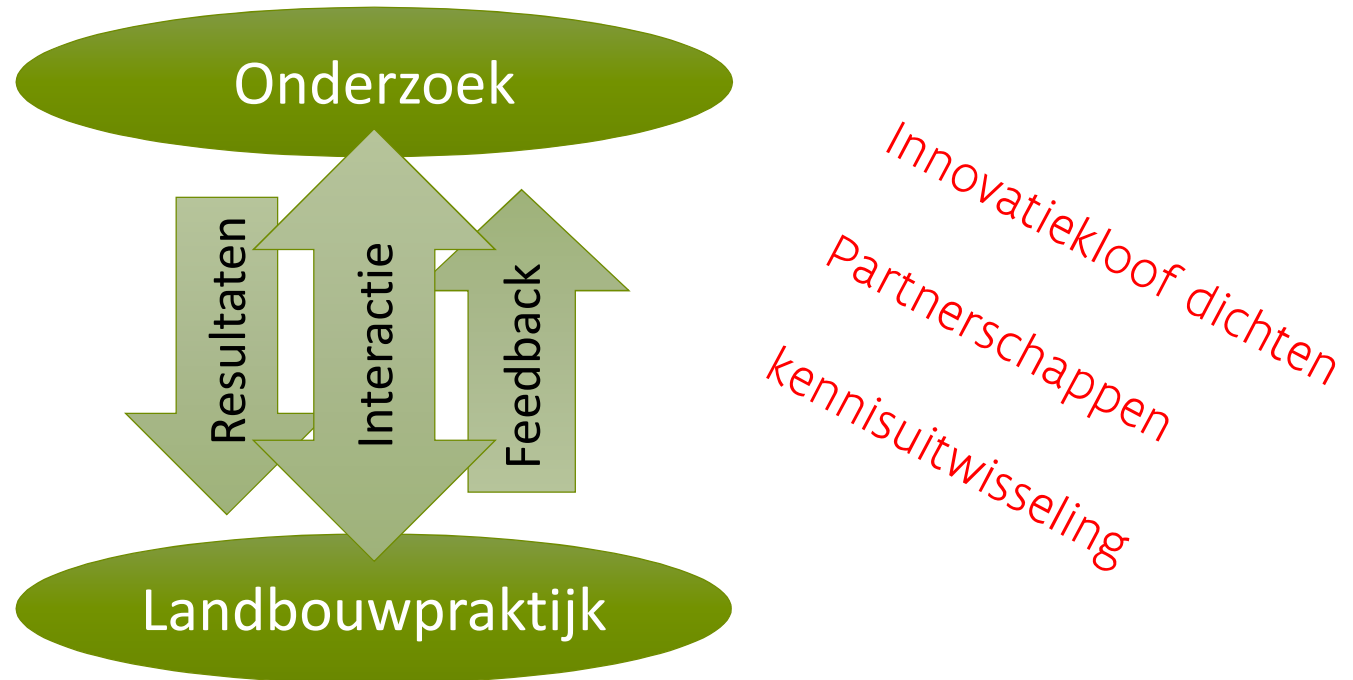
- ▶ **Wat is EIP?**
- ▶ **Wat is een operationele groep?**
- ▶ **EIP 'Productiviteit en duurzaamheid van de landbouw'**
- ▶ **Crisismaatregel operationele groepen**
- ▶ **Geselecteerde groepen - Oproep 2016**
- ▶ **Oproep 2017**
 - Algemeen
 - praktische modaliteiten
 - Selectiecriteria
- ▶ **Aanvragen/stappenplan**

EIP – Operationele groepen in het kort

- ▶ **Doel EIP: competitieve en duurzame landbouw**
- ▶ **‘meer met minder’**
- ▶ **PDPO III-maatregel (2014-2020): operationele groepen**
- ▶ **Nieuw middel om **innovatie** aan te moedigen**
- ▶ **Dichten van kloof tussen **onderzoek en praktijk****
- ▶ **Steun voor oprichting en werking operationele groep**
- ▶ **Maximale looptijd project: 2 jaar**
- ▶ **Maximum subsidie per operationele groep: 30.000 €**
- ▶ **1 oproep/jaar**
- ▶ **Thematische/open oproep**

Wat is EIP?

- ▶ **Europees Innovatie Partnerschap**
- ▶ **Nieuw instrument EU** ⇒ **stimuleren van INNOVATIE**
- ▶ **Doel: interactie onderzoek – praktijk**



Wat is innovatie?

- ▶ In het kort: ideeën in praktijk gebracht met succes
- ▶ Meer dan onderzoekresultaten verspreiden: innovatie ontstaat door creativiteit en interactie tussen actoren om nieuwe en/of bestaande (stille) kennis te combineren
- ▶ Enkel als een nieuwe creatie ten slotte min of meer de norm wordt, spreken we van 'innovatie'

Wisselwerking en bemiddeling tussen de actoren is van cruciaal belang!

Wat is innovatie?

Nieuwe, verbeterde of succesvol toegepaste producten, processen of diensten, zoals

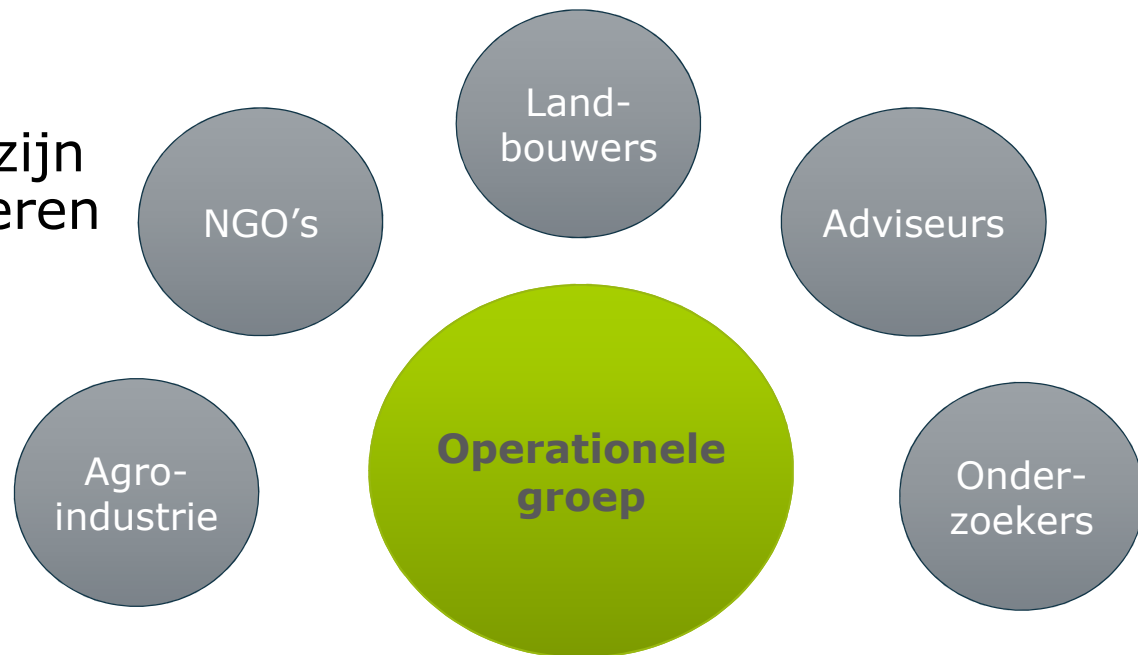
- producten met aangepaste kwaliteit**
- nieuwe productiemethodes**
- nieuwe organisatievormen**
- het aanboren van nieuwe markten**
- aanpassing aan geografische context**
- nieuwe milieucontext (waarin ze nog niet gebruikt zijn)**

Wat is een operationele groep?

- ▶ OG = **sluetelement EIP**, versterken link onderzoek-praktijk
- ▶ OG werkt rond concreet innovatieproject gericht op innovatieve oplossingen voor specifieke problemen of nieuwe kansen en zorgt voor verspreiding van de resultaten

- ▶ **Leden OG:**

- Juiste/vereiste expertise
- Die best in staat zijn om doel te realiseren
- Actieve rol
- Landbouwers zijn cruciale partner



Hoe wordt een OG – oproep 2017 gefinancierd?

- ▶ **Financiële steun voor:**
 - de oprichting van operationele groepen
 - de werking van operationele groepen
- ▶ **Maximum 90% subsidiabele kosten**
- ▶ **Programmeringsdocument voor Plattelandsontwikkeling 2014-2020 (PDPO III) – Oproep plantaardige sector**
 - 50% Europese middelen en 50% Vlaamse middelen
- ▶ **Crisismaatregel EIP – Oproep dierlijke sector**
 - 69% Europese middelen en 31% Vlaamse middelen
- ▶ **Combinatie van OG met andere maatregelen zoals demonstratieprojecten, investeringssteun, vorming,...**

EIP 'Productiviteit en duurzaamheid van de landbouw' (PDPO)



▶ Twee belangrijke doelstellingen

- bevorderen van de productiviteit en efficiëntie in de landbouw
- duurzaamheid van de landbouw

▶ Innovatiethema's (zie handleiding op website)

- Verhoging productiviteit en economische leefbaarheid
- Efficiënt gebruik van hulpbronnen: bodemfunctionaliteit, watermanagement, gebruik van hernieuwbare energiebronnen
- Milieubehoud en klimaatadaptatie en -mitigatie
- Horizontale en verticale samenwerking in de keten, afzetbevordering
- Kwaliteit en consumenten: voedselkwaliteit, voedselveiligheid en gezonde levensstijl
- Diversificatie

→ ...

Crisismaatregel EIP – operationele groepen

- ▶ **Twee belangrijke doelstellingen**

- de economische duurzaamheid van hun bedrijf te stimuleren
- stabiliseren van de markt

- ▶ **Ondersteuning van landbouwers in de sectoren rundvee, schapen en varkens**

- ▶ **Economische voordeel van de steun volledig ten gunste van de landbouwers**

- ▶ **Activiteiten:**

- kleinschalige landbouw;
- het toepassen van extensieve productiemethoden;
- het toepassen van milieu- en klimaatvriendelijke productiemethoden;
- het uitvoeren van samenwerkingsprojecten;
- het uitvoeren van kwaliteitsregelingen of projecten ter bevordering van de kwaliteit en de toegevoegde waarde;
- opleiding financiële instrumenten en risicobeheersinstrumenten.

Karakteristieken van een operationele groep

- Samenbrengen van **verschillende soorten kennis** op een **interactieve** manier: praktisch, wetenschappelijk, technisch, organisatorisch, maatschappelijk, kennis markt,...
- **Gezamenlijke visie** ontwikkelen
- **Bottom-up** aanpak
- **Draagvlak** voor de betrokkenen
- **Kritische massa** van de groep t.o.v. de project doelstellingen
- Neutrale actor of **facilitator**
- **Out-of-the-box** denken
- **Vrijheid** invulling project
- **Kennisuitwisseling => nieuwe inzichten + bestaande kennis => bruikbare oplossingen**

Oproep 2016 – 5 operationele groepen

- ▶ **Oproep werd gelanceerd op 1 februari 2016**
- ▶ **Deels thematische oproep**

- ▶ **Instandhoudingsdoelstelling/Programmatische Aanpak Stikstof (IHD/PAS): 2 operationele groepen**
 - **VleesVEEPAS - Emissiebeperking door goede praktijk bedrijfsvoering vleesvee – Inagro vzw + 8 partners**

 - **Haalbaarheid van het opstellen van een bedrijfsstikstofbalans op een melkveebedrijf met het oog op het reduceren van ammoniakemissies – Innovatiesteunpunt + 8 partners**

Oproep 2016 – 5 operationele groepen (2)

▶ Vrij thema: 3 operationele groepen

- GREEN-AIR : Uitwisseling van groene kennis voor een gezondere binnen- en buitenlucht – Universiteit Gent + 13 partners
- Controlled Traffic Farming (vaste rijpaden) – Inagro + 8 partners
- SOCROSense (soil and crop sensing technologies) – Proefstation voor de Groenteteelt + 13 partners

Uitdagingen oproep 2017

- ▶ **Nieuw instrument met het oog op door landbouwers en onderzoekers gezamenlijk ontwikkelde innovaties**
 - ▶ **Inspanningen van landbouwers kunnen vergoed worden**
 - ▶ **90% subsidiabiliteit**
 - ▶ **Publieke resultaten**
-
- ▶ **Landbouwers nemen nog weinig initiatief om idee voor te stellen**
 - ▶ **Koppeling met bestaande instrumenten**

Oproep 2017

- ▶ **Oproep 2017 is gelanceerd op 4 april 2017**
- ▶ **Nieuwe samenwerkingsverbanden of nieuwe activiteiten van bestaande samenwerkingsverbanden**
- ▶ **Deadline = 15 mei 2017 (24h)**
- ▶ **Elektronische indiening - de aanvrager houdt het ingevuld en ondertekend aanvraagformulier zelf ter beschikking**
- ▶ **Steun**
 - Max. 30.000 €/OG
 - Max. 90% van de kosten
 - Voor personeelskosten en werkingskosten
 - Niet voor overhead- en investeringskosten
- ▶ **EIP-AGRI focusgroepen: groepen met experts rond welbepaalde thema's (bv korte keten, precisielandbouw, emissiereductie bij vee,...) hebben informatie beschikbaar gesteld met concrete ideeën**

Oproep 2017 (2)

▶ Oproep EIP-operationele groepen - crisis in de dierlijke productie

- Budget voor tien operationele groepen
- Crisismaatregel
- Sectoren rundvee, varkenshouderij en schapehouderij
- Doel: de economische duurzaamheid van bedrijven stimuleren en het stabiliseren van de markt
- Beoogde activiteiten volgens de crisismaatregelen
 - × kleinschalige landbouw;
 - × het toepassen van extensieve productiemethoden;
 - × het toepassen van milieu- en klimaatvriendelijke productiemethoden;
 - × het uitvoeren van samenwerkingsprojecten;
 - × het uitvoeren van kwaliteitsregelingen of projecten ter bevordering van de kwaliteit en de toegevoegde waarde;
 - × opleiding financiële instrumenten en risicobeheersinstrumenten.

Oproep 2017 (2)

- ▶ **Oproep EIP-operationele groepen - crisis in de dierlijke productie**
 - Budget voor tien operationele groepen
 - Crisismaatregel
 - Sectoren rundvee, varkenshouderij en schapenhouderij
 - Doel: de economische duurzaamheid van bedrijven stimuleren en het stabiliseren van de markt
 - Beoogde activiteiten volgens de crisismaatregelen
 - **zekerheidsstelling vereist** ⇒ reden: crisismaatregel – betaling via voorschot (betalingen uiterlijk op 30 september 2017)
 - startdatum: 1 juli 2017 – 1 september 2017
 - einddatum: ten laatste 31 augustus 2019

Oproep 2017 (3)

▶ Oproep EIP-operationele groepen - plantaardige productie

- Budget voor vijf operationele groepen in totaal: drie in de fruitteelt en twee in de ruimere plantaardige sector
- PDPO III maatregel
- Doel: duurzaamheid en productiviteit van bedrijven stimuleren
- Beoogde activiteiten:
 - × Bevordering productieve, competitieve en klimaatvriendelijke landbouw
 - × Zorgen voor een constante en duurzame voorziening
 - × Verbetering van processen met het oog op klimaat en milieu
 - × Bruggen slaan tussen kennis en technologie
- betaling op basis van gemaakte kosten – geen voorschotten mogelijk
- startdatum: 1 juli 2017 – 1 december 2017
- einddatum: ten laatste 30 november 2019

//////////
**HANDLEIDING BIJ HET
AANVRAAGSCHEMA
VOOR STEUN
VOOR OPERATIONELE
GROEPEN IN HET KADER VAN
DE CRISISMAATREGELEN**
Oproep 2017
versie 01.03.2017
//////////

**Aanvraag subsidie operationele groep 2017 –
Dierlijke sector**
//////////

Departement Landbouw en Visserij
Afdeling Voorlichting, Doelgroepenbeleid en Kwaliteit Plant
Koning Albert II-laan 35, bus 40, 1030 BRUSSEL
T 02 552 78 70 – F 02 552 74 01
operationelegroepen@lv.vlaanderen.be
www.vlaanderen.be/landbouw/operationelegroepen

Waarvoor dient dit formulier?

Met dit formulier kan u steun aanvragen voor de oprichting en werking van een 'operationele groep – oprichting van de dierlijke sector' zoals bepaald in de oproep.

Wie vult dit formulier in?

Dit formulier moet door de eindverantwoordelijke voor de oprichting en werking van de operationele groep ingevuld en ondertekend.

Wanneer en hoe moet u dit formulier uiterlijk terugbezorgen?

De uiterste indieningsdatum is maandag 15 mei 2017. Er dient een digitaal exemplaar ge-e-mailed te worden aan operationelegroepen@lv.vlaanderen.be.

Identificatie van de operationele groep

1 Vul de gegevens van de operationele groep in.

Naam operationele groep

//////////
**HANDLEIDING BIJ HET
AANVRAAGSCHEMA
VOOR STEUN
VOOR OPERATIONELE
GROEPEN**
Oproep 2017
versie 01.03.2017
//////////

**Aanvraag subsidie operationele groep 2017 –
Plantaardige sector**
//////////

Departement Landbouw en Visserij
Afdeling Voorlichting, Doelgroepenbeleid en Kwaliteit Plant
Koning Albert II-laan 35, bus 40, 1030 BRUSSEL
T 02 552 78 70 – F 02 552 74 01
operationelegroepen@lv.vlaanderen.be
www.vlaanderen.be/landbouw/operationelegroepen

Waarvoor dient dit formulier?

Met dit formulier kan u steun aanvragen voor de oprichting en werking van een operationele groep – oproep plantaardige sector zoals bepaald in de oproep.

Wie vult dit formulier in?

Dit formulier moet door de eindverantwoordelijke voor de oprichting en werking van de operationele groep worden ingevuld en ondertekend.

Wanneer en hoe moet u dit formulier uiterlijk terugbezorgen?

De uiterste indieningsdatum is maandag 15 mei 2017. Er dient een digitaal exemplaar ge-e-mailed te worden aan operationelegroepen@lv.vlaanderen.be.

Identificatie van de operationele groep

1 Vul de gegevens van de operationele groep in.

Naam operationele groep

Identificatie van de operationele groep en de indiener

► Identificatie van de operationele groep

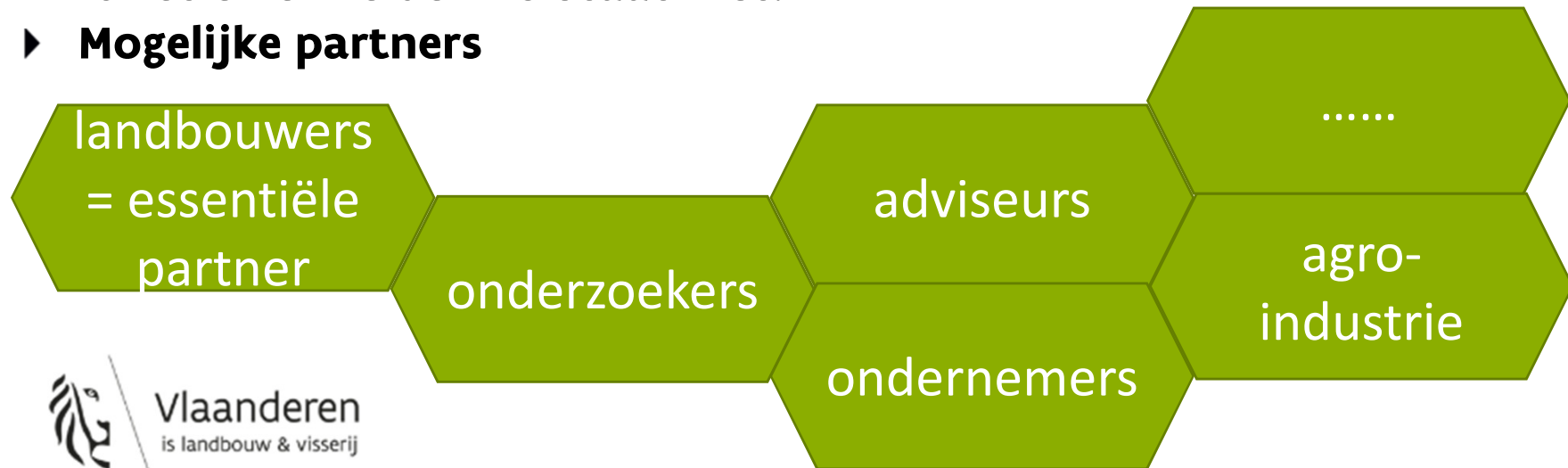
- Naam operationele groep
- Indiener = aanspreekpunt overheid en eindverantwoordelijke
- Korte en krachtige samenvatting (20 lijnen):
 - × Hoofddoelstelling
 - × Te verwachten resultaten
 - × Voordelen voor de telers en de sector
 - × Geschreven voor een mogelijke eindgebruiker!

► Identificatie van de indiener

- Contactpersoon
- Budgettair verantwoordelijke
- Verantwoordelijke voor de praktische uitvoering

Samenstelling en omschrijving operationele groep

- ▶ **Partners** ≠ **waarnemers** ⇒ **actieve** deelname vereist
- ▶ **Partners**
 - Juiste/vereiste expertise
 - Die best in staat zijn om doel te realiseren
 - Actieve rol
- ▶ **Bijdrage en meerwaarde** kort en krachtig vermelden ⇒ **enkel functie vermelden volstaat niet!**
- ▶ **Mogelijke partners**



Samenstelling en omschrijving operationele groep

► Duid het thema aan

- Oproep dierlijke sector: sectoren rundvee, schapen of varkens en dient te passen binnen één van de activiteiten
 - × kleinschalige landbouw;
 - × het toepassen van extensieve productiemethoden;
 - × het toepassen van milieu- en klimaatvriendelijke productiemethoden;
 - × het uitvoeren van samenwerkingsprojecten;
 - × het uitvoeren van kwaliteitsregelingen of projecten ter bevordering van de kwaliteit en de toegevoegde waarde;
 - × opleiding op het gebied van financiële instrumenten en risicobeheersinstrumenten.
- Oproep plantaardige sector:
 - × fruitteelt of de ruimere plantaardige sector
 - × Het project dient ook te vallen binnen de EIP doelstellingen

Samenstelling en omschrijving operationele groep

▶ **Doelstellingen:**

- Concreet
- Daadkrachtig
- Passend binnen een duurzame en efficiënte landbouw, een stimulans voor de economische duurzaamheid van bedrijven en/of ter stabilisatie van de markt in de dierlijke sectoren
- Sluiten aan bij het werkplan!

▶ **Werkplan en acties**

- Aanpak en methodologie aangevuld met een inhoudelijk werkplan met de acties
- Werking en de opvolging van de operationele groep
- Relatie met de doelstellingen
-



Vlaanderen
is landbouw & visserij

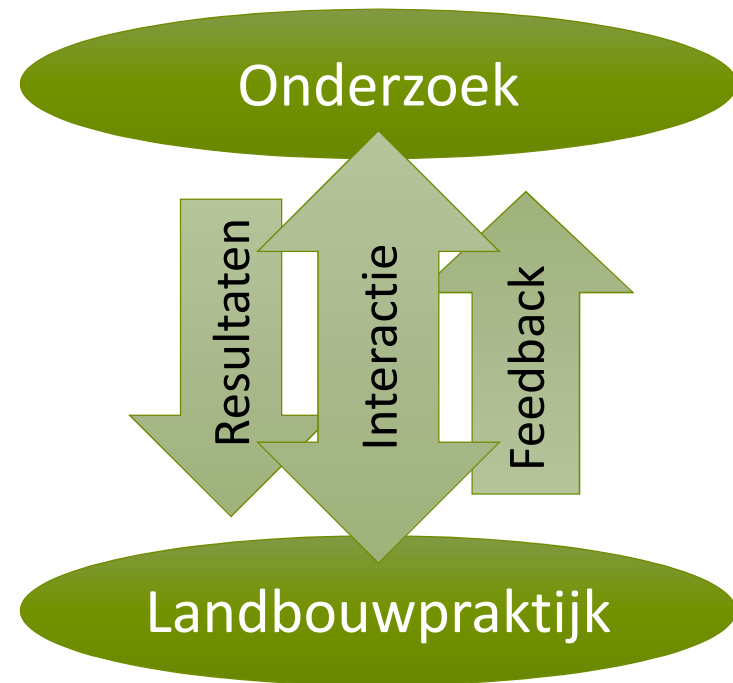
⇒ **Concreet, daadkrachtig en overzichtelijk!**

Samenstelling en omschrijving operationele groep

- ▶ **In het geval van de oproep dierlijke sectoren dient aangetoond te worden dat het economisch voordeel volledig ten goede komt van de landbouwers in de sectoren rundvee, schapen en varkens**
 - Economische duurzaamheid van bedrijven
 - Stabiliseren van de markt

Innovatief karakter

- ▶ **Innovatief karakter omschrijven**
- ▶ **Bottom up benadering: concreet idee vanuit de praktijk**
- ▶ **Bijdrage tot een meer duurzame land- en tuinbouw/hogere productiviteit/stabilisatie van de markt**
- ▶ **Complementariteit met bestaande initiatieven:**
 - Aanwezige kennis beschrijven bij het ILVO, de praktijkcentra en andere instellingen
 - Enkel de relevante kennis
 - Opsomming is onvoldoende ⇒ kennis in relatie tot de operationele groep genomen



Resultaten en verspreiding

▶ **Verwachte resultaten**

- Op korte termijn
- Op lange termijn
- Kwantitatief
- Kwalitatief

▶ **Verspreiding**

- Op welke wijze?
- Frequentie?
- Welke doelgroep?
- Beoogde reactie bij de doelgroep?
- Vernieuwende kanalen
- ≠ verspreiding volgens de reguliere werking

→ = verspreiding bovenop de reguliere werking

Financiering

- ▶ **Budget: max. 30 000 € - maximaal 90% subsidiabele kosten**
- ▶ **Cofinanciering: duidelijk het bedrag en de bron vermelden ⇒ eigen inbreng moet een nominaal bedrag zijn**
- ▶ **Kostenopgave: per kostenpost en per partner**
- ▶ **Voldoende detail nodig voor kostenopgaven (niet enkel tabel invullen)**
- ▶ **Wet op overheidsopdrachten dient nageleefd te worden**
- ▶ **Personeelskosten:**
 - per actie/werkpakket, per partner
 - Aantal mandagen vermelden
 - Deeltijds personeelslid: vermelden welke andere deeltijdse tewerkstelling

Financiering (2)

▶ **Werkingskosten:**

- Rechtstreekse betrekking op het project en verifieerbaar
- Verbruiksmaterialen
- Analyses
- Verplaatsingskosten in functie van het project
- Huur

▶ **Externe prestaties:**

- Vergoedingen voor een studie- of consultantsbureau
- Enkel als noodzaak om als partner te fungeren niet aanwezig is
- Steeds duidelijk te vermelden bij aanvraag
- Detail nodig!
- Marktconformiteit!

▶ **Overhead- en investeringskosten: niet subsidiabel**

Selectiecriteria

▶ **Ontvankelijkheidscriteria:**

- tijdig ingediend aanvraagformulier
- Ondertekend aanvraagformulier
- Budget is conform oproep
- Looptijd is conform oproep

▶ **Samenstelling van de operationele groep (/8):**

- goede mix en noodzaak partners duidelijk
- actieve betrokkenheid
- nodige expertise aanwezig
- betrokkenheid landbouwer

Selectiecriteria (2)

▶ **Doelstelling van de operationele groep (/8):**

- duidelijkheid en relevantie van de doelstellingen
- bijdrage tot de uitdagingen in de land- en tuinbouwsector
- Relevantie in het kader van de EIP doelstellingen/crisismaatregelen

▶ **Kwaliteit van het werkplan en de voorgestelde acties (/4)**

- Is het een kwalitatief en samenhangend werkplan dat toelaat het inhoudelijke doel te bereiken?
- Sluiten de acties aan bij de doelstellingen?
- Zijn de acties haalbaar, relevant en realistisch binnen de vooropgestelde projectduur?
- Is de kostenopgave duidelijk en realistisch?
- Volgt het werkplan een bottom-upbenadering?

Selectiecriteria (3)

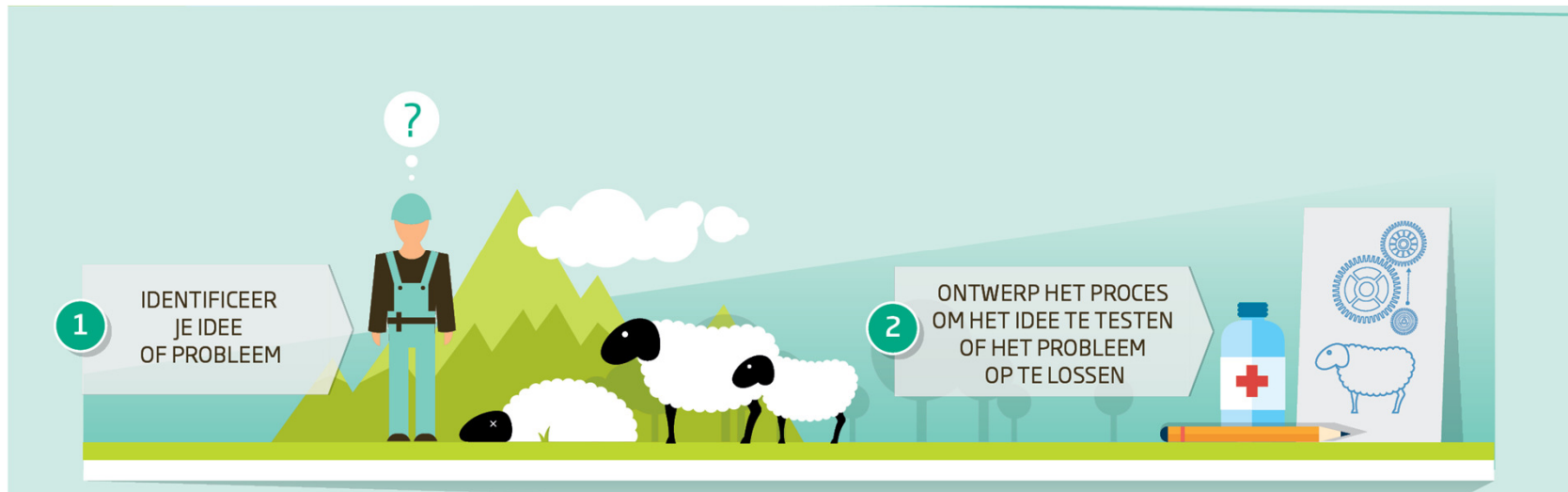
▶ **Wijze van verspreiding van de resultaten (/4):**

- Worden de resultaten voldoende en bekendgemaakt of verspreid bij de doelgroep?
- Worden hier diverse kanalen gebruikt (bv. presentaties, werkgroepen, voordrachten, persartikels, proefvelden,...)?
- Gaat de verspreiding verder dan de reguliere werking?
- Is de frequentie voldoende en zijn de acties voldoende concreet?

▶ **Complementariteit met bestaande initiatieven (/4):**

- gebruik van kennis van lopende en vroegere projecten
- complementariteit met bestaande initiatieven
- de aanwezige kennis over het thema

Stappenplan



- ▶ **Kans voor landbouwers, onderzoekers, adviseurs en anderen om een idee of innovatie te concretiseren!**



Stappenplan



- ▶ Stel een OG samen en kies een trekker
- ▶ OG = volwaardig deskundig team bestaande uit landbouwer(s), onderzoeker(s), adviseur(s) en andere actoren
- ▶ Werk het idee voor innovatie uit tot een projectvoorstel, inclusief een werkplan voor het ontwikkelen, testen, aanpassen of uitvoeren van de innovatie.

Stappenplan



- ▶ **Dien het projectvoorstel in (invulformulier op lv.vlaanderen.be)**
- ▶ **Indiener = inhoudelijk en financieel eindverantwoordelijke**
- ▶ **Project wordt goedgekeurd of niet goedgekeurd**
- ▶ **Selectiecriteria:**
 - samenstelling operationele groep
 - doel en verwachte output
 - kwaliteit voorstel en acties
 - complementariteit met bestaande initiatieven
 - wijze van verspreiding van de resultaten

Stappenplan



- ▶ Voer het project uit
- ▶ Deel resultaten binnen de OG
- ▶ Deel resultaten en ervaringen via communicatiekanalen en netwerkactiviteiten en het Vlaams EIP-netwerk
- ▶ Uitbetaling in 2 schijven, eerste schijf na minimum 6 maanden; laatste schijf na afloop project en na indiening inhoudelijk en financieel verslag

Verlaggeving operationele groep

- ▶ **Een samenwerkingsovereenkomst uiterlijk 1 maand na de start van de werkingsperiode**
- ▶ **Een functionele verantwoording**
 - Een overzicht van de realisaties van de operationele groep
 - Een verslag van de werking en een reflectie over de operationele groep
 - Een evaluatie van de waarde van het samenwerkingsverband
 - Een persklare tekst voor publicatie op Vlaams en Europees niveau
- ▶ **Een financiële verantwoording**
 - Een resultatenrekening
 - De verantwoordingsstukken.
- ▶ **PDPOIII- operationele groepen: communicatieverplichting**
- ▶ **Crisismaatregel-operationele groepen: zekerheidsstelling bij de start van de operationele groep**

Meer informatie

- ▶ **Op de website van het Departement Landbouw en Visserij:**
www.vlaanderen.be/landbouw/operationelegroepen
- ▶ **Op de website van de Europese Commissie:**
<http://www.eip-agri.eu>
- ▶ **Vragen? Contacteer:**
Sara.gomand@lv.vlaanderen.be
Els.lapage@lv.vlaanderen.be