

Waarvoor gebruik je Quick Assist?

Met Quick Assist kan een medewerker op afstand meekijken op je scherm en zelfs de besturing overnemen.

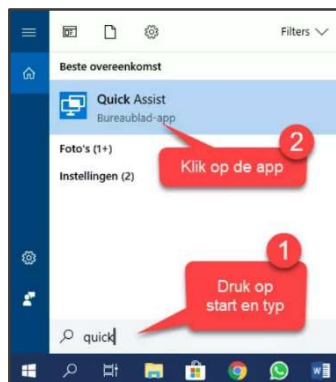
! Zorg ervoor dat u geen privégegevens toont. Sluit alle vensters die niet nodig zijn.

Quick Assist opstarten

TIP: Quick Assist staat standaard geïnstalleerd op Windows computers (10 en recenter)

Open Quick Assist

- Ga naar het Windows-zoekvak
- Typ "Quick Assist"
- Selecteer het zoekresultaat



Geef de beveiligingscode in

- Geef de code (6 tekens) die u ontving in onder Hulp vragen
- Klik op **Indienen**. De verbinding wordt gemaakt



Geef toestemming

Klik op **Toestaan** zodat de medewerker kan meekijken.



Tijdens een sessie

CHAT MET MEDEWERKER



Quick Assist bevat een ingebouwde chatfunctie waarmee je tekstberichten kunt uitwisselen tijdens de sessie..

BESTURING TOESTAAN

Als de medewerker de besturing wil overnemen, stuurt hij u eerst een verzoek.. Klik op **Toestaan** in de pop-up zodat de medewerker de besturing overneemt.



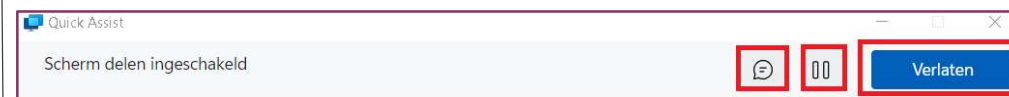
PAUZEREN



Als je niet wilt dat een medewerker gevoelige informatie ziet, kan je de sessie pauzeren.

Quick Assist beëindigen

Als je klaar bent met de hulp of als je de sessie wilt beëindigen, kun je de verbinding eenvoudig verbreken.



Klik op **Verlaten** of op het kruisje in de rechterbovenhoek van het Quick Assist-venster.

Daarna verschijnt het scherm dat de meekijksessie is beëindigd.

Scherm delen is beëindigd

U of de persoon die u aan het helpen bent, heeft scherm delen beëindigd.

Maak opnieuw verbinding of sluit de app als u klaar bent.