



Vlaanderen
is landbouw & zeevisserij

- Impact van de wijzigingen binnen mestregelgeving op de conditionaliteit**
- Mogelijkheden via ecoregelingen**

Conditionaliteit - Afstandsregels langs VHA-waterlopen 2025

Perceel met nitraatgevoelige hoofdteelt in gebiedstype 2 en 3



*Op hellingen en in gebieden die behoren tot het Vlaams Ecologisch Netwerk blijft 10m bemestingsvrij gelden.

* Uitgezonderd rechtstreekse uitscheiding bij begrazing

Wat zijn nitraatgevoelige teelten?

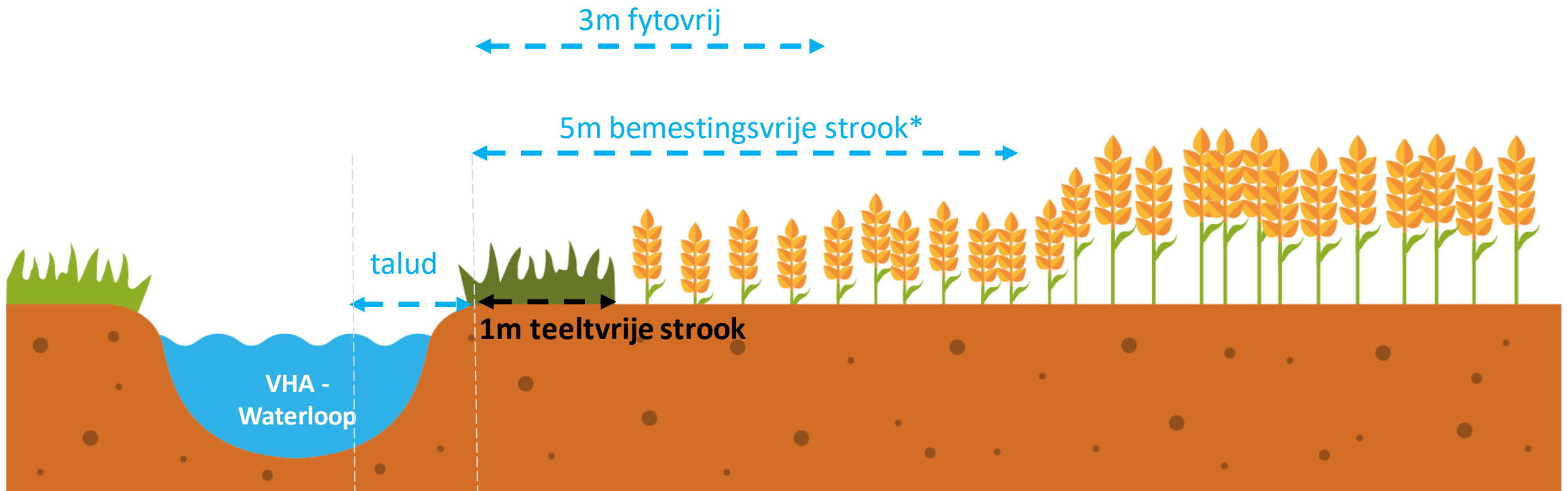
Nitraatgevoelige teelt is alles wat geen niet-nitraatgevoelige teelt is

× NIET-nitraatgevoelige teelt = teelt die behoort tot

- ▶ de groep van graangewassen,
- ▶ oliehoudende zaden,
- ▶ eiwithoudende gewassen,
- ▶ vlas,
- ▶ bieten,
- ▶ grasland,
- ▶ klaver,
- ▶ luzerne,
- ▶ spruitkool,
- ▶ cichorei,
- ▶ witloof,
- ▶ mengsels van vlinderbloemigen,
- ▶ overige vanggewassen

Conditionaliteit - Afstandsregels langs VHA-waterlopen 2025

Perceel met **niet**-nitraatgevoelige hoofdteelt in gebiedstype **2** en **3**
Perceel in gebiedstype **0** en **1**

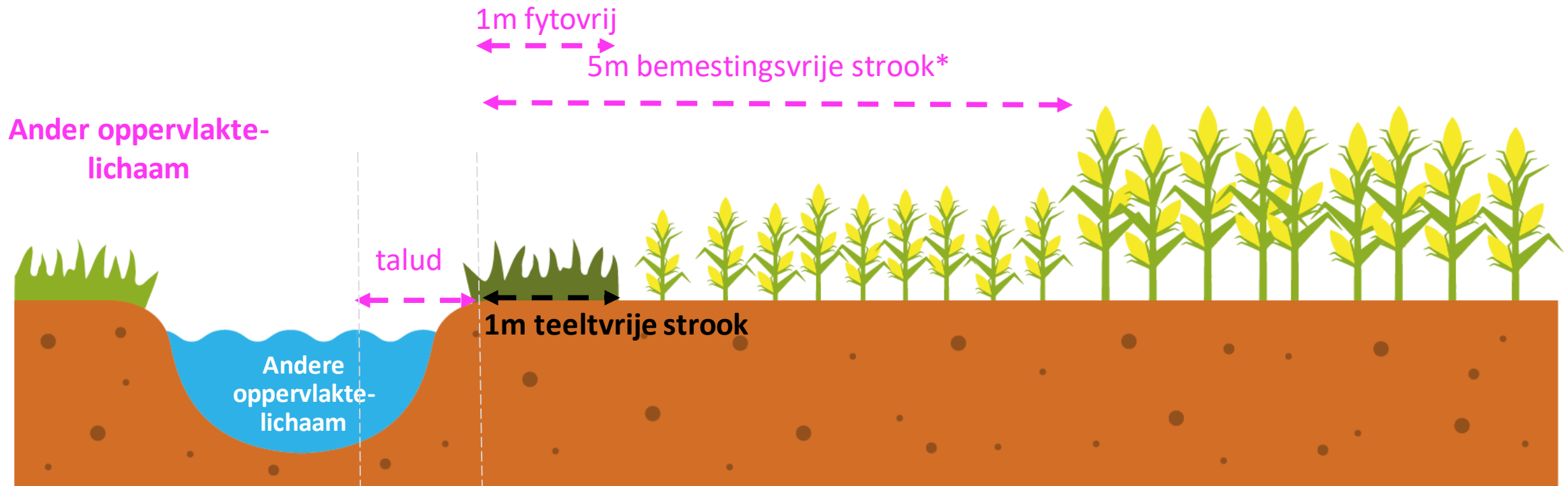


* 10m langs hellingen en in gebieden die behoren tot het Vlaams Ecologisch Netwerk

* Uitgezonderd rechtstreekse uitscheiding bij begrazing

Conditionaliteit - Afstandsregels langs andere oppervlaktewaterlichamen

Oppervlaktewaterlichamen die geen VHA-waterloop zijn

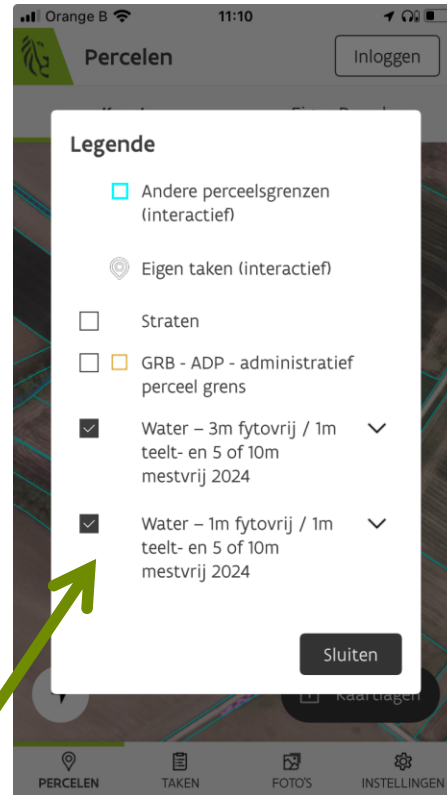


* 10m langs hellingen en in gebieden die behoren tot het Vlaams Ecologisch Netwerk.

* Uitzonderd rechtstreekse uitscheiding bij begrazing

Hoe herken je een VHA-waterloop of een oppervlaktewaterlichaam ?

► Via LV-AgriLens

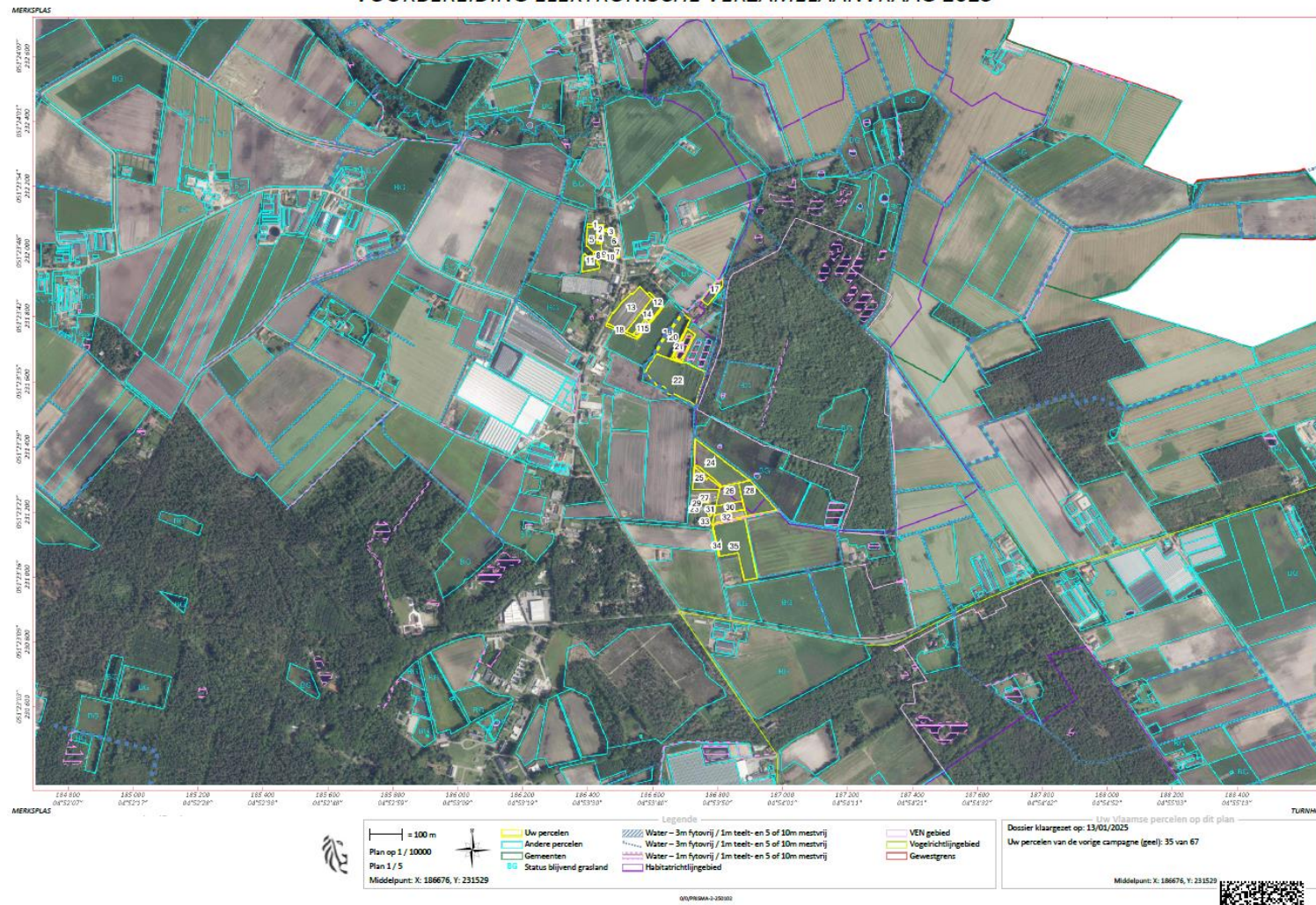


VHA-waterloop: blauw ingekleurd (gearceerde polygoon of stippellijn)
Oppervlaktewaterlichaam: paars ingekleurd (gearceerde polygoon)

Hoe herken je een VHA-waterloop of een oppervlaktewaterlichaam ?

► Via voordrukverzameliaanvraag

VOORBEREIDING ELEKTRONISCHE VERZAMELAANVRAAG 2025

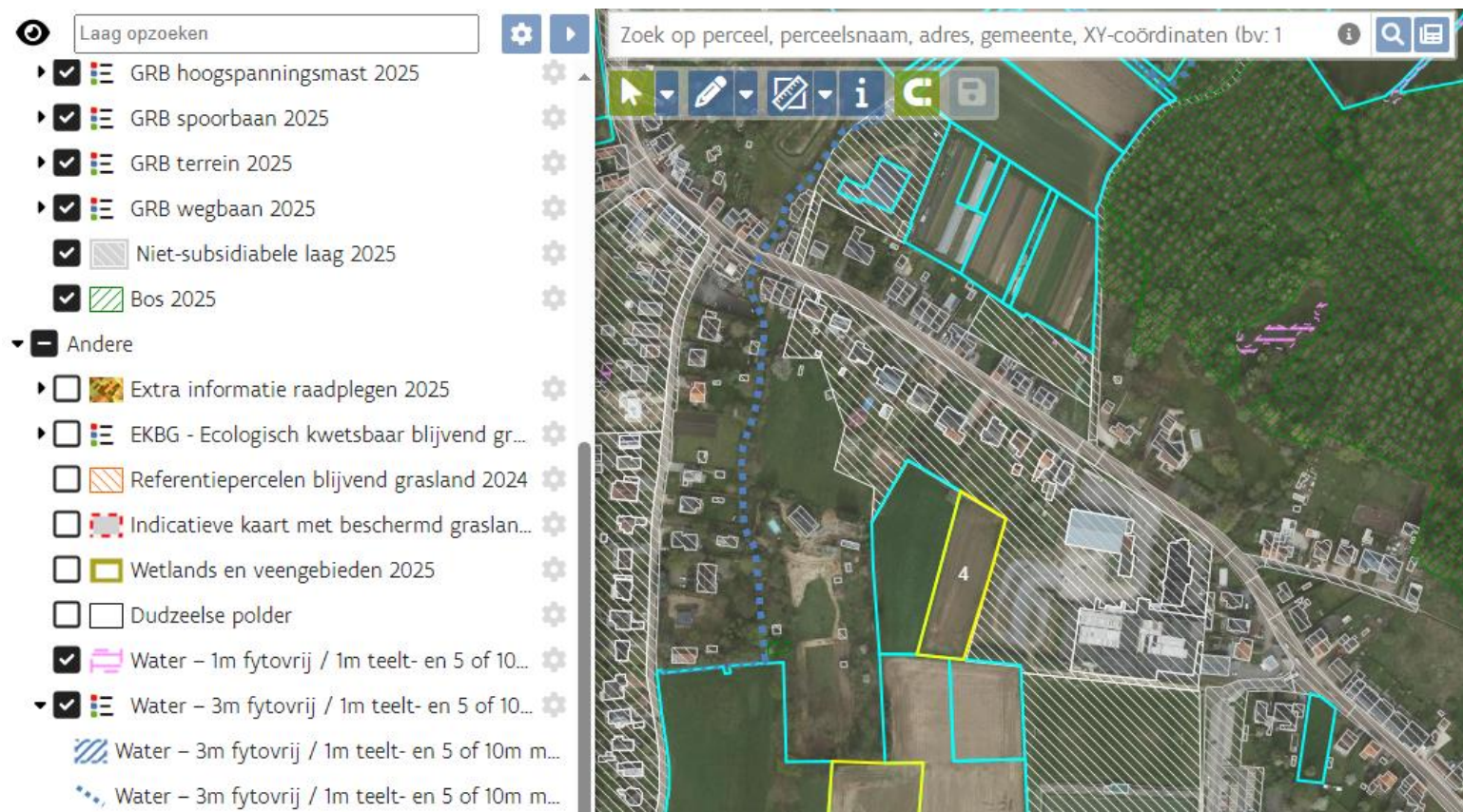


VHA-waterloop: blauw ingekleurd
(gearceerde polygoon of
stippellijn)

Oppervlaktewaterlichaam: paars
ingekleurd (gearceerde polygoon)

Hoe herken je een VHA-waterloop of een oppervlaktewaterlichaam ?

► Geoloket landbouw of in verzamelaanvraag (bij opening in feb 25)

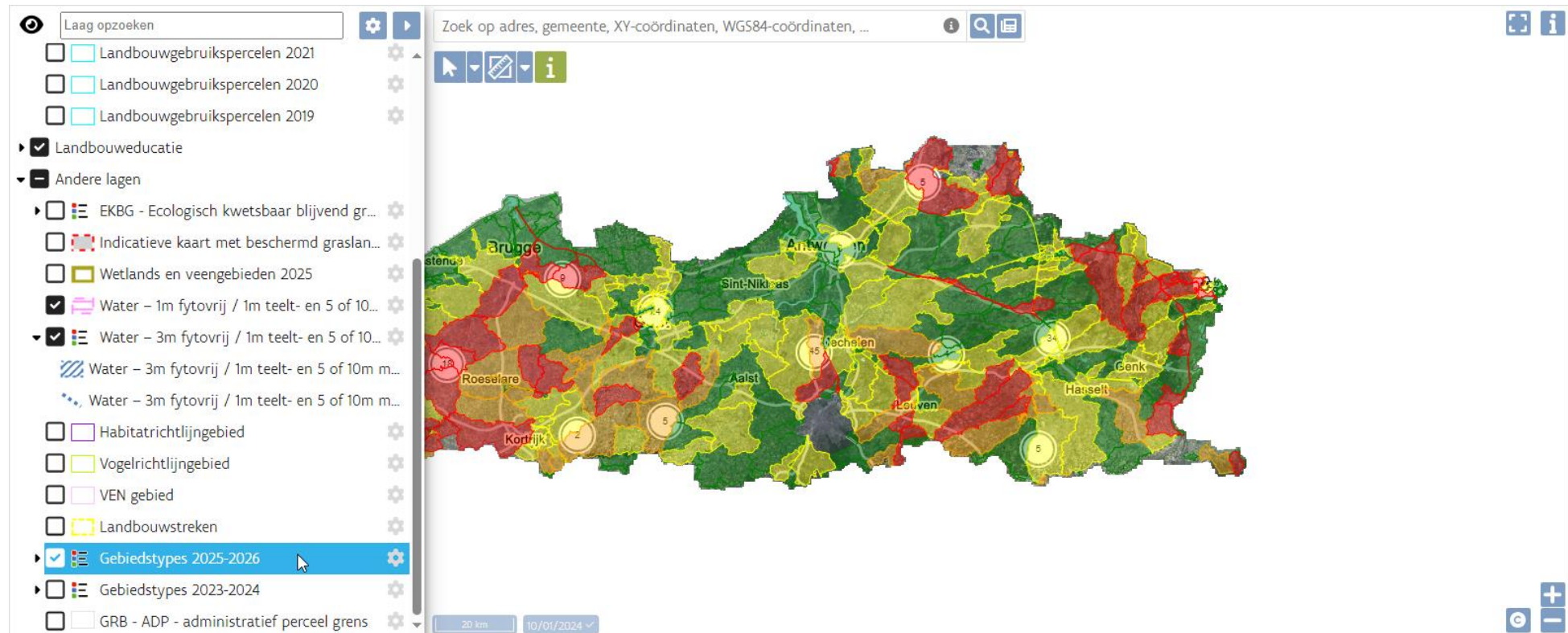


VHA-waterloop: blauw ingekleurd
(gearceerde polygoon of
stippellijn)

Oppervlaktewaterlichaam: paars
ingekleurd (gearceerde polygoon)

Hoe vind je terug in welk gebiedstype je perceel ligt?

► Geoloket landbouw of in verzamelaanvraag (bij opening in feb 25)



► Gebiedstypes 25-26: vanaf eind januari ook beschikbaar in LV-AgriLens

Andere aanpassingen binnen conditionaliteit n.a.v. gewijzigde mestregelgeving

- ▶ **Vanaf 2025 mogen percelen met als hoofdteelt maïs en late aardappelen zonder voorteelt, pas vanaf 16 maart bemest worden met meststoffen type 2 en 3, zoals vloeibare dierlijke mest en kunstmest**
- ▶ **Bij de opslag van vloeibare meststoffen op landbouwgrond in niet-permanente mestzakken moet vanaf 2025 de afstand van de opslag tot aan het oppervlaktewaterlichaam minstens 10m bedragen**
- ▶ **Stalmest kan zowel stro als houtkrullen, vlasleem of miscanthus bevatten**

Eén verantwoordelijke per perceel

- ▶ **De landbouwer die de hoofdteelt verbouwt op het perceel heeft ook de bemestingsrechten op het perceel:**
 - Mestrechten zitten niet meer bij de gebruiker op 1 januari maar bij de gebruiker van de hoofdteelt.
 - Vanaf 2025 voor heel Vlaanderen (vergelijkbaar met regeling voorheen in gebiedstypes 2 en 3)
 - Landbouwer die de hoofdteelt verbouwt moet ikv het Mestdecreet het volledige teeltplan aangeven (hoofdteelt, eventueel voor- en nateelt).
 - In verzamelaanvraag:
 - × De codes gebruik 'M' en 'H' verdwijnen
 - × Enkel nog volgende codes gebruik:
 - 'P' (mestrechten en hoofdteelt)
 - 'N' (nateelt/tweede nateelt)

**Combineer jij ook de ecoregeling
bufferstroken met de verplichtingen binnen
de gewijzigde mestwetgeving?**

Wat kan je combineren met de beschermingsstroken?

► 2025 - ecoregeling bufferstroken

- Grasbufferstrook langs kwetsbaar landschapselement (BUE/BUEN)
- Grasbufferstrook langs waterlopen (BUW)
- Bufferstrook plus - graskruidenmengsel (BUK/BUKN)

- Algemene voorwaarde: geen gebruik gewasbeschermingsmiddelen en bemesting op de strook
- Graskruidenmengsel: check zeker de voorwaarden voor de samenstelling van het mengsel
- Inzaai van de bufferstroken bij deelname ER nog mogelijk in het voorjaar
- Toegelaten breedtes en andere voorwaarden: zie infofiche



► 2026

- Aangepaste ecoregeling voor bufferstroken naast VHA-waterlopen (onder voorbehoud)