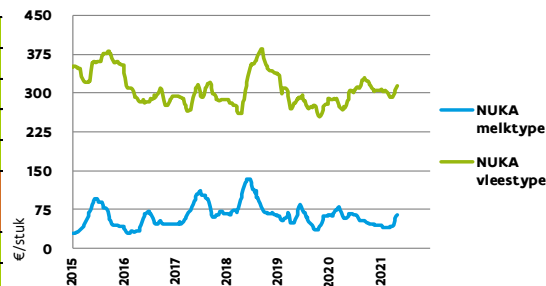


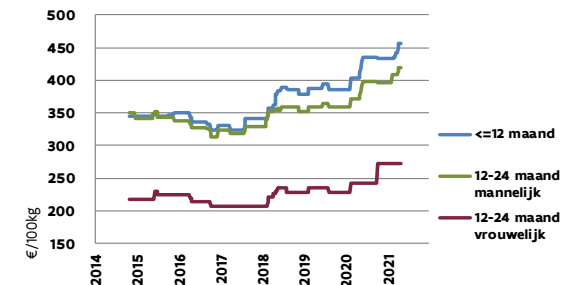
PRIJSINFORMATIE

Prijs	Week 18	Evolutie sinds laatste week	Evolutie 4 weken terug
AS2	543,77	0,36%	0,91%
AU2	361,61	0,06%	0,40%
DS2	518,02	43,34%	1,96%
DO3	260,95	0,47%	1,26%
EU2	393,50	0,90%	2,74%
kalf geslacht <8 maand	549,30	-0,20%	-0,62%
NUKA melktype	64,58	2,64%	42,47%
NUKA vleestype	313,06	1,35%	5,82%

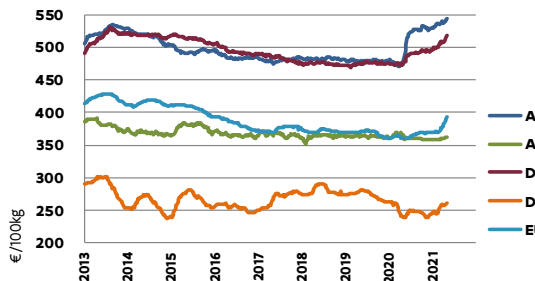
Nationale prijzen nuchtere kalveren



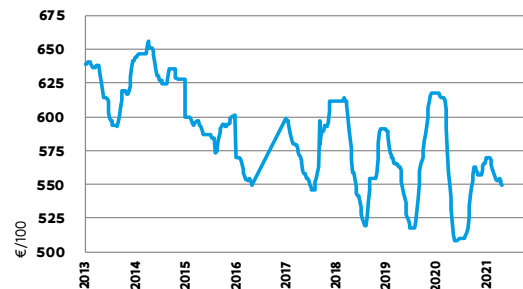
Nationale prijzen magere levende runderen



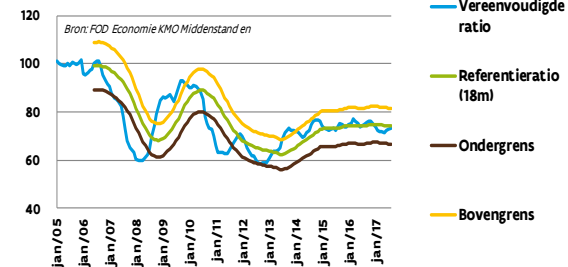
Nationale prijzen runderkarkassen
- jonge stieren (A), koeien (D) en vaarzen (E)



Nationale prijzen geslachte kalveren < 8 maand

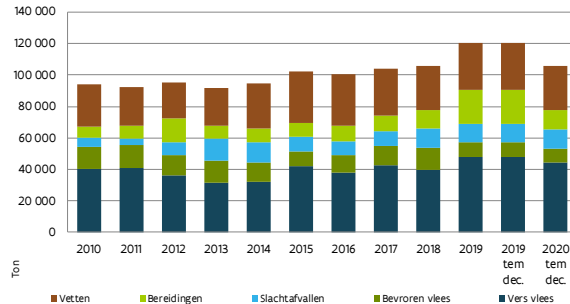


Verloop van de vereenvoudigde ratio

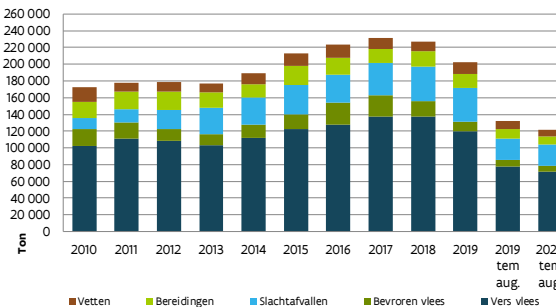


MARKTINFORMATIE

Import rundsvlees België

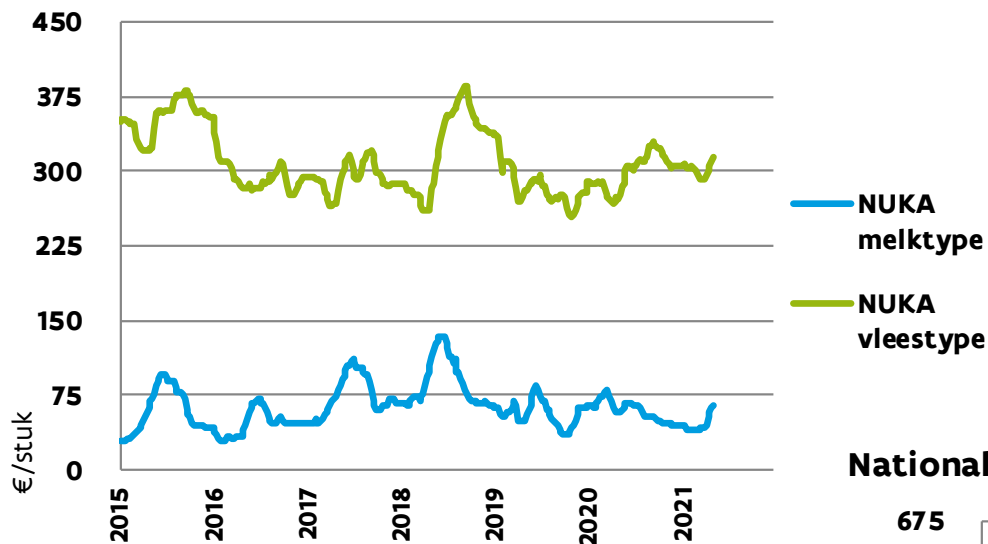


Export rundsvlees België, per jaar

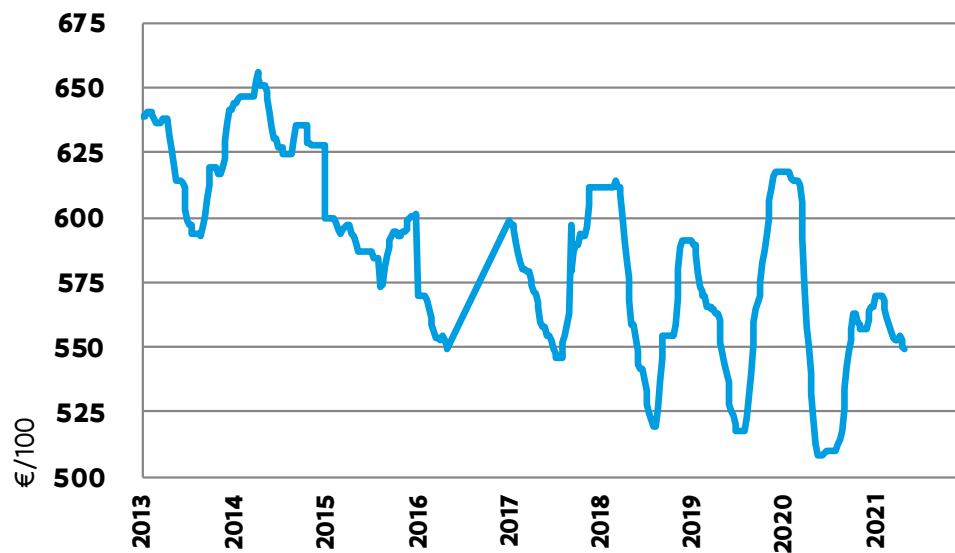


Nationale prijzen rundersector

Nationale prijzen nuchtere kalveren



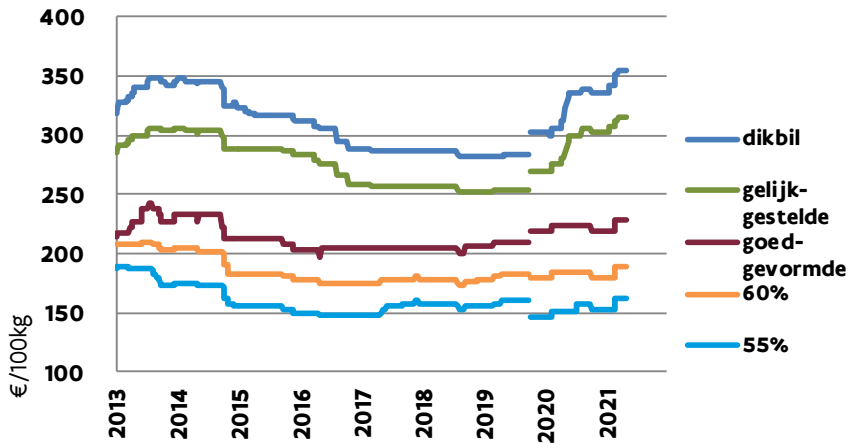
Nationale prijzen geslachte kalveren < 8 maand



Nationale prijzen rundersector

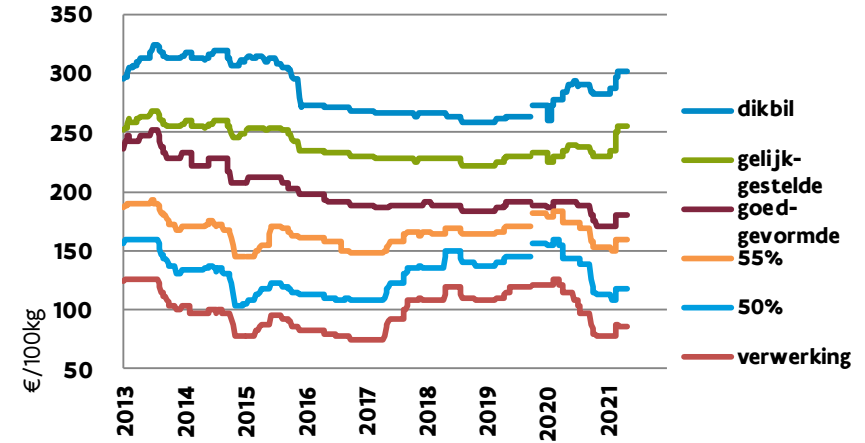
Nationale prijzen levende runderen Volwassen stieren

Nieuwe berekeningswijze
vanaf week 43 2019



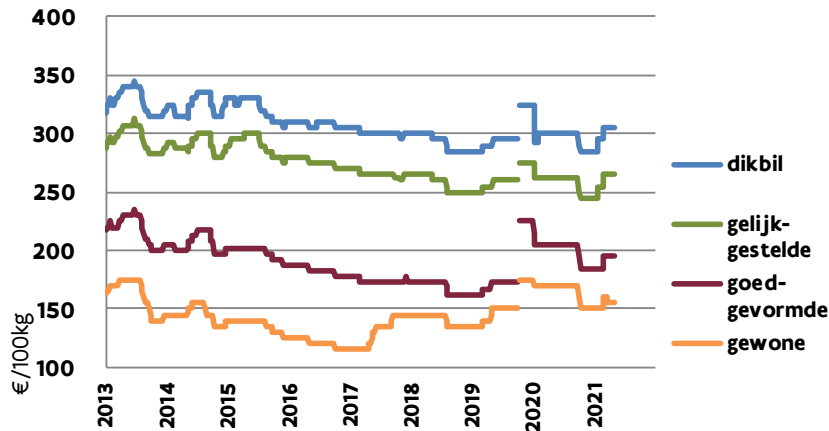
Nationale prijzen levende runderen Volwassen koeien

Nieuwe berekeningswijze
vanaf week 43 2019



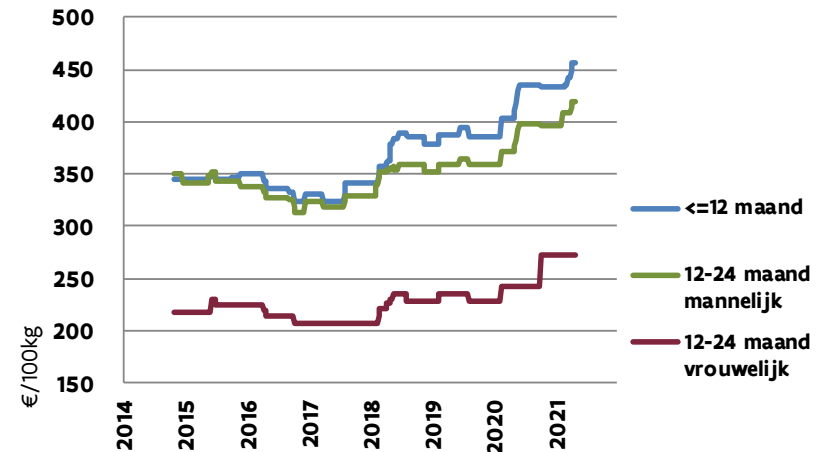
Nationale prijzen levende runderen Volwassen vaarzen

Nieuwe berekeningswijze
vanaf week 43 2019



Nationale prijzen magere levende runderen

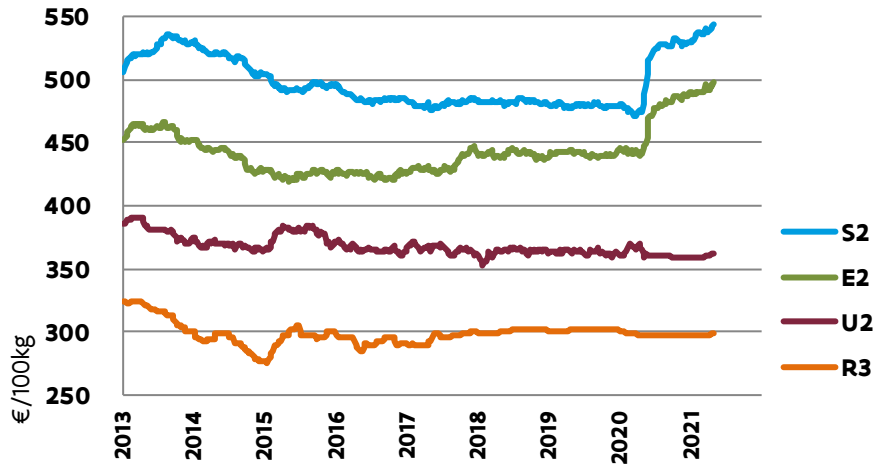
Nieuwe berekeningswijze
vanaf week 43 2019



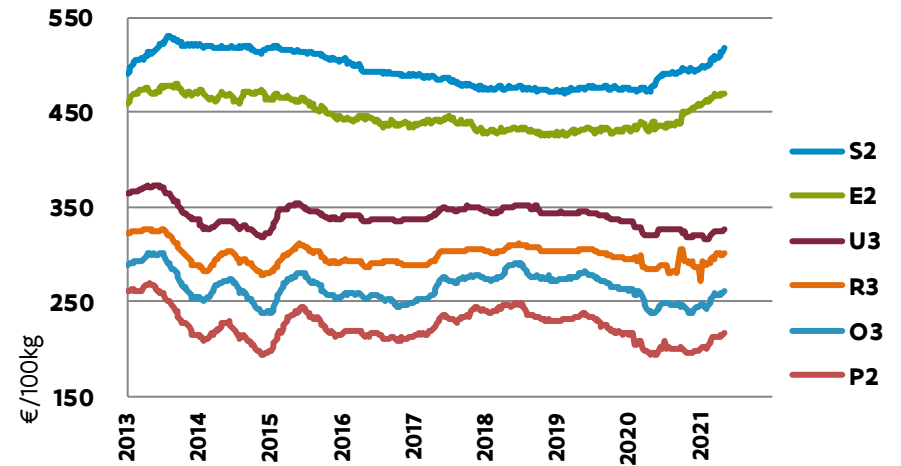
vlaanderen
is landbouw & visserij

Nationale prijzen rundersector

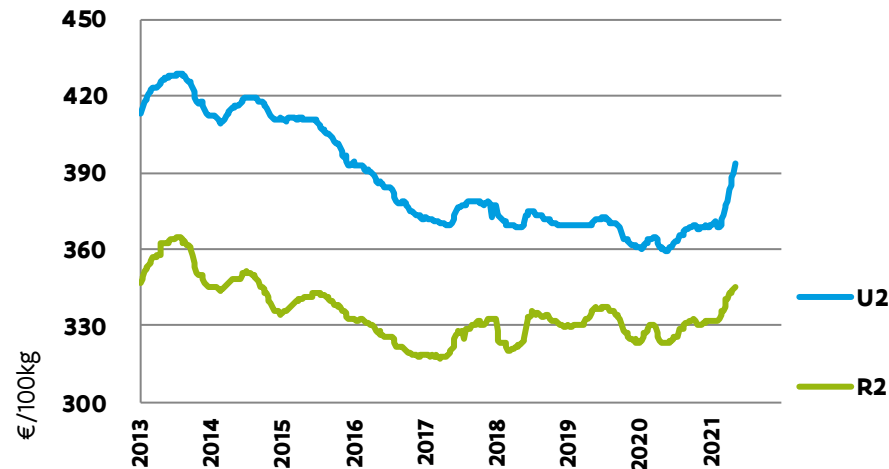
Nationale prijzen runderkarkassen Categorie A - jonge stieren



Nationale prijzen runderkarkassen Categorie D - koeien

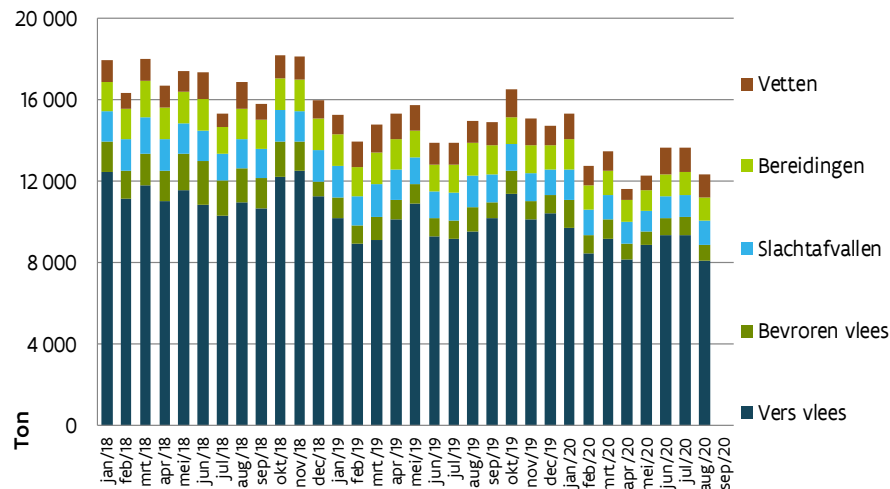


Nationale prijzen runderkarkassen Categorie E - vaarzen

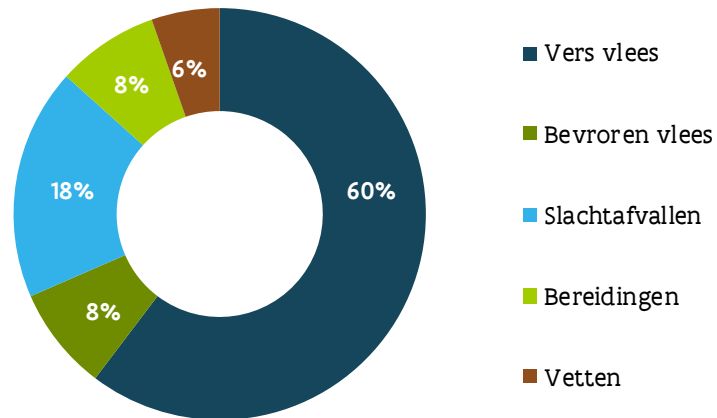


Uitvoer runderproducten

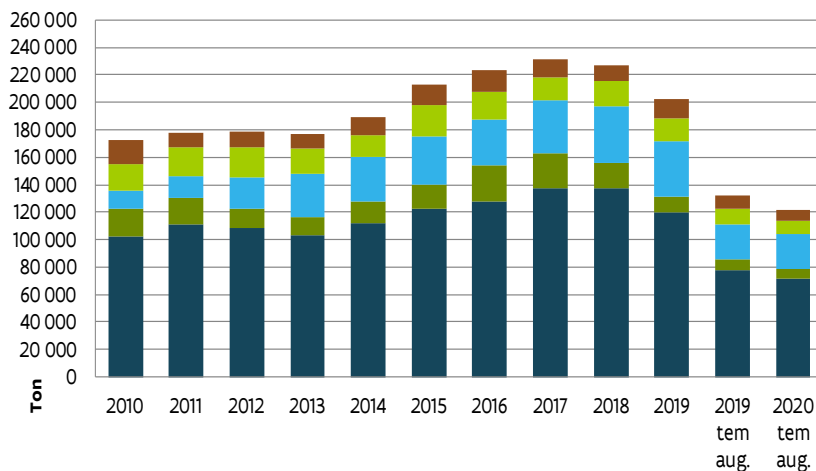
Export rundsvlees België, per maand (laatste maand: januari)



Uitvoer rundvleesproducten in 2018



Export rundsvlees België, per jaar



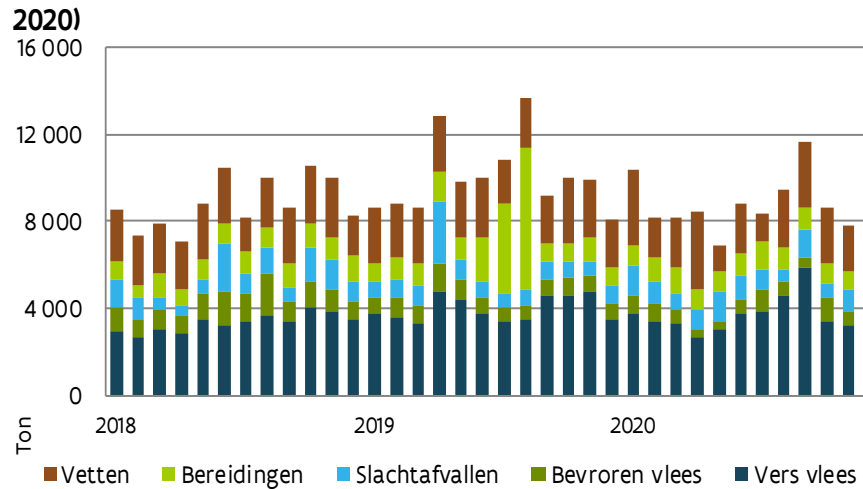
Uitvoer (ton)	2019 tem aug.	2020 tem aug.	
Vers vlees	77 396	71 374	-7,8%
Bevroren vlees	7 934	7 072	-10,9%
Slachtafval	25 866	25 792	-0,3%
Bereidingen	11 686	9 371	-19,8%
Vetten	9 246	8 005	-13,4%
TOTAAL	132 127	121 614	-8,0%



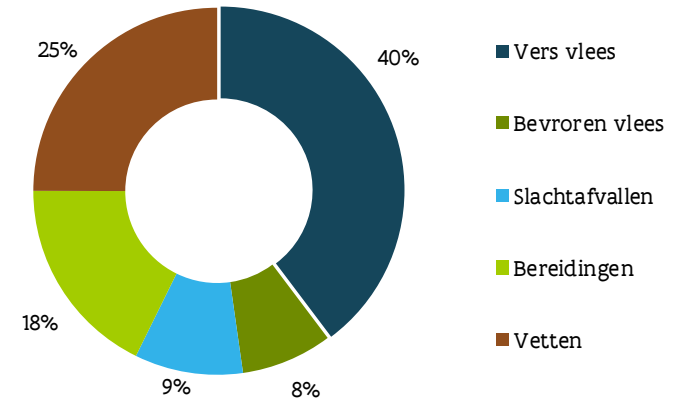
 [Terug naar Dashboard](#)

Invoer runderproducten

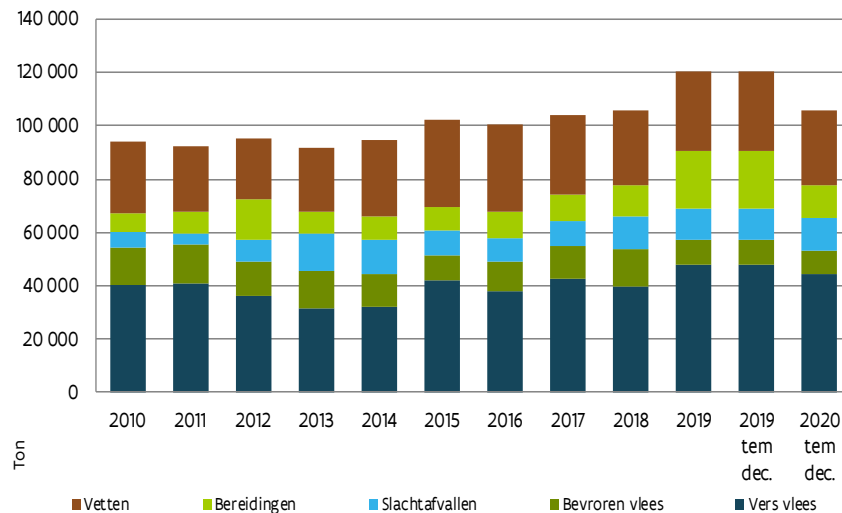
Import rundsvlees per maand (laatste maand: dec. 2020)



Invoer rundvleesproducten in 2019



Import rundsvlees België



Invoer (ton)	2019 tem dec.	2020 tem dec.	
Vers vlees	47 852	44 541	-6,9%
Bevroren vlees	9 653	8 513	-11,8%
Bijproduct	11 481	12 391	7,9%
Bereidingen	21 378	12 071	-43,5%
Vetten	30 063	28 442	-5,4%
TOTAAL	120 427	105 958	-12,0%

[Terug naar Dashboard](#)