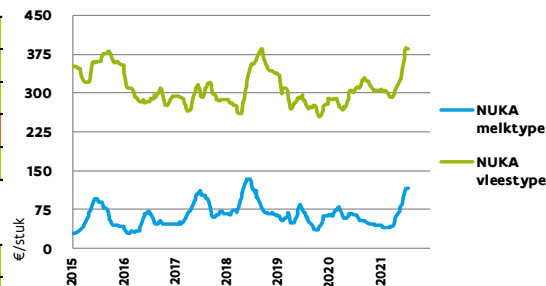


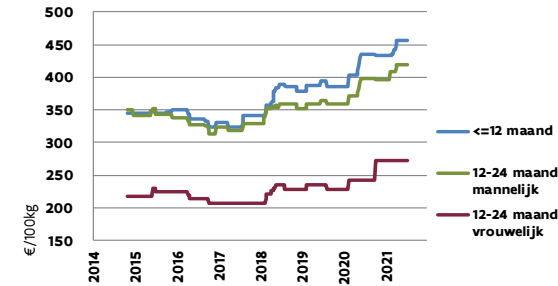
## PRIJSINFORMATIE

Prijs		Week 29	Evolutie sinds laatste week	Evolutie 4 weken terug
AS2	€/100 kg	562,56	0,05%	0,44%
AU2		387,84	0,38%	0,60%
DS2		542,12	40,32%	0,62%
DO3		280,92	-0,30%	-3,05%
EU2		411,00	0,00%	0,74%
kalf geslacht <8 maand		561,00	0,00%	0,00%
NUKA melktype	€/stuk	115,00	0,00%	7,56%
NUKA vleestype		385,83	0,00%	5,07%

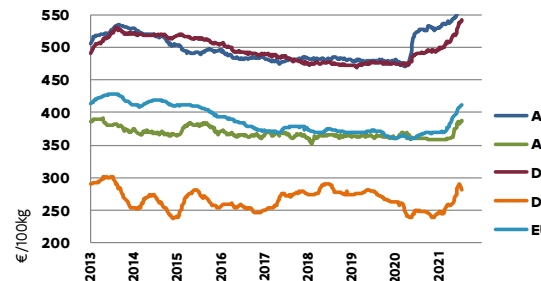
Nationale prijzen nuchtere kalveren



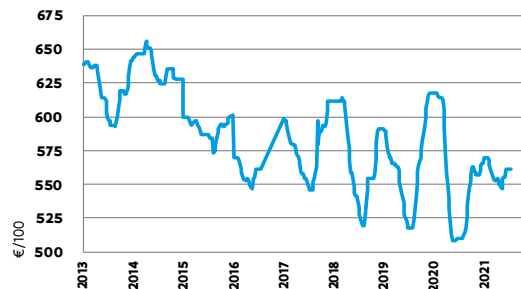
Nationale prijzen magere levende runderen



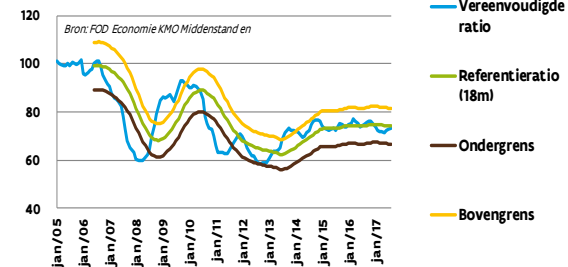
Nationale prijzen runderkarkassen  
- jonge stieren (A), koeien (D) en vaarzen (E)



Nationale prijzen geslachte kalveren < 8 maand

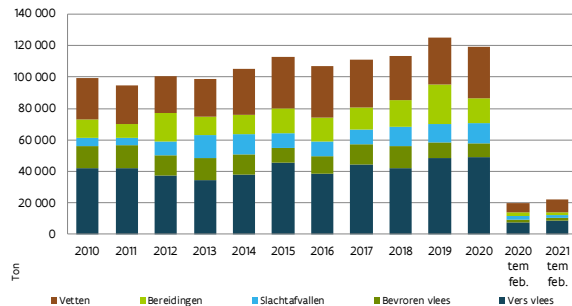


Verloop van de vereenvoudigde ratio

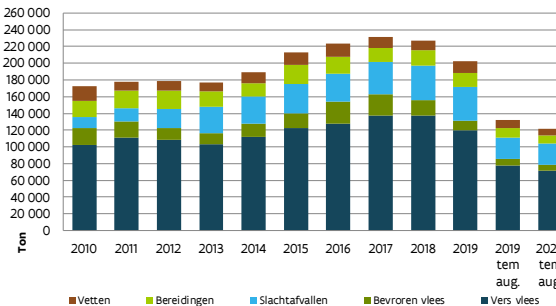


## MARKTINFORMATIE

Import rundsvlees België

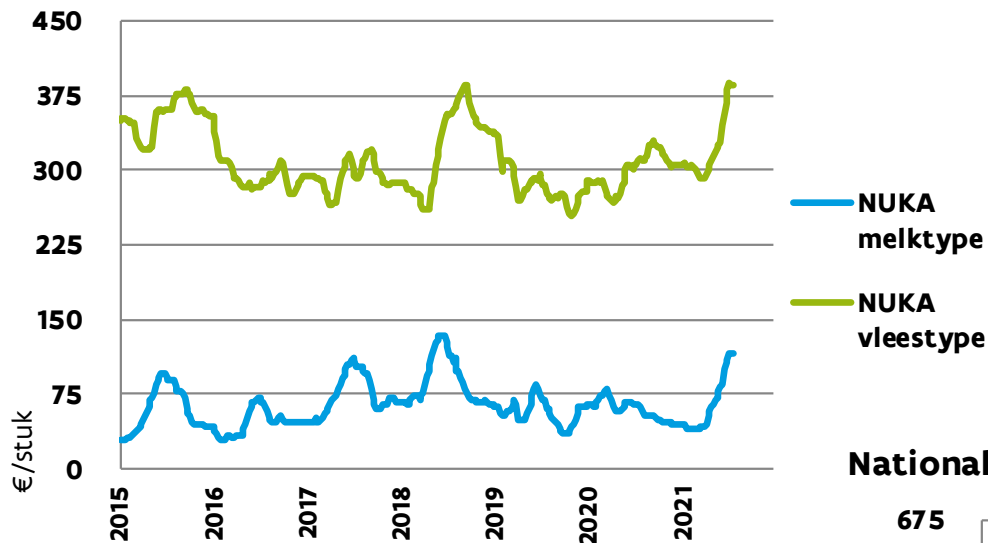


Export rundsvlees België, per jaar

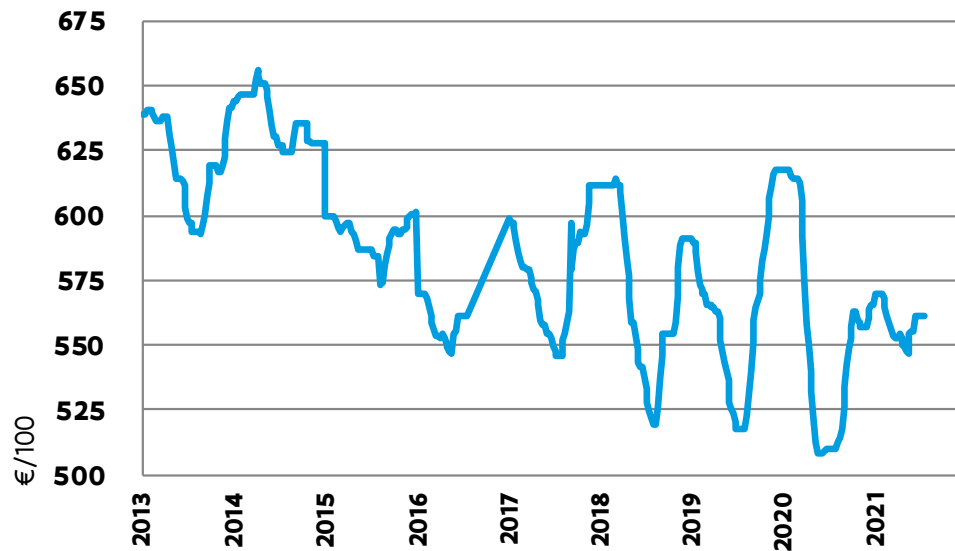


# Nationale prijzen rundersector

## Nationale prijzen nuchtere kalveren



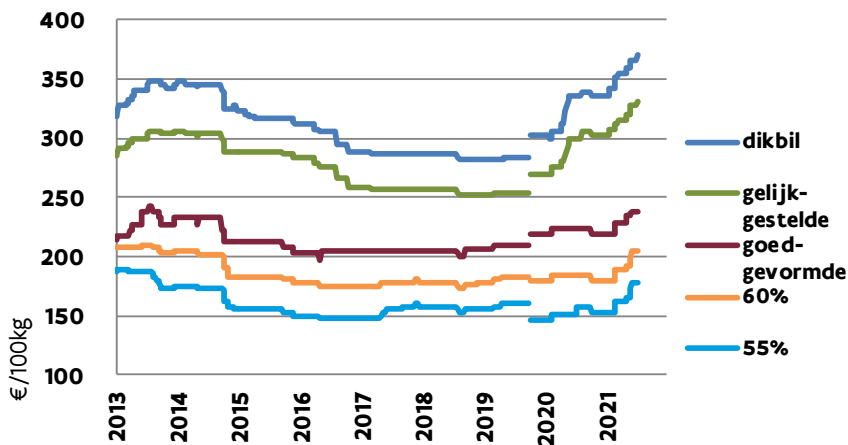
## Nationale prijzen geslachte kalveren < 8 maand



# Nationale prijzen rundersector

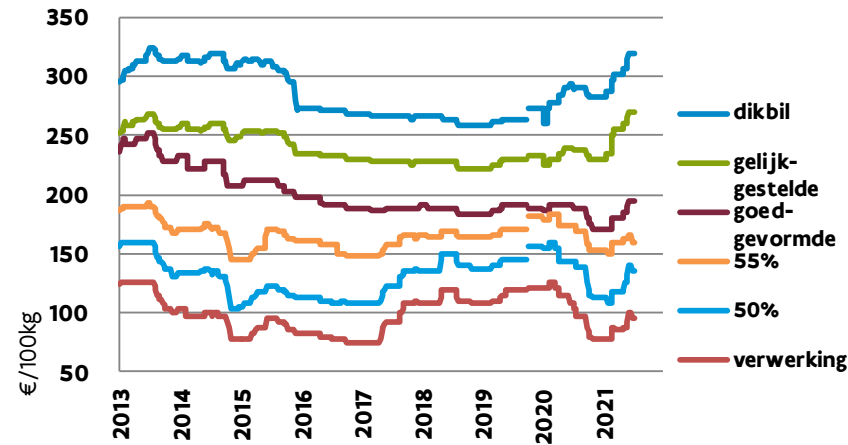
## Nationale prijzen levende runderen Volwassen stieren

Nieuwe berekeningswijze  
vanaf week 43 2019



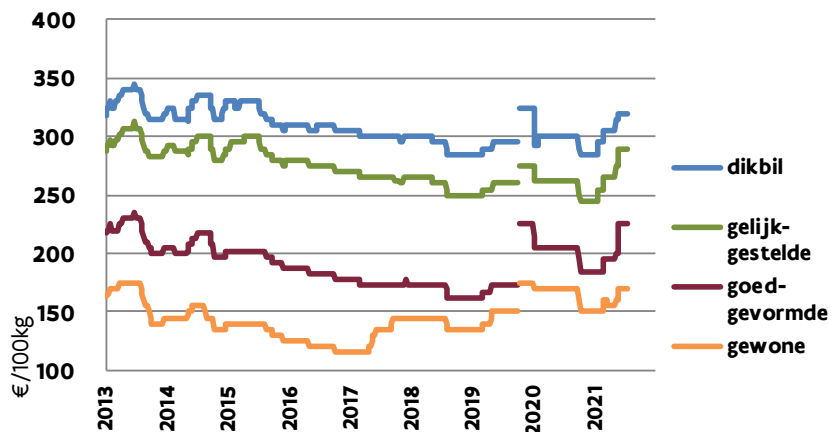
## Nationale prijzen levende runderen Volwassen koeien

Nieuwe berekeningswijze  
vanaf week 43 2019



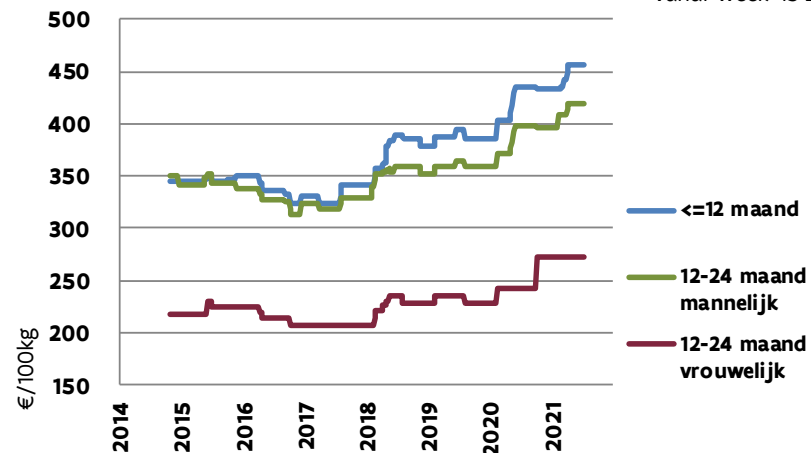
## Nationale prijzen levende runderen Volwassen vaarzen

Nieuwe berekeningswijze  
vanaf week 43 2019



## Nationale prijzen magere levende runderen

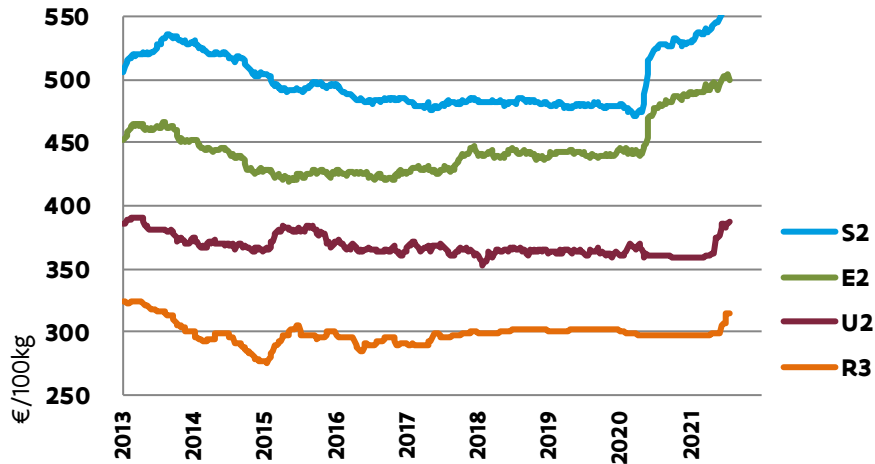
Nieuwe berekeningswijze  
vanaf week 43 2019



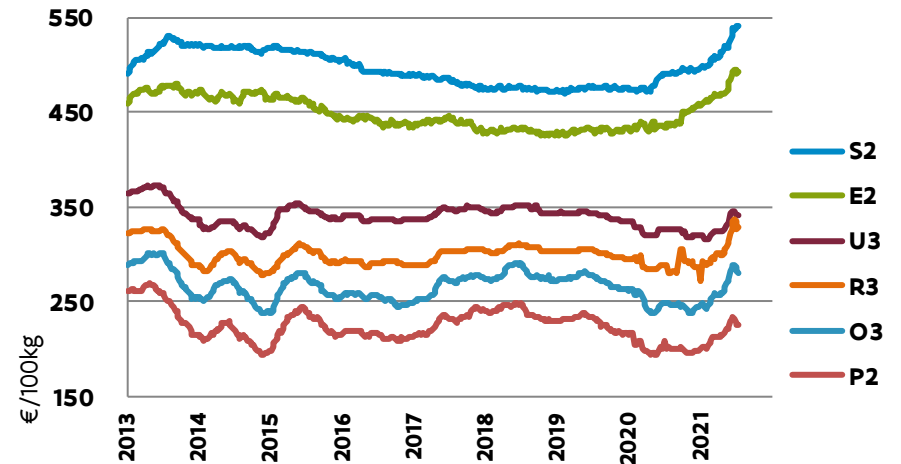
**vlaanderen**  
is landbouw & visserij

# Nationale prijzen rundersector

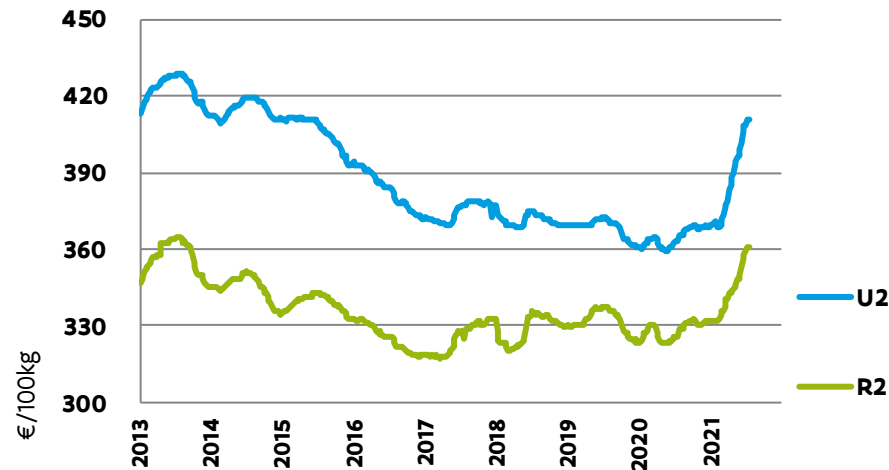
## Nationale prijzen runderkarkassen Categorie A - jonge stieren



## Nationale prijzen runderkarkassen Categorie D - koeien

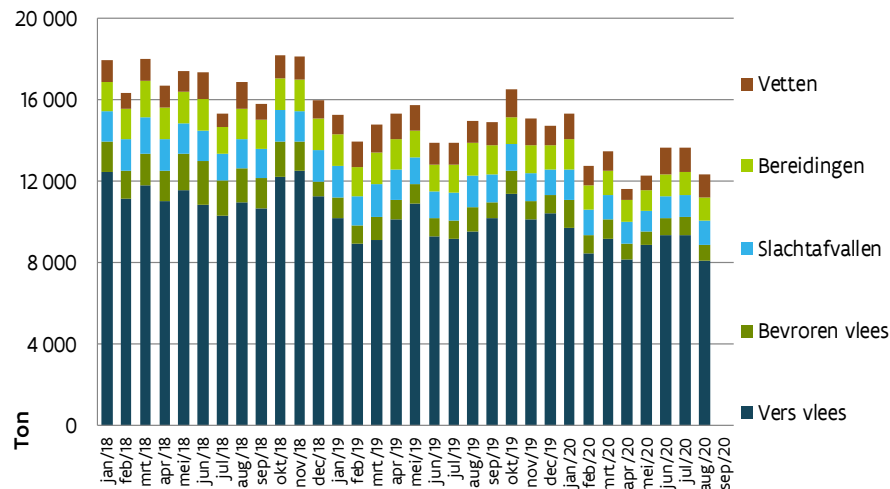


## Nationale prijzen runderkarkassen Categorie E - vaarzen

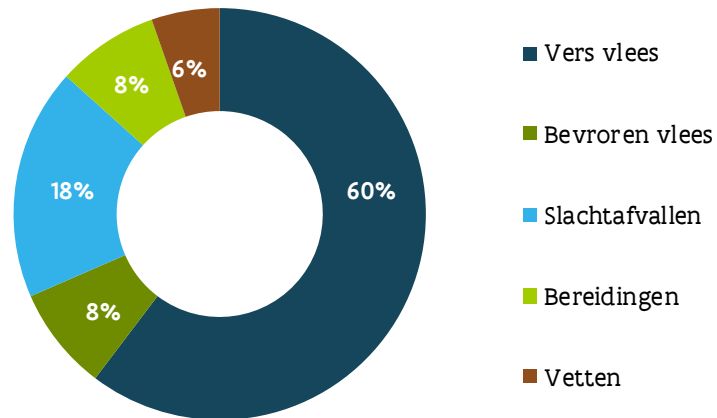


# Uitvoer runderproducten

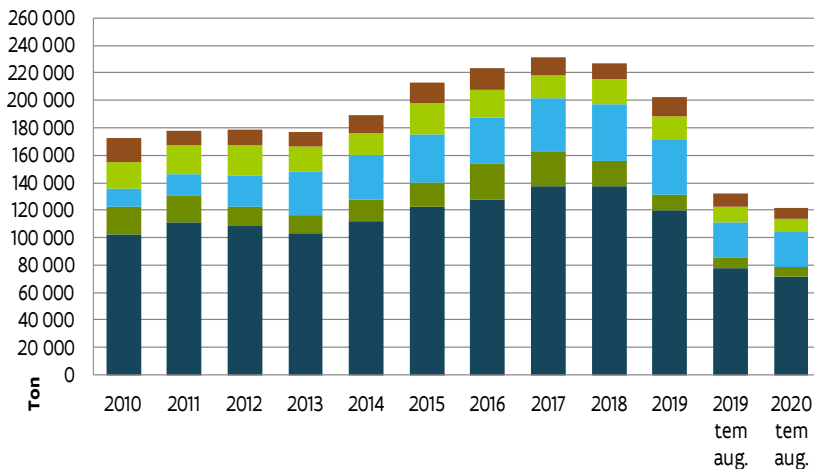
Export rundsvlees België, per maand (laatste maand: januari)



Uitvoer rundvleesproducten in 2018



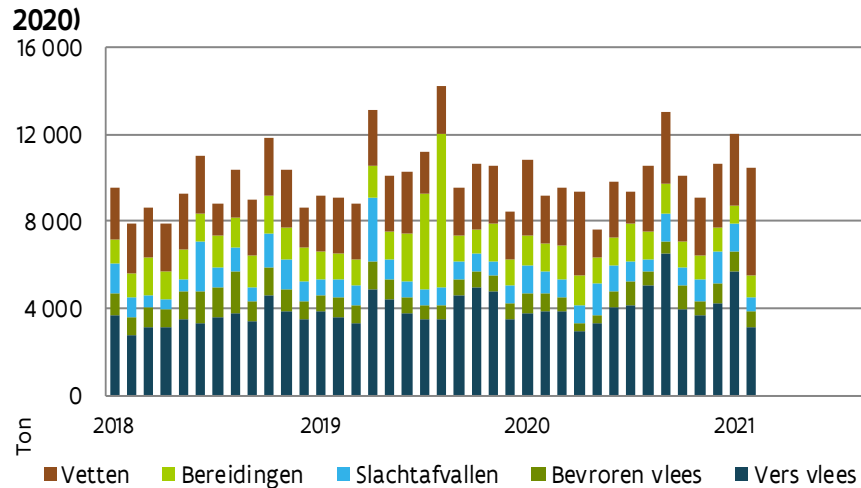
Export rundsvlees België, per jaar



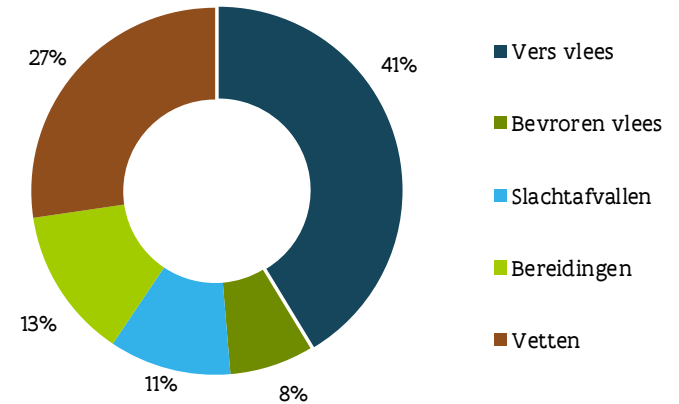
Uitvoer (ton)	2019 tem aug.	2020 tem aug.	
Vers vlees	77 396	71 374	-7,8%
Bevroren vlees	7 934	7 072	-10,9%
Slachtafval	25 866	25 792	-0,3%
Bereidingen	11 686	9 371	-19,8%
Vetten	9 246	8 005	-13,4%
<b>TOTAAL</b>	<b>132 127</b>	<b>121 614</b>	<b>-8,0%</b>

# Invoer runderproducten

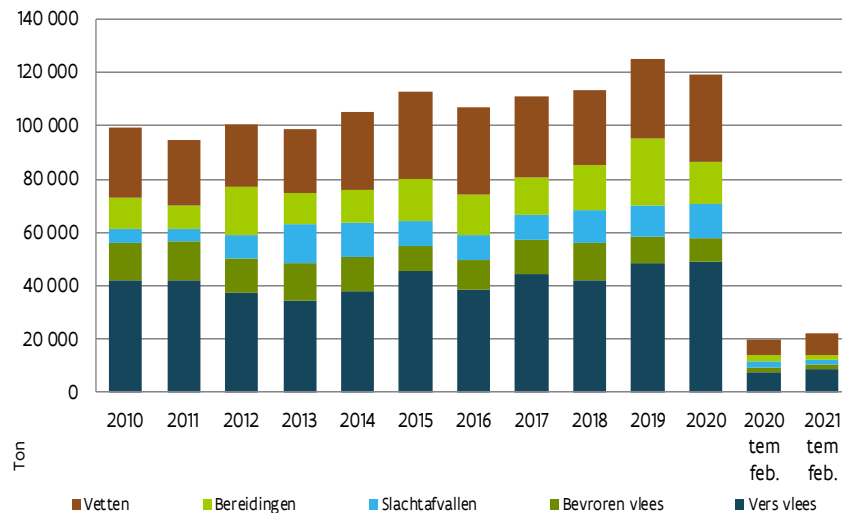
## Import rundsvlees per maand (laatste maand: dec. 2020)



## Invoer rundvleesproducten in 2020



## Import rundsvlees België



Invoer (ton)	2020 tem feb.	2021 tem feb.	
Vers vlees	7 598	8 854	16,5%
Bevroren vlees	1 714	1 645	-4,0%
Bijproduct	2 406	1 835	-23,8%
Bereidingen	2 592	1 973	-23,9%
Vetten	5 751	8 189	42,4%
<b>TOTAAL</b>	<b>20 060</b>	<b>22 495</b>	<b>12,1%</b>

 [Terug naar Dashboard](#)