

# **Bijeenkomst Brede Weersverzekering AGRIBEX 5 december 2019**



**VEREINIGTE  
HAGEL**

# Inhoud

- **Introductie Verenigde Hagel**
- **Inhoud Brede Weersverzekering**
- **Verzekerbare risico's**
- **Contact informatie**

# Even voorstellen



- Coöperatieve agrarische verzekeringsmaatschappij
- Ontstaan in 1824, bijna **200** jaar ervaring
- Risicospreiding in Europa
- Geen winstoogmerk!
- Weerschade specialist Nr.1 in Nederland en Europa

# Inhoud Brede Weersverzekering: Algemeen

## Brede Weersverzekering aanbieden in Vlaanderen als SECUFARM® 6

- Alle openlucht teelten kunnen verzekerd worden.
- Alle percelen van een gewasgroep moet ter verzekering aangeboden worden
- Teler bepaalt de verzekerde waarde per hectare zelf
  - ▶ De hectarwaarde per perceel stuurt de teler voor het teeltseizoen met het teeltplan mee
  - ▶ Gewas afhankelijk hebben wij laagste en hoogste hectarwaarde vastgesteld. In bepaalde gevallen kan daarvan afgeweken worden.

# Inhoud Brede Weersverzekering: Algemeen

- De schadevaststelling wordt door ervaren schade-experts uitgevoerd, zij zijn thuis in de landbouw
- De schade-experts stellen het bruto schadepercentage op het veld vast
- Bij akkerbouwgewassen is het opbrengstverlies verzekerd, bij de speciaalgewassen is ook het kwaliteitsverlies door speciale clausules meeverzekerd.

# Inhoud Brede Weersverzekering: Algemeen

- De teler kan tussen 2 verzekeringsvormen kiezen:
  - ▶ Schaden onder 20% worden **niet** vergoed
    - → volledig gesubsidieerde premie
  - ▶ Schaden onder 20 % worden vergoed
    - → volledig gesubsidieerd premiedeel + niet gesubsidieerd premiedeel
- De schadevergoeding bedraagt maximaal 70 % van de verzekerde som.
  - ▶ Voor bepaalde gewasgroepen en risico's zijn lagere percentages vastgesteld.

## Voorbeelden eigen risico in geval van volledig gesubsidieerd

2020 B VS	Eigen risico							Maximale schadeloosstelling						
	Hagel	Storm	Water	Vorst	Uitwintering	Droogte	Sneeuw/IJzel	Hagel	Storm	Water	Vorst	Uitwintering	Droogte	Sneeuw/IJzel
Vezelplanten	20	20	F21	20	o	20	20	70	70	70	70	o	50	70
Graan	20	20	F21	20	faitaire uitkeri	20	20	70	70	70	70	faitaire uitkeri	50	70
Peulvruchten veev.	20	20	F21	20	o	20	20	70	70	70	70	o	50	70
Aardappelen	20	20	F21	20	o	20	20	70	70	70	70	o	50	70
Mais	20	20	F21	20	o	20	20	70	70	70	70	o	50	70
Oliehoudende zaden	20	20	F21	20	faitaire uitkeri	20	20	70	70	70	70	faitaire uitkeri	50	70
Bieten	20	20	F21	20	o	20	20	70	70	70	70	o	50	70
Zaden	20	20	F21	20	o	20	20	70	70	70	70	o	50	70
Spec. Energie-/voederpl.	20	20	F21	20	faitaire uitkeri	20	20	70	70	70	70	faitaire uitkeri	50	70



## Voorbeelden eigen risico in geval van niet volledig subsidiabel

2020 B nVS	Eigen risico							Maximale schadeloosstelling						
	Gewasgroep	Hagel	Storm	Water	Vorst	Uitwintering	Droogte	Sneeuw/ IJzel	Hagel	Storm	Water	Vorst	Uitwintering	Droogte
Vezelplanten	F8	F8	F21	10	o	20	20	70	70	70	70	o	50	70
Graan	F8	F8	F21	10	rfaitaire uitkerin	20	20	70	70	70	70	rfaitaire uitkerin	50	70
Peulvruchten veev.	F8	F8	F21	10	o	20	20	70	70	70	70	o	50	70
Aardappelen	F8	F8	F21	10	o	20	20	70	70	70	70	o	50	70
Mais	F8	F8	F21	10	o	20	20	70	70	70	70	o	50	70
Oliehoudende zaden	F8	F8	F21	10	rfaitaire uitkerin	20	20	70	70	70	70	rfaitaire uitkerin	50	70
Bieten	F8	F8	F21	10	o	20	20	70	70	70	70	o	50	70
Zaden	F8	F8	F21	10	o	20	20	70	70	70	70	o	50	70
Spec. Energie-/ voederpl.	F8	F8	F21	10	rfaitaire uitkerin	20	20	70	70	70	70	rfaitaire uitkerin	50	70



# Brede Weersverzekering



**VEREINIGTE  
HAGEL**

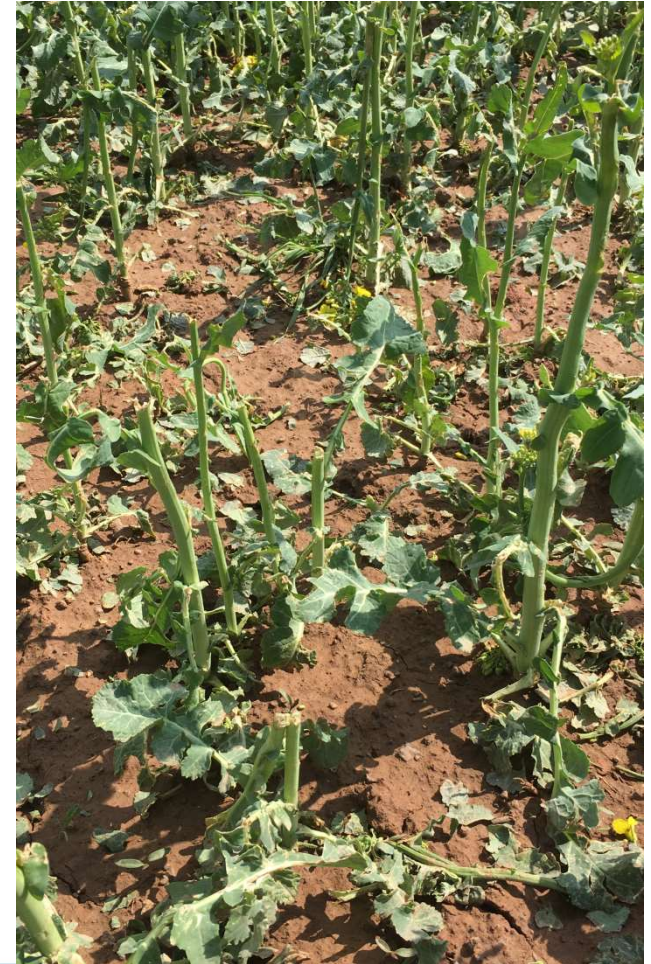
# Verzekeraar risico: Hagel

- Hagel: Een vaste, door het weer veroorzaakte neerslag in de vorm van ijskorrels met een diameter van >5mm.
- Schadebeeld: de hagel heeft planten of plantdelen geraakt of afgebroken, geknakt, gebroken of stukgeslagen.



# Verzekeraar risico: Hagel

- aansprakelijkheid begint
  - ▶ algemeen bij het zaaien van het zaaigoed of bij het uitplanten van het plantgoed van de teelt in het oogstjaar (wintervruchten tijdens het jaar voorafgaand aan de oogst)
  - ▶ bij aardbeien, bramen, frambozen en blauwe bosbessen bij aanvang van de bloei
  - ▶ bij hardfruit aan het einde van de bloei





# Verzekeraar risico: Hagel

- Aansprakelijkheid eindigt
  - ▶ algemeen aan het einde van de oogst, maar in ieder geval op 15 november van het oogstjaar (wintergroenten 30 april in het oogstjaar)
  - ▶ bij fruit met het einde van de pluk
  - ▶ bij vezelplanten, bij het afoogsten van het land en tijdens de roting op het veld tot 14 dagen na het afsnijden- of plukken
  - ▶ bij uien met het binnenhalen van de uien en tijdens het afleggen van de zwaden (drogen op het veld) tot 14 dagen na het rooien
  - ▶ ongetopte spruitkool op 28 februari van het oogstjaar



# Verloop schaderegeling





# Verzekeraar risico: Hagel

- aansprakelijkheidsbependingen algemeen



## Wat is niet verzekerd?

- ✗ Schade die al bij de aanvang van de verzekering aanwezig was als gevolg van verzekerde risico's.
- ✗ Schade die zich voordoet doordat er inbreuk is gemaakt op de principes van goed vakmanschap. De verzekeraar is niet tot uitkeren verplicht als schade opzettelijk is veroorzaakt.
- ✗ Schade die zich voordoet doordat het oogstgoed weersafhankelijk niet geoogst kan worden.
- ✗ Indirecte schade/kosten en schade die niet ontstaan is door verzekerde weersinvloeden.
- ✗ Er zijn meer situaties waarin we geen dekking bieden. Hiervoor verwijzen wij u naar onze voorwaarden.





# Verzekeraar risico: Hagel

- Eigen risico's in geval van nvs-produkt
  - ▶ Akkerbouw F8
  - ▶ Bloembollen ER 5 %-punt
  - ▶ Overige speciaalgewassen ER 10–20 %-punt
- Eigen risico's in geval van vs-produkt
  - ▶ Alle ER 20 %-Punt
- Maximaal uitbetaalde bedrag
  - ▶ Akkerbouw 70 % van de verzekerde som
  - ▶ Speciaalgewassen 50-70 %, Hardfruit 80%



# Verzekeraar risico: Storm

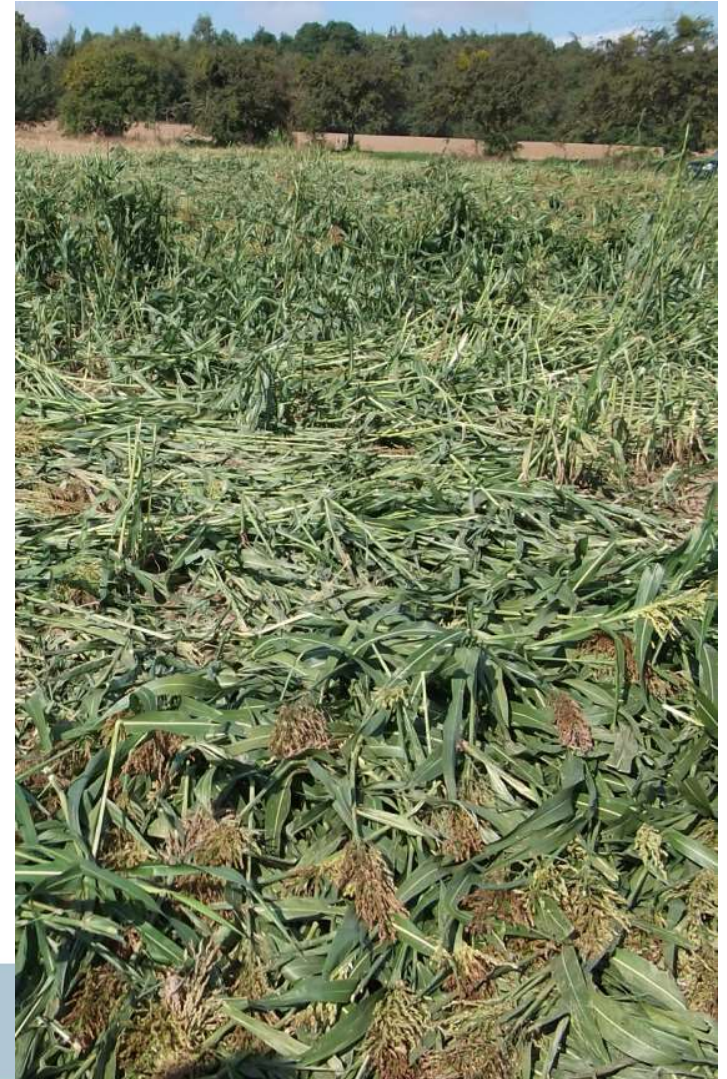
- Storm: Een door het weer veroorzaakte luchtbeweging van windkracht >8 volgens Beaufort.
  - ▶ windsnelheid van minstens 63 km/uur
- Schadebeeld: Planten of plantdelen door *storm* ontworteld, stukgeslagen, geknakt, gebroken, afgerukt of ingescheurd, afgeschuurd, uitgeschuurd, dicht- of weggewaaid





# Verzekeraar risico: Storm

- Aanvang en einde aansprakelijkheid zie hagel
- Uitsluitingen aansprakelijkheid en verloop schaderegeling zie hagel



# Verzekeraar risico: Storm

- Eigen risico's in geval van nvs-produkt
  - ▶ Akkerbouw F8
  - ▶ Speciaalgewassen 20 %-punt
- Eigen risico's ingeval van VS-produkt
  - ▶ Alle ER 20 %-punt
- Maximaal uitbetaald bedrag
  - ▶ Akkerbouw 70 % van de verzekerde som
  - ▶ Speciaalgewassen 25-70 %





# Verzekeraar risico: Vorst

- Vorst: Een door het weer veroorzaakte afkoeling van de luchttemperatuur met waarden onder 0 °C
  - ▶ gemeten op een hoogte van anderhalve meter
- Onderscheid tussen de vorstgraden
  - ▶ lichte vorst (-0,1 °C t/m -5,0 °C)
  - ▶ matige vorst (-5,1 °C t/m -10,0 °C)
  - ▶ strenge vorst (-10,1 °C t/m -15,0 °C)
  - ▶ zeer strenge vorst (-15,1 °C t/m -20,0 °C)
  - ▶ extreem strenge vorst (-20,1 °C of kouder)
- Onderscheid in wintervorst en nachtvorst



# Verzekeraar risico: Vorst

- Schadebeeld: Weefselbeschadigingen door bevriezen of openbarsten van de cellen
  - ▶ Schade aan opstand door wintervorst: door afsterven van het vruchthout geen knopontwikkeling meer, schade uiterlijk zichtbaar in het verzekeringsjaar volgend op het jaar met wintervorstschade
  - ▶ Schade aan fruit door wintervorst of nachtvorst: bloeiknoppen sterven af of zijn zodanig beschadigd dat er geen vruchten meer of alleen vruchten met typische bevroeringsverschijnselen ontwikkelen





# Verzekeraar risico: Vorst

- Uitsluitingen aansprakelijkheid zie hagel
  - ▶ Goed vakmanschap vorst
    - Perenbomen tegen wintervorstschade aan de onderstam over de veredelde plek met gebruikelijk materiaal beschermen
    - Bij nachtvorst de beregeningsinstallatie inschakelen
    - één- en tweejarige containerculturen tegen vorst afdekken
- Verloop schaderegeling zie hagel
  - ▶ Let op: Schademelding vorst moet binnen 1 dag gebeuren



# Verzekerbaar risico: Wintervorst

- Aanvang aansprakelijkheid wintervorst in het zaai- of plantjaar resp. het betreffende verzekeringsjaar of oogstjaar
  - ▶ Wintergewassen akkerbouw, boomkwekerijproducten en snij- en trekheesters op zijn vroegst op 15 november
  - ▶ Wintergroenten op zijn vroegst op 1 oktober
  - ▶ Hardfruit, steenfruit, bessen en industrie- en sapfruit op zijn vroegst op 2 september



# Verzekerbaar risico: Wintervorst

- Einde aansprakelijkheid wintervorst in het zaai- of plantjaar resp. het betreffende verzekeringsjaar of oogstjaar
  - ▶ Met begin van de nachtvorstdekking
- Algemeen: binnen de dekkingsperiode moet op de schadedag strenge vorst geconstateerd zijn
- Afwijkende vorstgraden bijvoorbeeld
  - ▶ Extreem strenge vorst bij hardfruit, steenfruit, bessen, opstand en snij- en trekheesters





# Verzekeraar risico: Nachtvorst

- Aanvang aansprakelijkheid nachtvorst in het zaai- of plantjaar resp. het verzekerings- of oogstjaar
  - ▶ Wintergewassen akkerbouw vanaf BBCH 32, uiterlijk op 1 april
  - ▶ Overige gewassen akkerbouw, bloembollen, ui-familie en wortel/knolgroenten (gewassen zonder loof) op 1 april
  - ▶ Overige speciale gewassen op 15 mei
  - ▶ Hardfruit, steenfruit, bessen en industrie- en sapfruit op 1 maart
  - ▶ Aardbeien bij aanvang van de bloei



# Verzekeraar risico: Nachtvorst

- Einde aansprakelijkheid nachtvorst in het zaai- of plantjaar resp. het betreffende verzekeringsjaar of oogstjaar
  - ▶ bij afsluiting van de oogst, uiterlijk op 30 september
  - ▶ fruit en vruchtgroenten uiterlijk op 1 september
  - ▶ Bieten, knolselderij, witlofpennen, winterwortelen en raap uiterlijk op 30 november
  - ▶ aardappelen en maïs uiterlijk op 31 oktober
  - ▶ bij bloembollen, die in het voorjaar geplant worden, op 31 december



# Verzekeraar risico: Nachtvorst

- Algemeen: binnen de dekkingsperiode moet op de schadedag lichte vorst geconstateerd zijn
- Afwijkende vorstgraden bijvoorbeeld
  - ▶ Matige vorst bij
    - Bessen en steenfruit
    - Akkerbouw, uien, wortelen 01.04. – 30.04.
  - ▶ Strengere vorst bij
    - Hardfruit
    - Aardappelen, mais, bieten, knolselderij, witlofpennen, winterwortelen van 01.09. - 30.11.





# Verzekeraar risico: Vorst

- Eigen risico in geval van nvs-product
  - ▶ Akkerbouw 10 %-punt
  - ▶ Speciaalgewassen 20 %-punt
- Eigen risico in geval van vs-product
  - ▶ Alle ER 20 %-punt
- Maximaal uitbetaald bedrag
  - ▶ Akkerbouw 70 % van de verzekerde som
  - ▶ Speciaalgewassen 25-70 %



## Verzekeraar risico: IJzel/sneeuw

- IJzel: Een weersafhankelijke neerslag die uit onderkoelde regendruppels bestaat, die wezenlijk kouder dan 0°C, maar nog vloeibaar zijn.
- Schadebeeld: Planten of plantdelen zijn ten gevolge van *ijzel* d.w.z. door het op hen drukkende gewicht van de weersafhankelijk ontstane ijsmassa's geknakt, gebroken of in- of afgescheurd.

## Verzekeraar risico: IJzel/sneeuw

- Sneeuwdruk: Inwerking van het gewicht van sneeuwmassa's op de verzekerde gewassen. Een natuurlijke, vaste, door het weer veroorzaakte neerslag in de vorm van sneeuw kristallen.
- Schadebeeld: Planten of plantdelen zijn ten gevolge van *sneeuwdruk* d.w.z. door op hen drukkende gewicht van de weersafhankelijk ontstane sneeuwmassa's geknakt, gebroken of in- of afgescheurd

# Verzekerbaar risico: IJzel/sneeuw

- Aanvang aansprakelijkheid:
  - ▶ met het uitzaaien of uitplanten, op zijn vroegst echter op 15 november van het zaai- of plantjaar
- Einde aansprakelijkheid:
  - ▶ uiterlijk op 1 mei van het oogstjaar
- Uitsluiting aansprakelijkheid en verloop schaderegeling zie hagel
- Eindtaxatie opstand gebeurt in het voorjaar na het schadejaar
- Bij een combinatie met vorst bepalen de schade-experts het aandeel van de risico's in de totale schade.

# Verzekerbaar risico: IJzel/sneeuw

- Eigen risico's in geval van nvs-produkt
  - ▶ Alle ER 20 %-punt
- Eigen risico's in geval van vs-produkt
  - ▶ Alle ER 20 %-punt
- Maximaal uitbetaalde bedrag
  - ▶ 25 - 70 % van de verzekerde som per hectare

# Verzekeraar risico: Regen

- Regen: Een door het weer veroorzaakte heftige neerslag van meer dan
  - 50 mm binnen 24 uur
  - 85 mm binnen 48 uur
  - 110 mm binnen 96 uur.
- Schadebeeld:
  - ▶ planten of plantdelen door zware regen opengebarsten, stukgeslagen, geknakt, gebroken, afgerukt of ingescheurd
  - ▶ planten of plantdelen door zware regen veroorzaakte *erosie* ontworteld en weggespoeld, losgespoeld of door aarde bedekt





# Verzekeraar risico: Regen

- Aanvang en einde aansprakelijkheid zie bij hagel
- Uitsluitingen aansprakelijkheid en verloop  
Schaderegulering zie hagel
  - ▶ Goed vakmanschap regen:
    - na het uitplanten resp. zaaien, preventief ontwateringsgreppels aanleggen
    - ontwatering- of drainagesystemen in een goede en functionele staat behouden

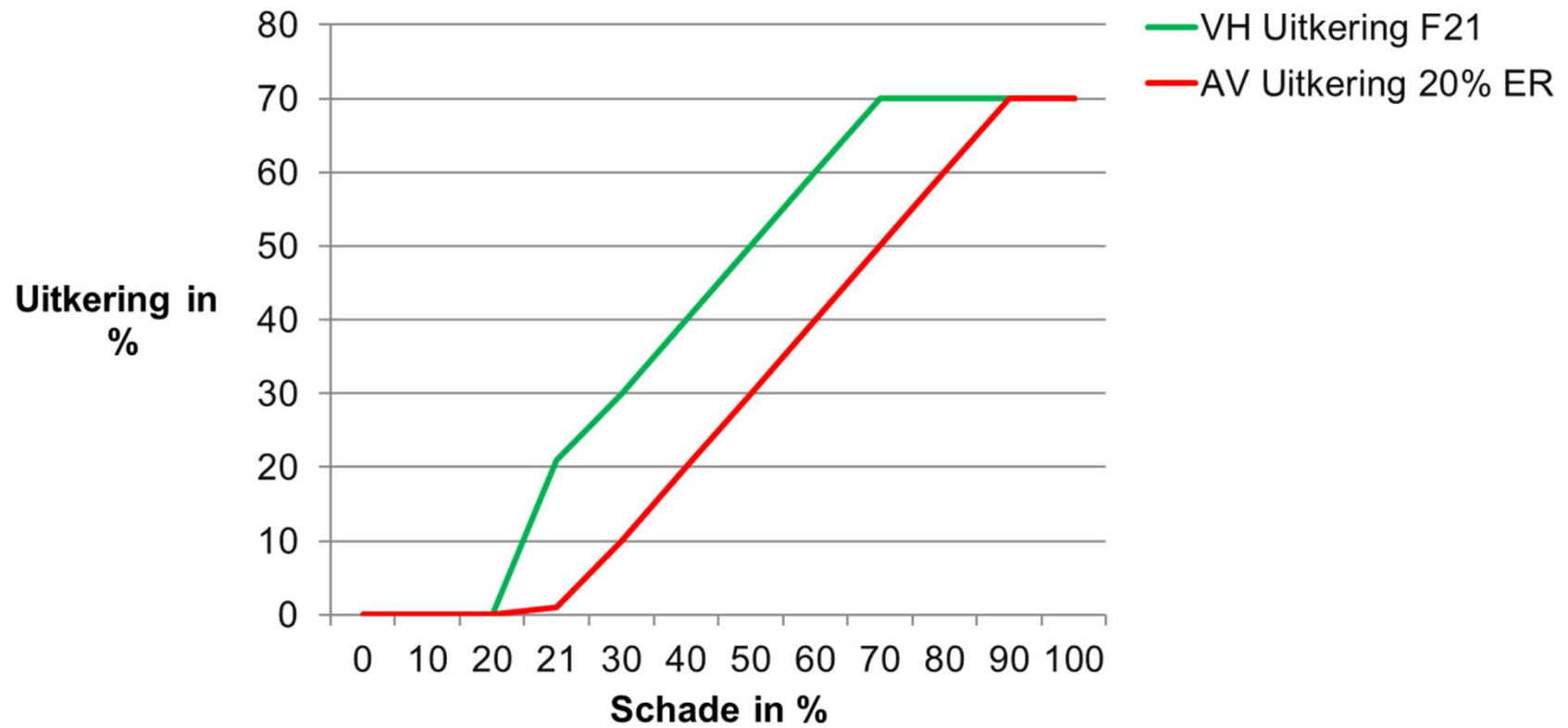


# Verzekeraar risico: Regen

- Eigen risico's in geval van nVS-produkt
  - ▶ Akkerbouw F21
    - Optie F8
  - ▶ Speciaalgewassen F21 of 20 %-punt
    - Bij F21 optie F8
- Eigen risico's in geval van VS-produkt
  - ▶ Akkerbouw F21
  - ▶ Speciaalgewassen F21 of 20 %-punt
- Maximaal uitbetaald bedrag per hectare
  - ▶ Akkerbouw 70 %
  - ▶ Speciaalgewassen 25-70 %



# Waterschade aardappelen



# Verzekeraar risico: Droogte

- Droogte: Een weersafhankelijk neerslagtekort dat is opgetreden tijdens een bepaalde periode van het verzekeringsjaar, welke uit klimatologische waterbalans wordt vastgesteld.
  - ▶ Grenswaarde 300 mm
- Schadebeeld:
  - ▶ planten of plantendelen door *droogte* voortijdig afgestorven of verdroogd of vervroegde rijpheid van het oogstmateriaal (noodrijp)





# Verzekeraar risico: Droogte

- Aanvang en einde aansprakelijkheid zie bij hagel
- Uitsluitingen aansprakelijkheid zie hagel
  - ▶ Goed vakmanschap droogte:
    - Beregeningsapparaten startklaar houden
    - Gewassen, vooral die met verplichte beregening, gewasgericht besproeien,
      - tenzij door de staat of de overheid uitgevaardigd beregeningsverbod



# Verzekeraar risico: Droogte

- Verloop schaderegulering zie hagel



# Samenvattend

- Dekking op maat voor ieder gewas!
- Gegarandeerde volledige schade-uitkering
- Snel schade-uitkeren
- Praktische boervriendelijke voorwaarden
- Vakkundige schade-experts
- Ervaring, kwaliteit en degelijkheid



## Contactgegevens voor info:

Vereinigte Hagel vestiging Vlaanderen & Nederland

Postbus 7

NL 9422 ZG SMILDE

Telefoon 0031592 415581

Fax 0031592 415865

[info@vereinigte-hagel.vlaanderen](mailto:info@vereinigte-hagel.vlaanderen)

[www.vereinigte-hagel.nl](http://www.vereinigte-hagel.nl)



# Hartelijk dank voor uw aandacht!

Secufarm® De oogstverzekering van de Vereenigte Hagel.

