

**MAANDELIJKS OVERZICHT VAN DE PRODUCTIE VAN EN DE
HANDEL IN BROEDEIEREN EN KUIKENS**
(Verordening (EEG) Nr. 1868/77)

Deel I

Land:	België	Maand:	april	Jaar:	2012	1000 stuks	
A. Ingelegde broedeieren	hanen kippen kuikens leg	hanen kippen kuikens slacht	hanen kippen kuikens gemengd	eenden	ganzen	kalkoenen	parelhoenders
Selectie / vermeerdering	0	0	-	0	0	0	0
Gebruik	3.040	26.499	-	0	0	84	8
B. Export van broedeieren	hanen kippen kuikens leg	hanen kippen kuikens slacht	hanen kippen kuikens gemengd	eenden	ganzen	kalkoenen	parelhoenders
Selectie / vermeerdering intracommunautair	0	0	-	0	0	0	0
Gebruik intracommunautair	647	1.167	-	0	0	0	0
Gebruik derde landen	55	6.336	-	0	0	0	0
C. Bestemming van de kuikens (= OPZET)	hanen kippen kuikens leg	hanen kippen kuikens slacht	hanen kippen kuikens gemengd	eenden	ganzen	kalkoenen	parelhoenders
Vrouwelijke selectie en vermeerderingskuikens	0	0	-	0	0	0	0
Legkuikens	670	-	-	-	-	-	-
Slachtkuikens	-	16.705	-	0	0	65	5
Gesekste haantjes	-	0	-	-	-	-	-

Deze tabellen werden bekomen met medewerking van "le Ministère de la Région Wallonne" en bevatten de gegevens van Vlaanderen, Wallonië en Brussel

29/05/2012

IN- EN UITVOER VAN KUIKENS
(Verordening (EEG) Nr. 1868/77)

Deel II

Land:	België	Maand:	april	Jaar:	2012	1000 stuks	
--------------	---------------	---------------	--------------	--------------	-------------	-------------------	--

Intracommunautair handelsverkeer

INVOER	hanen kippen kuikens leg	hanen kippen kuikens slacht	hanen kippen kuikens gemengd	eenden	ganzen	kalkoenen	parelhoenders
Vrouwelijke selectiekuikens en vrouwelijke vermeerderingskuikens	0	249	-	0	0	0	0
Gebruikskuikens	0	926	-	0	0	0	0

UITVOER	hanen kippen kuikens leg	hanen kippen kuikens slacht	hanen kippen kuikens gemengd	eenden	ganzen	kalkoenen	parelhoenders
Vrouwelijke selectiekuikens en vrouwelijke vermeerderingskuikens	0	0	-	0	0	0	0
Gebruikskuikens	279	6.265	-	0	0	0	0

Derde landen

INVOER	hanen kippen kuikens leg	hanen kippen kuikens slacht	hanen kippen kuikens gemengd	eenden	ganzen	kalkoenen	parelhoenders
Vrouwelijke selectiekuikens en vrouwelijke vermeerderingskuikens	0	9	-	0	0	0	0
Gebruikskuikens	0	0	-	0	0	0	0

UITVOER	hanen kippen kuikens leg	hanen kippen kuikens slacht	hanen kippen kuikens gemengd	eenden	ganzen	kalkoenen	parelhoenders
Vrouwelijke selectiekuikens en vrouwelijke vermeerderingskuikens	0	0	-	0	0	0	0
Gebruikskuikens	144	101	-	0	0	0	0

Tabel 1: Gegevens betreffende de inleg van broedeieren

INLEG broedeieren	april 2011	april 2012	Kumul van de laatste 12 maanden	Jaarlijkse trend (1)
legkippen	2.312.347	3.040.230	30.448.636	-3,4%
% bruine eieren	80,3	95,9	78,1	1,8
vleeskippen (3)	25.996.129	26.499.442	312.427.478	-1,5%
eenden	5.845	0	9.693	-60,8%
ganzen	3.824	0	2.909	-69,0%
kalkoenen	100.380	84.200	770.500	8,7%
parelhoenders	8.280	7.920	81.770	-2,2%
kwartels	0	0	450	-25,0%
fazanten	55.799	54.363	524.987	-22,0%
loopvogels	1.345	785	5.913	-19,5%

Tabel 2: Gegevens betreffende de uitvoer van broedeieren

UITVOER broedeieren	april 2011	april 2012	Kumul van de laatste 12 maanden	Jaarlijkse trend (1)
legkippen	300.570	702.060	4.237.891	-13,0%
% bruine eieren	28	0	10,1	-11,0
% EU-landen	47,9	92,1	73,5	-19,6
vleeskippen (3)	7.020.540	7.503.120	96.533.984	46,7%
% EU-landen	23,9	15,6	21,9	-16,9
kalkoenen	1.200	0	24.800	169,6%
parelhoenders	720	0	1.080	-25,0%

Tabel 3: Gegevens betreffende de opzet van eendagskuikens

OPZET eendagskuikens	april 2011	april 2012	Kumul van de laatste 12 maanden	Jaarlijkse trend (1)
legkippen	681.812	670.393	6.797.027	-9,7%
% bruine eieren	82	100,0	81,8	4,0
% invoer	0	0,0	6,9	4,8
% EU-landen (2)	0	0,0	50,6	-2,8
vleeskippen (3)	14.956.913	17.631.284	194.446.225	6,6%
% invoer	2	5,3	4,4	1,2
% EU-landen (2)	100	100,0	100,0	0,0
eenden	5.062	0	13.199	-22,4%
ganzen	4.410	0	5.968	-46,3%
kalkoenen	39.331	65.020	591.979	12,8%
parelhoenders	4.921	4.750	37.964	4,7%
kwartels	0	0	176	-48,5%
fazanten	6.514	0	737.203	79,6%
loopvogels	465	159	2.325	-26,3%

Tabel 4: Gegevens betreffende de uitvoer van eendagskuikens

UITVOER eendagskuikens	april 2011	april 2012	Kumul van de laatste 12 maanden	Jaarlijkse trend (1)
legkippen	430.028	422.989	4.144.184	-6,6%
% bruine eieren	77	85	73,5	-7,3
% EU-landen	67,7	65,9	61,7	23,6
vleeskippen (3)	5.940.083	6.365.220	68.804.193	-12,2%
% EU-landen	99,5	98,4	98,0	4,2
kalkoenen	0	0	64.345	56,0%
parelhoenders	2.520	0	12.520	-28,0%

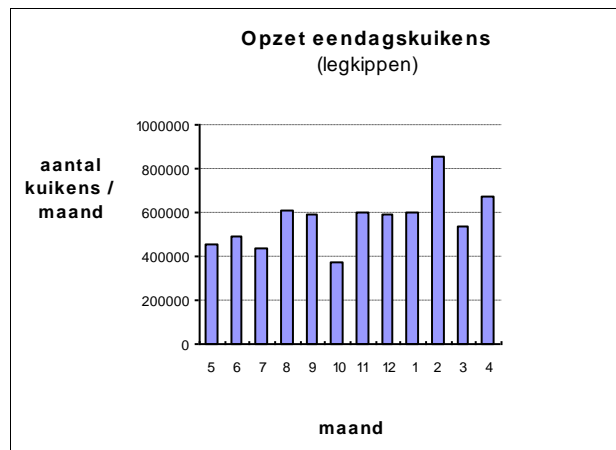
Tabel 5: Gegevens betreffende de opzet van moederdieren

OPZET moederdieren	april 2011	april 2012	Kumul van de laatste 12 maanden	Jaarlijkse trend (1)
legkippen	16.405	0	54.640	-29,5%
% invoer	100,0	0,0	100,0	0,0
% EU-landen (2)	100,0	0,0	100,0	0,0
vleeskippen	95.950	258.599	2.995.612	14,0%
% invoer	100,0	100,0	100,0	0,0
% EU-landen (2)	100,0	96,4	99,7	-0,1

Tabel 6: Gegevens betreffende de uitvoer van moederdieren

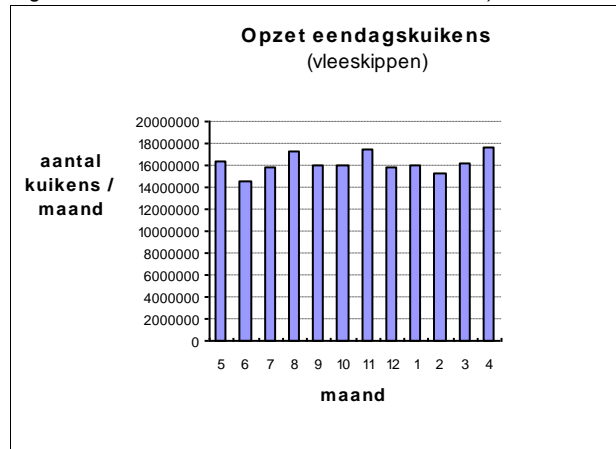
UITVOER moederdieren	april 2011	april 2012	Kumul van de laatste 12 maanden	Jaarlijkse trend (1)
legkippen	0	0	0	-100,0%
% EU-landen (2)	0,0	0,0	0,0	0,0
vleeskippen	7.000	0	268.480	0,6%
% EU-landen (2)	100,0	0,0	100,0	0,0

Grafiek 1: Grafiek met de opzet van eendagskuijken (legkippen) van de laatste 12 maanden. (De gegevens zijn afkomstig van de statistieken van de laatste 12 maanden)





Grafiek 2: Grafiek met de opzet van eendagskuikens (legkippen) van de laatste 12 maanden. (De gegevens zijn afkomstig van de statistieken van de laatste 12 maanden)



- (1) De jaarlijkse trend wordt berekend door de laatste 12 maanden te vergelijken met dezelfde vorige periode van 1 jaar.
(voorbeeld: periode november 2004 - oktober 2005 met periode november 2003 - oktober 2004)
- (2) Aandeel van de invoer uit EU-lidstaten