

VLIF-ACTIVITEITENVERSLAG 2014

Colofon

Samenstelling

Departement Landbouw en Visserij

Verantwoordelijke uitgever

Jules Van Lieferinge, secretaris-generaal

Depotnummer

D/2015/3241/220

Lay-out

Dienst communicatie

Een digitale versie vindt u terug op

<http://lv.vlaanderen.be/nl/voorlichting-info/publicaties/investeren>

Voorwoord

Het jaar 2014 was een overgangsjaar voor het VLIF. Nadat in het voorjaar 2013 duidelijk werd dat de PDPO III maatregelen niet operationeel konden zijn tegen 1 januari 2014, werd PDPO II met een jaar verlengd. Die verlenging kreeg het karakter van een overgangmaatregel vermits naast de bestaande beperkingen vanaf 13 mei 2013 een maximaal steunplafond van 80.000 euro per bedrijf werd ingevoerd, integraal in de vorm van een kapitaalpremie. Waar het einde van een budgettaire periode normaal gekenmerkt wordt door een piek in het aantal aanvragen om steun, was dit nu niet het geval. De beperkende maatregelen die uitgevaardigd werden in 2012 en 2013, de aanhoudende crisis, het einde van het quotumtijdperk en de onmogelijkheid om nog steun te verkrijgen in PDPO II voor een aantal grote bedrijven, hebben hierin een rol gespeeld. Uitzondering op die algemene trend was het aantal aanvragen voor overnamesteun. Ingevolge onverwachte ontwikkelingen over de voorwaarden en de omvang van de overnamesteun in PDPO III werd in december nog een groot aantal aanvragen ingediend.

Ook procedureel werden er vele veranderingen aangekondigd. Daarbij was 2014 het laatste jaar waarin het mogelijk was om een steunaanvraag op papier in te dienen. Sinds 31 januari 2013 was het e-loket al opengesteld voor het indienen van VLIF-steunaanvragen. In 2014 vonden de land- en tuinbouwers, hun adviseurs en bankiers steeds vaker de weg naar dit medium. Ruim 48% van de ingediende steunaanvragen werd elektronisch ingediend. De wijziging van de vorm van de steun waarbij rentesubsidie uitzonderlijk geworden is, brengt de banken in een andere rol. Hun rol van intermediair in de betaling van steun is uitdovend.

Om de PDPO III-periode te kunnen ingaan, is er veel voorbereiding gebeurd in 2014. Naast het uitschrijven van een nieuw besluit van de Vlaamse Regering, dat op 19 december 2014 uitgevaardigd werd, moest een nieuw procedureel kader uitgewerkt worden voor de indiening en behandeling van steunaanvragen. In een onzekere situatie over de goedkeuring van de VLIF-steunmaatregelen door de EU-Commissie werd achter de schermen doorgewerkt om het e-loket aan te passen, een selectieprocedure uit te werken en intern de IT-modules aan te passen. Door deze aanpassingen, werden in het najaar van 2014 ook tal van acties opgezet om alle actoren te informeren over de nieuwe regelgeving en de praktische toepassing.

Naast het voorbereiden van de PDPO III-periode, werd continu doorgewerkt aan de behandeling van de nieuwe steunaanvragen. Met dit activiteitenverslag willen we u hierover informeren. Deze editie is in omvang beperkter dan vorige, aangezien ze alleen handelt over de begroting, de aanvragen voor steun en de toegekende steun. Informatie over de wettelijke basis, de werking van het VLIF en het detail van de steunmaatregelen, die op het internet en de website te vinden zijn, zijn niet meer opgenomen.

Meer informatie over het VLIF vindt u op de website: www.vlaanderen.be/vlif.

Inhoud

1	BEGROTINGSUITVOERING	1
1.1	Begrotingsuitvoering	1
1.1.1	Toelichting bij de ontvangsten	1
1.1.2	Toelichting bij de uitgaven	1
1.2	Vastleggingen in 2014	3
2	INGEDIENDE AANVRAGEN VOOR VLIF-STEUN	4
2.1	Steunaanvragen ingediend door land- en tuinbouwers	4
2.1.1	Overzicht van de VLIF-steunaanvragen	4
2.1.2	Overzicht van de VLIF-steunaanvragen per financieringsbron	5
2.1.3	Overzicht van de VLIF-steunaanvragen per maatregel: steun voor vestigingen	7
2.1.4	Overzicht van de VLIF-steunaanvragen per maatregel: steun voor diversificatie	9
2.1.5	Overzicht van de VLIF-steunaanvragen per maatregel: steun voor investeringen	10
2.1.6	Overzicht van de VLIF-steunaanvragen per verrichting	11
2.1.7	Overzicht van de VLIF-steunaanvragen per doelstelling	12
2.2	Steunaanvragen ingediend door land- en tuinbouwcoöperaties	13
2.3	Steunaanvragen ingediend door de agrovoedingssector	13
2.4	Steunaanvragen ingediend door de omkaderingssector	13
2.5	Steunaanvragen ingediend in kader van startsteun	13
3	TOEGEKENDE VLIF-STEUN	14
3.1	Steun aan land- en tuinbouwers	14
3.1.1	Overzicht toegekende VLIF-steun	14
3.1.2	Overzicht toegekende VLIF-steun per maatregel	14
3.1.2.1	Overzicht toegekende VLIF-steun per maatregel: steun voor vestiging	14
3.1.2.2	Overzicht toegekende VLIF-steun per maatregel: steun voor diversificatie	15
3.1.2.3	Overzicht toegekende VLIF-steun per maatregel: steun voor investeringen	16
3.1.3	Overzicht toegekende VLIF-steun per steunpercentage	16
3.1.4	Overzicht toegekende VLIF-steun per provincie	19
3.1.5	Overzicht toegekende VLIF-steun per financieringsbron	20
3.1.6	Overzicht van de toegekende VLIF-steun volgens verrichting	20
3.1.7	Overzicht van de toegekende VLIF-steun per doelstelling	21
3.1.8	Overzicht toegekende steun: VLIF-waarborg	21
3.2	Overzicht toegekende steun aan land- en tuinbouwcoöperaties	21
3.3	Steun aan de agrovoedingssector	21
3.4	Steun aan de omkaderingssector	21
3.5	Steun aan samenwerkingsverbanden	21

1 BEGROTINGSUITVOERING

Dit hoofdstuk gaat voornamelijk over de Vlaamse middelen die ter beschikking van het VLIF zijn gesteld, tenzij expliciet anders vermeld.

1.1 BEGROTINGSUITVOERING

Onderstaande tabel is opgemaakt aan de hand van de uitvoeringsrekening van 2014.

Tabel 1. Begrotingsuitvoering 2014 (in duizend euro)

omschrijving	Begrotingsuitvoering
ONTVANGSTEN	
Toelage van de Vlaamse overheid (dotatie)	76.705.000
Teruggevorderde bedragen	637.034
Waarborgbijdragen	18.554
UITGAVEN	
Land- en tuinbouwers: rentesubsidie	35.181.580
Land- en tuinbouwers: kapitaalpremies	20.135.803
Land- en tuinbouwers: waarborg	737.343
Startsteun erkende groeperingen	35.946
Agrovoeding: kapitaalpremies	1.703.670
Omkering: kapitaalpremies	1.733.393
Waardevermindering en minderwaarden op vorderingen	311.882

1.1.1 Toelichting bij de ontvangsten

De toegekende toelage voor 2014 bedraagt 76.705.000 euro.

Wanneer de land- of tuinbouwer tijdens de referentieperiode niet langer voldoet aan de VLIF-voorwaarden, moet hij de uitbetaalde steun (gedeeltelijk) terugbetalen. De steun tijdens de actieve periode blijft behouden. In deze situatie werd 637.034 euro teruggevorderd.

Wanneer een VLIF-waarborg na een gedwongen of vrijwillige stopzetting van een land- of tuinbouwbedrijf is uitbetaald aan een kredietinstelling, wordt de uitbetaalde waarborg teruggevorderd bij de kredietnemer(s) en zijn eventuele borgens. In 2014 zijn er geen terugvorderingen gelanceerd in het kader van uitbetaalde VLIF waarborgen.

Wanneer een VLIF-waarborg wordt toegekend, moet daarvoor een bijdrage betaald worden. In 2014 is er in totaal 18.554 euro aan waarborgbijdragen gevraagd en ontvangen.

1.1.2 Toelichting bij de uitgaven

Tabel 2 geeft meer detail over de Vlaamse uitbetaalde steun per maatregel en steunvorm. Tabel 3 geeft een overzicht van de totaal uitbetaalde steun, inclusief de Europese cofinanciering.

Zoals in 2013, waren in 2014 de Europese middelen bijna volledig uitgeput, voor de PDPO II-maatregelen. Hierdoor zijn de uitbetalingen voornamelijk met Vlaamse middelen uitgevoerd.

Machinerings en coöperaties zijn meegenomen in de cijfers over regionale steun.

Tabel 2. Vlaams uitbetaalde steun

Steunmaatregel	Totaal Vlaams uitbetaald (euro)	Vlaams uitbetaalde kapitaalpremies (euro)	Vlaams uitbetaalde rentesubsidies (euro)
Vestigingssteun	5.462.041	2.755.781	2.706.260
Investeringssteun	43.784.793	15.366.733	28.418.060
Diversificatiesteun	3.226.662	1.780.438	1.446.225
Health Check steun	69.771	69.771	n.v.t.
Regionale steun	2.774.116	163.081	2.611.035
Startsteun	35.946	35.946	n.v.t.
Omkaderingssteun	1.733.393	1.733.393	n.v.t.
Agrovoedingssteun	1.703.670	1.703.670	n.v.t.
Waarborg	737.344	n.v.t.	n.v.t.
TOTAAL	59.527.735	23.608.811	35.181.580

Tabel 3. Totaal uitbetaalde steun

Steunmaatregel	Totaal uitbetaald (euro)	Uitbetaalde kapitaalpremies (euro)	Uitbetaalde rentesubsidies (euro)
Vestigingssteun	6.973.246	4.266.986	2.706.260
Investeringssteun aan producenten	53.005.326	24.587.266	28.418.060
Diversificatiesteun	4.498.013	3.051.788	1.446.225
Health Check steun	279.085	279.085	n.v.t.
Regionale steun	2.774.116	163.081	2.611.035
Startsteun	35.946	35.946	n.v.t.
Omkaderingssteun	1.733.393	1.733.393	n.v.t.
Agrovoedingssteun	1.703.670	1.703.670	n.v.t.
Waarborg	737.344	n.v.t.	n.v.t.
TOTAAL	71.740.138	35.821.214	35.181.580

1.2 VASTLEGGINGEN IN 2014

Bij begrotingsartikel KCO/IKD-A-5-W/IS werd het VLIF gemachtigd om een bedrag van 72.023.996 euro vast te leggen. Een vastlegging is het budgettair reserveren van de totaal toegekende Vlaamse steun in het beslissingsjaar van toekenning.

Tabel 4. Vlaamse toegekende steun

Steunmaatregel	Totaal vastgelegde steun (euro)	Vastgelegde kapitaalpremies (euro)	Vastgelegde rentesubsidies (euro)
Vestigingssteun	5.181.606	1.894.793	3.286.813
Investeringssteun aan producenten	61.027.019	14.213.459	46.813.560
Diversificatiesteun	2.392.472	1.259.344	1.133.128
Health Check steun	71.117	71.117	n.v.t.
Regionale steun	119.002	116.988	2.014
Startsteun	22.500	22.500	n.v.t.
Omkaderingssteun	2.000.000	2.000.000	n.v.t.
Agrovoedingssteun	472.936	472.936	n.v.t.
Waarborg	737.344	n.v.t.	n.v.t.
TOTAAL	72.023.996	20.051.137	51.235.15

2 INGEDIENDE AANVRAGEN VOOR VLIF-STEUN

De PDPO II-periode werd verlengd tot 31 december 2014. Dit is het laatste jaar waarin ingediende steunaanvragen nog op papier konden worden ingediend en onder de PDPO II-regelgeving vallen. Sinds 5 januari 2015 worden alle steunaanvragen ingediend via het e-loket.

Een paar opmerkingen moeten in acht genomen worden bij het lezen en interpreteren van de cijfers in dit hoofdstuk:

- De cijfers zijn exclusief ingetrokken steunaanvragen en niet-ontvankelijke steunaanvragen.
- Binnen eenzelfde VLIF-steunaanvraag, kan er voor meerdere maatregelen steun aangevraagd worden. Hierdoor kan een steunaanvraag voor dubbeltellingen zorgen en bijvoorbeeld zowel vervat zitten in het cijfer over de investeringsmaatregel als in het cijfer over de vestigingsmaatregel.
- De geplande investeringen opgevoerd in een steunaanvraag worden niet noodzakelijk allemaal uitgevoerd en de opgegeven investeringsbedragen zijn dikwijls ramingen.
- De registratie van een investering betekent niet dat er automatisch ook steun verleend wordt. Of een investering al dan niet gesubsidieerd wordt, hangt af van de mate waarin aan alle voorwaarden voldaan wordt.
- De cijfers zijn nog vatbaar voor wijziging naarmate de dossierbehandeling vordert en de juiste aard van de investering duidelijker wordt. Een investering die aangemeld wordt als melkveestal kan bij de behandeling van de aanvraag gesplitst worden in een investering in de melkveehouderij en een investering in wateropslag, bijhorende erfverharding ...
- Ter verduidelijking wordt het woord 'verrichtingen' gebruikt voor een individuele investering. Een steunaanvraag van een bepaalde maatregel kan bestaan uit meerdere verrichtingen. Zo kan een aanvraag voor investeringssteun zowel een investering in een stal als in een tractor bevatten. De stal en tractor zijn 2 aparte verrichtingen. 2 tractoren in één dossier worden ook als één verrichting beschouwd, namelijk één verrichting machines en materieel.

2.1 STEUNAANVRAGEN INGEDIEND DOOR LAND- EN TUINBOUWERS

2.1.1 Overzicht van de VLIF-steunaanvragen

De 2599 aanvaardbare steunaanvragen of ingediende VLIF-dossiers in 2014 bevatten 8.302 verrichtingen en zijn samen goed voor een voorzien investeringsbedrag van 543.308.808 euro.

Tabel 1. Overzicht VLIF-steunaanvragen en voorziene investeringskosten

Jaar	Aantal steunaanvragen	Voorziene investeringskosten (euro)
2011	3539	581.509.914
2012	3103	548.549.282
2013	2690	462.472.106
2014	2599	543.308.808

In 2014 werd de trend van minder ingediende steunaanvragen in vergelijking met voorgaande jaren, voortgezet. De daling sinds 2010 is deels te verklaren door de lange economische crisis en de daar bijhorende onzekere toekomstperspectieven. Daarnaast is er voor dossiers die werden ingediend vanaf 13 mei 2013 een extra bijkomende beperking van maximaal 80.000 euro steun per bedrijf. Tot slot hebben ook een heel aantal bedrijven reeds het maximaal subsidiabel investeringsbedrag van 1 miljoen euro per bedrijfsleider bereikt in de periode PDPO II, waardoor ze waarschijnlijk hun volgende investeringen uitstellen tot de volgende PDPO-periode.

Een steunaanvraag kan op meerdere maatregelen betrekking hebben.

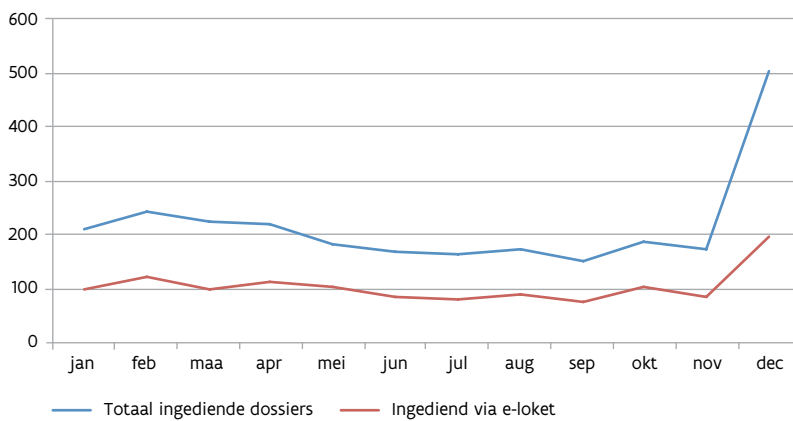
Tabel 2. Overzicht steunaanvragen en voorziene kosten per steunmaatregel

	Investering	Vestiging	Diversificatie
Aantal steunaanvragen	2386	218	121
Voorziene kosten (euro)	483.241.366	55.724.784	4342.656

Tabel 3. Overzicht VLIF-steunaanvragen en voorziene kosten per provincie

Provincie	Aantal steunaanvragen	Voorziene investeringskosten (euro)	Gemiddeld voorziene kost (euro)
West-Vlaanderen	1009	226.790.281	224.767
Oost-Vlaanderen	621	120.365.572	193.825
Antwerpen	457	100.057.887	218.945
Limburg	288	59.544.848	206.753
Vlaams-Brabant	224	36.550.221	163.171
Vlaanderen	2.599	543.308.808	209.045

Figuur 1. Ingediende VLIF-steunaanvragen in 2014



Sinds 31 januari 2013 kan een steunaanvraag elektronisch ingediend worden via het e-loket LV. Van de 2599 ingediende dossiers werd ongeveer 48% ingediend via het e-loket.

2.1.2 Overzicht van de VLIF-steunaanvragen per financieringsbron

Tabel 4. Overzicht steunaanvragen en voorziene investeringskosten waarbij alle investeringen gefinancierd worden met eigen middelen

Steunmaatregel	Aantal steunaanvragen	Voorziene kosten (euro)
Vestiging	17	1.709.399
Diversificatie	48	1.036.053
Investering	715	67.648.816
TOTAAL	780	70.394.268

Van alle 2599 aangemelde steunaanvragen werd in 28% aangegeven dat alle aangemelde investeringen of verrichtingen volledig met eigen middelen zouden gefinancierd worden. Als alle investeringen en verrichtingen worden opgelijst, worden 4206 ofwel 51% van de 8302 investeringen/verrichtingen gefinancierd zonder lening. Door de extra beperking van maximaal 80.000 euro steun op steunaanvragen ingediend na 13 mei 2013, zijn er veel investeringen aangemeld met eerder beperkte voorziene investeringskosten. Een verrichting gefinancierd met eigen middelen had een gemiddelde investeringskost van 28.544 euro.

Tabel 5. Overzicht steunaanvragen en voorziene investeringskosten waarbij de investeringen (deels) gefinancierd werden met een lening

Steunmaatregel	Aantal steunaanvragen	Voorziene kosten (euro)	Indicatie krediet (euro)
Vestiging	201	54.015.388	42.789.782
Diversificatie	73	3.306.603	2.248.625
Investering	1671	415.592.550	320.336.778
TOTAAL	1945	472.914.541	365.375.185

Tabel 6. Overzicht aantal steunaanvragen per financieringsbron en per steunmaatregel

Aantal steunaanvragen/ financieringspartner	Investering	Vestiging	Diversificatie
EIGEN MIDDELEN	715	17	48
KBC BANK	856	108	44
CRELAN	452	53	14
BNP PARIBAS FORTIS	233	30	10
ING BELGIE	63	10	3
CNH FINANCIAL SERVICES	47		1
AXA BANK	8		
BELFIUS BANK	4		1
CBC BANQUE	2		
DELTA LLOYD	4		
RABOBANK Nederland	2		

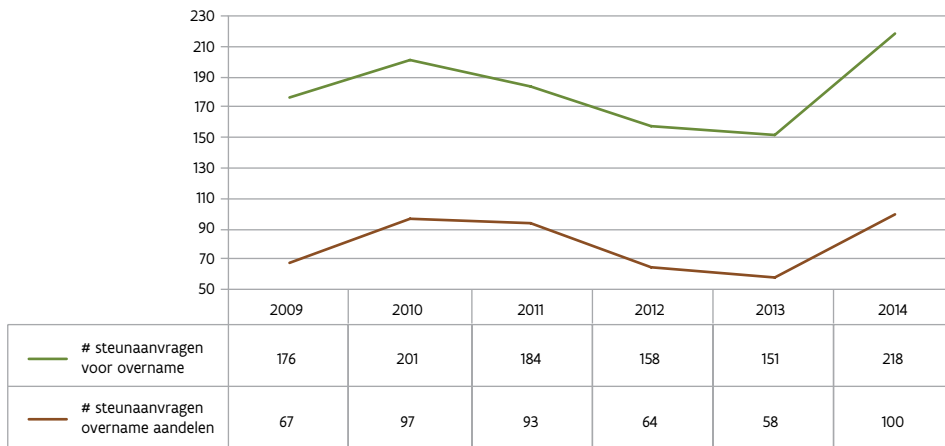
Traditioneel zijn KBC, Crelan en BNP Paribas Fortis de banken die het merendeel van de steunaanvragen begeleiden en een lening voorzien voor (een deel) van de investeringen van een steunaanvraag.

Tabel 7. Overzicht voorziene investeringskosten per financieringsbron en per steunmaatregel

Voorziene kosten/ financieringspartner	Investeringen (euro)	Vestiging (euro)	Diversificatie (euro)	Kredietbedrag (euro)
EIGEN MIDDELEN	67.648.816	1.709.399	1.036.053	0
KBC BANK	207.194.624	26.498.590	1.610.573	198.572.100
CRELAN	113.023.667	14.552.623	629.000	99.744.599
BNP PARIBAS FORTIS	71.939.751	10.299.351	175.237	70.332.408
ING BELGIE	16.000.258	2.664.824	66.000	15.780.046
CNH FINANCIAL SERVICES	3.738.085			2.919.429
CBC BANQUE	183.000			175.000
DELTA LLOYD	949.971			875.000
BELFIUS BANK	513.000		815.794	807.000
AXA BANK	1.926.895			1.779.841
RABOBANK Nederland	123.300			123.300

2.1.3 Overzicht van de VLIF-steunaanvragen per maatregel: steun voor vestigingen

Figuur 2. Overzicht steunaanvragen voor vestiging



Eén van de meest in het oog springende evoluties is de manier waarop de vestiging verloopt. De wijziging in de regelgeving met het besluit van de Vlaamse Regering van 17 oktober 2008 waarbij de overname van aandelen op twee manieren positief gediscrimineerd werd t.o.v. een klassieke overname, heeft 'overname in de vorm van aandelen' duidelijk gestimuleerd. Terwijl tot het jaar 2008 een overname van aandelen eerder een uitzondering was, namelijk minder dan één op tien overnames, is het beeld vanaf 2009 sterk gewijzigd. Op tal van bedrijven waar de generatiewissel er aankwam, werd de eenmanszaak vóór de overname omgevormd naar een vennootschap.

Op 2 augustus 2011 werd de regelgeving in verband met overnames gewijzigd. De overname-inventaris bij een gewone overname van bedrijfsbekleding wordt vanaf dan op een gelijkaardige manier beoordeeld als de balans bij een overname van aandelen. Deze wijziging zorgde er voor dat het aantal vestigingen via overname van aandelen vanaf 2012 terug afnemen.

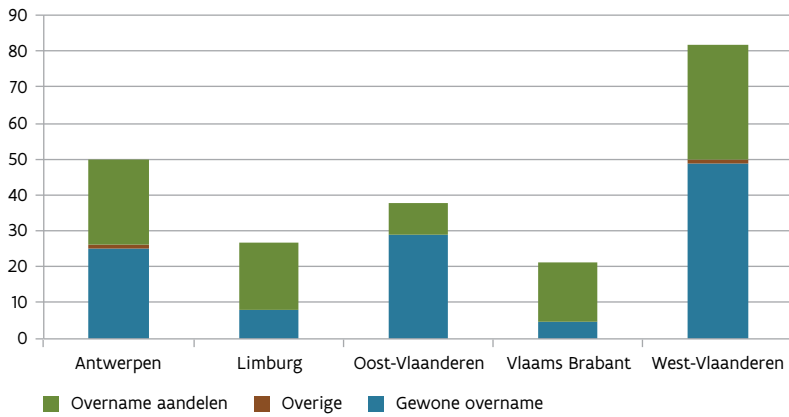
De piek van steunaanvragen in 2014 kan verklaard worden door het vooruitzicht van de veranderende Europese en Vlaamse regelgeving met ingang vanaf 2015.

Tabel 8. Overzicht steunaanvragen voor vestiging per provincie in 2014

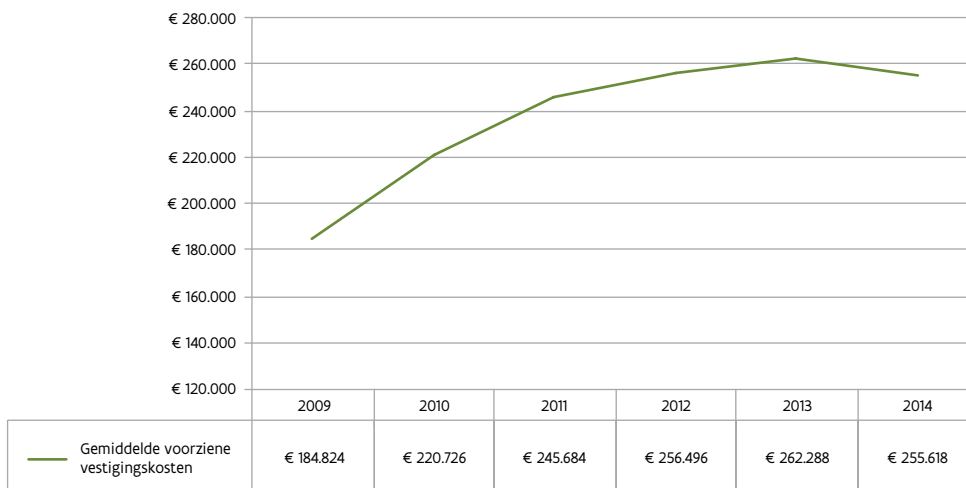
Provincie	Aantal steunaanvragen	Voorziene kosten (euro)
West-Vlaanderen	82	22.660.873
Oost-Vlaanderen	38	11.159.110
Antwerpen	50	10.807.352
Limburg	27	7.084.304
Vlaams-Brabant	21	4.013.147
TOTAAL	218	55.724.786

Naast overname van aandelen en gewone investeringen, wordt een aanvullende aankoop vee en voorraden of bedrijfsgebouw ook gezien als vestigingsverrichtingen waarvoor steun kan gevraagd worden.

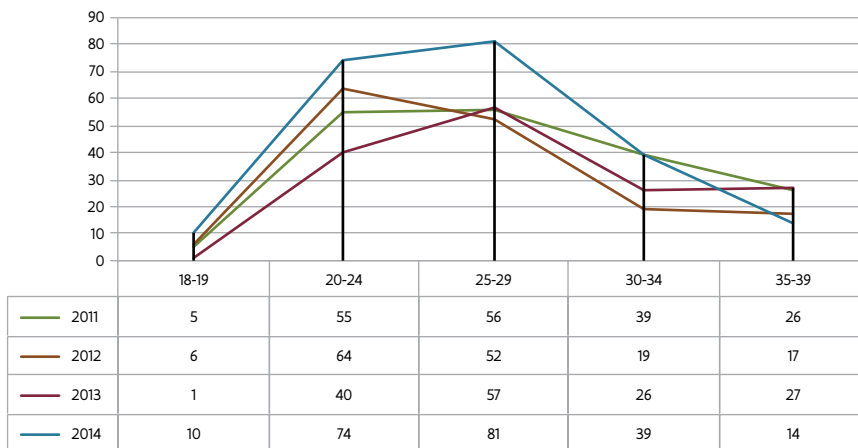
Figuur 3. Overzicht van de ingediende vestigingsdossiers per provincie in 2014



Figuur 4. Overzicht gemiddelde voorziene vestigingskosten



Figuur 5. Overzicht per leeftijdscategorie



Tabel 9. Overzicht gemiddelde leeftijd en mediaan van steunaanvraag voor vestiging

	2011	2012	2013	2014
Gemiddelde leeftijd	27,9	26,8	28,2	26
Mediaan	26,8	26,0	27,5	26,6

Bijlage II geeft een overzicht in detail van alle verrichtingen waarvoor steun is aangevraagd. Indien van toepassing is er een onderverdeling per doelstelling of doelgroep.

2.1.4 Overzicht van de VLIF-steunaanvragen per maatregel: steun voor diversificatie

Onder diversificatie worden volgende activiteiten begrepen:

- commercialisatie van hoeveproducten;
- hoevetoerisme en het openstellen van het bedrijf voor dagrecreatie;
- productie van hernieuwbare energie;
- uitvoeren van landschapsbeheer;
- activiteiten als zorgboerderij.

Investeringsen die gericht zijn op de aanmaak van hoeveproducten worden hieronder niet meer inbegrepen. Vanaf 2007 worden die beschouwd als 'gewone' investeringen op landbouwbedrijven.

Tabel 10. Overzicht aantal steunaanvragen en gemiddeld voorziene investeringskosten voor diversificatie 2011-2014

Jaar	Aantal steunaanvragen	Gemiddeld voorziene kosten (euro)
2011	612	74.387
2012	618	46.399
2013	120	28.624
2014	121	35.890

Diversificatie naar niet-landbouwactiviteiten was de jongste jaren hoofdzakelijk een verhaal van investeringen in zonnecellen. Sinds 20/07/2012 kan er geen steun meer aangevraagd worden voor zonnecellen. Dit vertaalt zich bijgevolg in een sterke daling van steunaanvragen voor investeringen in diversificatie in 2013.

Tabel 11. Overzicht steunaanvragen voor diversificatie per provincie in 2014

Provincie	Aantal steunaanvragen	Voorziene kosten (euro)
West-Vlaanderen	59	2.494.081
Oost-Vlaanderen	24	649.492
Antwerpen	18	782.390
Limburg	10	306.111
Vlaams-Brabant	10	110.583
TOTAAL	121	4.342.656

Tabel 12. Top 3 van de meest voorkomende verrichtingen en bijhorende voorziene investeringskosten op steunaanvragen voor diversificatiesteun

Verrichting	Aantal verrichtingen	Voorziene kosten (euro)
Zonneboiler	59	711.830
Detailverkoop (materieel)	21	458.500
Maal- en menginstallatie	11	203.382

2.1.5 Overzicht van de VLIF-steunaanvragen per maatregel: steun voor investeringen

Van alle ingediende steunaanvragen overheen alle VLIF-maatregelen heeft 95% betrekking op de maatregel steun voor investeringen op een land- of tuinbouwbedrijf.

Tabel 13. Overzicht aantal steunaanvragen voor investeringssteun voor 2011-2014

Jaar	Aantal steunaanvragen	Voorziene kosten (euro)	Gemiddeld voorziene kosten (euro)
2011	2.962	490.778.924	165.692
2012	2.677	479.348.285	179.062
2013	2.544	420.552.784	165.312
2014	2.386	483.241.366	202.532

Tabel 14. Overzicht steunaanvragen voor investeringen per provincie

Provincie	Aantal steunaanvragen	Voorziene kosten (euro)
West-Vlaanderen	931	201.635.327
Oost-Vlaanderen	584	108.556.969
Antwerpen	407	88.468.145
Limburg	260	52.154.433
Vlaams-Brabant	204	32.426.491
TOTAAL	2.386	483.241.366

Tabel 15. Top 5 van de meest voorkomende verrichtingen en bijhorend voorziene investeringskosten op de steunaanvragen

Verrichting	Aantal steunaanvragen	Voorziene kosten (euro)
Erf- en andere verharding	731	16.896.513
Bewaar- en machineloods	494	59.368.475
Sleufsilos	364	13.167.139
Bouwen/inrichten melkveestal	332	78.582.271
Tractor	326	23.494.119

2.1.6 Overzicht van de VLIF-steunaanvragen per verrichting

De types investeringen/verrichtingen worden gegroepeerd in zes categorieën naargelang de aard van de investering:

- eerste vestiging;
- aankoop bedrijfsgebouwen, woning, grond;
- bouw en verbetering van bedrijfsgebouwen;
- andere bedrijfsverbeteringen;
- materieel, vee en aanplantingen;
- diversificatie naar niet-landbouwactiviteiten.

In totaal is er voor 8.302 verrichtingen steun aangevraagd. Als voorziene investeringskosten werd in totaal 543.308.808 euro aangegeven.

Het overgrote deel van de verrichtingen en investeringsbedragen betreft traditionele zaken zoals de overname, de aankoop van de hoeve, de aankoop van machines, het bouwen en inrichten van melkvee- en varkensstallen, het bouwen van een loods of silo, het bouwen en inrichten van serres.

De categorie 'Eerste installatie' komt vooral voor in de landbouwsector. Overnames van bedrijven komen in de tuinbouwsector minder voor. De vestiging gebeurt in de tuinbouwsector vaker via de oprichting van een nieuw bedrijf waardoor de investeringen in de categorie 'Bouw en verbetering van bedrijfsgebouwen' en 'Materieel, vee en aanplantingen' terechtkomen.

De 218 ingediende steunaanvragen voor vestigingen vertegenwoordigen 255 verrichtingen. Behalve steun voor overname van aandelen ofwel klassieke overname, kan ook steun gevraagd worden voor bijvoorbeeld de aankoop van materieel of vee bij vestiging.

Als de situatie voor Vlaanderen bekeken wordt, dan komen investeringen die onder de categorie 'Bouw en verbetering van bedrijfsgebouwen' komen, het op een na meest voor, namelijk 34% van het totale aantal verrichtingen na materieel, vee en aanplantingen met 37%, maar vertegenwoordigen ze 64% van de totale voorziene investeringskosten.

Een toenemend aantal bedrijven kiest voor schaalvergroting. Verbreding is, zoals uit andere cijfers in dit verslag blijkt, nog slechts zelden het antwoord op de vraag met betrekking tot de toekomststrategie van de bedrijven. Investerings in de rubriek 'Materieel, vee en aanplantingen' vertegenwoordigen 37% van het totale aantal verrichtingen en 15% van de voorziene investeringskosten.

De categorie 'Andere bedrijfsverbeteringen' zijn goed voor 24% van de ingediende steunaanvragen, maar vertegenwoordigt slechts 10% van de voorziene investeringskosten.

Tabel 16. Overzicht van het aantal ingediende investeringen per categorie

Categorie investeringen	Aantal verrichtingen	Voorziene kosten (euro)
Aankoop hoeve	44	4.104.623
Andere bedrijfsverbeteringen	1.999	53.827.730
Bouw en verbetering van bedrijfsgebouwen	2.821	345.111.310
Eerste installatie	255	55.724.786
Materieel, vee en aanplantingen	3.039	80.104.703
Verbreding	144	4.435.656
Totaal	8.302	543.308.808

Bijlage I geeft een overzicht in detail van alle verrichtingen waarvoor steun is aangevraagd. Indien van toepassing is er een onderverdeling per doelstelling of doelgroep.

2.1.7 Overzicht van de VLIF-steunaanvragen per doelstelling

De verrichtingen kunnen ook ingedeeld worden op basis van de voornaamste doelstelling die nagestreefd wordt bij de uitvoering ervan. Voor het overgrote deel van de investeringen is die doelstelling louter economisch. Met bepaalde investeringen wordt een specifieke doelstelling nagestreefd, verband houdend met de evolutie naar een meer duurzame land- en tuinbouw. Een aantal van die investeringen moet bovendien in het kader van andere regelgevingen (milieu, dierenwelzijn) verplicht uitgevoerd worden en genieten in die context een verhoogde steun. Volgende categorieën worden onderscheiden:

- milieu-investeringen;
- investeringen ter bevordering van de diversificatie naar niet-landbouwactiviteiten;
- investeringen ter bevordering van het dierenwelzijn;
- investeringen in de biologische landbouw;
- investeringen door sociale instellingen;
- investeringen door machineren;
- overige investeringen.

Tabel 17. Overzicht van de voorziene bedrijfsuitgaven (euro) per doelgroep

Indeling per doelstelling	Aantal verrichtingen	Voorziene kosten (euro)
Milieu	1.435	116.345.065
Diversificatie	209	6.489.451
Dierenwelzijn	144	2.747.159
Biologische teelt	8	750.000
Overige	6.506	416.977.134
Totaal	8.302	543.308.808

Het overgrote deel van de verrichtingen, namelijk 78%, valt onder de rubriek 'Overige investeringen', d.w.z. daar waar de grootste impact van de investering van economische aard is. Dat belet echter niet dat er bijvoorbeeld ook een milieudoelstelling of een doelstelling betreffende dierenwelzijn aanwezig is.

Tabel 18. Top 5 van de meest voorkomende verrichtingen en bijhorende voorziene investeringskosten op de steunaanvragen in het kader van milieudoelstellingen

Investering	Aantal verrichtingen	Voorziene kosten (euro)
Sleufsilos	364	13.167.139
Waterreservoir	230	4.478.515
Bijkomende mestopslagcapaciteit (vaste mest)	195	5.638.874
Bijkomende mestopslagcapaciteit (drijfmest)	92	5.198.830
Opvang/hergebruik beregeningswater	78	969.965

Bijlage I geeft een overzicht in detail van alle verrichtingen waarvoor steun is aangevraagd. Indien van toepassing is er een onderverdeling per doelstelling of doelgroep.

2.2 STEUNAANVRAGEN INGEDIEND DOOR LAND- EN TUINBOUWCOÖPERATIES

In 2014 was er geen oproep voor verwerkings- en afzetcoöperaties.

2.3 STEUNAANVRAGEN INGEDIEND DOOR DE AGROVOEDINGSSECTOR

In 2014 was er een oproep van de agrovoedingssector voor volgende investering: aankoop en operationele installatie van een indelingsmethode voor de indeling van varkenskarkassen volgens het geschatte aandeel mager vlees, al dan niet voorzien van een installatie die het mogelijk maakt om elektronische identificatienummers te lezen en die nummers op een correcte manier te koppelen aan de resultaten van de indelingsmethode.

Er zijn 5 dossiers ingediend voor een investeringsbedrag van 2.757.078,48 euro. Hiervan werden 2.364.678,48 euro kosten aanvaard.

2.4 STEUNAANVRAGEN INGEDIEND DOOR DE OMKADERINGSSECTOR

In 2014 was er een oproep van de omkaderingssector. Volgende investeringen kwamen in aanmerking:

- a. De oprichting, aanpassing en uitrusting van bedrijfsgebouwen en –constructies, bestemd voor de uitvoering van de onderzoeksactiviteiten, de huisvesting van het personeel en het verspreiden van de kennis.
- b. Energie-investeringen die als hoofddoel de realisatie hebben van een rechtstreekse energiebesparing, een betere energie-efficiëntie of een alternatieve energieproductie in functie van de eigen energiebehoefte.
- c. Studies en erelonen voor de uitvoering van de investeringen, vermeld in punt a), evenwel beperkt tot maximaal 10% van het totale subsidiabele investeringsbedrag.

Er zijn 7 dossiers ingediend voor een investeringsbedrag van 8.940.127,18 euro.

2.5 STEUNAANVRAGEN INGEDIEND IN KADER VAN STARTSTEUN

In 2014 werd geen dossier ingediend voor startsteun.

3 TOEGEKENDE VLIF-STEUN

In dit hoofdstuk worden sinds 2013 enkel nog cijfergegevens opgenomen op investerings- of verrichtingsniveau. De reden is dat de verschillende investeringen of verrichtingen in één steunaanvraagdossier niet noodzakelijk op hetzelfde ogenblik, en dus ook niet in hetzelfde jaar, gunstig beslist worden.

3.1 STEUN AAN LAND- EN TUINBOUWERS

3.1.1 Overzicht toegekende VLIF-steun

In 2014 werd voor de eerste beslissingen, met andere woorden de exclusieve herzieningen, in totaal 61.869.616 euro VLIF-steun toegekend aan 5.642 verrichtingen uitgevoerd door land- en tuinbouwproducten.

Een volledige lijst van alle uitgevoerde investering waarop VLIF-steun is verleend in 2014, is terug te vinden in bijlage II.

Tabel 1. Overzicht toegekende steun per steuntype in 2014

Steunmaatregel	Aantal verrichtingen	Subsidiabele kosten (euro)	Toegekende steun (euro)	Toegekende kapitaalpremie (euro)	Toegekende rentesubsidie (euro)
Diversificatiesteun	398	15.589.071	1.616.848	1.431.880	184.968
Investeringssteun	5.133	316.052.088	55.280.173	22.271.952	33.008.221
Vestigingssteun	111	16.872.492	4.972.595	3.221.235	1.751.360
Totaal	5.642	348.513.651	61.869.616	26.925.067	34.944.548

Er zijn in 2014 in totaal 4.126 beslissingsfiches opgemaakt. In een aantal VLIF-dossiers zijn er meerdere beslissingen geweest in hetzelfde jaar, omdat bijvoorbeeld een voorwaarde kon aangetoond worden zodat het dossier gunstig zou kunnen worden beslist. Indien alleen de laatste beslissing in deze dossiers van tel is, kregen 3179 dossiers een beslissing. 68,9% was gunstig, gunstig met voorwaarden of subsidiabel. In deze dossiers is of zal er zeker steun worden toegekend.

13,1% was ongunstig, vatbaar voor herziening. Dit zijn dossiers waar nog een belangrijke VLIF-voorwaarde moet vervuld worden. Op termijn zullen dit dossiers zijn die ook een gunstige beslissing zullen ontvangen. Tot slot zijn er 18% ongunstige beslissingsfiches opgemaakt. Deze dossiers voldeden niet aan de VLIF-regelgeving, omdat de investering bijvoorbeeld uitgevoerd was vooraleer de steunaanvraag is ingediend, omdat de investeringskosten lager zijn dan 15.000 euro ...

3.1.2 Overzicht toegekende VLIF-steun per maatregel

3.1.2.1 Overzicht toegekende VLIF-steun per maatregel: steun voor vestiging

Voor vestigingsdossiers ingediend vanaf 1 januari 2010 is de maximale vestigingssteun 70.000 euro. De steun voor de overname van roerende bedrijfsbekleding bestaat uit een vestigingspremie van 50% op de eerste 60.000 euro vestigingskosten en vervolgens een rentesubsidie op geleende vestigingskosten boven deze 60.000 euro. Voor de overname van aandelen bestaat de steun uit een vestigingspremie van 50% op de eerste 80.000 euro vestigingskosten en vervolgens een rentesubsidie op geleende vestigingskosten boven deze 80.000 euro.

Vestigingssteun kan alleen verkregen worden als de jonge landbouwer zich vestigt op een bestaand bedrijf en er de roerende bedrijfsbekleding (gedeeltelijk) overneemt. Bij een vestiging via de creatie van een nieuw bedrijf wordt geen vestigingssteun verleend maar wel investeringssteun.

Tabel 2. Overzicht toegekende vestigingssteun per provincie

Provincie	Aantal verrichtingen	Subsidiabele kost (euro)	Toegekende steun (euro)
Antwerpen	18	1.780.952,83	599.377,10
Limburg	11	1.713.107,05	544.776,92
Oost-Vlaanderen	21	2.471.785,75	708.256,07
Vlaams-Brabant	12	2.119.720,87	646.249,64
West-Vlaanderen	49	8.786.925,17	2.473.935,45
Vlaanderen	111	16.872.491,67	4.972.595,18

De 111 verrichtingen zitten vevat in 94 VLIF steunaanvragen/dossiers voor vestiging die voor het eerst zijn goedgekeurd. 4 verrichtingen hebben betrekking op 2 dossiers die reeds een eerste keer in 2013 gunstig werden beslist, maar waar nu in 2014 nog een bijkomend stukje gunstig werd beslist.

Tabel 3. Overzicht van subsidiabele vestigingskosten (euro) voor de specifieke verrichtingen met vestigingssteun in land- en tuinbouw

Verrichting	Aantal verrichtingen	Subsidiabele kost (euro)
Aankoop bedrijfsgebouwen bij vestiging	2	207.217
Aankoop materieel bij vestiging	10	249.167
Aankoop vee bij vestiging	5	212.930
Aankoop voorraden bij vestiging	2	35.000
Overname aandelen vestiging	44	7.235.193
Overname bij vestiging	48	8.932.984
Totaal	111	16.872.491

3.1.2.2 Overzicht toegekende VLIF-steun per maatregel: steun voor diversificatie

De cijfers voor diversificatiesteun zijn inclusief de investeringen die gefinancierd worden via de reguliere diversificatiemaatregelen en de investeringen die gefinancierd worden via de Health Check diversificatiemaatregel.

Tabel 4. Overzicht toegekende diversificatiesteun per provincie

Provincie	Aantal verrichtingen	Subsidiabele kost (euro)	Toegekende steun (euro)
Antwerpen	18	1.780.953	599.377
Limburg	11	1.713.107	544.777
Oost-Vlaanderen	21	2.471.786	708.256
Vlaams-Brabant	12	2.119.721	646.250
West-Vlaanderen	49	8.786.925	2.473.935
Vlaanderen	111	16.872.492	4.972.595

3.1.2.3 Overzicht toegekende VLIF-steun per maatregel: steun voor investeringen

De cijfers voor investeringssteun zijn inclusief de investeringen die gefinancierd worden via de reguliere investeringsmaatregelen als de investeringen die gefinancierd worden via de Health Check investeringsmaatregel.

Tabel 5. Overzicht toegekende investeringssteun per provincie

Provincie	Aantal verrichtingen	Subsidiabele kost (euro)	Toegekende steun (euro)
Antwerpen	1.031	77.498.268	14.299.314
Limburg	581	33.243.855	5.494.091
Oost-Vlaanderen	1.233	62.849.107	11.143.165
Vlaams-Brabant	427	19.142.742	2.965.959
West-Vlaanderen	1.861	123.318.116	21.377.643
Eindtotaal	5.133	316.052.088	55.280.173

De cijfers van de investeringssteun zijn inclusief de steun toegekend aan machinerings- en sociale instellingen. Deze doelgroep zag 1.390.740 euro subsidiabele kosten gesubsidieerd met steun ter waarde van 119.002 euro. In totaal gaat het om 27 steunaanvragen, waarvan 25 dossiers machinerings- en 2 dossiers sociale instellingen, die 61 verrichtingen vertegenwoordigen.

3.1.3 Overzicht toegekende VLIF-steun per steunpercentage

Vanaf 2000 worden de investeringen gesubsidieerd naar rato van 10, 20, 30 en 40% steun. Voor aanvragen ingediend vanaf 19 februari 2011 worden de investeringen gesubsidieerd naar rato van 8, 18, 28 en 38% steun. Vanaf 2013 komt het effect van de lineaire steunverlaging van 2% duidelijk tot uiting.

Onder de categorie overige worden de vestigingssteun en de steun aan sociale instellingen gegroepeerd.

Tabel 6. Overzicht toegekende steun per steunpercentage en per steuntype

Steunpercentage	Diversificatiesteun (euro)	Investeringssteun (euro)	Vestigingssteun (euro)	Toegekende steun (euro)
8	1.108.120	4.409.334		5.517.454
10		124.479		124.479
18		43.801.825		43.801.825
20		1.921.418		1.921.418
28	327.235	4.336.339		4.663.574
30	181.493	52.795		234.288
38		620.503		620.503
overige		13.480	4.972.595	4.986.075
Totaal	1.616.848	55.280.173	4.972.595	61.869.616

Tabel 7. Overzicht subsidiabele investeringskost waarop steun is toegekend per steuntype

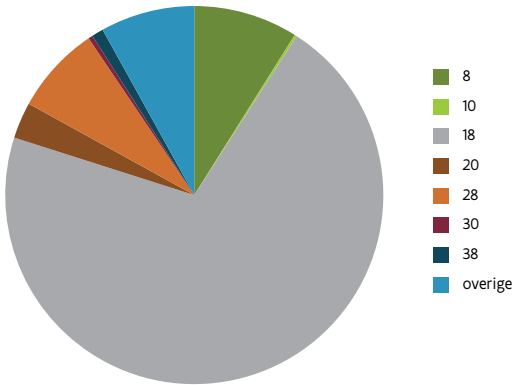
Steunpercentage	Diversificatiesteun (euro)	Investeringssteun (euro)	Vestigingssteun (euro)	Totaal subsidiabele kost (euro)
8	13.851.494	55.116.681		68.968.175
10		1.225.292		1.225.292
18		233.400.368		233.400.368
20		9.300.001		9.300.001
28	1.154.107	15.172.071		16.326.178
30	583.470	170.279		753.749
38		1.595.682		1.595.682
overige		71.713	16.872.492	16.944.205
Totaal	15.589.071	316.052.088	16.872.492	348.513.651

Tabel 8. Overzicht aantal verrichtingen waarop steun is toegekend per steuntype

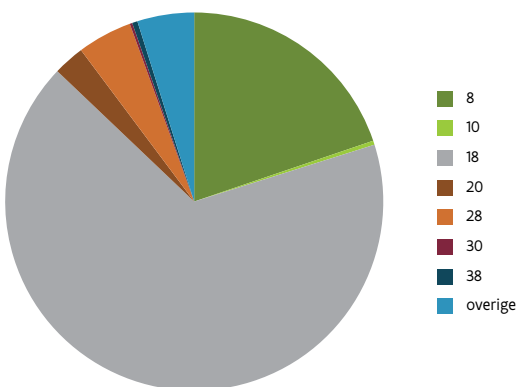
Steunpercentage	Diversificatiesteun	Investeringssteun	Vestigingssteun	Totaal aantal verrichtingen
8	327	1.803		2.130
10		42		42
18		2.985		2.985
20		93		93
28	65	188		253
30	6	4		10
38		7		7
overige		11	111	122
Totaal	398	5.133	111	5.642

Figuur 6. Overzicht toegekende steun

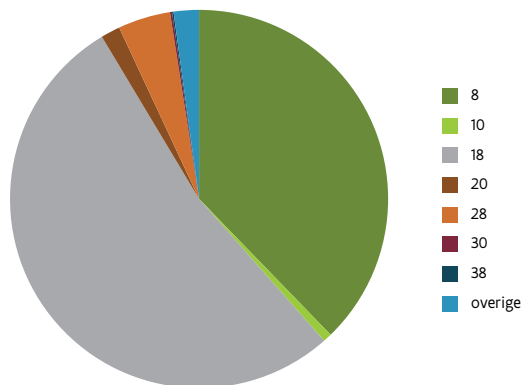
1. Toegekende steun



2. subsidiabele kost



3. aantal steunaanvragen



3.1.4 Overzicht toegekende VLIF-steun per provincie

Overheen de provincies zijn de verhouding van de toegekende steun per steunmaatregel gelijklopend.

Tabel 9. Overzicht toegekende en subsidiabele steun per provincie en per steuntype

Steunmaatregel per provincie		Aantal verrichtingen	Subsidiabele kosten (euro)	Toegekende steun (euro)
Antwerpen	Diversificatiesteun	104	€ 4.999.664	€ 619.442
	Investeringssteun	1.031	€ 77.498.268	€ 14.299.314
	Vestigingssteun	18	€ 1.780.953	€ 599.377
	Totaal	1.153	€ 84.278.884	€ 15.518.133
Limburg	Diversificatiesteun	31	€ 1.504.910	€ 160.199
	Investeringssteun	581	€ 33.243.855	€ 5.494.091
	Vestigingssteun	11	€ 1.713.107	€ 544.777
	Totaal	623	€ 36.461.873	€ 6.199.067
Oost-Vlaanderen	Diversificatiesteun	56	€ 1.658.359	€ 160.486
	Investeringssteun	1.233	€ 62.849.107	€ 11.143.165
	Vestigingssteun	21	€ 2.471.786	€ 708.256
	Totaal	1.310	€ 66.979.251	€ 12.011.908
Vlaams-Brabant	Diversificatiesteun	18	€ 495.509	€ 67.284
	Investeringssteun	427	€ 19.142.742	€ 2.965.959
	Vestigingssteun	12	€ 2.119.721	€ 646.250
	Totaal	457	€ 21.757.973	€ 3.679.492
West-Vlaanderen	Diversificatiesteun	189	€ 6.930.628	€ 609.438
	Investeringssteun	1.861	€ 123.318.116	€ 21.377.643
	Vestigingssteun	49	€ 8.786.925	€ 2.473.935
	Totaal	2.099	€ 139.035.669	€ 24.461.016
Vlaanderen		5.642	€ 348.513.651	€ 61.869.616

3.1.5 Overzicht toegekende VLIF-steun per financieringsbron

Tabel 10. Overzicht van het aantal verrichtingen en subsidiabele kosten per financieringswijze

Financieringsbron	Aantal verrichtingen	Subsidiabele kosten (euro)
EIGEN MIDDELEN	2.322	42.933.903
AXA BANK	16	1.827.882
BELFIUS BANK	15	1.520.611
BKCP	2	115.613
BNP PARIBAS FORTIS	491	47.607.695
CBC BANQUE NAMUR	4	162.894
CENEA	3	112.339
CNH FINANCIAL SERVICES	45	3.122.276
CRELAN	798	68.080.929
DELTA LLOYD	2	180.777
ING BELGIE	122	10.762.409
KBC	10	369.895
KBC BANK	1.794	164.425.699
RABOBANK NEDERLAND	18	7.290.729
Totaal	5.642	348.513.651

Ongeveer 41% van de verrichtingen waarvoor steun is toegekend in 2014, zijn gefinancierd met eigen middelen. Wat betreft subsidiabele kosten is deze categorie 12% waard.

Bijna 55% van de verrichtingen zijn (gedeeltelijk) gefinancierd met een lening bij KBC bank, Crelan of BNP Paribas Fortis. Samen vertegenwoordigen zij ongeveer 80% van de subsidiabele kosten waarop steun is toegekend.

3.1.6 Overzicht van de toegekende VLIF-steun volgens verrichting

Tabel 11. Subsidiabele kosten (euro) per verrichting

Verrichtingen	Aantal verrichtingen	Subsidiabele kost (euro)
Aankoop hoeve	12	657.461
Andere bedrijfsverbeteringen	1.122	19.564.432
Bouw en verbetering van bedrijfsgebouwen	2.040	245.115.638
Eerste installatie	111	16.872.492
Materieel, vee en aanplantingen	1.958	50.689.557
verbreding	399	15.614.071
Totaal	5.642	348.513.651

De bouw van een loods met zonnecellen staat voor twee investeringen (1 onder bouw bedrijfsgebouwen en 1 onder verbreding).

3.1.7 Overzicht van de toegekende VLIF-steun per doelstelling

De opdeling per doelstelling van de gesubsidieerde verrichtingen verduidelijkt welke bedragen specifiek gaan naar investeringen gericht op een evolutie naar duurzame landbouw. De cijfers voor diversificatie wijken beperkt af van de indeling volgens de aard van de verrichting, meer bepaald verbreding. Het verschil betreft investeringen die gericht zijn op de (artisanale) aanmaak van hoeveproducten. Dit zijn investeringen die vanaf 1 januari 2007 niet meer gesubsidieerd worden via de maatregel diversificatiesteun, maar hier qua doel altijd al werden ondergebracht.

Tabel 12. Subsidiabele kosten per doelstelling

Rijlabels	Aantal verrichtingen	Subsidiabele kosten (euro)
Biologische teelt	7	1.595.682
Dierenwelzijn	163	8.438.839
Diversificatie	435	16.830.302
Milieu	1.116	126.223.831
Overige	3.921	195.424.997
Totaal	5.642	348.513.651

36% van de subsidiabele investeringskosten hebben betrekking op investeringen met een positieve impact op het milieu.

3.1.8 Overzicht toegekende steun: VLIF-waarborg

In 2014 werd in 7 VLIF-dossiers waarborg toegekend ter waarde van 3.793.624 euro. In 4 gevallen werd een waarborg verleend bij een vestiging, de andere 3 gevallen betreffen investeringsdossiers.

3.2 OVERZICHT TOEGEKENDE STEUN AAN LAND- EN TUINBOUWCOÖPERATIES

Vooraleer steun kan toegekend worden aan afzet- en verwerkingscoöperaties, moet er een oproep aan voorafgaan. Het steunpercentage wordt bekend gemaakt in de omzendbrief die de oproep inleidde.

In 2014 is er geen steun toegekend aan land- en tuinbouwcoöperaties.

3.3 STEUN AAN DE AGROVOEDINGSSECTOR

Als gevolg van de oproep in 2014 werd 472.935,70 euro steun toegekend aan de agrovoedingssector.

3.4 STEUN AAN DE OMKADERINGSSECTOR

Als gevolg van de oproep in 2014 voor de omkaderingssector zijn er 3 projecten goedgekeurd voor een totaal voorzien investeringsbedrag van 4.000.000 euro. Er is 2.000.0000 euro steun toegekend.

3.5 STEUN AAN SAMENWERKINGSVERBANDEN

Er werd in een laatste dossier voor samenwerkingsverbanden 22.500 euro steun toegekend.

BIJLAGE I: DETAIL AANGEVRAAGDE STEUN GEPLANDE INVESTERINGEN

	Aantal verrichtingen	Voorziene kosten (euro)
Aankoop hoeve	44	4.104.623
Overige	44	4.104.623
Aankoop AEA-biggenstal	2	94.000
Aankoop AEA-vleesvarkensstal	2	320.000
Aankoop AEA-zeugenstal	1	160.000
Aankoop bedrijfsgebouwen	3	485.000
Aankoop jongveestal (melkvee)	2	350.000
Aankoop jongveestal (vleesvee)	1	160.000
Aankoop loods	11	1.064.333
Aankoop melkveestal	3	470.000
Aankoop serre	3	274.000
Aankoop sleufsilos	16	727.290
Andere bedrijfsverbeteringen	1999	53.827.730
Milieu	1015	30.491.939
Bijkomende mestopslagcapaciteit (drijfmest)	92	5.198.830
Bijkomende mestopslagcapaciteit (vaste mest)	195	5.638.874
Installaties voor compostering	4	145.700
Mestdroging met restwarmte	1	160.000
Opslag verontreinigd water / vetafscheider	20	174.700
Opvang/hergebruik beregeningswater	78	969.965
Rationeel afvalbeheer	3	36.500
Sleufsilos	364	13.167.139
Waterreservoir	230	4.478.515
Waterzuiveringsinstallatie	28	521.717
Overige	984	23.335.791
Binnenpiste	2	432.235
Buitenpiste	2	60.000
Containerveld	29	1.814.036
Erf- en andere verharding	731	16.896.513
Hydrokoeling	1	60.000
Kadaveropslag	25	359.097
Krachtvoedersilo	59	691.681
Laad- en loskade	13	404.978
Mestscheider	9	263.220

Meststoffensilo	4	96.580
opraap - neerzetrobot	9	513.000
Plantrobot	1	25.000
Stellingteelt	10	624.000
Terreinuitrusting (omheining, poort,)	65	677.067
Verbetering bedrijfshygiëne	16	184.392
Verplaatsbare scheidingswand	4	33.500
Verspeenrobot	1	21.000
Verwarming op steenkool	3	179.493

Bouw en verbetering van bedrijfsgebouwen	2821	345.111.310
Biologische landbouw	6	722.000
Biologische geitenhouderij	1	22.000
Biologische pluimveehouderij	1	320.000
Biologische schapenhouderij	1	65.000
Biologische varkenshouderij	3	315.000
Biologische teelt	1	25.000
Biologische vleesveehouderij	1	25.000
Dierenwelzijn	144	2.747.159
Bouwen/(her)herinrichten konijnenstal met parkhuisvesting	3	131.750
Groepshuisvesting kalveren	4	163.224
Herinrichten zeugenstallen met groepshuisvesting	2	43.000
keerband (bescherming schoft in ligbox)	4	10.750
Koeborstel	50	128.480
Verbeteren stalklimaat (ventilatie, isolatie, verwarming)	81	2.269.955
Diversificatie	16	597.250
Hoeveproducten andere (gebouwen)	6	177.000
Hoevevlees (gebouwen)	7	390.250
Hoevezuivel (gebouwen)	3	30.000
Milieu	298	82.311.302
AEA-biggenstal	32	6.764.882
AEA-fokvarkensstal (alle categorieën)	9	6.980.000
AEA-kraamstal	19	4.612.881
AEA-legkippenstal met verrijkte kooien	3	1.949.000
AEA-legkippenstal met voliëre- of grondhuisvesting	6	3.470.000
AEA-moederdierenstal	8	4.270.000
AEA-opfokstal voor slachtkuiken(groot)ouderdieren	4	1.842.000
AEA-vleeskuikenstal	30	13.841.306
AEA-vleesvarkensstal	57	22.877.000
AEA-zeugenstal	29	10.025.536
Afbreken serres in combinatie met nieuwbouw	7	828.000

Ander energiescherm	5	187.818
Brijvoeding	3	467.000
Eerste energiescherm	25	1.157.361
Gasverwarmingsinstallatie	13	893.013
Geur- en stofbestrijding	3	209.000
Kasomhulling	1	30.000
Luchtwater	5	280.500
Micro WKK	1	27.000
Rookgascondensor	1	20.000
Verwarming op biobrandstoffen	10	728.520
Warmtebuffer	8	193.000
Warmtepomp	18	527.485
WKK-installatie op gas of biobrandstof	1	130.000
Overige	2356	258.708.599
afstrooimachine	1	17.000
automatisering en sturing	38	925.233
bakkenvuller	4	79.000
Bewaar- en machineloods	494	59.368.475
Bouw/Inrichting pluimveestal	21	5.201.961
Bouwen/Inrichten champignonkwekerij	1	450.000
Bouwen/Inrichten jongveestal (melkvee)	191	18.056.810
Bouwen/Inrichten jongveestal (vleesvee)	58	5.943.438
Bouwen/Inrichten kalverstal (vleesvee)	4	669.480
Bouwen/Inrichten melkveestal	332	78.582.271
Bouwen/Inrichten paardenstal	8	1.183.841
Bouwen/Inrichten serre	69	17.668.492
Bouwen/Inrichten vleesveestal	122	15.779.218
buffertafel	4	202.000
containerveld in serre	12	565.916
draaitafel	1	9.500
elektriciteitscabine	18	901.718
Frigo - Koelcel	90	7.702.001
Geitenstal	17	4.765.245
Hertenstal	1	19.000
Huisvesting personeel	18	1.304.782
Inpotmachine - oppotmachine (vaste constructie)	10	309.785
Isolatie en ventilatie bewaarruimte	27	927.515
Kalverdrinkautomaat	10	120.585
Kantoorruimte	25	365.531
Klimaatcomputer	18	453.780
Koematrassen	69	749.714

Konijnenstal	1	10.000
Krachtvoederautomaat	56	1.023.955
Krachtvoederbox	8	82.541
Ligboxen	40	440.034
Melkcarrousel	5	1.059.375
Melkinstallatie	143	10.481.647
Melkrobot	47	7.671.600
Melktank	115	3.868.325
Mestschuif (vaste constructie)	15	268.461
Noodstroomgroep (vast)	40	882.692
Plastiek tunnels (niet verplaatsbaar)	17	1.535.710
sanitair sas	9	178.848
Schapenstal	1	65.000
Sorteerinstallatie	13	974.567
stal gordijnen	34	535.225
Stofblazer (vaste installatie)	1	36.000
teeltgoten	9	1.900.882
Transportband (vast)	11	384.447
Vernieuwing daken van hoeven met cultuurhistorisch karakter	18	916.852
verticale ventilatie voor serres	3	19.934
Voederbak (stalinrichting)	18	170.739
Voorzieningen voor personeel (gebouwen)	34	1.528.354
was - en/of verpakkingslijn	11	665.750
Weegbrug	18	609.350
Windscherm in stal	20	255.648
Witloofloods	6	820.371

Eerste installatie	255	55.724.786
Overige	255	55.724.786
Aankoop bedrijfsgebouwen bij vestiging	10	2.562.079
Aankoop materieel bij vestiging	12	946.006
Aankoop vee bij vestiging	12	986.536
Aankoop voorraden bij vestiging	5	291.000
Overname aandelen vestiging	100	22.959.793
Overname bij vestiging	116	27.979.372

Materieel, vee en aanplantingen	3039	80.104.703
Biologische landbouw	1	3.000
Biologische planten	1	3.000
Diversificatie	49	1.456.545
Hoeveproducten andere (materieel)	9	143.550
Hoevevlees (materieel)	6	171.550
Hoevezuivel (materieel)	24	705.945
Maal- en menginstallatie	10	435.500
Milieu	122	3.541.824
Erosieploeg	10	98.160
Geavanceerde spuitmachine	22	2.101.250
Machines voor directinzaai	5	84.000
Mechanische onkruidbestrijding	27	348.808
Mestinjecteur	27	618.988
Waterbehandeling	31	290.618
Overige	2867	75.103.334
(dubbelwandige) mazouttank	36	178.521
Aalton - vacuümtank	46	1.840.048
Aankoop duurzame planten	6	66.144
Aardappel stortbak	4	157.000
Aardappelplanter	15	839.840
Aardappelrooier	6	715.667
Aardappelweger	1	12.000
Afdekzeilen voor sleufsilos	35	184.146
Afkalfdetectie	13	63.510
Balenpers	6	348.350
Bietenmolen	2	7.000
Bietenrooier	2	35.000
Bloemkooloogstmachine	1	3.500
Buitenberegening en -fertigatie - druppelbevloeiing - druppelinstallatie	35	417.104
Celgetalmeter/testen van melk	3	7.688
compressor	17	25.561
Deense kar	3	15.000
diepgronder - diepwoeler	15	82.150
etiketteerapparaat	2	15.500
Gangbare fruitvariëteiten	30	753.382
Gietwagen	4	28.941
GPS	52	601.871
graszodensteker	1	60.000
groentewastrommel	4	26.000
Grondboor	2	20.000

Grondfrees	32	357.524
Hakselaar	2	7.900
Halsbanden voor koeherkenning	15	77.502
Hefmast / frontlader	29	224.845
heftruck	24	500.830
heteluchtblazer	12	146.692
Hogedrukreiniger	65	235.269
Hooi- en inkuilmachines	122	1.827.895
Inpotmachine - oppotmachine (mobiel)	5	189.053
Inschuurmachine (aardappelen)	4	138.500
Insnijmachine	5	116.743
kalverhutten	55	477.514
Kantoormaterieel	17	59.700
Kersen, pruimen, druiven,	15	403.598
Kipper	49	1.461.356
Kistenklem	4	12.100
Klauwverzorgingsbox	43	200.475
Kluitenrooier / boomrooimachine	4	152.950
Kniklader - Telescooplader - verreiker - wiellader - bulldozer - bobcat	192	10.183.337
Knolselderrooier	4	105.500
Koolplanter	9	95.900
Kuilhapper	44	287.780
Kuilverdeler	7	56.700
Landrol	6	46.720
Maaier - Kneuzer	37	527.590
maaier / klepelmaaier	70	715.462
Materiaal voor kunstmatige inseminatie	7	13.650
Melktaxi	20	82.346
Mengvoederwagen	131	5.058.002
Mestmixer	45	264.753
Mestrobot	37	547.800
Mestschuif (mobiel)	21	184.460
meststofstrooier	54	501.385
Mestverspreider	22	618.337
Nieuwe fruitvariëteiten	23	768.457
Noodstroomgroep (mobiel)	38	281.700
oogstband	2	250.000
Oogstprotectie fruit	23	1.683.962
Oogstwagen	8	201.228
Oogstwagens	16	361.597
Opraapwagen	2	159.000

Oprolmachine	5	40.950
Paloxen	35	1.218.156
PC	37	166.321
Plastiek tunnels (verplaatsbaar)	21	460.257
Ploeg / schijfploeg	58	1.045.250
pluktrein	1	9.000
Plukwagen	15	558.055
Pomp	21	106.333
Preiplanter	1	6.035
preirooier	4	243.500
Regenhaspel	6	106.300
Runderscheermachine	17	9.400
Schudegge / rotoegge	56	771.321
Slaplanker	2	49.000
snoeiapparaat	11	105.990
Snoeischaar	9	29.760
spitmachine	16	230.448
Spruitenplukker	7	963.190
Spuitmachine / sproeier	83	3.650.807
Stappenteller / tochtigheidsdetectie	58	636.309
Steunmateriaal	38	539.992
stikstofcontainer	4	3.400
Stroblazer (mobiele)	40	539.035
strohakselaar	7	74.000
Tankwagen	1	3.000
tape machine	2	1.700
Tractor	326	23.494.119
Transportband (mobiel)	4	55.000
Transportwagen - vrachtwagen - bestelwagen	39	926.484
tray's	20	399.504
Vastetandcultivator	46	451.171
veegmachine - borstelmachine - voerschuif	50	245.767
Veewagen	20	252.468
Ventilatiekanalen	3	16.750
Vrijdare tafel	3	10.750
Voederbak (machine)	12	82.600
Voederruif	4	25.725
Voetbad / ontsmettingsbad	13	34.405
Vogelschrikapparatuur	11	328.210
Voorkeiminstantie	1	10.000
Voorzieningen voor personeel (materieel)	15	244.061

Weegsysteem	11	40.190
weideapparaat met batterijen	6	3.150
Weidebloter	5	17.967
Weidesleep	12	76.480
Werktuigdrager	1	28.000
zaagselstrooier	13	140.570
Zaaimachine	36	562.417

verbreding	144	4.435.656
Diversificatie	144	4.435.656
Detailverkoop (gebouwen)	11	203.382
Detailverkoop (materieel)	22	508.500
Energieproductie: materieel	4	48.500
Hoevertoerisme (gebouwen)	9	1.139.397
Hoevertoerisme (materieel)	5	441.397
Inrichting van bedrijfsruimten voor zorgvragers	4	170.000
Machines landschapsbeheer	8	141.700
Openstellen bedrijf voor dagrecreatie (gebouwen)	7	419.000
Openstellen bedrijf voor dagrecreatie (materieel)	4	91.250
Productie andere hernieuwbare brandstoffen	6	349.700
Windmolens	5	211.000
Zonneboiler	59	711.830

Eindtotaal	8302	543.308.808
-------------------	-------------	--------------------

BIJLAGE II: DETAIL TOEGEKENDE STEUN VOOR UITGEVOERDE INVESTERINGEN

	Aantal verrichtingen	Subsidiabele kost (euro)
Aankoop hoeve	5	657.461
Overige	5	657.461
Aankoop AEA-vleesvarkensstal	1	96.410
Aankoop bedrijfsgebouwen	1	407.385
Aankoop loods	1	113.060
Aankoop serre	1	35.100
Aankoop sleufsilos	1	5.506
Andere bedrijfsverbeteringen	22	19.564.432
Overige	13	8.527.711
Containerveld	1	894.150
Erf- en andere verharding	1	5.585.272
Kadaveropslag	1	37.002
Krachtvoedersilo	1	184.522
Laad- en loskade	1	29.114
mestscheider	1	121.267
Meststoffensilo	1	3.423
opraap - neerzetrobot	1	241.879
Plantrobot	1	2.250
Stellingteelt	1	529.068
Terreinuitrusting (omheining, poort, ...)	1	269.313
Verspeenrobot	1	4.650
Verwarming op steenkool	1	625.800
Milieu	9	11.036.721
Bijkomende mestopslagcapaciteit	1	744.677
Bijkomende mestopslagcapaciteit (drijfmest)	1	151.672
Bijkomende mestopslagcapaciteit (vaste mest)	1	136.263
Opslag verontreinigd water / vetafscheider	1	18.937
Opvang/hergebruik beregeningswater	1	278.375
Rationeel afvalbeheer	1	9.471
Sleufsilos	1	5.981.481
Waterreservoir	1	3.365.389
Waterzuiveringsinstallatie	1	350.456

Bouw en verbetering van bedrijfsgebouwen	87	245.115.638
Overige	49	121.002.888
automatisering en sturing	1	630.794
bakkenvuller	1	15.000
Bewaar- en machineloods	1	23.221.392
Bouw/Inrichting pluimveestal	1	1.531.183
Bouwen/Inrichten jongveestal (melkvee)	1	7.915.703
Bouwen/Inrichten jongveestal (vleesvee)	1	2.059.035
Bouwen/Inrichten kalverstal (vleesvee)	1	2.596.927
Bouwen/Inrichten melkveestal	1	35.293.114
Bouwen/Inrichten paardenstal	1	440.107
Bouwen/Inrichten serre	1	9.988.275
Bouwen/Inrichten vleesveestal	1	6.968.457
buffertafel	1	22.941
containerveld in serre	1	345.527
draaitafel	1	505.453
elektriciteitscabine	1	1.035.130
Frigo - Koelcel	1	6.078.827
Geitenstal	1	533.146
Huisvesting personeel	1	1.221.938
inpotmachine - oppotmachine (vaste constructie)	1	255.370
Isolatie en ventilatie bewaarruimte	1	391.361
Kalverdrinkautomaat	1	204.814
Kantoorruimte	1	75.571
klimaatcomputer	1	130.986
Koematrassen	1	220.627
Konijnenstal	1	181.668
Krachtvoederautomaat	1	305.138
Krachtvoederbox	1	8.467
Ligboxen	1	67.946
Melkcarrousel	1	1.312.018
Melkinstallatie	1	4.190.910
Melkrobot	1	4.111.455
Melktank	1	1.938.953
Mestschuif (vaste constructie)	1	38.727
Noodstroomgroep (vast)	1	211.061
Plastiek tunnels (niet verplaatsbaar)	1	658.348
sanitair sas	1	22.082

Schapenstal	1	208.000
Sorteerinstallatie	1	1.481.229
stal Gordijnen	1	9.207
teeltgoten	1	1.020.136
Transportband (vast)	1	8.370
Trekcellen voor witloof	1	191.006
Vernieuwing daken van hoeven met cultuurhistorisch karakter	1	225.311
Voederbak (stalinrichting)	1	27.839
Voorzieningen voor personeel (gebouwen)	1	1.072.652
was - en/of verpakkinglijn	1	1.135.902
Weegbrug	1	56.806
Windscherm in stal	1	50.428
Witloofloods	1	787.552
Biologische landbouw	3	1.595.682
Biologische geitenhouderij	1	8.182
Biologische melkveehouderij	1	182.500
Biologische pluimveehouderij	1	1.405.000
Dierenwelzijn	8	8.438.839
Bouwen/(ther)herinrichten konijnenstal met parkhuisvesting	1	15.599
Groepshuisvesting kalveren	1	145.581
Herinrichten legkippenstal met verrijkte kooien	1	1.604.674
Herinrichten legkippenstal met volièr- of grondhuisvesting	1	3.280.608
Herinrichten zeugenstallen met groepshuisvesting	1	1.834.134
keerband (bescherming schoft in ligbox)	1	3.671
Koeborstel	1	38.900
Verbeteren stalklimaat (ventilatie, isolatie, verwarming)	1	1.515.672
Diversificatie	3	539.127
Hoeveproducten andere (gebouwen)	1	98.017
Hoevevlees (gebouwen)	1	126.240
Hoevezuivel (gebouwen)	1	314.871
Milieu	24	113.539.102
AEA-biggenstal	1	9.417.734
AEA-fokvarkensstal (alle categorieën)	1	4.877.152
AEA-kraamstal	1	9.649.290
AEA-legkippenstal met verrijkte kooien	1	7.056.283
AEA-legkippenstal met volièr- of grondhuisvesting	1	7.171.477
AEA-moederdierenstal	1	3.375.888
AEA-opfokpoeljenstal met grond- of volièrehuisvesting	1	3.675.133

AEA-opfokstal voor slachtkuiken(groot)ouderdieren	1	837.500
AEA-Vleeskuikenstal	1	14.091.615
AEA-vleesvarkensstal	1	22.779.528
AEA-zeugenstal	1	16.242.734
Afbreken serres in combinatie met nieuwbouw	1	630.371
Ander energiescherm	1	61.130
Brijvoeding	1	373.984
Eerste energiescherm	1	2.043.843
Gasverwarmingsinstallatie	1	653.530
Kasomhulling	1	606.072
Luchtwater	1	60.217
Rookgascondensor	1	78.142
Verwarming op biobrandstoffen	1	638.581
Warmtebuffer	1	972.231
Warmtepomp	1	95.963
Warmtepomp bij gesloten kas	1	91.163
WKK-installatie op gas of biobrandstof	1	8.059.540

Eerste installatie	6	16.872.492
Overige	6	16.872.492
Aankoop bedrijfsgebouwen bij vestiging	1	247.649
Aankoop materieel bij vestiging	1	60.000
Aankoop vee bij vestiging	1	102.480
Aankoop voorraden bij vestiging	1	95.600
Overname aandelen vestiging	1	7.235.194
Overname bij vestiging	1	9.131.569

Materieel, vee en aanplantingen	115	50.689.557
Overige	105	48.364.446
(dubbelwandige) mazouttank	1	79.350
Aalton - Vacuümtank	1	1.026.998
Aankoop duurzame planten	1	99.567
Aardappel stortbak	1	20.950
Aardappelplanter	1	222.100
Aardappelrooier	1	1.378.449
Afdekzeilen voor sleufsilos	1	7.609
Afkalfdetectie	1	7.524
Balenpers	1	142.755

Bedrijfswagen	1	165.350
Bietenrooier	1	15.000
Bijzondere plantaardige productie	1	182.129
Bloemkooloogstmachine	1	280.393
Buitenberegening en -fertigatie - druppelbevloeiing - druppelinstallatie	1	187.611
Celgetalrometer/testen van melk	1	2.200
compressor	1	40.239
Deense kar	1	3.241
diepgronder - diepwoeler	1	112.623
etiketteerapparaat	1	22.724
Gangbare fruitvariëteiten	1	494.020
Gietwagen	1	94.146
GPS	1	330.486
groentewastrommel	1	37.550
Grondfrees	1	201.335
Hakselaar	1	12.503
Halsbanden voor koeherkenning	1	16.002
Hefmast / frontlader	1	199.062
heftruck	1	463.641
heteluchtblazer	1	14.847
Hogedrukreiniger	1	73.402
Hooi- en inkuilmachines	1	1.456.807
inpotmachine - oppotmachine (mobiel)	1	250.792
inschuurmachine (aardappelen)	1	360.807
insnijmachine	1	24.550
kalverhutten	1	69.921
Kantoormaterieel	1	25.166
Kersen, pruimen, druiven, ...	1	81.629
Kipper	1	1.037.940
Kistenklem	1	18.060
Klauwverzorgingsbox	1	90.840
Kluitenrooier / boomrooimachine	1	230.770
Kniklader - Telescooplader - verreiker - wiellader - bulldozer - bobcat	1	6.139.444
Koolplanter	1	82.995
kuilhapper	1	121.510
Kuilverdeler	1	13.400
Landrol	1	27.275
Maaidorser	1	380.875

Maaier - Kneuzer	1	538.290
maaier / klepelmaaier	1	416.969
Machines en materieel	1	165.938
Melktaxi	1	8.511
Mengvoederwagen	1	3.019.094
mestmixer	1	116.026
Mestrobot	1	479.742
Mestschuif (mobiel)	1	64.255
meststofstrooier	1	359.639
Mestverspreider	1	84.328
Nieuwe fruitvariëteiten	1	203.508
Noodstroomgroep (mobiel)	1	78.610
oogstband	1	105.085
Oogstprotectie fruit	1	344.115
Oogstwagen	1	133.994
Oogstwagens	1	332.429
Opraapwagen	1	52.500
Oprolmachine	1	2.882
Paloxen	1	485.770
PC	1	65.691
Planter (boomkwekerij)	1	148.759
Plastiek tunnels (verplaatsbaar)	1	251.541
Ploeg / schijfploeg	1	611.167
pluktrein	1	43.203
Plukwagen	1	287.465
Pomp	1	24.489
preirooier	1	199.832
Regenhaspel	1	86.264
Schudegge / rotoegge	1	610.838
snoeiapparaat	1	623
Snoeischaar	1	21.062
spitmachine	1	70.000
Spruitenplukker	1	372.463
Spuitmachine / sproeier	1	2.606.597
Stappenteller / tochtigheidsdetectie	1	163.458
Steunmateriaal	1	461.440
stikstofcontainer	1	630
Stroblazer (mobiele)	1	192.755

strohakselaar	1	21.195
tape machine	1	28.213
Tractor	1	16.468.843
Transportband (mobiel)	1	19.078
Transportwagen - vrachtwagen - bestelwagen	1	855.193
Tray's / plantbakken	1	366.498
Vastetandcultivator	1	249.198
veegmachine - borstelmaschine - voerschuif	1	126.636
Veewagen	1	216.159
Ventilatiekanalen	1	9.498
Voederbak (machine)	1	78.728
Voetbad / ontsmettingsbad	1	1.175
Vogelschrikapparatuur	1	83.849
Voorzieningen voor personeel (materieel)	1	17.251
weegstelsysteem	1	12.402
weideapparaat met batterijen	1	416
Weidebloter	1	7.580
Weidesleep	1	6.450
zaagselstrooier	1	15.829
Zaaimachine	1	223.704
Diversificatie	4	677.103
Hoeveproducten andere (materieel)	1	8.178
Hoevevlees (materieel)	1	34.846
Hoevezuivel (materieel)	1	177.002
Maal- en menginstallatie	1	457.077
Milieu	6	1.648.007
Erosieploeg	1	50.790
Geavanceerde spuitmachine	1	571.782
Machines voor directinzaai	1	232.391
Mechanische onkruidbestrijding	1	329.605
Mestinjecteur	1	385.499
Waterbehandeling	1	77.941

verbreding	8	15.614.071
Diversificatie	8	15.614.071
Detailverkoop (gebouwen)	1	151.187
Detailverkoop (materieel)	1	193.099
Fotovoltaïsche zonnecellen en zonneboilers	1	14.458.600
Hoevertoerisme (gebouwen)	1	320.731
Hoevertoerisme (materieel)	1	3.599
Openstellen bedrijf voor dagrecreatie (gebouwen)	1	16.013
Windmolens	1	102.862
Zonneboiler	1	367.980
Eindtotaal	243	348.513.651