



Vlaanderen
is landbouw & visserij

SUBSIDIEMAATREGEL ZORGBOERDERIJEN

JAAROVERZICHT 2015

DEPARTEMENT
LANDBOUW & VISSERIJ

WWW.VLAANDEREN.BE/LANDBOUW

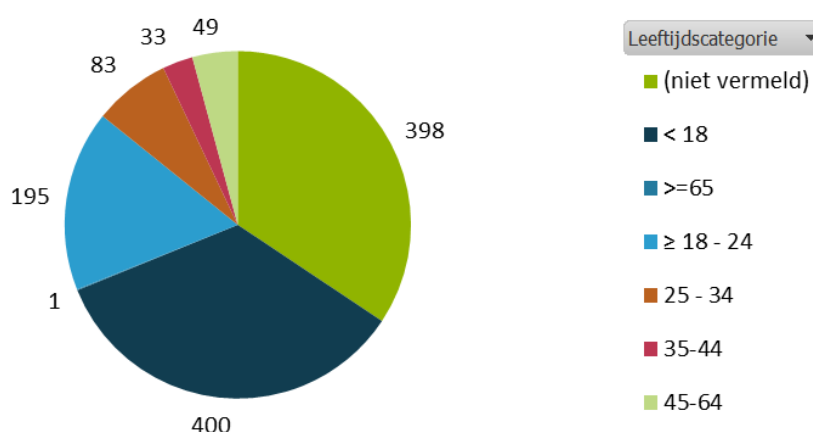
Tabel 5 geeft een overzicht van het aantal actieve overeenkomsten voor 2015 per type zorgvoorziening, evenals het percentage die deze betekenen t.o.v. het totaal aantal.

Tabel 5: verdeling van actieve overeenkomsten in 2015 per type zorgvoorziening

Categorie	Aantal actieve overeenkomsten	% van totaal
Bijzondere jeugdzorg	203	17,5
Gehandicaptenzorg	427	36,8
Onderwijs (CLB)	284	24,5
Welzijn en samenleving	17	1,5
Zorg en gezondheid	205	17,7
Meerdere	23	2,0
Totaal	1159	100

Grafiek 1 geeft weer hoe elke leeftijdscategorie is vertegenwoordigd bij de actieve zorgboerderijovereenkomsten uit 2015. Het betreft de volgende leeftijdscategorieën: jonger dan 18 jaar, van 18 tot 24, van 25 tot 34, van 35 tot 44, van 45 tot 64 en 65 jaar of ouder. Het grootste deel, nl. voor 400 overeenkomsten, betreft de leeftijdscategorie jonger dan 18 jaar, gevolgd door de leeftijdscategorie van 18 tot 24 jaar. Voor 398 overeenkomsten is de leeftijdscategorie niet gekend, omdat het ofwel gaat om overeenkomsten voor groepsopvang, ofwel om overeenkomsten die werden aangemaakt voor 2014.

Grafiek 1: aantal zorgboerderijovereenkomsten per leeftijdscategorie



4 AANTAL ZORGACTIVITEITEN

Op basis van het aantal aangemelde zorgprestaties voor het verkrijgen van een subsidie werden in 2015 in totaal **48.611** zorgactiviteiten gepestreerd. In totaal hebben deze landbouwers in 2015 gezorgd voor meer dan **247.062** uren zorg en activering van zorgvragers.

Tabel 6 geeft weer hoe deze activiteiten verdeeld zijn over de Vlaamse provincies. Opvallend is dat er in West-Vlaanderen, ondanks het grootste aantal zorgboerderijen en zorgboerderijovereenkomsten, minder zorguren werden gepestreerd dan in Limburg, Antwerpen en Oost-Vlaanderen. Dit zou er kunnen op wijzen dat er in West-Vlaanderen meer zorgboerderijen zijn die zorgvragers voor een korte periode opvangen terwijl er in Limburg dan weer meer zorgboerderijen zijn die zorgvragers voor een lange periode opvangen.

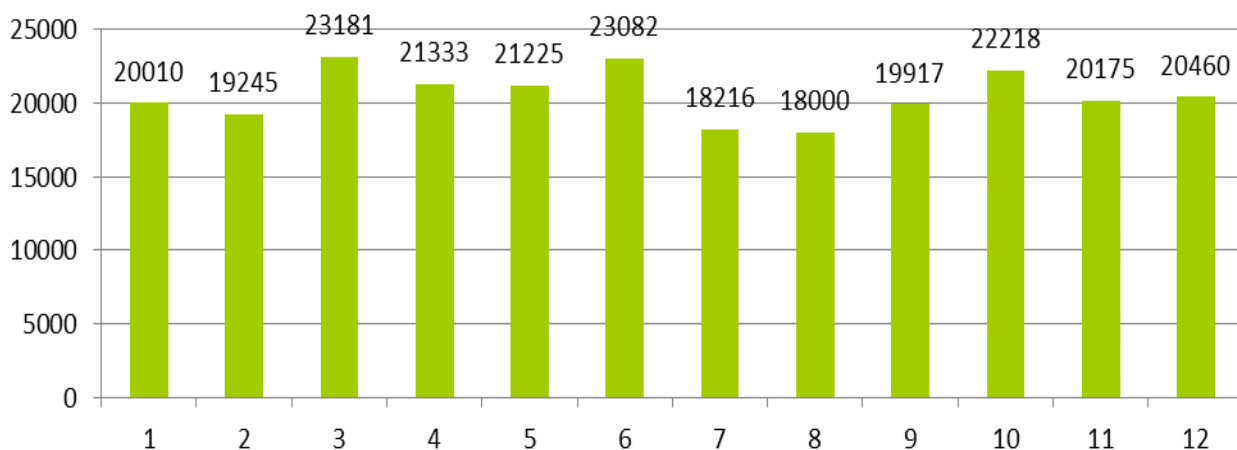
In 2014 werden er 47.819 zorgactiviteiten gepestreerd voor een totaal van 242.145 uren.

Tabel 6: aantal zorgprestaties en -uren per provincie in 2015

Provincie	Aantal zorgprestaties	Aantal zorguren
Antwerpen	10.464	54.294
Vlaams-Brabant	6.372	32.727
West-Vlaanderen	10.111	49.497
Oost-Vlaanderen	10.590	53.496
Limburg	11.074	57.048
Totaal	48.611	247.062

De verdeling van het aantal zorguren over het jaar wordt weergegeven in grafiek 2. Hieruit blijkt dat in de maanden maart (23.181 u), juni (23.082 u) en oktober (22.218 u) het meeste aantal zorguren wordt gepestreerd, terwijl er in de zomermaanden juli en augustus, met een goede 18.000u, duidelijk minder zorguren worden gepestreerd.

Grafiek 2: verdeling van gepestreerde zorguren in 2015.



////////////////////////////////////

5 UITBETAALDE SUBSIDIE IN 2015

In 2015 werd voor € 1.601.000 aan subsidies uitbetaald voor het uitoefenen van zorgactiviteiten op een landbouwbedrijf.



