



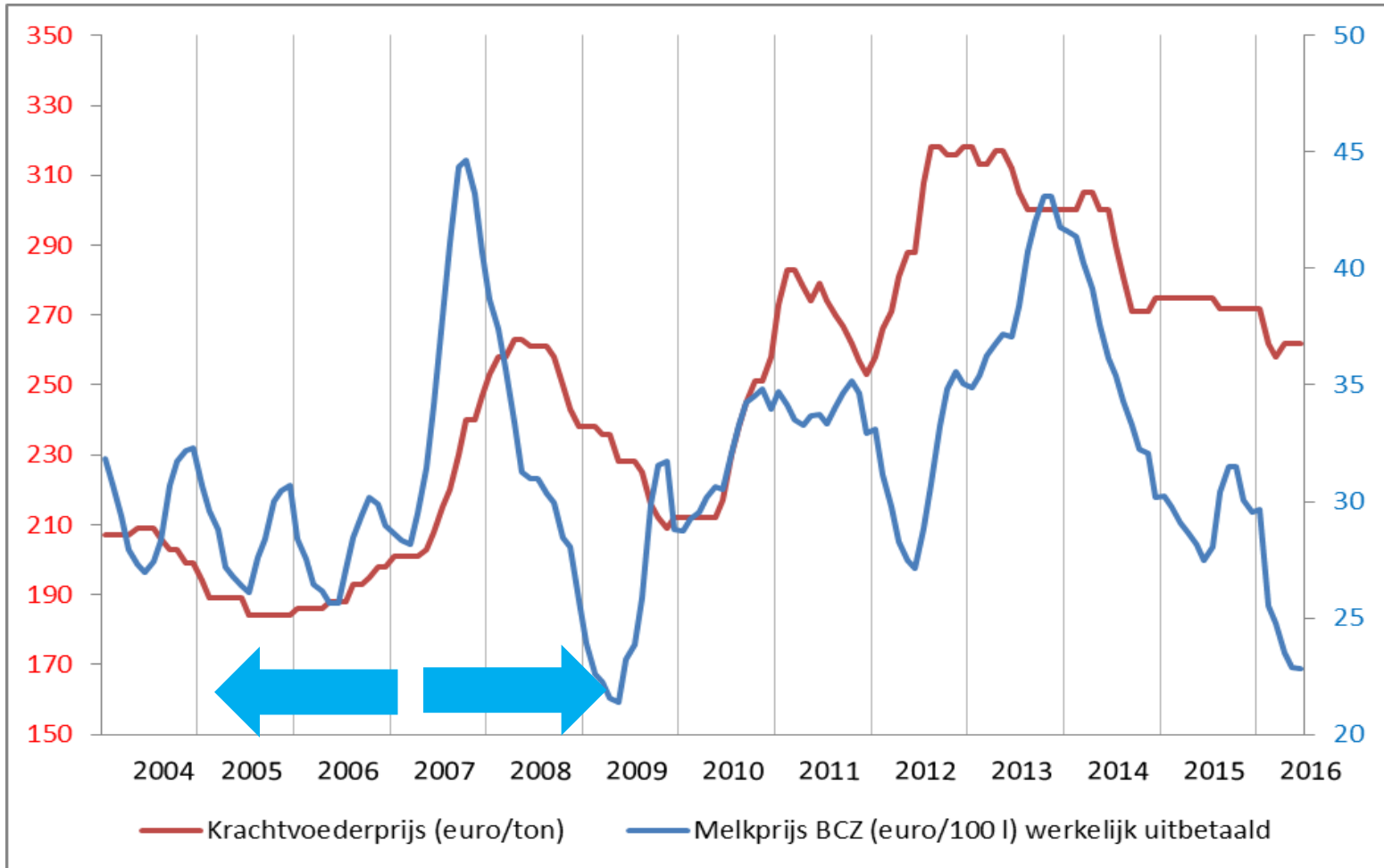
**Welkom**

# Belang van cashmanagement in tijden van sterk schommelende prijzen

Jan Leyten

20 – 22 september 2016

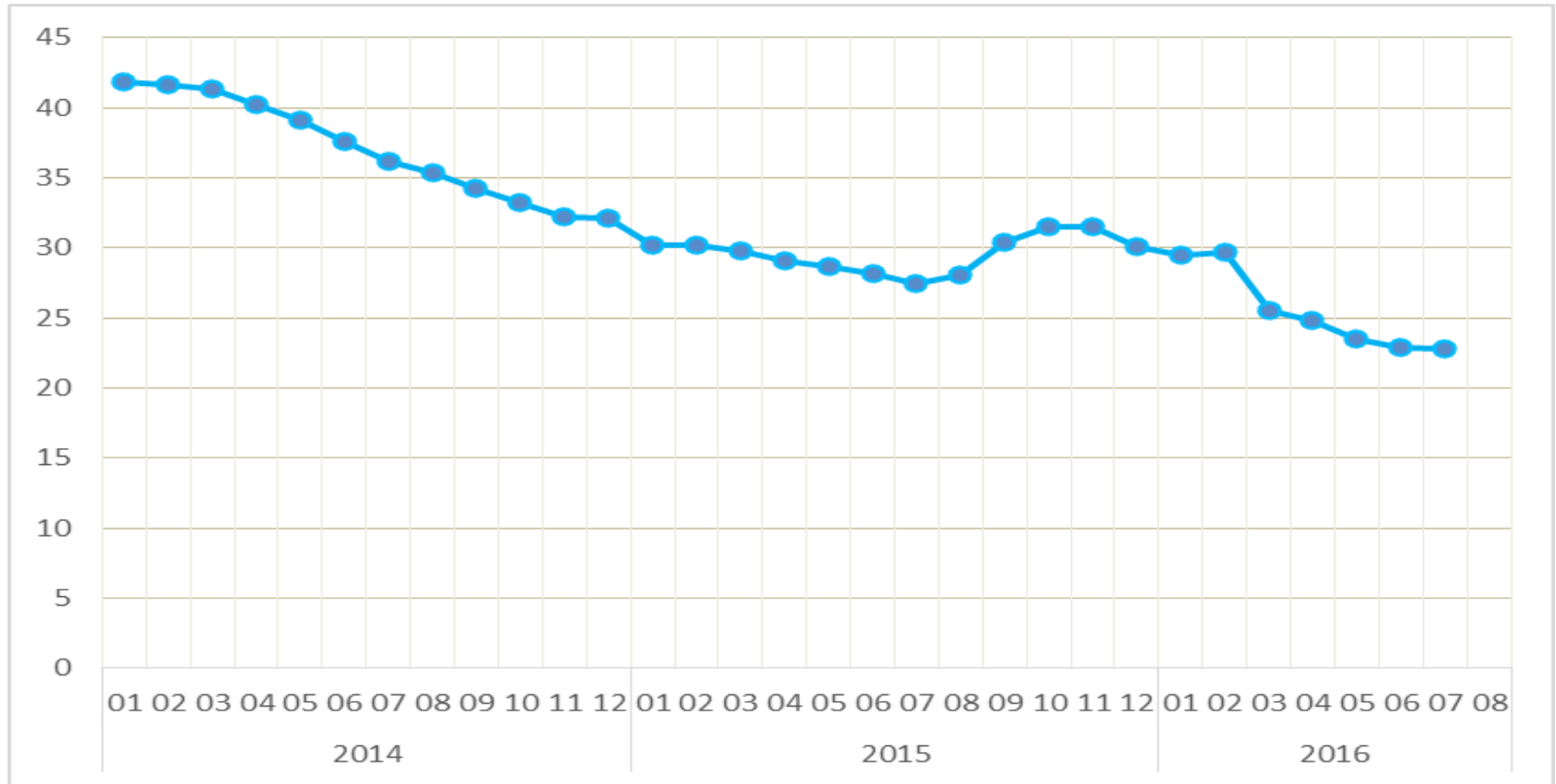
# Prijsevoluties



# Evolutie uitbetaalde melkprijs

(2014-2016)

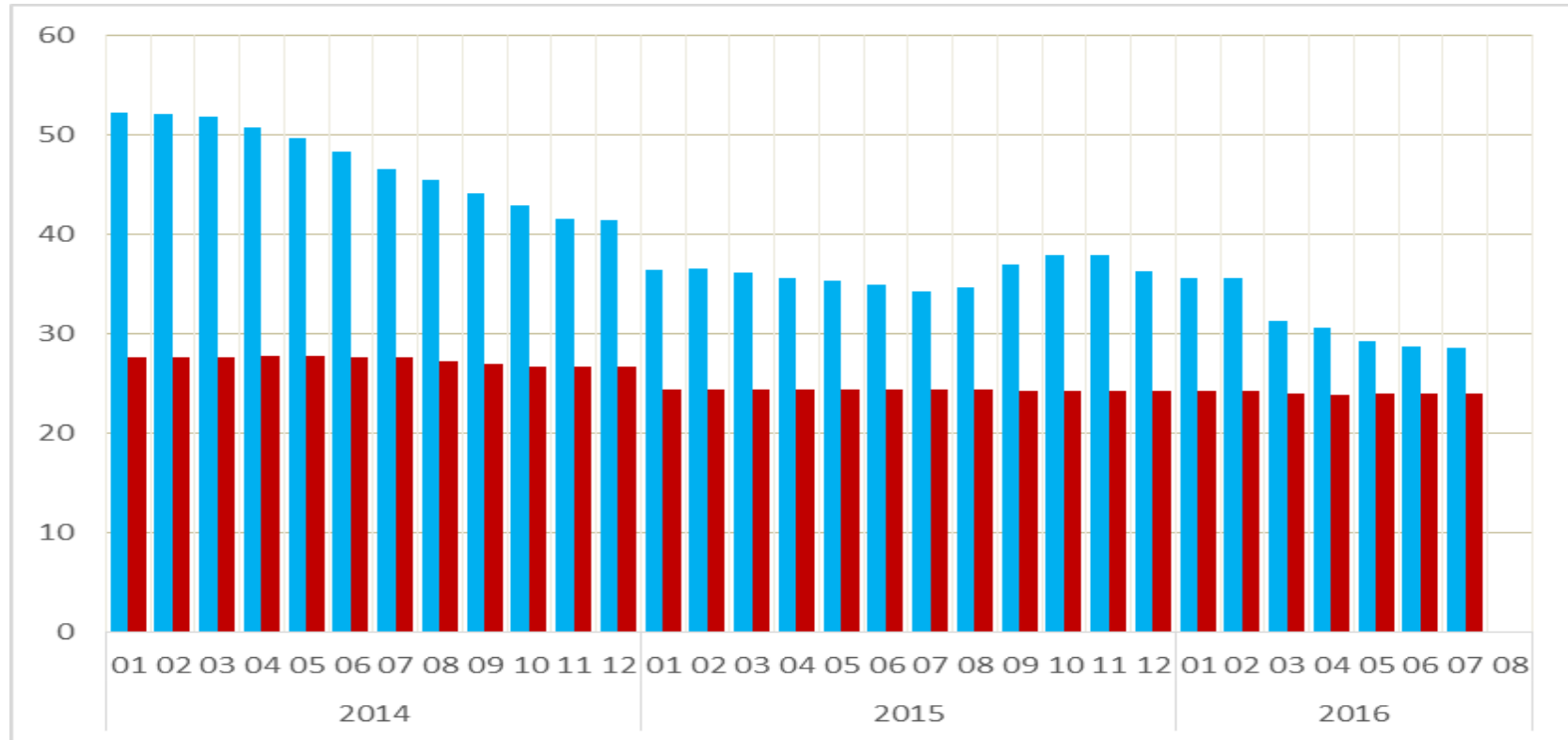
cent / liter



# Evolutie inkomsten en uitgaven gemiddeld bedrijf

(2014-2016)

cent / liter



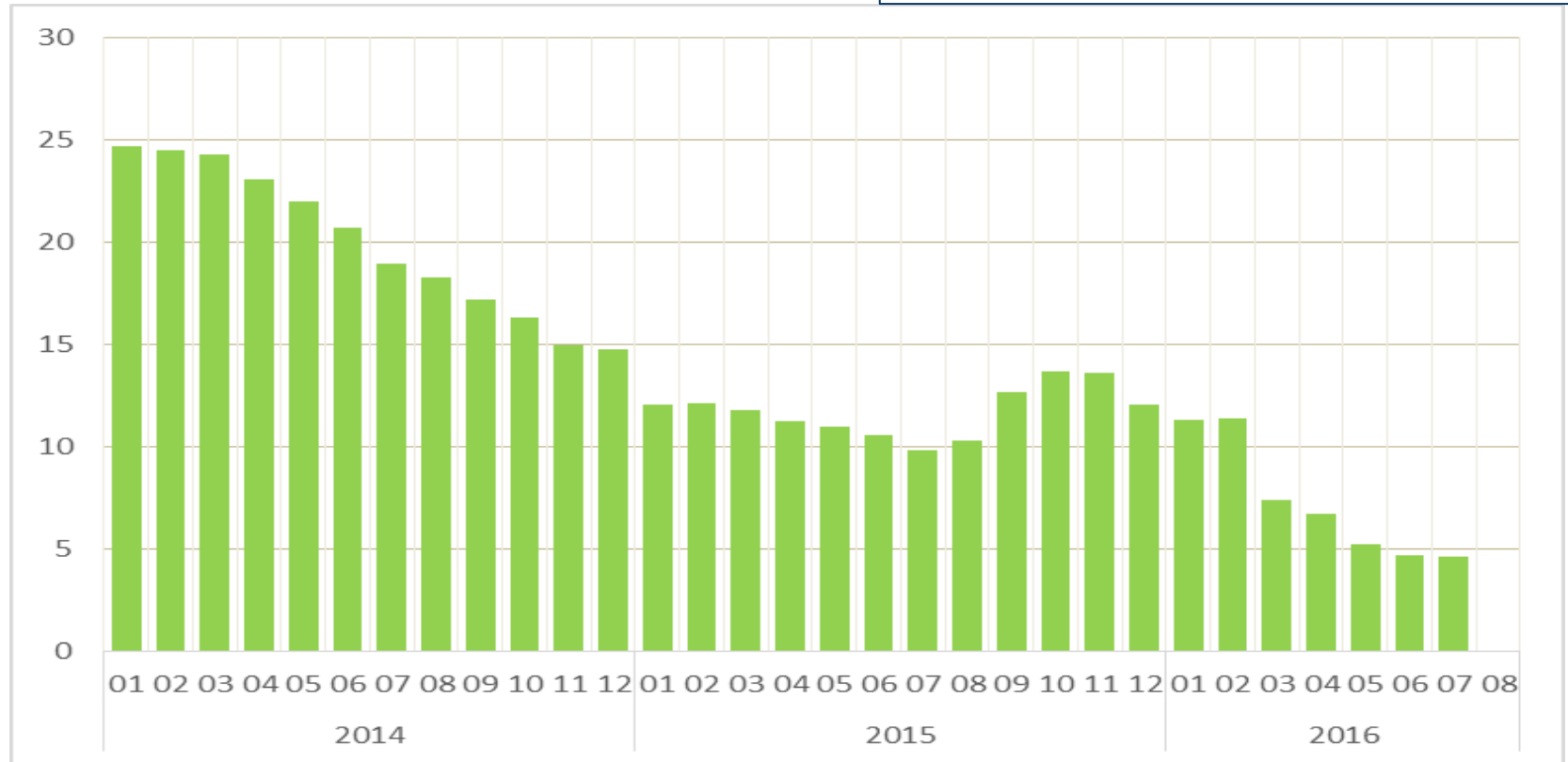
- inkomsten melkvee (incl. premies)
- uitgaven melkvee (excl. kredietlasten en superheffing)

Bron: TIBER

# Evolutie operationele cashflow gemiddeld bedrijf

cashflow = inkomsten - uitgaven

cent / liter

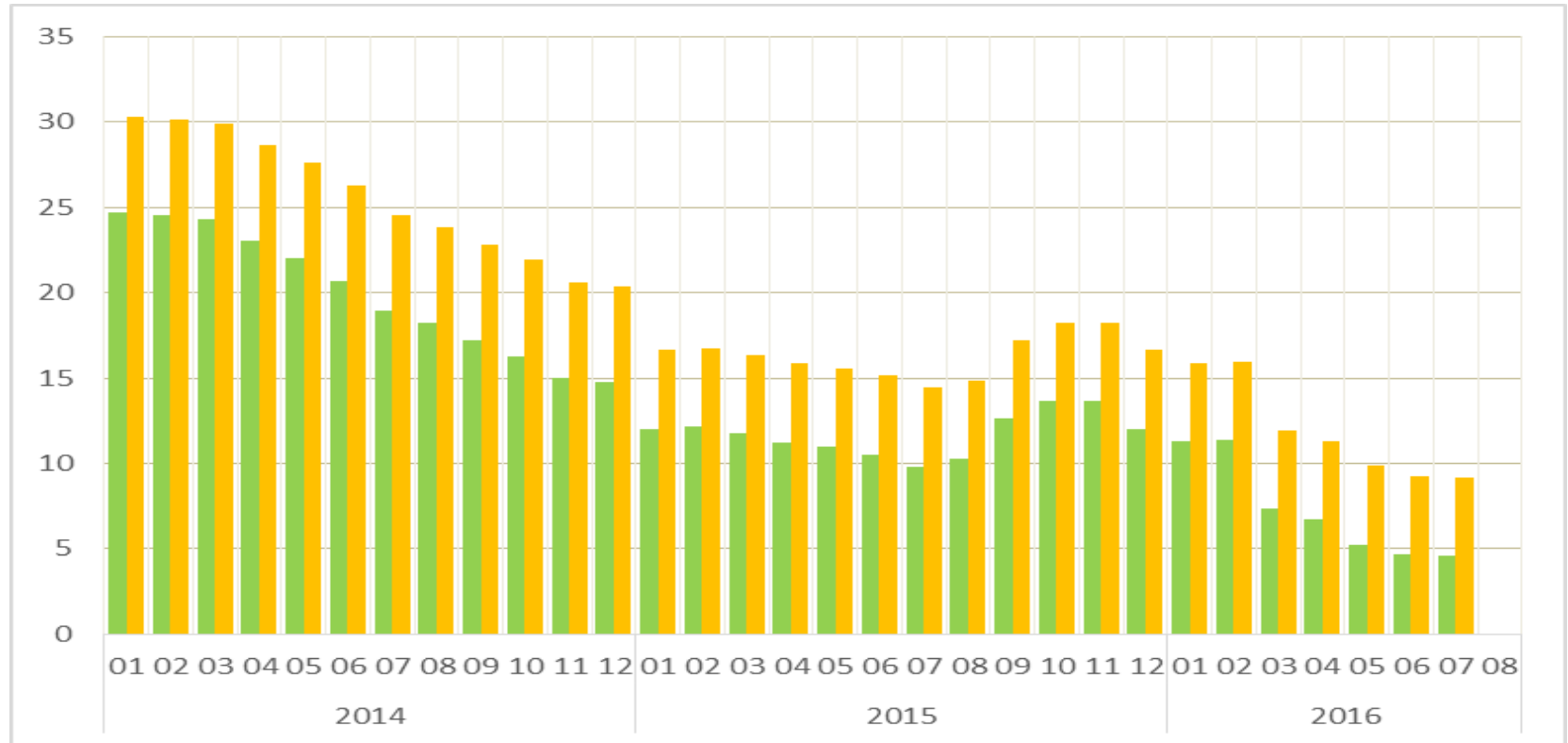


Bron: TIBER

■ operationele cashflow (excl. kredietlasten)

# Evolutie operationele cashflow gemiddeld en top 25% bedrijf

cent / liter

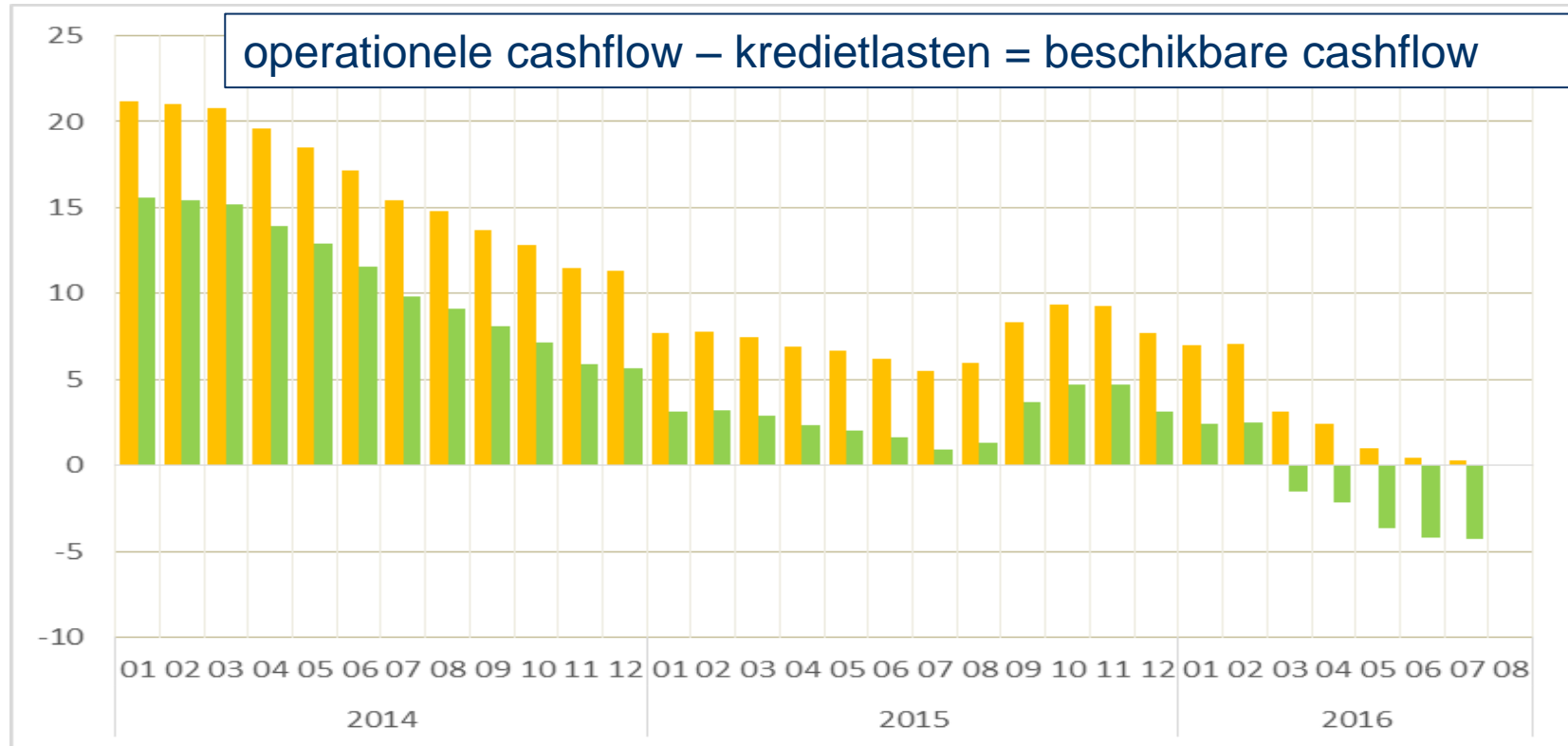


- operationele cashflow - gemiddeld (excl. kredietlasten)
- operationele cashflow - top 25% (excl. kredietlasten)

Bron: TIBER

# Evolutie beschikbare cashflow gemiddeld en top 25% bedrijf

cent / liter



- beschikbare cashflow - gemiddeld
- beschikbare cashflow - top 25%

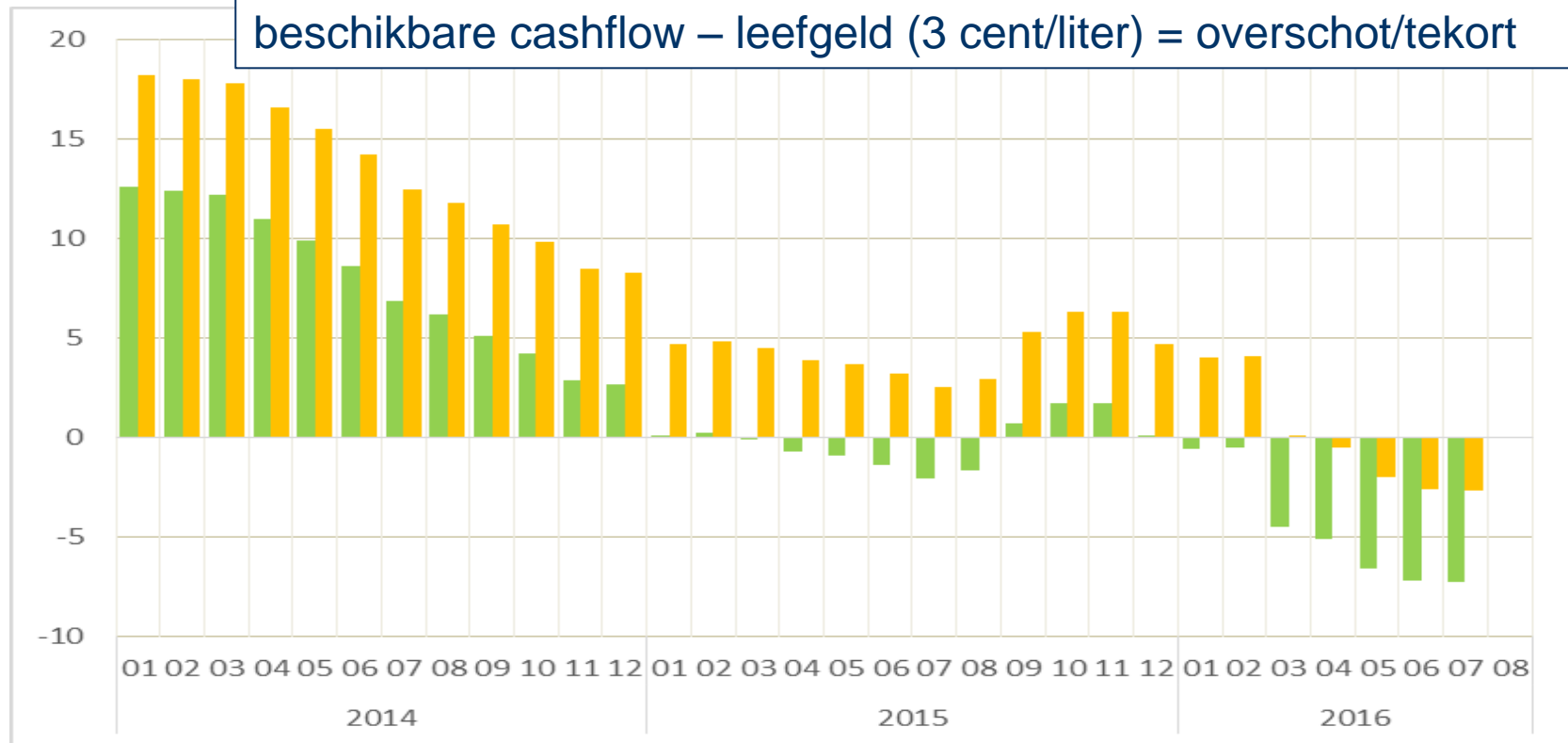
Bron: TIBER



# Evolutie overschot/tekort gemiddeld en top 25% bedrijf

cent / liter

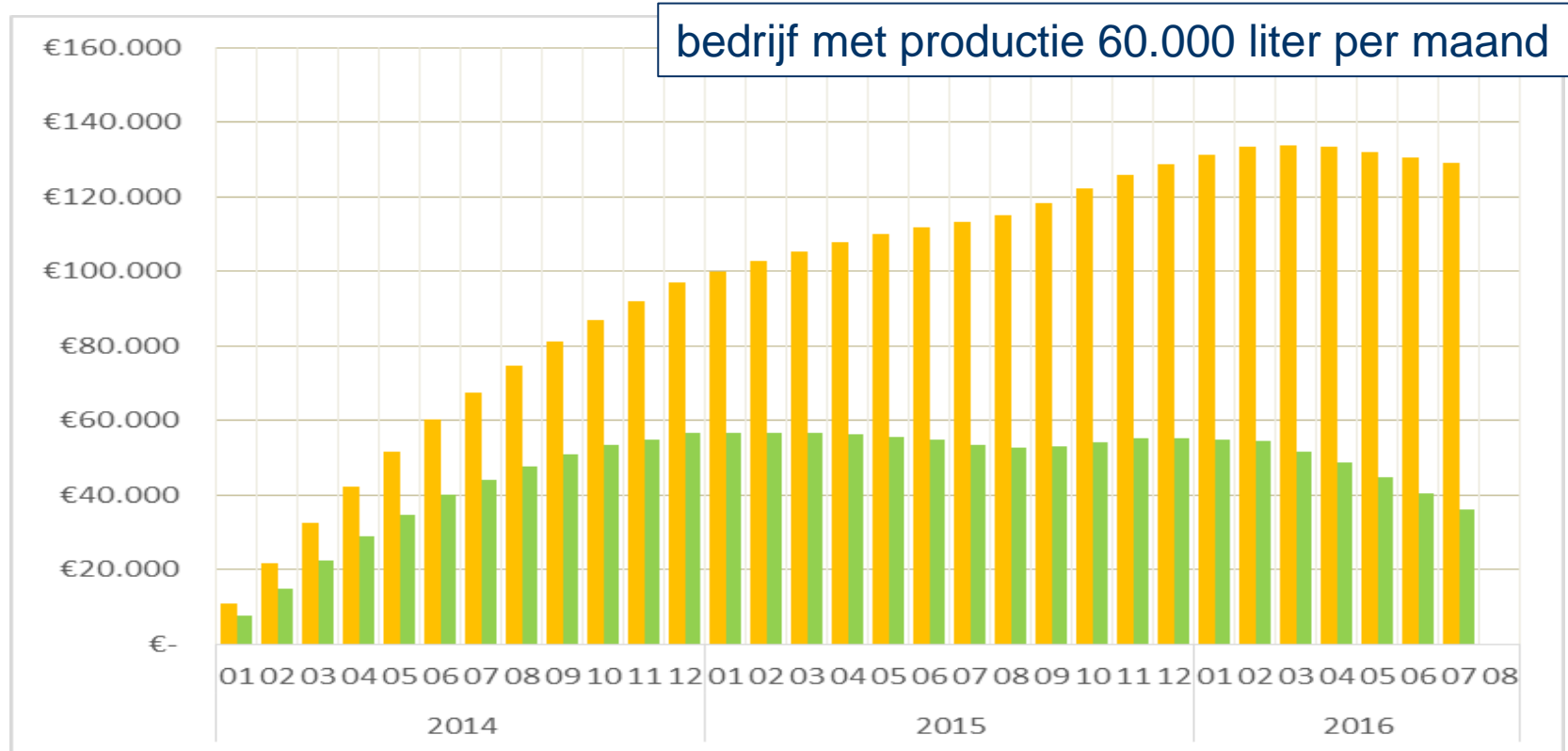
beschikbare cashflow – leefgeld (3 cent/liter) = overschot/tekort



- overschot/tekort - gemiddeld
- overschot/tekort - top 25%

# Evolutie overschot/tekort cumulatief gemiddeld en top 25% bedrijf

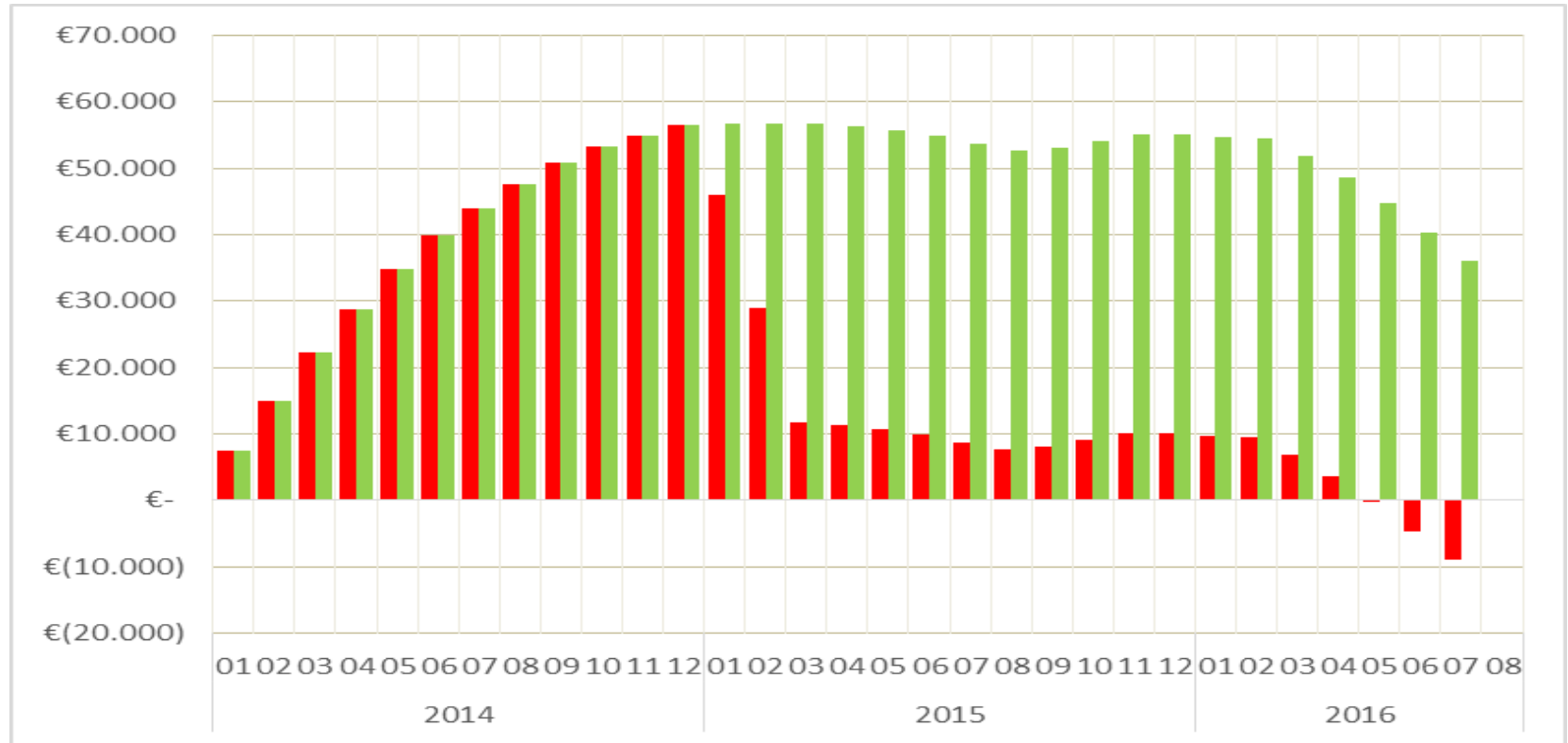
cent / liter



- overschot/tekort - gemiddeld
- overschot/tekort - top 25%

# Evolutie overschot/tekort cumulatief gemiddeld bedrijf

cent / liter



overschot/tekort - gemiddeld

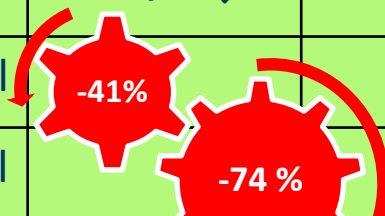


overschot/tekort – inclusief superheffing op 25% productie

# Impact prijsschommelingen: hefboomeffecten

Prijsschommelingen worden versterkt doorgegeven in het financieel resultaat, het inkomen

	2014		2015
Melkprijs	37,1 cent/l	- 20 % →	29,6 cent/l
Krachtvoederprijs	290 euro/ton	- 7 % →	270 euro/ton
Operationele cashflow	20 cent/l	-41%	11,7 cent/l
Beschikbare cashflow *	10,9 cent/l	-74%	2,8 cent/l



\* kredietlast 9,1 euro/100 l

In periodes van lage opbrengsten en/of hoge kosten kunnen hefboomeffecten snel leiden tot liquiditeitsproblemen

# Belang van cashmanagement

## Ondernemen = vooruit kijken

- Maak een kasplan (= liquiditeitsplan)
- Zijn er voldoende middelen beschikbaar om:
  - de exploitatie, de productiecyclus te financieren ?
  - tijdelijke extra behoeften bij uitbreiding te dekken?
  - perioden van laagconjunctuur te overbruggen?
- Met hulp van de bank en/of leveranciers



**rendabel  $\neq$  liquide zijn !**

# Kasplan


- = In kaart brengen van toekomstige geldstromen (IN & UIT) om de kassituatie in kaart te brengen
- Op te maken op maandbasis over een periode van 2 à 3 jaar
  - Lijst de openstaande facturen op
  - Lijst de inkomsten en uitgaven op
  - Reken met realistische cijfers (melkprijs, productie...)
  - Maak enkele scenario's op basis van hogere/lagere melkprijs
  - Vergeet de kredietlasten niet (kapitaalsaflossingen en rente)
  - Werk je kasplan maandelijks bij

**“Most people don't plan to fail, they fail to plan”**

**John L. Beckley**

		Totaal 2016	jan/16	feb/16	mrt/16	apr/16	mei/16	jun/16	jul/16	aug/16	sep/16	okt/16	nov/16	dec/16
<b>Melkvee inkomsten</b>														
melk	liter	645.000	53.750	53.750	53.750	53.750	53.750	53.750	53.750	53.750	53.750	53.750	53.750	53.750
melkprijs	cent/liter	23,00	23,00	23,00	23,00	23,00	23,00	23,00	23,00	23,00	23,00	23,00	23,00	23,00
Melkgeld	€	148.350	12.363	12.363	12.363	12.363	12.363	12.363	12.363	12.363	12.363	12.363	12.363	12.363
Vleesopbrengsten	€	19.000	1.583	1.583	1.583	1.583	1.583	1.583	1.583	1.583	1.583	1.583	1.583	1.583
<b>Totaal melkvee inkomsten</b>	€	<b>167.350</b>	<b>13.946</b>	<b>13.946</b>	<b>13.946</b>	<b>13.946</b>	<b>13.946</b>	<b>13.946</b>	<b>13.946</b>	<b>13.946</b>	<b>13.946</b>	<b>13.946</b>	<b>13.946</b>	<b>13.946</b>
Akkerbouw	ha	8												
Opbrengst	€/ha	2.000												
<b>Akkerbouw inkomsten</b>	€	<b>16.000</b>								4.000	8.000	4.000		
<b>Premies</b>	€	<b>30.463</b>												30.463
<b>TOTAAL INKOMSTEN</b>	€	<b>213.813</b>	<b>13.946</b>	<b>13.946</b>	<b>13.946</b>	<b>13.946</b>	<b>13.946</b>	<b>13.946</b>	<b>13.946</b>	<b>17.946</b>	<b>21.946</b>	<b>17.946</b>	<b>13.946</b>	<b>44.409</b>
<b>Melkvee uitgaven</b>														
Krachtvoeder	€	63.000	5.250	5.250	5.250	5.250	5.250	5.250	5.250	5.250	5.250	5.250	5.250	5.250
Ruwvoeder	€	74.000			14.800	29.600	14.800			3.700	7.400	3.700		
Gezondheid/vruchtbaarheid	€	11.000	917	917	917	917	917	917	917	917	917	917	917	917
Overige	€	24.350	2.029	2.029	2.029	2.029	2.029	2.029	2.029	2.029	2.029	2.029	2.029	2.029
<b>Totaal uitgaven melkvee</b>	€	<b>172.350</b>	<b>8.196</b>	<b>8.196</b>	<b>22.996</b>	<b>37.796</b>	<b>22.996</b>	<b>8.196</b>	<b>8.196</b>	<b>11.896</b>	<b>15.596</b>	<b>11.896</b>	<b>8.196</b>	<b>8.196</b>
<b>Akkerbouw uitgaven</b>	€	<b>8.000</b>			<b>1.600</b>	<b>3.200</b>	<b>1.600</b>			<b>400</b>	<b>800</b>	<b>400</b>		
<b>Overige uitgaven</b>														
pachten	€	18.000												18.000
leefgeld	€	25.000	2.083	2.083	2.083	2.083	2.083	2.083	2.083	2.083	2.083	2.083	2.083	2.083
<b>Totaal Overige</b>	€	<b>43.000</b>	<b>2.083</b>	<b>2.083</b>	<b>2.083</b>	<b>2.083</b>	<b>2.083</b>	<b>2.083</b>	<b>2.083</b>	<b>2.083</b>	<b>2.083</b>	<b>2.083</b>	<b>2.083</b>	<b>20.083</b>
<b>TOTAAL UITGAVEN</b>	€	<b>223.350</b>	<b>10.279</b>	<b>10.279</b>	<b>26.679</b>	<b>43.079</b>	<b>26.679</b>	<b>10.279</b>	<b>10.279</b>	<b>14.379</b>	<b>18.479</b>	<b>14.379</b>	<b>10.279</b>	<b>28.279</b>
<b>KREDIETLASTEN</b>	€	<b>69.449</b>	<b>5.272</b>	<b>5.257</b>	<b>5.242</b>	<b>5.227</b>	<b>5.212</b>	<b>5.197</b>	<b>5.524</b>	<b>5.850</b>	<b>6.177</b>	<b>6.504</b>	<b>6.830</b>	<b>7.157</b>
Bestaand	€	61.275	5.272	5.257	5.242	5.227	5.212	5.197	5.182	5.167	5.152	5.137	5.122	5.107
Ruwbouw	€	5.250							250	500	750	1.000	1.250	1.500
Inrichting	€	1.925							92	183	275	367	458	550
Vaarzen	€	0												
Bedrijfskapitaal	€	0												
<b>Beschikbare CASHFLOW</b>	€	<b>-78.986</b>	<b>-1.605</b>	<b>-1.590</b>	<b>-17.975</b>	<b>-34.360</b>	<b>-17.945</b>	<b>-1.530</b>	<b>-1.857</b>	<b>-2.284</b>	<b>-2.710</b>	<b>-2.937</b>	<b>-3.164</b>	<b>8.973</b>
<b>Beschikbare CASHFLOW CUMUL</b>	€			<b>-3.196</b>	<b>-21.171</b>	<b>-55.531</b>	<b>-73.477</b>	<b>-75.007</b>	<b>-76.864</b>	<b>-79.148</b>	<b>-81.858</b>	<b>-84.795</b>	<b>-87.959</b>	<b>-78.986</b>
Beschikbare kredietlijn(en)	€	0	0	0	0	0	0	0	0	0	0	0	0	0
<b>Behoefte bijkomende middelen</b>	€		<b>-1.605</b>	<b>-3.196</b>	<b>-21.171</b>	<b>-55.531</b>	<b>-73.477</b>	<b>-75.007</b>	<b>-76.864</b>	<b>-79.148</b>	<b>-81.858</b>	<b>-84.795</b>	<b>-87.959</b>	<b>-78.986</b>

# Hoe wapenen tegen inkomensschommelingen?

- Excellente bedrijfsresultaten 
  - Technische en economische topresultaten
  - Goed aan- en verkopen
- Voldoende eigen buffer
  - Overbruggen periodes van laagconjunctuur
  - Onvoorziene uitgaven
  - Vervangingsinvesteringen
- Financiering exploitatiecyclus (bank- en/of leveranciers)
- Flexibele investeringskredieten (KBC-Agroflex)
- Diversificatie
- Contracten
- Agrarische termijnmarkten (Hedging)





# Besluiten...

- Ken je cijfers
- Kijk vooruit: houd een kasplan bij
- Voorzie buffer
- Laat je adviseren door experts
- Hoor bij de topbedrijven

A close-up photograph of a hand raised in the air, wearing a white long-sleeved shirt. The background is blurred, showing other people in a classroom or meeting. A blue speech bubble is overlaid on the right side of the image, containing the Dutch text 'Vragen staat vrij.' in white.

Vragen  
staat vrij.