

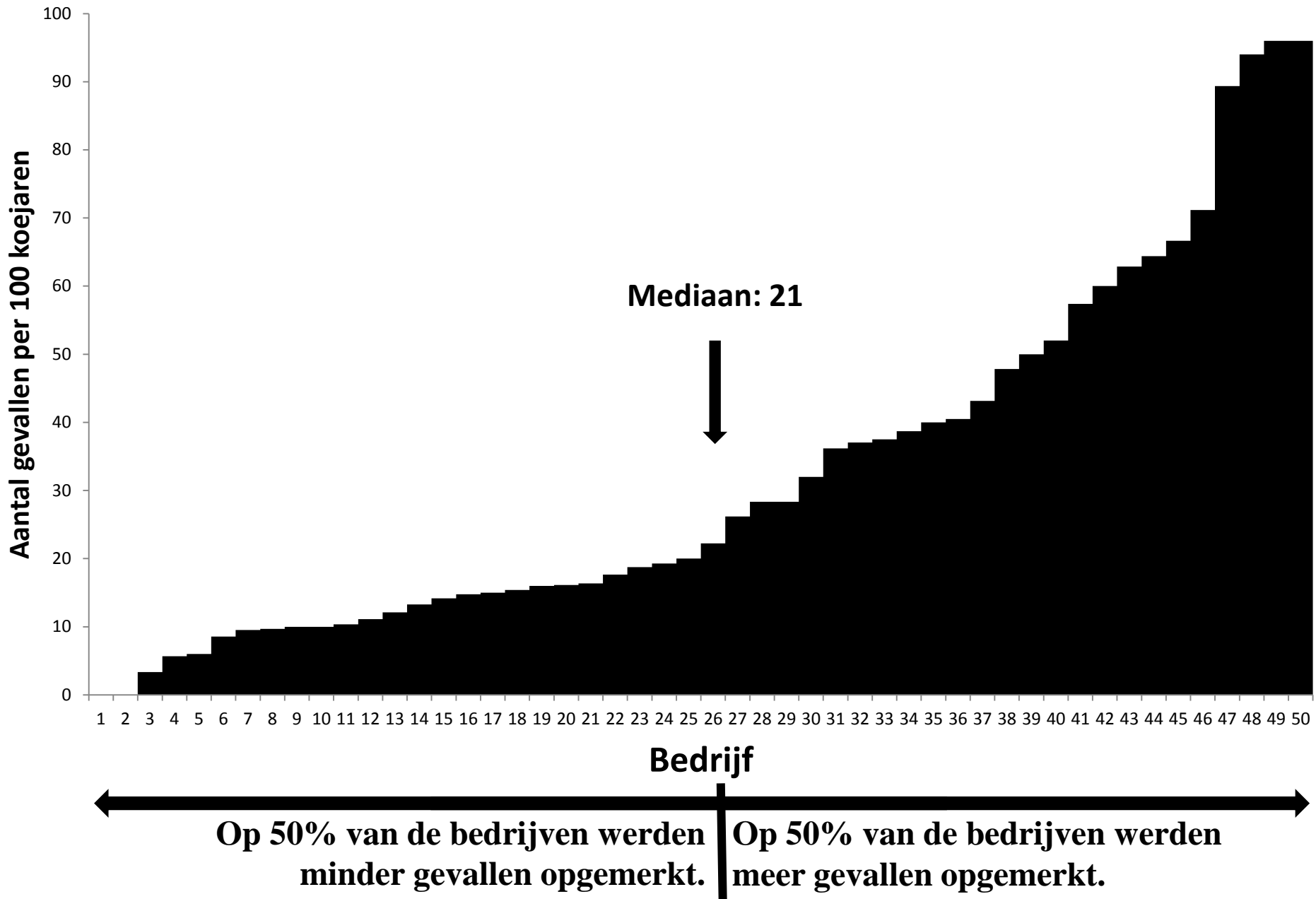


UIERGEZONDHEID – HOE BETER BEHANDELEN MET MINDER KOSTEN?

**KARLIEN SUPRÉ
HOOFD BEDRIJFSADVISING
MCC-VLAANDEREN**

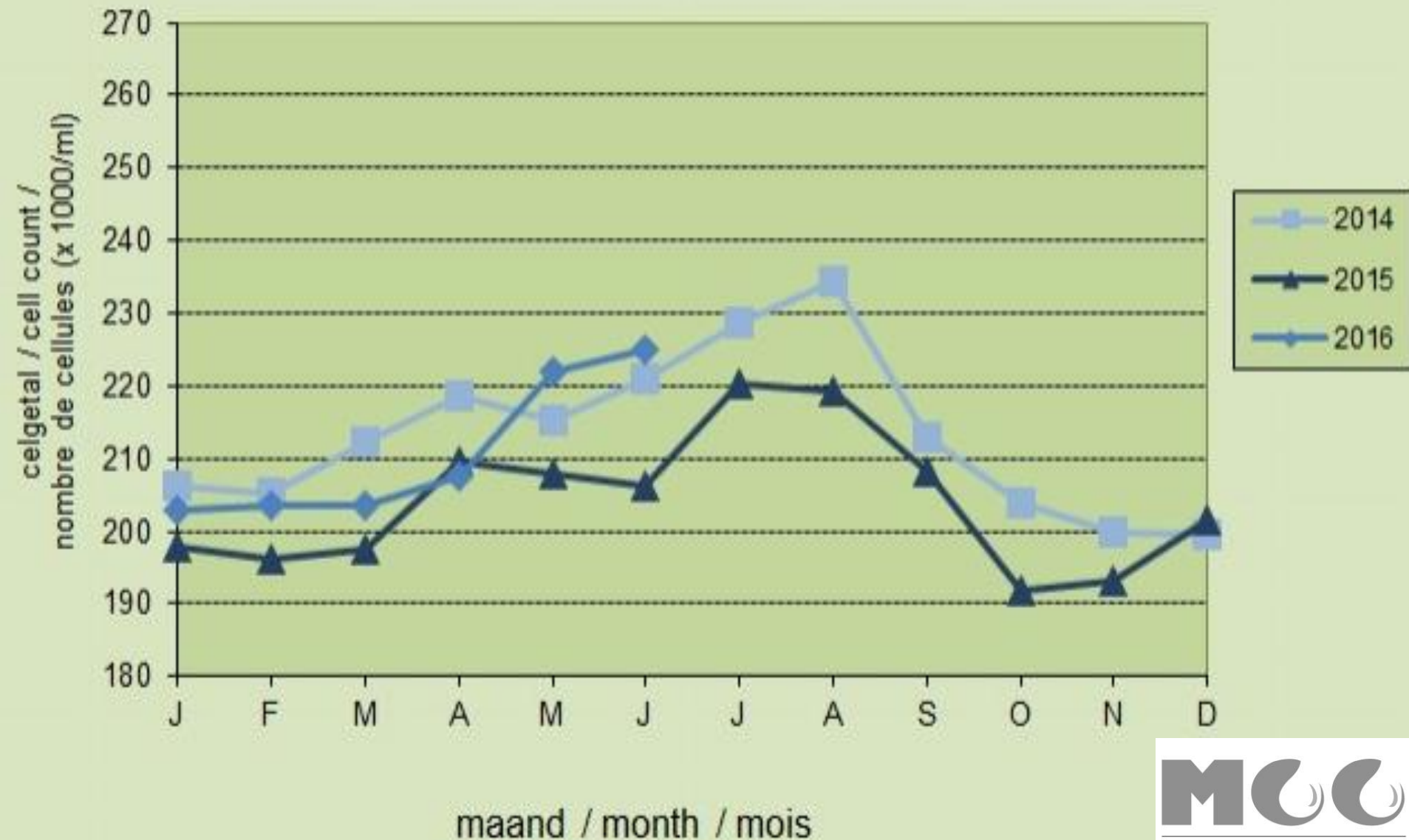


- Klinische mastitis
- Celgetalproblemen => subklinische mastitis



Bron: *Verbeke et al., 2013, Klinische mastitis in Vlaanderen*

Verloop van het gemiddeld celgetal Mean cell count / Nombre de cellules / moyenne



Wat is “genezing”?



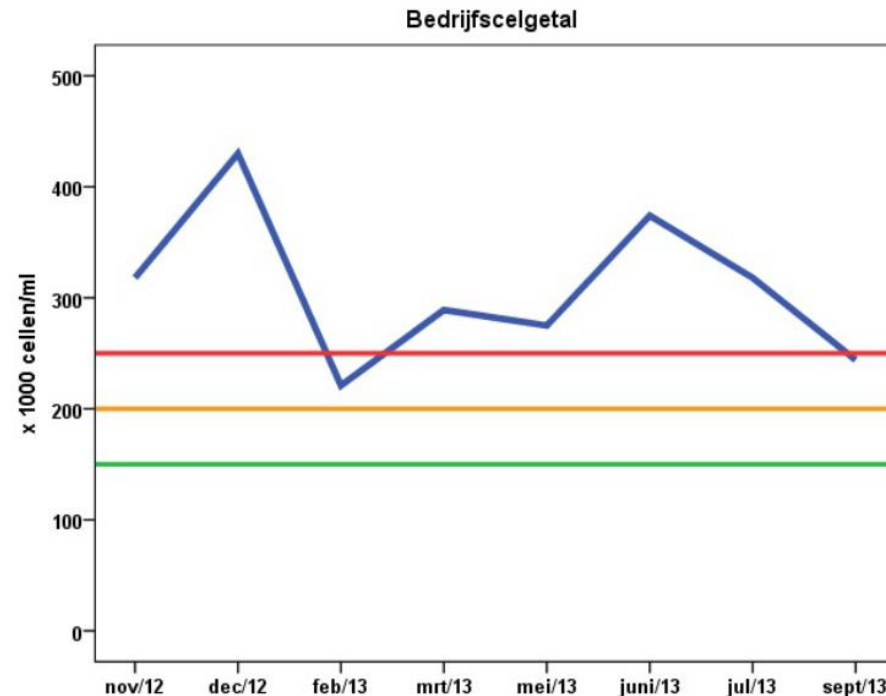
Klinische
EN
bacteriologische
genezing!

*koe < 250.000; vaars < 150.000

Voorbeeld: bedrijfssituatie

- Enkel melkvee
- Gemiddeld aantal runderen: 280-300
- Gemiddeld aantal koeien in lactatie: 140 koeien
- Quotum: 960 000 kg
- Gemiddeld bedrijfscelgetal: 309 000 cellen/ml
- Rollend jaargemiddelde productie: 8350 kg per koe
- **Voornaamste klacht:**

Te hoog tankmelkcelgetal



Celgetalproblemen – behandelen?

- Gaan we behandelen?
- Welke data kunnen we gebruiken?

Uiergezondheid

Nieuw verhoog celgetal

Nr naam	lact. nr	kalldatum	dag	lw	vorige monstername celgetal (x1000)				% tank	verh	Opmerking
					03-mei	15-jun	26-jul	03-sep			
910 0910	8	09-aug-13	25	93	1099	456	drg	470	3	1	
331 0331	3	01-aug-13	33	82 -	drg	drg	drg	355	2	1	
123 2123	1	12-mrt-13	175	120+	135	196	81	239	1	3	
290 2290	4	28-feb-13	187	74 -	13	21	99	446	1	1	
721 1721	5	23-feb-13	192	94	22	60	186	2515	12	1 BO	
864 864	2	14-feb-13	201	79 -	21	72	149	321	1	1	
761 1761	4	29-jan-13	217	106	264	45	32	1515	8	2	
837 837	2	08-jan-13	238	87 -	35	73	59	1206	3	1	
298 2298	4	15-nov-12	292	93	29	52	167	358	1	1 kan droog	
801 801	2	01-nov-12	308	84 -	49	81	104	283	1	2	

verhoog celgetal

Nr naam	lact. nr	kalldatum	dag	lw	vorige monstername celgetal (x1000)				% tank	Aantal verhoogd	Opmerking
					03-mei	15-jun	26-jul	03-sep			
977 977	1	01-dec-12	276	94	532	1107	3732	2109	6	7 BO	
925 925	1	16-aug-12	383	123+	815	422	723	1771	6	9 BO	
970 970	1	02-jan-13	244	135+	27	925	2608	1292	5	3 BO	
323 0323	3	21-feb-13	194	49 -	1179	472	544	1152	2	5 BO	
503 5503	6	27-sep-12	341	101	73	200	963	1128	2	2 BO	
840 840	2	31-jan-13	215	102	29	545	733	1078	5	3 BO	
103 2103	1	30-mrt-13	157	102	295	577	528	901	4	4 BO	
995 995	1	03-dec-12	274	89 -	818	958	1033	861	2	7 BO	
8065 8065	1	16-jan-13	230	107	347	591	462	646	2	5 BO	
108 1108	3	06-sep-12	362	87 -	310	733	442	617	2	6 BO	
887 887	2	16-mei-13	110	92	drg	4839	1082	581	2	3 BO	
289 2289	4	01-jan-13	245	68 -	82	327	259	429	1	3 BO	
935 935	1	09-sep-12	359	108	77	264	193	413	1	3 BO	
765 1765	4	13-jan-13	233	85 -	4003	210	328	369	1	4 BO	
110 2110	1	15-jan-13	231	100	357	636	816	368	1	6 BO	
997 0997	1	13-dec-12	264	123+	71	180	219	267	1	4 BO	
974 8974	1	21-jan-13	225	130+	56	157	176	221	1	3 kan droog	
779 1779	4	30-mrt-13	157	108	135	1532	632	158	1	2 BO	
909 909	1	09-jan-13	237	137+	503	497	776	148	1	5 BO	
981 981	1	24-nov-12	283	111+	83	568	285	94	0	3 BO	
122 2122	1	02-feb-13	213	103	337	3032	342	51	0	3 BO	
118 2118	1	15-jan-13	231	111+	53	449	649	28	0	2 BO	

Melkvee Vleesvee

Zoek in menu 🔍

- Dashboard
- Detail dier
- Registratie ▶
- Vruchtbaarheid ▶
- Ovalert ▶
- MPR** ▼
 - Basis overzicht
 - Proefmelking
 - Jaaroverzicht
 - Uitslag
 - Dieroverzicht
 - Bedrijfsoverzicht
 - Celgetal-uitslag
 - MPR voeding
 - Kwaliteit
 - Overzicht
 - Koekaart
 - Panelzicht
 - Koeattenties**
 - Optie: MPR Dracht
 - Drachtuitslag

nloggen

Gebruiker:

Wachtwo

Aangemel

Liergezondheid

Nieuw verhoog celgetal

Nr naam	lact nr	kalddatum	dag	br	vorige monstername celgetal (x1000)						% tank	verh	Opmerking
					03-mei	15-jun	26-jul	03-aug	10-aug	17-aug			
910 0910	8	09-aug-13	25	93	1099	456	drg	470	3	1			
331 0331	3	01-aug-13	33	82 -	drg	drg	drg	355	2	1			
123 2123	1	12-mrt-13	175	120+	135	196	81	239	1	3			
290 2290	4	28-feb-13	187	74 -	13	21	99	446	1	1			
721 1721	5	23-feb-13	192	94	22	60	186	2515	12	1	BO		
864 864	2	14-feb-13	201	79 -	21	72	149	321	1	1			
761 1761	4	29-jan-13	217	106	264	45	32	1515	8	2			
837 837	2	08-jan-13	238	87 -	35	73	59	1206	3	1			
298 2298	4	15-nov-12	292	93	29	52	167	358	1	1	kan droog		
801 801	2	01-nov-12	308	84 -	49	81	104	283	1	2			

Niks doen (afwachten)?

Behandelen?

Opruimen?



verhoog celgetal

Nr naam	lact. nr	kaldatum	dag	lw	vorige monstername celgetal (x1000)				% tank	Aantal verhoogd	Opmerking
					03-mei	15-jun	26-jul	03-sep			
977 977	1	01-dec-12	276	94	532	1107	3732	2109	6	7 BO	
925 925	1	18-aug-12	381	123+	615	422	723	1771	8	6 BO	
970 970	1	02-jan-13	244	135+	27	925	2608	1292	5	3 BO	
323 0323	3	21-feb-13	194	49 -	1179	472	544	1152	2	5 BO	
503 5503	6	27-sep-12	341	101	7	200	963	1128	2	2 BO	
840 840	2	31-jan-13	2						5	3 BO	
103 2103	1	30-mrt-13	1						4	4 BO	
995 995	1	03-dec-12	2						2	7 BO	
8065 8065	1	16-jan-13	2						2	5 BO	
108 1108	3	06-sep-12	3						2	6 BO	
887 887	2	16-mei-13	1						2	3 BO	
289 2289	4	01-jan-13	2						1	3 BO	
935 935	1	09-sep-12	258	122	77	881	188	123	1	3 BO	
765 1765	4	13-jan-13	2						1	4 BO	
110 2110	1	15-jan-13	2						1	6 BO	
997 0997	1	13-dec-12	2						1	4 BO	
974 8974	1	21-jan-13	2						1	3 kan droog	
779 1779	4	30-mrt-13	157	108	135	1532	632	158	1	2 BO	
909 909	1	09-jan-13	237	137+	503	497	776	148	1	5 BO	
981 981	1	24-nov-12	283	111+	83	588	285	94	0	3 BO	
122 2122	1	02-feb-13	213	103	337	3032	342	51	0	3 BO	
118 2118	1	15-jan-13	231	111+	53	449	649	28	0	2 BO	

Niks doen (afwachten)?

Behandelen?

Opruimen?

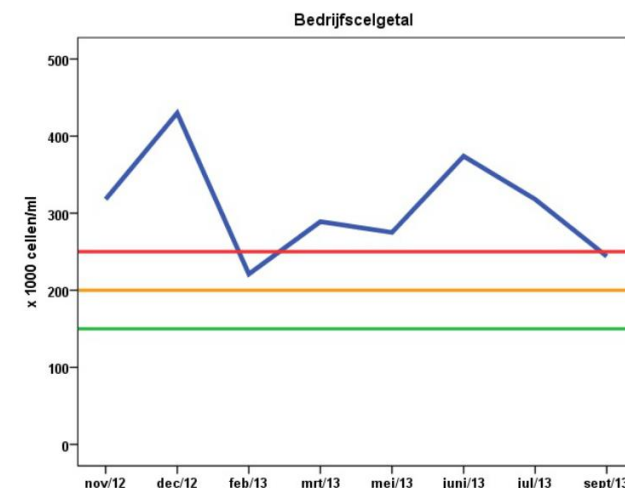
Extra data nodig voor
beslissing?

verhoog celgetal

Nr naam	lact. nr	kalldatum	dao	lw	vorige monstername celgetal (x1000)					% tank	Aantal verhoed	Opmerking
					03-mei	15-jun	26-jul	03-sep				
970 970	1	02-jan-13	244	135+	27	925	2608	1292	5	3	BO	

Extra data nodig voor beslissing?

	<i>Staphylococcus aureus</i>	<i>Streptococcus uberis</i>
Reactie op AB-behandeling	(+)	++
Besmettelijkheid	+++	-



verhoog celgetal

Nr naam	lact. nr	kalldatum	dao	lv	vorige monstername	celgetal (x1000)					% tank	Aantal verhoed	Opmerking	
970 970	1	02-jan-13	244	135+	03-mei	27	15-jun	925	26-jul	2608	03-sep	1292	5	3 BO

Extra data nodig voor
beslissing?

	<i>Staphylococcus aureus</i>	<i>Streptococcus uberis</i>
Reactie op AB-behandeling	(+)	++
Besmettelijkheid	+++	-

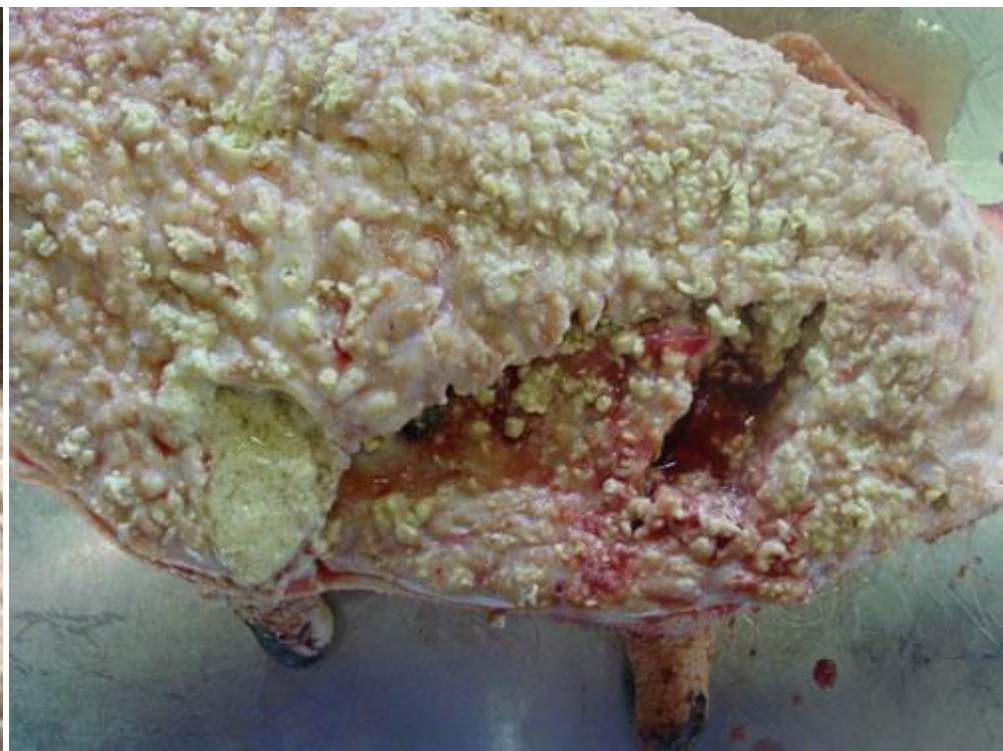
verhoog celgetal

Nr naam	lact. nr	kalidatum	dao	lw	vorige monstername celgetal (x1000)					% tank	Aantal verhoed	Opmerking
					03-mei	15-jun	26-jul	03-sep				
970 970	1	02-jan-13	244	135+	27	925	2608	1292	5		3 BO	

Extra data nodig voor
beslissing?

	<i>Staphylococcus aureus</i>	<i>Streptococcus uberis</i>	<i>Gist</i>
Reactie op AB-behandeling	(+)	++	-
Besmettelijkheid	+++	-	-





Foto's DGZ-Vlaanderen

- Hoe wordt er best behandeld?
- Welke data kunnen we gebruiken?
 - Type bacterie
 - Gevoeligheidstest (antibiogram)

Penicilline

Cefalosporine

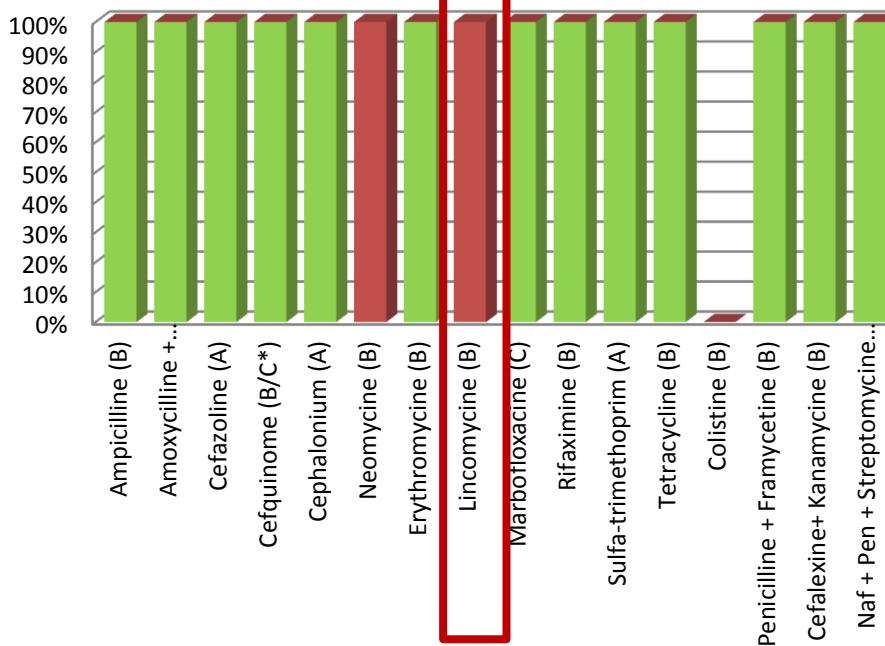
Lincosamide

Trim-sulfonamide

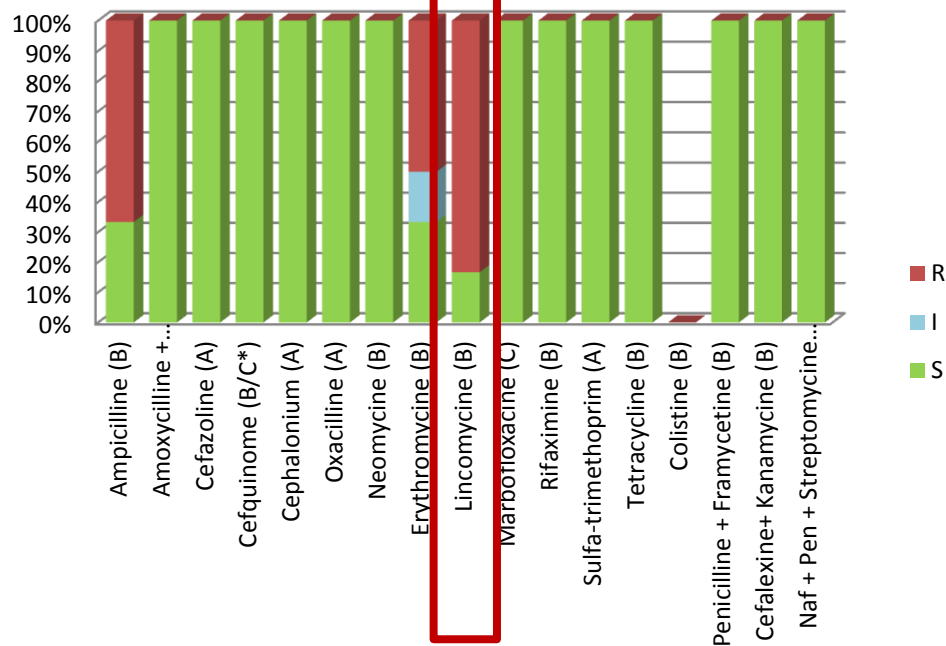
Associatie

- Intramammair
- Algemeen

Strep. uberis



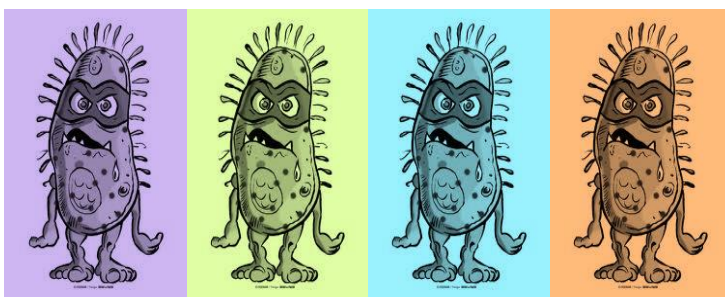
Staph. aureus



R
I
S

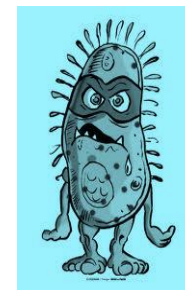
Doordachte keuze van behandeling

- *Gericht* behandelen indien mogelijk



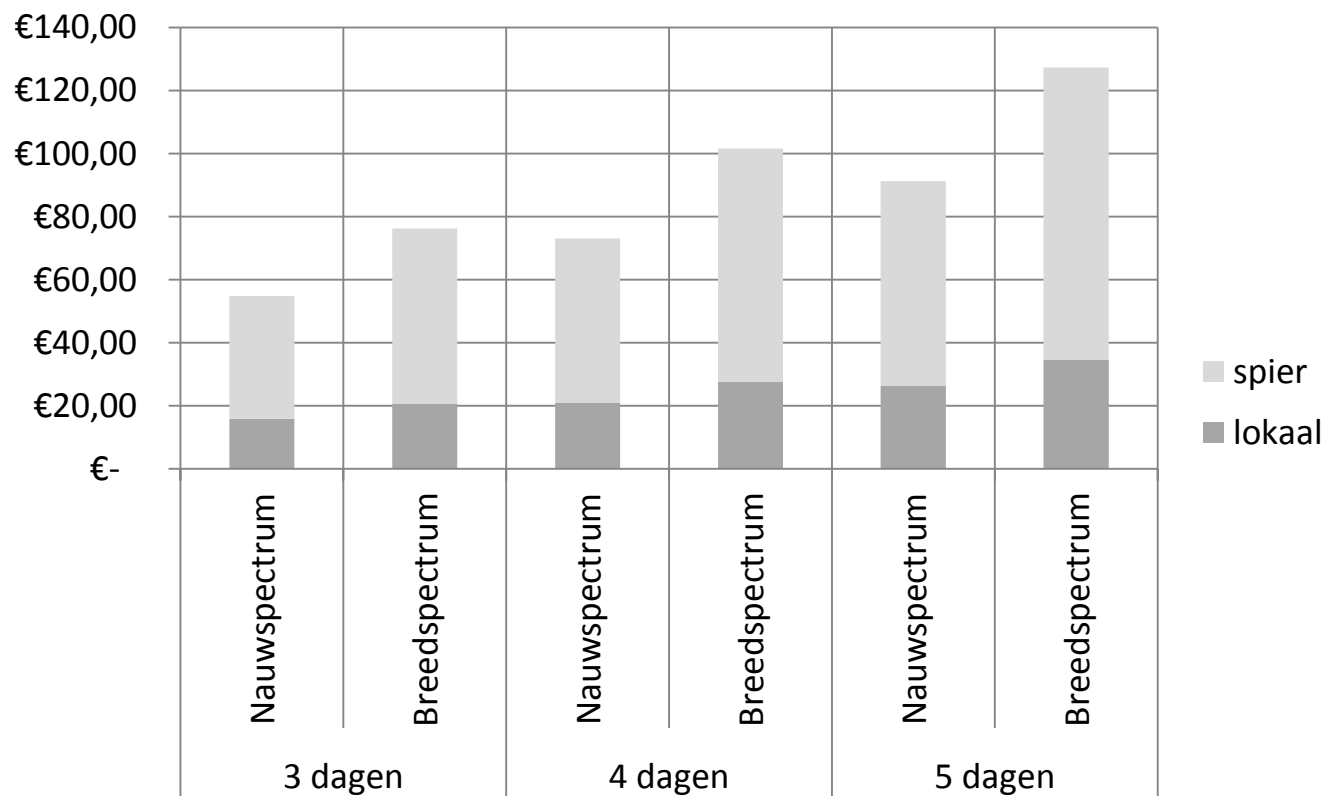
Antibioticum A
⇒ **Breedspectrum**

Antibioticum B
⇒ **Nauwspectrum**



Doordachte keuze van behandeling

- **Gericht** behandelen indien mogelijk
 - Maatschappelijk belang/humane geneeskunde
 - Economisch belang!



Doordachte keuze van behandeling

- Types antimicrobiële middelen

Geel	Oranje	Rood
Penicillins	Aminopenic (ampi/amoxy)	Fluoroquinolons
1 st -2 nd gen. Cephalosporins	3 rd -4 th gen. Cephalosporins <i>Lokale behandeling</i>	3 rd -4 th gen. Cephalosporins <i>Algemene behandeling</i>
Sulfonamids	Lincosamids	
Trimethoprim/sulfa's	Macrolids	
	Tetracyclins	
	Rifaximin	

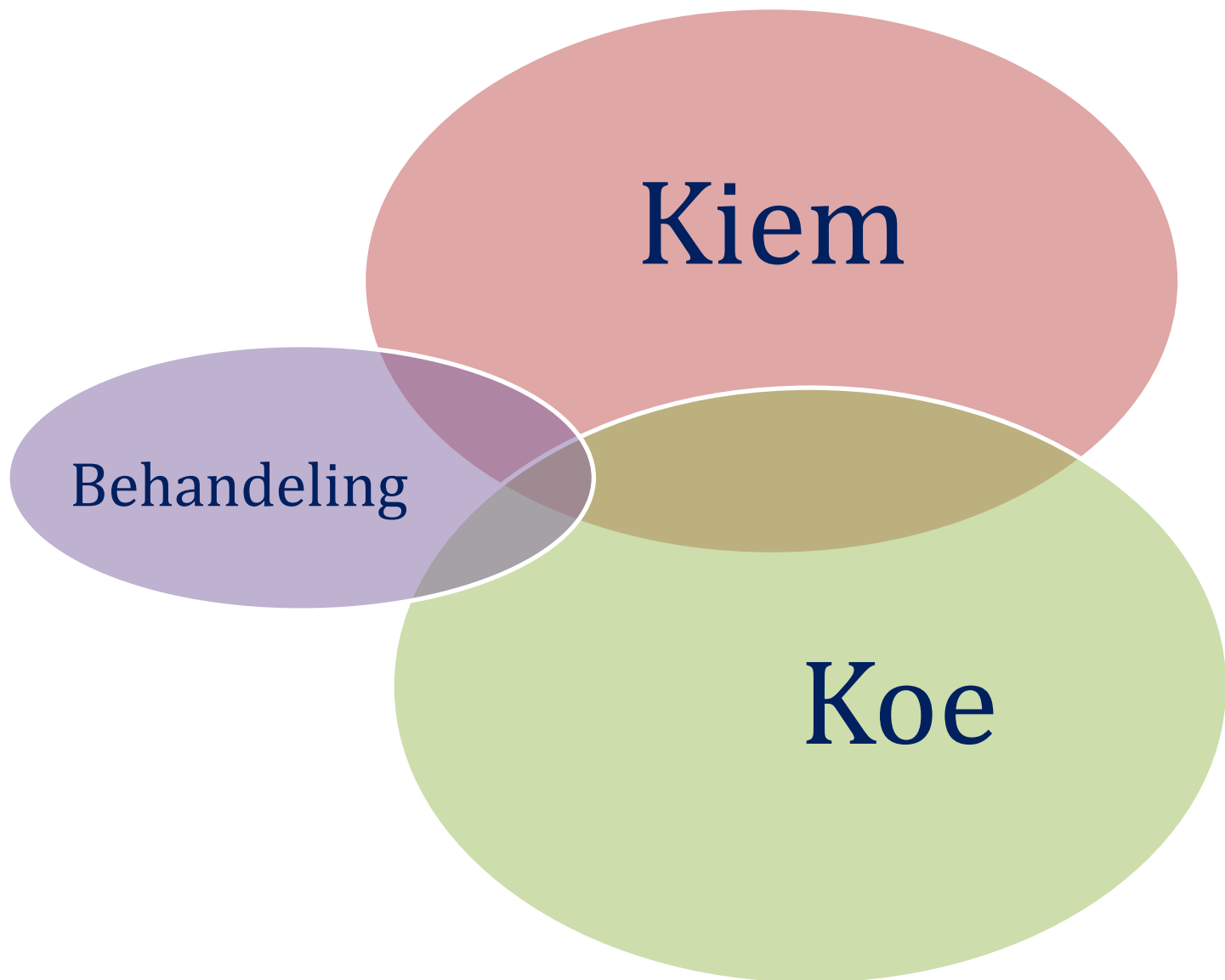
Extra nadruk op management/opvolging

periode 1/10/2011 – 31/03/2013
versus 1/10/2013 – 31/03/2015

Aantal dierdagdoseringen	Vóór	Tijdens	Evolutie
Totaal	8,0	6,4	- 19.7 %
Kritisch oranje + rood	3,4	1,3	- 62,2 %



MCC_ADLO-project (proefbedrijven)



- Bespreek de behandeling met uw dierenarts
- Genezingskans ↓
 - als leeftijd ↑
 - als duur infectie ↑
 - > 1 kwartier besmet
- Maak gebruik van mastitisonderzoek + antibiogram
 - Specifieke koe – kiem interactie bemoeilijkt genezing
 - Niet elke mastitisverwekker reageert op antibiotica
- Breed werkzaam product is niet altijd beter werkzaam
- Behandel zowel in de uier als in de nek
- Behandeling heeft geen zin als de infectiedruk hoog blijft

Conclusies

- Behandeling maakt deel uit van het management en mag nooit op zich staan
- Ken uw vijand – belang onderzoek
Behandeling + preventie
- Onnodig AB-gebruik vermijden
= onnodige kosten vermijden



Bedankt voor uw aandacht!

Vragen?



MELKCONTROLECENTRUM
V L A A N D E R E N

