

# Omschakelen naar een biologisch rundveebedrijf

Toeren voor Boeren: Veetournee

Sander Van Haver – Innovatiesteunpunt



**bio** **ZOEKT**  
**BOER**

een gezamenlijk initiatief van Boerenbond, ABS en BioForum

Stimuleren van de omschakeling van gangbare land- en tuinbouwers naar de biologische productie

**bio** **ZOEKT**  
**KETEN**

Stimuleren van de afzet van biologische producten door het afstemmen van vraag en aanbod



Financieel gesteund door de Vlaamse overheid



# Omschakeling = meerjarenproces

- Van informatie verzamelen tot effectief omschakelen kan enkele jaren duren
  - Advisering: biedt vrij snel zicht op technisch en economisch luik
  - Mentaal proces neemt tijd
  - Timing: op kantelpunt in bedrijfsvoering
- Omschakelen? Gun jezelf wat tijd!
  - Kennis en visie opbouwen
  - Goed stappenplan uitwerken
  - Gefaseerd omschakelen



# Wettelijke normen teelten

- Geen kunstmest
  - Enkel organische mest, compost, organische korrel, enz.
- Geen herbiciden en synthetische insecticiden of fungiciden
  - Mechanische / thermische onkruidbestrijding
  - Geen of enkel natuurlijke insecticiden en fungiciden
- Biologisch zaaigoed
  - Uitzonderingen mogelijk

# Rundveehouder = akkerbouwer?

- Mechanische onkruidbestrijding
  - Eenvoudig: maaiteelten (gras, grasklaver, luzerne, graansilage...), granen, ...
  - Moeilijk: open gewas zoals maïs, voederbieten, ...
- Diverse teelten – oogstperiodes – bewaring



# Wettelijke normen vee

- Mestafzet: bio mest naar bio grond
- Uitloop: toegang tot weide tijdens graasseizoen
- Stalvloer: max 50% rooster
- Ingestrooide ligruimtes
- Rantsoen 100% bio, met > 60% ruwvoeder
- Antibiotica beperkt toegestaan, maar niet preventief
- Ontworming en vaccinaties toegestaan

# Wettelijke normen vee

Diersoort	m <sup>2</sup> binnen per dier	m <sup>2</sup> buiten per dier
Runderen en paarden < 100kg	1,5	1,1
Runderen en paarden < 200kg	2,5	1,9
Runderen en paarden < 350 kg	4,0	3
Runderen en paarden > 350kg	5,0 en 1m <sup>2</sup> /100 kg	3,7 en 0,75m <sup>2</sup> /100kg
Melkkoeien	6	4,5
Fokstieren	10	30
Ooien en geiten	1,5	2,5
Lammeren	0,35	0,5
Zeugen met biggen	7,5	2,5
Slachtvarkens tot 50kg	0,8	0,6
Slachtvarkens tot 85kg	1,1	0,8
Slachtvarkens tot 110	1,3	1



# Wettelijke normen vleesvee

- Keizersnedes beperkt
  - Na drie jaar omschakeling maximaal 70% en na 5 jaar maximaal 20%
- Afmest kan binnen: max 3 maanden of 1/5<sup>de</sup> van hun leven
- Stieren ouder dan 1 jaar: toegang tot weide of uitloop



# Aandachtspunten

- Voldoende huiskavel voor begrazing?
- Focus op eigen voederwinning
  - Bio voeders zijn duur
  - Teel zoveel mogelijk eiwit
  - Tekort aan ruwvoeder? Maak vooraf afspraken met collega bioboer!
- Kies de juiste rassen:
  - Plantaardig: ziekeresistent, snelle opkomst, productie
  - Dierlijk: robuust, hoog of laag productief?

# Omschakelperiode

- Omschakelperiode grond
  - voor eenjarige gewassen en grasland: 2 jaar
- Melkvee: 6 maanden
- Vleesvee: 12 maanden (Bio? 3/4<sup>de</sup> van hun leven in bio of omsch)
  
- Vleesvee: grond + dieren samen omschakelen = 2 jaar
- Melkvee: gefaseerd

# Omschakelperiode

- Melkvee: gefaseerd
  - Gronden omschakelen kan in stappen
    - Starten met weilanden
    - Akkers: huidige teelt? Voedervervoorziening in de toekomst?
  - Na 12 maanden: dieren aanmelden
  - Dieren omgeschakeld op 6 maanden

= Biologische melk na 18 maanden vanaf de start
- Laat je begeleiden door een gespecialiseerde adviseur
  - Vooraf, tijdens en na de omschakeling

# Omschakelperiode

Voorbeeld startmoment omschakeling dierlijke productie 1 mei jaar N+1  
(de dierlijke productie kan starten vanaf 1 april jaar N+1 of later)

1 Apr Jaar N	Mei	Jun	Jul	Aug	Sep	okt	nov	Dec	Jan	feb	Ma	Apr Jaar N+1	Mei Jaar N+1	Jun	Jul	Aug	Sep	okt	Nov	dec	Jan	feb	ma	apr	mei	Jun
Plantaardige productie in omschakeling (2 jaar)																							Biologische plantaardige productie			
C1 voeder (eerste jaar in omschakeling)												omschakelingsvoeder: C2 voeder (oogst uit tweede jaar in omschakeling)											Productie eigen biologisch voeder			
												Omschakelingsperiode met oog op melkproductie (6m)						Biologische melk								
Voeding gangbaar melkvee Gangbaar voeder + eigen C1												<p>Voeder:</p> <ul style="list-style-type: none"> <li>-maximaal 100% omschakelingsvoeder (C2= oogst uit tweede omschakelingsjaar) van het eigen bedrijf (maximaal 30% indien niet afkomstig van het eigen bedrijf)</li> <li>-maximaal 20%: begrazing of oogst van blijvend grasland, van blijvende voedergewassen of van eiwithoudende gewassen die tijdens het eerste omschakelingsjaar (van de plantaardige productie) zijn ingezaaid en op voorwaarde dat deze percelen van het eigen bedrijf zijn en tijdens de laatste vijf jaar geen deel hebben uitgemaakt van een biologische productie-eenheid van dat bedrijf.</li> <li>-biologisch voeder</li> </ul>														

# Concrete acties

- Stap 1
  - Informatie, advies, inspiratie, afzet, investeringen,
  - Stappenplan uitwerken
- Stap 2
  - Aanmelden bij controle-instantie
    - Contract
    - Ontvangen van kennisgeving
  - Datum naar keuze
- Stap 3
  - Verzamelaanvraag correct invullen (21/4)
    - Aanvragen van de biohectarepremie

# Controle-instanties

## Erkende controleorganen in Vlaanderen

**Certisys bvba** (BE-BIO-01)

K. Maria Hendrikaplein 5-6, 9000 Gent

Tel. 09 245 82 36

e-mail: ✉ [info@certisys.eu](mailto:info@certisys.eu)

🌐 website (nieuw venster): <http://www.certisys.eu>

**TÜV Nord Integra** (BE-BIO-02)

Statiestraat 164 A, 2600 Berchem

Tel. 03 287 37 60 - Fax 03 287 37 61

e-mail: ✉ [info@tuv-nord-integra.com](mailto:info@tuv-nord-integra.com)

🌐 website (nieuw venster): <http://www.tuv-nord-integra.com>

**Quality Partner nv** (BE-BIO-03)

Rue Hayeneux 62, 4040 Herstal

Tel. 04 240 75 00 – Fax 04 240 75 10

e-mail: ✉ [info@quality-partner.be](mailto:info@quality-partner.be)

🌐 website (nieuw venster): <http://www.quality-partner.be/nl/>

# Ondersteuning





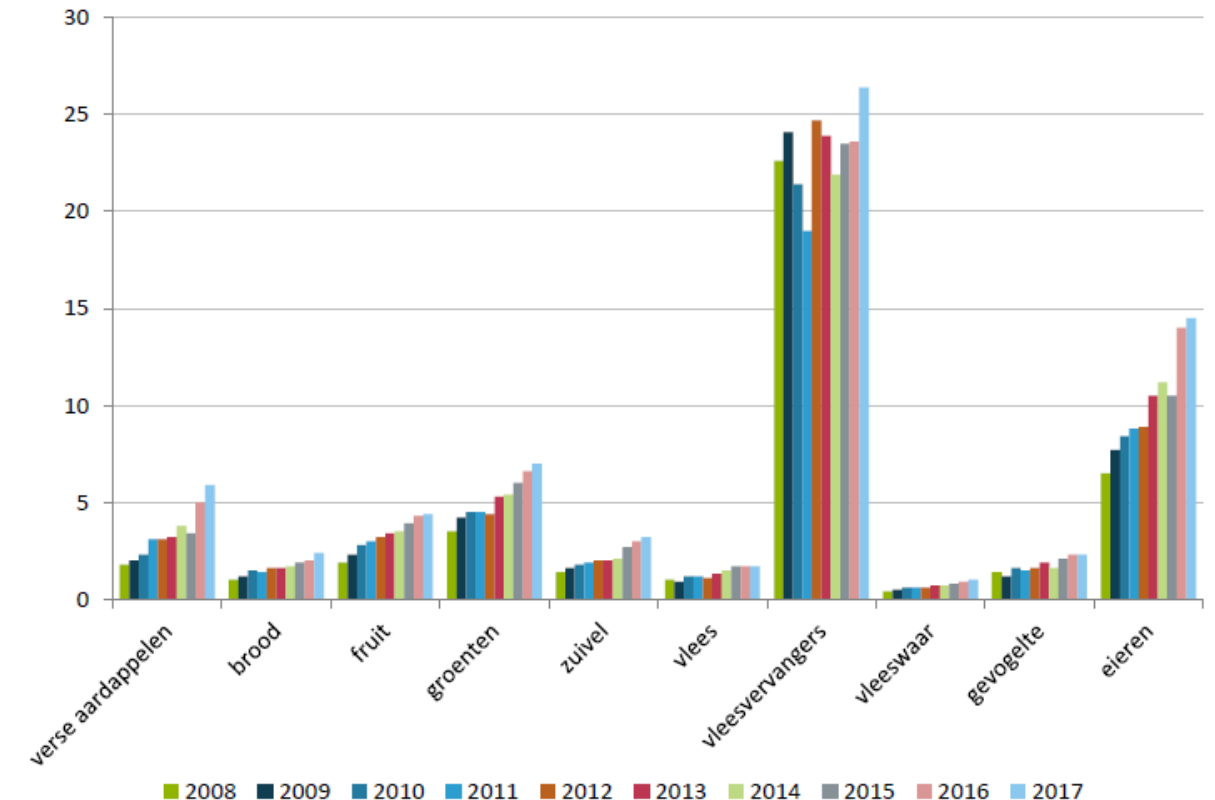
# Hectaresteen

<b>Subsidiebedragen voor de biologische productiemethode voor PDPO III</b>		
<b>Jaarlijks subsidiebedrag per teeltgroep (euro/ha)</b>	<b>omschakeling</b>	<b>voortzetting</b>
Eenjarige akkerbouw- en ruwvoederteelten	480	260
Eenjarige fruit- en groenteteelten en kruiden	850	400
Beschutte teelten	1.320	400
Grasland en maarjarige voederteelten	300	120
Meerjarige fruit- en groenteteelten en kruiden	860	210

# Rendabiliteit - marktvraag bio?

- Wereldwijd omzet x 6 sinds 2000
- België
  - omzet x 2 in 10 jaar
  - Marktaandeel zuivel 3,5%
    - Denemarken: 30%
  - Marktaandeel vlees 2%

Figuur 21: evolutie marktaandelen bio vers per productcategorie in % van de bestedingen, België, 2008-2017



Bron: GfK Belgium voor VLAM

# Rendabiliteit melkvee

**Tabel 2** Gemiddelde kostprijs (euro/100 l melk bij 76 g/l vet en eiwit) voor 100 l melk van gangbare en biologische melkveebedrijven - Bron: Bio in beeld

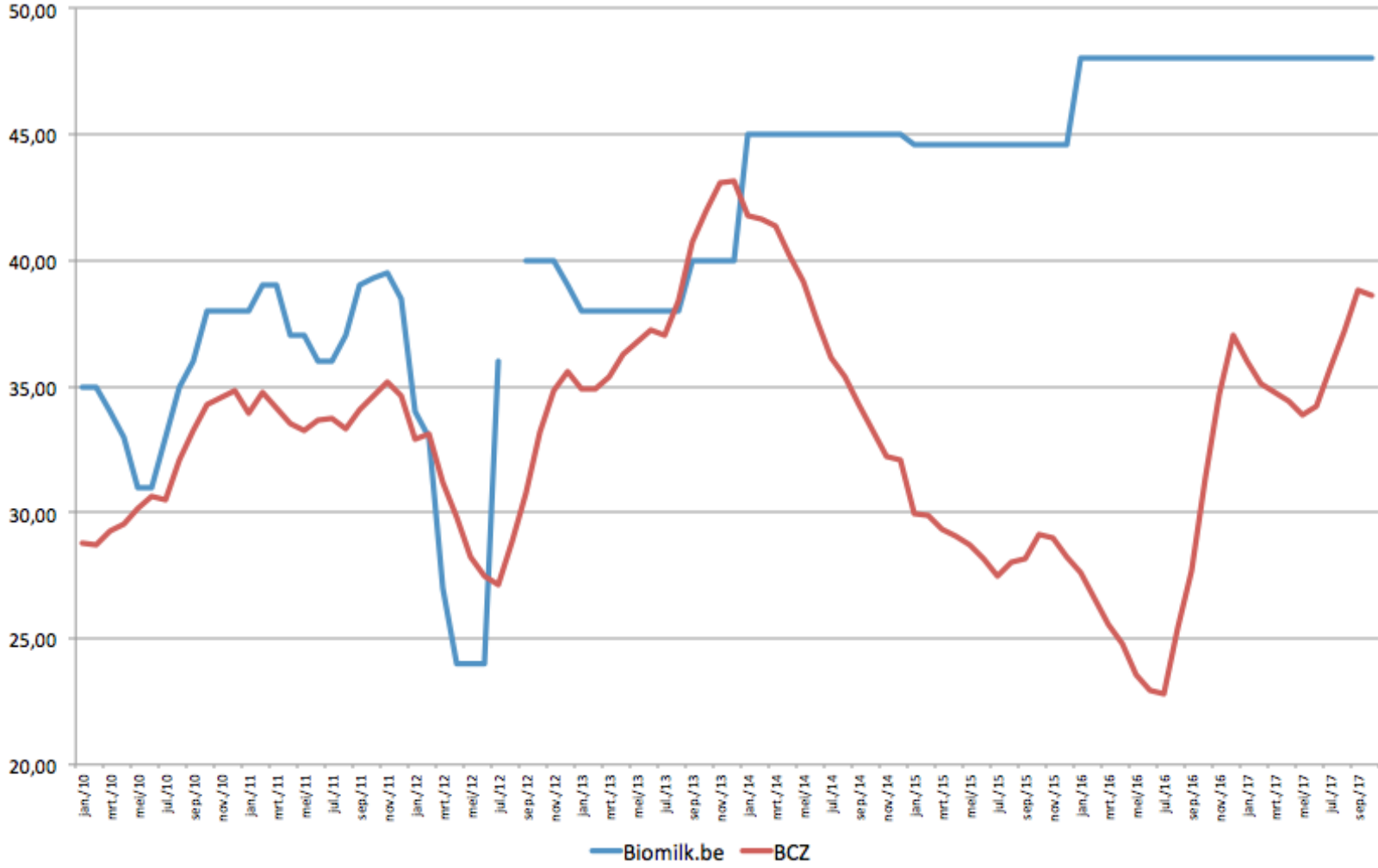
		Bio 2014 (8 bedrijven)	Bio 2013 (10 bedrijven)	Gangbaar 2013 (110 bedrijven)
Algemene vaste kosten	Structurele kosten die losstaan van de productiehoeveelheid, waaronder lidgelden, administratieve kosten, verzekeringen ...	4,7	4,5	4,7
Kosten gebouwen en niet-voedermechanisatie	Afschrijvingen op investeringsgoederen, huur gebouwen, diverse kosten gronden en gebouwen, fictieve intresten <sup>1</sup>	8,7	7,6	6,5
Ruwvoederkosten	Vaste en variabele kosten voor zaaien en bewerken (exclusief fictieve lonen voor gezinsarbeid, inclusief loonwerk) <sup>2</sup>	20,4	20,5	15,19
Krachtvoederkosten		9,6	9,3	8,2
Overige variabele kosten	Rente op vee en omlopend kapitaal, gezondheidskosten, overige veekosten en andere kosten die een sterke relatie hebben met de productiehoeveelheid	4,5	4,9	3,4
Correctie voor niet-melk-opbrengsten	Premies (inclusief ontkoppelde inkomenssteun), verkoop en groei dieren, ruwvoederverkoop en voorraadverandering	-11,3	-11,6	-10,7
Kostprijs exclusief arbeid		36,5	34,7	27,1
Kostprijs arbeid	Vreemde arbeid en fictieve lonen voor de bedrijfsleider en de gezinsleden <sup>3</sup>	13,47	13,5	14,3
Kostprijs inclusief arbeid		49,9	48,2	41,4

<sup>1</sup> 4% rente op geïnvesteerd vermogen, ongeacht het vreemd of eigen kapitaal is

<sup>2</sup> De fictieve pacht wordt berekend als 3% op de veronderstelde waarde van de grond (20.000 euro per ha blijvend grasland, 25 000 euro per ha niet-blijvend grasland).

<sup>3</sup> Voor de kosten van gezinsarbeid wordt gerekend met een arbeidsvergoeding van 41.0641 euro per VAK, gebaseerd op het geïndexeerd vergelijkbaar inkomen. Vreemde arbeid wordt gewaardeerd tegen werkelijke kost.

# Rendabiliteit melkvee



# Rendabiliteit vleesvee

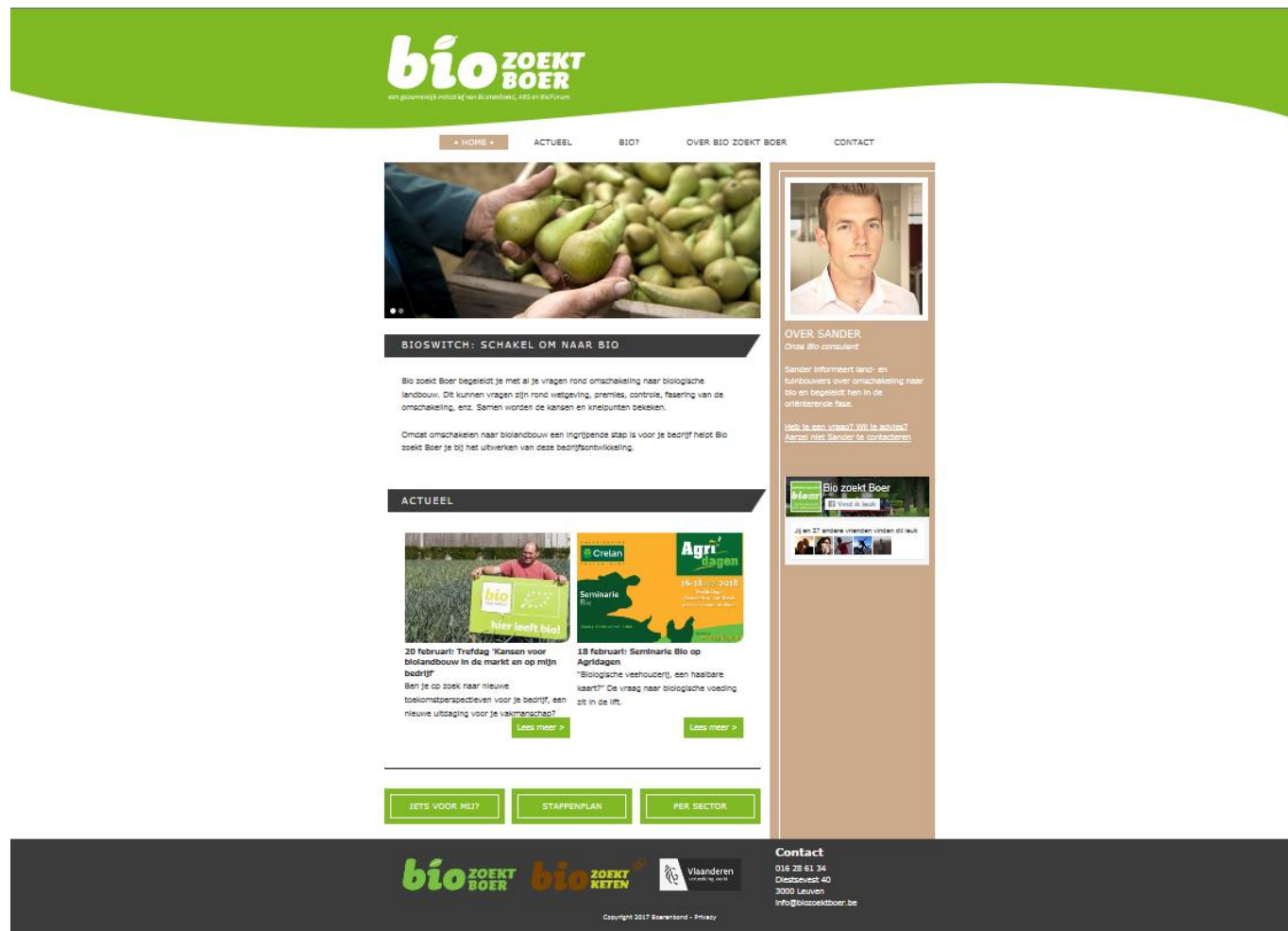
- Meerprijs lange keten:  $\pm 15\%$ 
  - Welke kwaliteit vraagt afnemer?
- Afzet via korte keten: arbeidsintensief
  
- Rendabiliteit bekomen door:
  - Low cost veehouderij
  - Robuuste dieren
  - Omzetting van ruwvoeder
  - Weinig dierenartskosten
  - Eiwitrijke teelten zetten
  - Krachtvoeder beperken
  - Geen zware investeringen (stal)
  - Goedkope gronden

# Bio, iets voor mij?

- Kan ik omschakelen?
  - Omschakelen is niet voor elk bedrijf haalbaar. Laat je vooraf goed adviseren: technisch, economisch, arbeid, afzet, enz.
  - Het advies vormt een objectief beeld van de mogelijkheden op je bedrijf
- Wil ik omschakelen?
  - Omschakelen vraagt volharding. Zorg dat je overtuigd aan de start staat! Verdiep je in de visie en het waarom achter de biologische productie.

*“Ik kan minstens 10 redenen opsommen waarom je niet naar bio zou moeten omschakelen. En minstens 11 waarom je het wél moet doen.”*

# Meer info en advies via [www.biozoektboer.be](http://www.biozoektboer.be)



The screenshot shows the homepage of the website 'bio ZOEKT BOER'. The header is green with the logo 'bio ZOEKT BOER' and the tagline 'en plaatselijk initiatief voor Ecovierbouw, bio en pericon'. A navigation menu includes 'HOME', 'ACTUEEL', 'BIO?', 'OVER BIO ZOEKT BOER', and 'CONTACT'. The main content area features a large image of hands holding pears, followed by a section titled 'BIOSWITCH: SCHAKEL OM NAAR BIO' with introductory text. Below this is an 'ACTUEEL' section with two articles: '20 februari: Trefdag "Kansen voor biolandbouw in de markt en op mijn bedrijf"' and '18 februari: Seminarie Bio op Agridagen'. A sidebar on the right contains a profile for 'Sander', a bio consultant, and a small 'Bio zoekt Boer' logo. At the bottom, there are three buttons: 'IETS VOOR MIJ?', 'STAPPENPLAN', and 'PER SECTOR'. The footer includes the logo for 'bio ZOEKT BOER' and 'bio ZOEKT KETEN', contact information for 'Visaanderen' (016 28 61 34), and copyright information for 'Beerenbond - Privacy'.

**bio ZOEKT BOER**  
en plaatselijk initiatief voor Ecovierbouw, bio en pericon

• HOME • ACTUEEL BIO? OVER BIO ZOEKT BOER CONTACT

**BIOSWITCH: SCHAKEL OM NAAR BIO**

Bio zoekt Boer begeleidt je met al je vragen rond omschakeling naar biologische landbouw. Dit kunnen vragen zijn rond wetgeving, premies, controle, fasering van de omschakeling, enz. Samen worden de kansen en knelpunten bekeken.

Omdat omschakelen naar biolandbouw een ingrijpende stap is voor je bedrijf helpt Bio zoekt Boer je bij het uitwerken van deze bedrijfsontwikkeling.

**ACTUEEL**

**20 februari: Trefdag "Kansen voor biolandbouw in de markt en op mijn bedrijf"**  
Ben je op zoek naar nieuwe toekomstperspectieven voor je bedrijf, een nieuwe uitdaging voor je vakmanschap?  
[Lees meer >](#)

**18 februari: Seminarie Bio op Agridagen**  
"Biologische veehouderij, een haalbare kaart?" De vraag naar biologische voeding zit in de lift.  
[Lees meer >](#)

**OVER SANDER**  
Onze Bio consultant

Sander informeert land- en tuinbouwers over omschakeling naar bio en begeleidt hen in de ontbrekende fase.

[Bio: je een vraag? Wil je advies? Neem niet Sander te contacteren](#)

**Bio zoekt Boer**  
Een initiatief van Beerenbond

Jij en 37 andere vrienden vinden dit leuk

**IETS VOOR MIJ? STAPPENPLAN PER SECTOR**

**bio ZOEKT BOER bio ZOEKT KETEN** Visaanderen  
016 28 61 34  
Diestsevest 40  
3000 Leuven  
Info@biozoektboer.be

Copyright 2017 Beerenbond - Privacy