

MAANDELIJKS OVERZICHT VAN DE PRODUCTIE VAN EN DE HANDEL IN
BROEDEIEREN EN KUIKENS

(Verordening (EEG) Nr. 617/2008)

Deel I

Land:	België	Maand:	februari	Jaar:	2016	1000 stuks	
A. Ingelegde broedeieren	hanen kippen kuikens leg	hanen kippen kuikens slacht	hanen kippen kuikens gemengd	eenden	ganzen	kalkoenen	parelhoenders
Selectie / vermeerdering	0	0	-	0	0	0	0
Gebruik	4.276	31.303	-	6	1	61	6
B. Export van broedeieren	hanen kippen kuikens leg	hanen kippen kuikens slacht	hanen kippen kuikens gemengd	eenden	ganzen	kalkoenen	parelhoenders
Selectie / vermeerdering intracommunautair	0	529	-	0	0	0	0
Gebruik intracommunautair	466	6.343	-	0	0	2	1
Gebruik derde landen	0	11.870	-	0	0	4	3
C. Bestemming van de kuikens (= OPZET)	hanen kippen kuikens leg	hanen kippen kuikens slacht	hanen kippen kuikens gemengd	eenden	ganzen	kalkoenen	parelhoenders
Vrouwelijke selectie en vermeerderingskuikens	0	0	-	0	0	0	0
Legkuikens	881	-	-	-	-	-	-
Slachtkuikens	-	19.990	-	0	0	0	0
Gesekste haantjes	-	0	-	-	-	-	-

Deze tabellen werden bekomen met medewerking van "le Ministère de la Région Wallonne" en bevatten de gegevens van Vlaanderen, Wallonië en Brussel

17/03/2016

IN- EN UITVOER VAN KUIKENS
(Verordening (EEG) Nr. 617/2008)

Deel II

Land: **België** Maand: **februari** Jaar: **2016** 1000 stuks

Intracommunautair handelsverkeer

INVOER	hanen kippen kuikens leg	hanen kippen kuikens slacht	hanen kippen kuikens gemengd	eenden	ganzen	kalkoenen	parelhoenders
Vrouwelijke selectiekuikens en vrouwelijke vermeerderings-kuikens	0	300	-	0	0	0	0
Gebruikskuikens	13	726	-	0	0	0	0
UITVOER	hanen kippen kuikens leg	hanen kippen kuikens slacht	hanen kippen kuikens gemengd	eenden	ganzen	kalkoenen	parelhoenders
Vrouwelijke selectiekuikens en vrouwelijke vermeerderings-kuikens	0	0	-	0	0	0	0
Gebruikskuikens	288	5.976	-	0	0	0	0

Derde landen

INVOER	hanen kippen kuikens leg	hanen kippen kuikens slacht	hanen kippen kuikens gemengd	eenden	ganzen	kalkoenen	parelhoenders
Vrouwelijke selectiekuikens en vrouwelijke vermeerderings-kuikens	0	0	-	0	0	0	0
Gebruikskuikens	0	0	-	0	0	0	0

UITVOER	hanen kippen kuikens leg	hanen kippen kuikens slacht	hanen kippen kuikens gemengd	eenden	ganzen	kalkoenen	parelhoenders
Vrouwelijke selectiekuikens en vrouwelijke vermeerderings-kuikens	0	0	-	0	0	0	0
Gebruikskuikens	301	41	-	0	0	0	8

Deze tabellen werden bekomen met medewerking van "le Ministère de la Région Wallonne" en bevatten de gegevens van Vlaanderen, Wallonië en Brussel

17/03/2016

Tabel 1: Gegevens betreffende de inleg van broedeieren

INLEG broedeieren	februari 2015	februari 2016	Kumul van de laatste 12 maanden	Jaarlijkse trend (1)
legkippen	2.552.683	4.275.560	45.716.925	35,5%
vleeskippen (3)	26.515.177	31.302.873	362.431.228	7,7%
eenden	0	5.623	16.354	107,3%
ganzen	0	676	6.390	145,1%
kalkoenen	56.100	60.600	693.290	-9,1%
parelhoenders	7.200	5.760	92.600	-15,3%
kwartels	0	0	400	-20,0%
fazanten	0	0	225.374	153,6%
loopvogels	0	64	6.228	27,3%

Tabel 2: Gegevens betreffende de uitvoer van broedeieren

UITVOER broedeieren	februari 2015	februari 2016	Kumul van de laatste 12 maanden	Jaarlijkse trend (1)
legkippen	377.640	466.340	6.739.570	-8,1%
% EU-landen	100,0	100,0	64,9	-33,3
vleeskippen (3)	17.150.167	18.741.505	248.151.004	42,1%
% EU-landen	27,9	33,8	23,5	6,3
kalkoenen	0	6.000	30.800	-42,3%
parelhoenders	0	3.240	11.520	255,6%

Tabel 3: Gegevens betreffende de opzet van eendagskuikens

OPZET eendagskuikens	februari 2015	februari 2016	Kumul van de laatste 12 maanden	Jaarlijkse trend (1)
legkippen	637.982	894.633	7.894.920	6,5%
% invoer	2	1,5	128,8	125,7
% EU-landen (2)	0	0,0	30,4	-37,7
vleeskippen (3)	17.124.536	20.715.821	244.423.953	7,9%
% invoer	1	3,5	1,7	-0,9
% EU-landen (2)	100	100,0	100,0	0,0
eenden	0	0	11.840	6,4%
ganzen	0	0	6.406	58,5%
kalkoenen	61.511	0	509.574	-13,7%
parelhoenders	2.960	0	48.463	-1,0%
kwartels	0	0	260	-10,3%
fazanten	0	0	108.309	112,1%
loopvogels	0	0	2.946	2,2%

Tabel 4: Gegevens betreffende de uitvoer van eendagskuikens

UITVOER eendagskuikens	februari 2015	februari 2016	Kumul van de laatste 12 maanden	Jaarlijkse trend (1)
legkippen	402.320	588.539	7.750.630	45,0%
% EU-landen	55,3	48,9	64,0	2,2
vleeskippen (3)	5.801.892	6.017.121	83.737.183	14,4%
% EU-landen	99,5	99,3	99,2	1,8
kalkoenen	0	0	3.890	-79,5%
parelhoenders	0	8.388	18.173	-19,5%

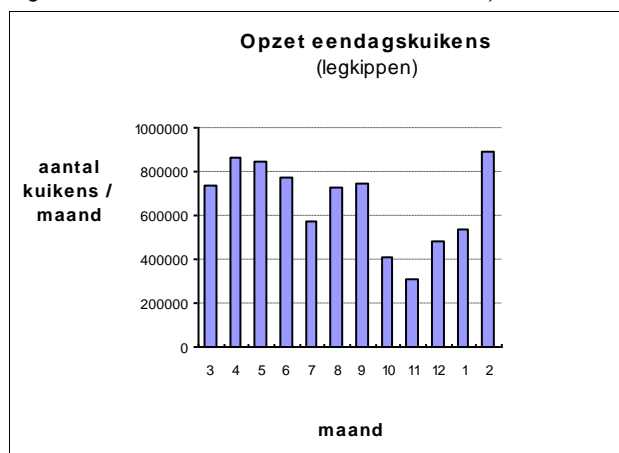
Tabel 5: Gegevens betreffende de opzet van moederdieren

OPZET moederdieren	februari 2015	februari 2016	Kumul van de laatste 12 maanden	Jaarlijkse trend (1)
legkippen	0	0	29.036	-48,2%
% invoer	0,0	0,0	100,0	1,4
% EU-landen (2)	0,0	0,0	100,0	0,0
vleeskippen	128.836	300.276	2.935.367	-17,8%
% invoer	100,0	100,0	100,0	0,0
% EU-landen (2)	100,0	100,0	100,0	0,0

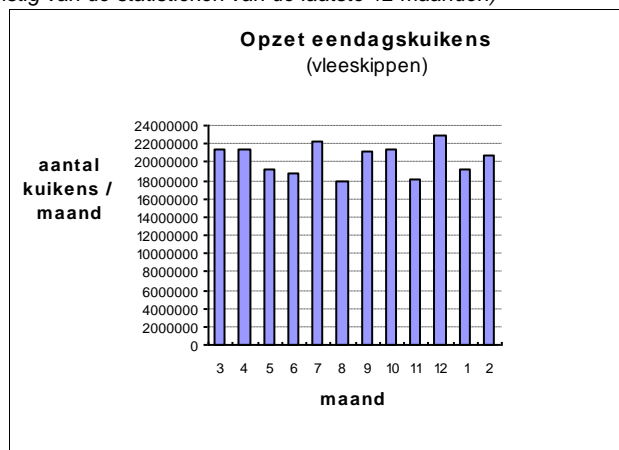
Tabel 6: Gegevens betreffende de uitvoer van moederdieren

UITVOER moederdieren	februari 2015	februari 2016	Kumul van de laatste 12 maanden	Jaarlijkse trend (1)
legkippen % EU-landen (2)	0 0,0	0 0,0	37.740 100,0	-57,8% 0,0
vleeskippen % EU-landen (2)	44.200 100,0	0 0,0	599.787 100,0	10,0% 0,0

Grafiek 1: Grafiek met de opzet van eindagskuijens (legkippen) van de laatste 12 maanden. (De gegevens zijn afkomstig van de statistieken van de laatste 12 maanden)



Grafiek 2: Grafiek met de opzet van eindagskuijens (vleeskippen) van de laatste 12 maanden. (De gegevens zijn afkomstig van de statistieken van de laatste 12 maanden)



(1) De jaarlijkse trend wordt berekend door de laatste 12 maanden te vergelijken met dezelfde vorige periode van 1 jaar. (voorbeeld: periode november 2004 - oktober 2005 met periode november 2003 - oktober 2004)

(2) Aandeel van de invoer uit EU-lidstaten