

**MAANDELIJKS OVERZICHT VAN DE PRODUCTIE VAN EN DE HANDEL IN  
BROEDEIEREN EN KUIKENS**

(Verordening (EEG) Nr. 617/2008)

**Deel I**

Land:	België	Maand:	april	Jaar:	2020	1000 stuks	
<b>A. Ingelegde broedeieren</b>	hanen kippen kuikens  leg	hanen kippen kuikens  slacht	hanen kippen kuikens  gemengd	eenden	ganzen	kalkoenen	parelhoenders
Selectie / vermeerdering	0	0	-	0	0	0	0
Gebruik	4 909	31 044	-	3	3	96	9
<b>B. Export van broedeieren</b>	hanen kippen kuikens  leg	hanen kippen kuikens  slacht	hanen kippen kuikens  gemengd	eenden	ganzen	kalkoenen	parelhoenders
Selectie / vermeerdering intracommunautair	0	826	-	0	0	0	0
Gebruik intracommunautair	2 555	7 344	-	0	0	2	1
Gebruik derde landen	690	18 801	-	0	0	0	0
<b>C. Bestemming van de kuikens (= OPZET)</b>	hanen kippen kuikens  leg	hanen kippen kuikens  slacht	hanen kippen kuikens  gemengd	eenden	ganzen	kalkoenen	parelhoenders
Vrouwelijke selectie en vermeerderingskuikens	0	0	-	0	0	0	0
Legkuikens	636	-	-	-	-	-	-
Slachtkuikens	-	24 880	-	0	2	75	10
Gesekste haantjes	-	0	-	-	-	-	-

Deze tabellen werden bekomen na gegevensuitwisseling tussen de bevoegde overheden in België.

29/06/2020

**IN- EN UITVOER VAN KUIKENS**  
(Verordening (EEG) Nr. 617/2008)

**Deel II**

Land: België Maand: april Jaar: 2020 1000 stuks

**Intracommunautair handelsverkeer**

INVOER	hanen kippen kuikens	hanen kippen kuikens	hanen kippen kuikens	eenden	ganzen	kalkoenen	parelhoenders
	leg	slacht	gemengd				
Vrouwelijke selectiekuikens en vrouwelijke vermeerderings-kuikens	25	248	-	0	0	0	0
Gebruikskuikens	69	936	-	0	0	0	0
UITVOER	hanen kippen kuikens	hanen kippen kuikens	hanen kippen kuikens	eenden	ganzen	kalkoenen	parelhoenders
	leg	slacht	gemengd				
Vrouwelijke selectiekuikens en vrouwelijke vermeerderings-kuikens	0	122	-	0	0	0	0
Gebruikskuikens	1 061	5 833	-	0	0	5	1

**Derde landen**

INVOER	hanen kippen kuikens	hanen kippen kuikens	hanen kippen kuikens	eenden	ganzen	kalkoenen	parelhoenders
	leg	slacht	gemengd				
Vrouwelijke selectiekuikens en vrouwelijke vermeerderings-kuikens	0	0	-	0	0	0	0
Gebruikskuikens	0	0	-	0	0	0	0

UITVOER	hanen kippen kuikens leg	hanen kippen kuikens slacht	hanen kippen kuikens gemengd	eenden	ganzen	kalkoenen	parelhoenders
Vrouwelijke selectiekuikens en vrouwelijke vermeerderings-kuikens	0	0	-	0	0	0	0
Gebruikskuikens	258	0	-	0	0	0	0

Deze tabellen werden bekomen met medewerking van "le Ministère de la Région Wallonne" en bevatten de gegevens van Vlaanderen, Wallonië en Brussel

29/06/2020

Tabel 1: Gegevens betreffende de inleg van broedeieren

INLEG broedeieren	april 2019	april 2020	Kumul van de laatste 12 maanden	Jaarlijkse trend (1)
legkippen	6 049 225	4 908 730	79 740 589	5,0%
vleeskippen (3)	31 674 913	31 044 166	378 457 839	3,0%
eenden	7 130	2 711	17 045	-56,3%
ganzen	3 503	3 320	17 095	7,3%
kalkoenen	64 500	96 170	838 758	3,2%
parelhoenders	17 550	9 000	199 338	7,1%
kwartels	0	0	0	-100,0%
fazanten	45 696	48 969	179 307	-46,1%
loopvogels	1 695	1 715	9 849	-11,6%

Tabel 2: Gegevens betreffende de uitvoer van broedeieren

UITVOER broedeieren	april 2019	april 2020	Kumul van de laatste 12 maanden	Jaarlijkse trend (1)
legkippen	1 363 034	3 244 706	23 641 607	74,9%
% EU-landen	79,6	78,7	93,6	7,4
vleeskippen (3)	24 486 770	26 971 290	265 315 630	-5,5%
% EU-landen	25,8	27,2	27,3	-5,3
kalkoenen	2 400	2 000	9 000	-67,2%
parelhoenders	1 080	720	5 400	66,7%

Tabel 3: Gegevens betreffende de opzet van eendagskuikens

<b>OPZET eendagskuikens</b>	april 2019	april 2020	Kumul van de laatste 12 maanden	Jaarlijkse trend (1)
legkippen	860 597	704 480	6 316 521	-1,2%
<i>% invoer</i>	0	9,8	-2,7	-7,3
<i>% EU-landen (2)</i>	0	0,0	0,0	0,0
vleeskippen (3)	23 270 112	25 816 080	279 943 145	7,5%
<i>% invoer</i>	3	3,6	4,1	0,3
<i>% EU-landen (2)</i>	100	100,0	100,0	0,0
eenden	6 390	316	12 184	-44,0%
ganzen	3 593	2 040	8 479	-23,1%
kalkoenen	29 579	74 936	652 544	5,1%
parelhoenders	7 336	10 308	59 444	20,1%
kwartels	0	0	50	-77,3%
fazanten	27 030	10 905	110 483	-25,9%
loopvogels	250	640	5 010	45,0%

Tabel 4: Gegevens betreffende de uitvoer van eendagskuikens

UITVOER eendagskuikens	april 2019	april 2020	Kumul van de laatste 12 maanden	Jaarlijkse trend (1)
legkippen	2 234 603	1 319 635	23 436 689	0,8%
% EU-landen	44,4	80,4	61,5	16,1
vleeskippen (3)	6 857 046	5 832 797	65 450 436	-7,3%
% EU-landen	99,5	100,0	99,4	0,1
kalkoenen	0	5 450	28 119	92,0%
parelhoenders	3 180	618	70 862	35,8%

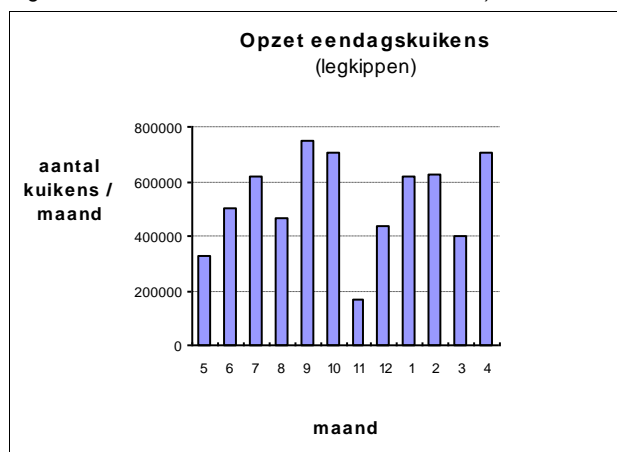
Tabel 5: Gegevens betreffende de opzet van moederdieren

OPZET moederdieren	april 2019	april 2020	Kumul van de laatste 12 maanden	Jaarlijkse trend (1)
legkippen	13 442	24 920	249 346	0,5%
% invoer	100,0	100,0	100,0	0,0
% EU-landen (2)	100,0	100,0	92,6	-7,4
vleeskippen	278 978	248 166	3 771 962	17,7%
% invoer	100,0	100,0	100,0	0,0
% EU-landen (2)	100,0	100,0	100,0	0,0

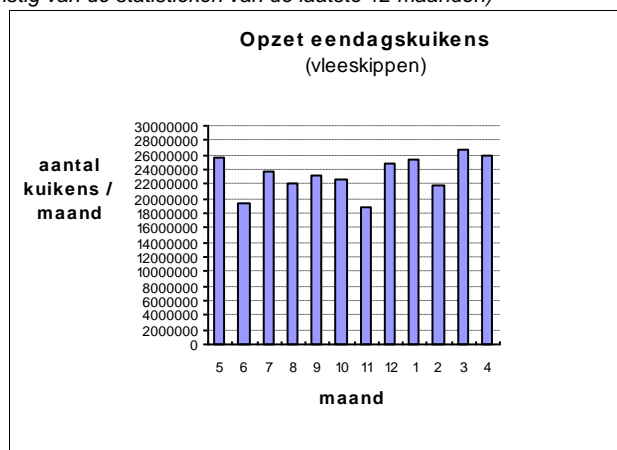
Tabel 6: Gegevens betreffende de uitvoer van moederdieren

UITVOER moederdieren	april 2019	april 2020	Kumul van de laatste 12 maanden	Jaarlijkse trend (1)
legkippen % EU-landen (2)	0 0,0	0 0,0	11 472 0,0	-67,6% -100,0
vleeskippen % EU-landen (2)	140 992 100,0	122 470 100,0	741 612 100,0	-4,9% 15,4

Grafiek 1: Grafiek met de opzet van eendagskuijks (legkippen) van de laatste 12 maanden. (De gegevens zijn afkomstig van de statistieken van de laatste 12 maanden)



Grafiek 2: Grafiek met de opzet van eendagskuijks (vleeskippen) van de laatste 12 maanden. (De gegevens zijn afkomstig van de statistieken van de laatste 12 maanden)



(1) De jaarlijkse trend wordt berekend door de laatste 12 maanden te vergelijken met dezelfde vorige periode van 1 jaar. (voorbeeld: periode november 2004 - oktober 2005 met periode november 2003 - oktober 2004)

(2) Aandeel van de invoer uit EU-lidstaten