

MAANDELIJKS OVERZICHT VAN DE PRODUCTIE VAN EN DE HANDEL IN
BROEDEIEREN EN KUIKENS

(Verordening (EEG) Nr. 617/2008)

Deel I

Land:	België	Maand:	februari	Jaar:	2020	1000 stuks	
A. Ingelegde broedeieren	hanen kippen kuikens leg	hanen kippen kuikens slacht	hanen kippen kuikens gemengd	eenden	ganzen	kalkoenen	parelhoenders
Selectie / vermeerdering	0	0	-	0	0	0	0
Gebruik	7 627	29 602	-	0	0	48	11
B. Export van broedeieren	hanen kippen kuikens leg	hanen kippen kuikens slacht	hanen kippen kuikens gemengd	eenden	ganzen	kalkoenen	parelhoenders
Selectie / vermeerdering intracommunautair	0	417	-	0	0	0	0
Gebruik intracommunautair	3 246	5 773	-	0	0	0	0
Gebruik derde landen	76	13 840	-	0	0	0	3
C. Bestemming van de kuikens (= OPZET)	hanen kippen kuikens leg	hanen kippen kuikens slacht	hanen kippen kuikens gemengd	eenden	ganzen	kalkoenen	parelhoenders
Vrouwelijke selectie en vermeerderingskuikens	0	0	-	0	0	0	0
Legkuikens	512	-	-	-	-	-	-
Slachtkuikens	-	20 902	-	0	0	36	5
Gesekste haantjes	-	0	-	-	-	-	-

Deze tabellen werden bekomen na gegevensuitwisseling tussen de bevoegde overheden in België.

23/03/2020

IN- EN UITVOER VAN KUIKENS
(Verordening (EEG) Nr. 617/2008)

Deel II

Land: **België** Maand: **februari** Jaar: **2020** 1000 stuks

Intracommunautair handelsverkeer

INVOER	hanen kippen kuikens	hanen kippen kuikens	hanen kippen kuikens	eenden	ganzen	kalkoenen	parelhoenders
	leg	slacht	gemengd				
Vrouwelijke selectiekuikens en vrouwelijke vermeerderings-kuikens	0	431	-	0	0	0	0
Gebruikskuikens	115	971	-	0	0	0	0
UITVOER	hanen kippen kuikens	hanen kippen kuikens	hanen kippen kuikens	eenden	ganzen	kalkoenen	parelhoenders
	leg	slacht	gemengd				
Vrouwelijke selectiekuikens en vrouwelijke vermeerderings-kuikens	0	100	-	0	0	0	0
Gebruikskuikens	1 609	5 644	-	0	0	0	0

Derde landen

INVOER	hanen kippen kuikens	hanen kippen kuikens	hanen kippen kuikens	eenden	ganzen	kalkoenen	parelhoenders
	leg	slacht	gemengd				
Vrouwelijke selectiekuikens en vrouwelijke vermeerderings-kuikens	0	0	-	0	0	0	0
Gebruikskuikens	0	0	-	0	0	0	0

UITVOER	hanen kippen kuikens leg	hanen kippen kuikens slacht	hanen kippen kuikens gemengd	eenden	ganzen	kalkoenen	parelhoenders
Vrouwelijke selectiekuikens en vrouwelijke vermeerderings-kuikens	0	0	-	0	0	0	0
Gebruikskuikens	920	7	-	0	0	1	8

Deze tabellen werden bekomen met medewerking van "le Ministère de la Région Wallonne" en bevatten de gegevens van Vlaanderen, Wallonië en Brussel

23/03/2020

Tabel 1: Gegevens betreffende de inleg van broedeieren

INLEG broedeieren	februari 2019	februari 2020	Kumul van de laatste 12 maanden	Jaarlijkse trend (1)
legkippen	6 840 457	7 626 518	82 770 596	14,6%
vleeskippen (3)	28 532 001	29 601 638	375 569 357	1,9%
eenden	6 185	0	22 354	-37,4%
ganzen	883	0	14 808	1,5%
kalkoenen	82 400	48 160	767 473	-2,3%
parelhoenders	13 020	11 490	213 458	37,2%
kwartels	0	0	0	-100,0%
fazanten	0	0	212 898	-19,2%
loopvogels	620	0	9 554	-3,4%

Tabel 2: Gegevens betreffende de uitvoer van broedeieren

UITVOER broedeieren	februari 2019	februari 2020	Kumul van de laatste 12 maanden	Jaarlijkse trend (1)
legkippen	1 900 792	3 321 678	20 874 016	82,5%
% EU-landen	82,4	97,7	94,3	6,2
vleeskippen (3)	22 109 511	20 030 323	264 621 776	-5,5%
% EU-landen	33,5	28,8	26,7	-6,7
kalkoenen	0	0	9 600	-61,6%
parelhoenders	0	2 880	5 760	-45,2%

Tabel 3: Gegevens betreffende de opzet van eendagskuikens

OPZET eendagskuikens	februari 2019	februari 2020	Kumul van de laatste 12 maanden	Jaarlijkse trend (1)
legkippen	370 728	626 685	6 635 521	8,4%
<i>% invoer</i>	0	18,3	-2,4	-7,0
<i>% EU-landen (2)</i>	0	0,0	0,0	0,0
vleeskippen (3)	20 720 101	21 872 300	271 856 815	1,7%
<i>% invoer</i>	3	4,4	4,1	-0,2
<i>% EU-landen (2)</i>	100	100,0	100,0	0,0
eenden	0	0	18 540	5,7%
ganzen	0	0	9 828	-6,8%
kalkoenen	34 183	36 468	646 969	11,6%
parelhoenders	1 350	4 620	56 828	18,5%
kwartels	0	0	50	-77,8%
fazanten	0	0	126 608	3,7%
loopvogels	120	0	4 615	55,7%

Tabel 4: Gegevens betreffende de uitvoer van eendagskuikens

UITVOER eendagskuikens	februari 2019	februari 2020	Kumul van de laatste 12 maanden	Jaarlijkse trend (1)
legkippen	2 241 286	2 528 970	23 944 608	11,5%
% EU-landen	39,6	63,6	55,9	11,3
vleeskippen (3)	5 581 867	5 651 174	65 632 499	-6,9%
% EU-landen	99,4	99,9	99,2	0,8
kalkoenen	840	720	22 589	46,4%
parelhoenders	7 080	7 920	72 804	33,5%

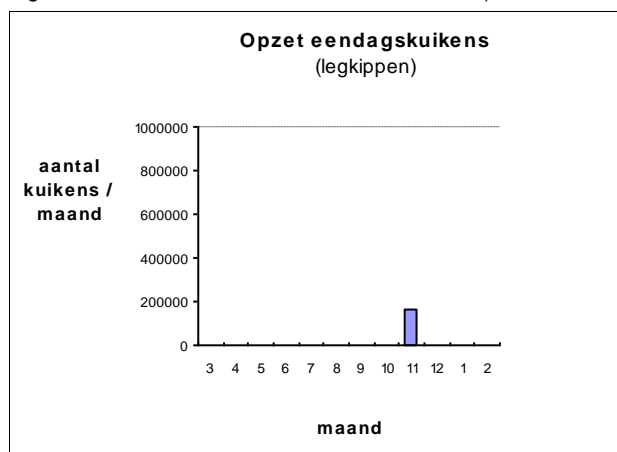
Tabel 5: Gegevens betreffende de opzet van moederdieren

OPZET moederdieren	februari 2019	februari 2020	Kumul van de laatste 12 maanden	Jaarlijkse trend (1)
legkippen	0	0	300 966	57,0%
% invoer	0,0	0,0	100,0	0,0
% EU-landen (2)	0,0	0,0	93,9	-6,1
vleeskippen	0	430 701	3 738 782	18,5%
% invoer	0,0	100,0	100,0	0,0
% EU-landen (2)	0,0	100,0	100,0	0,0

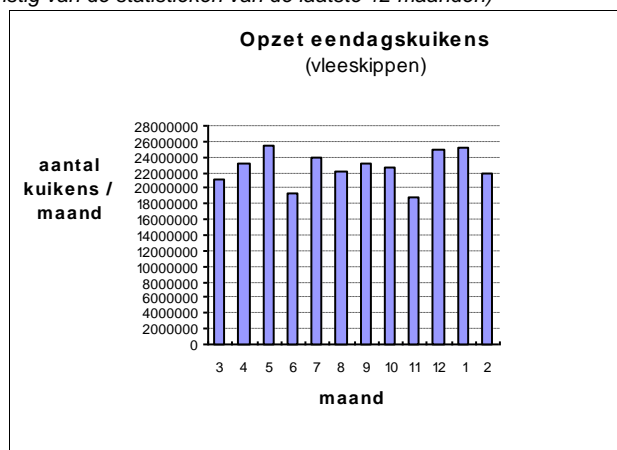
Tabel 6: Gegevens betreffende de uitvoer van moederdieren

UITVOER moederdieren	februari 2019	februari 2020	Kumul van de laatste 12 maanden	Jaarlijkse trend (1)
legkippen % EU-landen (2)	0 0,0	0 0,0	46 872 75,5	75,5
vleeskippen % EU-landen (2)	0 0,0	100 287 100,0	659 305 100,0	-3,0% 17,7

Grafiek 1: Grafiek met de opzet van eendagskuijks (legkippen) van de laatste 12 maanden. (De gegevens zijn afkomstig van de statistieken van de laatste 12 maanden)



Grafiek 2: Grafiek met de opzet van eendagskuijks (vleeskippen) van de laatste 12 maanden. (De gegevens zijn afkomstig van de statistieken van de laatste 12 maanden)



(1) De jaarlijkse trend wordt berekend door de laatste 12 maanden te vergelijken met dezelfde vorige periode van 1 jaar. (voorbeeld: periode november 2004 - oktober 2005 met periode november 2003 - oktober 2004)

(2) Aandeel van de invoer uit EU-lidstaten