

MAANDELIJKS OVERZICHT VAN DE PRODUCTIE VAN EN DE HANDEL IN  
BROEDEIEREN EN KUIKENS

(Verordening (EEG) Nr. 617/2008)

Deel I

Land:	België	Maand:	januari	Jaar:	2020	1000 stuks	
<b>A. Ingelegde broedeieren</b>	hanen kippen kuikens  leg	hanen kippen kuikens  slacht	hanen kippen kuikens  gemengd	eenden	ganzen	kalkoenen	parelhoenders
Selectie / vermeerdering	0	0	-	0	0	0	0
Gebruik	8 775	35 743	-	0	0	87	22
<b>B. Export van broedeieren</b>	hanen kippen kuikens  leg	hanen kippen kuikens  slacht	hanen kippen kuikens  gemengd	eenden	ganzen	kalkoenen	parelhoenders
Selectie / vermeerdering intracommunautair	0	0	-	0	0	0	0
Gebruik intracommunautair	1 597	6 588	-	0	0	1	0
Gebruik derde landen	383	15 850	-	0	0	0	0
<b>C. Bestemming van de kuikens (= OPZET)</b>	hanen kippen kuikens  leg	hanen kippen kuikens  slacht	hanen kippen kuikens  gemengd	eenden	ganzen	kalkoenen	parelhoenders
Vrouwelijke selectie en vermeerderingskuikens	0	0	-	0	0	0	0
Legkuikens	620	-	-	-	-	-	-
Slachtkuikens	-	24 387	-	0	0	54	0
Gesekste haantjes	-	0	-	-	-	-	-

Deze tabellen werden bekomen na gegevensuitwisseling tussen de bevoegde overheden in België.

25/02/2020

**IN- EN UITVOER VAN KUIKENS**  
(Verordening (EEG) Nr. 617/2008)

**Deel II**

Land: België Maand: januari Jaar: 2020 1000 stuks

**Intracommunautair handelsverkeer**

INVOER	hanen kippen kuikens	hanen kippen kuikens	hanen kippen kuikens	eenden	ganzen	kalkoenen	parelhoenders
	leg	slacht	gemengd				
Vrouwelijke selectiekuikens en vrouwelijke vermeerderings-kuikens	42	224	-	0	0	0	0
Gebruikskuikens	1	894	-	0	0	0	0
UITVOER	hanen kippen kuikens	hanen kippen kuikens	hanen kippen kuikens	eenden	ganzen	kalkoenen	parelhoenders
	leg	slacht	gemengd				
Vrouwelijke selectiekuikens en vrouwelijke vermeerderings-kuikens	0	22	-	0	0	0	0
Gebruikskuikens	1 676	5 766	-	0	0	0	0

**Derde landen**

INVOER	hanen kippen kuikens	hanen kippen kuikens	hanen kippen kuikens	eenden	ganzen	kalkoenen	parelhoenders
	leg	slacht	gemengd				
Vrouwelijke selectiekuikens en vrouwelijke vermeerderings-kuikens	0	0	-	0	0	0	0
Gebruikskuikens	0	0	-	0	0	0	0

UITVOER	hanen kippen kuikens leg	hanen kippen kuikens slacht	hanen kippen kuikens gemengd	eenden	ganzen	kalkoenen	parelhoenders
Vrouwelijke selectiekuikens en vrouwelijke vermeerderings-kuikens	0	0	-	0	0	0	0
Gebruikskuikens	1 140	41	-	0	0	1	6

Deze tabellen werden bekomen met medewerking van "le Ministère de la Région Wallonne" en bevatten de gegevens van Vlaanderen, Wallonië en Brussel

25/02/2020

Tabel 1: Gegevens betreffende de inleg van broedeieren

INLEG broedeieren	januari 2019	januari 2020	Kumul van de laatste 12 maanden	Jaarlijkse trend (1)
legkippen	5 617 343	8 774 691	81 984 535	17,6%
vleeskippen (3)	32 188 807	35 742 842	374 499 720	0,7%
eenden	0	0	28 539	-22,3%
ganzen	0	0	15 691	2,0%
kalkoenen	63 800	86 550	801 713	5,9%
parelhoenders	17 640	21 600	214 988	36,7%
kwartels	0	0	0	-100,0%
fazanten	0	0	212 898	-19,2%
loopvogels	0	0	10 174	5,6%

Tabel 2: Gegevens betreffende de uitvoer van broedeieren

UITVOER broedeieren	januari 2019	januari 2020	Kumul van de laatste 12 maanden	Jaarlijkse trend (1)
legkippen	2 077 219	1 979 830	19 453 130	102,7%
% EU-landen	80,9	80,7	92,5	3,3
vleeskippen (3)	24 337 085	22 438 710	266 700 964	-4,3%
% EU-landen	33,8	29,4	27,1	-7,7
kalkoenen	5 400	1 000	9 600	-64,4%
parelhoenders	360	360	2 880	-72,6%

Tabel 3: Gegevens betreffende de opzet van eendagskuikens

<b>OPZET eendagskuikens</b>	januari 2019	januari 2020	Kumul van de laatste 12 maanden	Jaarlijkse trend (1)
legkippen	470 567	620 959	6 379 564	5,2%
<i>% invoer</i>	6	0,2	-1,7	-6,4
<i>% EU-landen (2)</i>	0	0,0	0,0	0,0
vleeskippen (3)	22 041 423	25 281 282	270 704 616	0,9%
<i>% invoer</i>	3	3,5	4,0	-0,3
<i>% EU-landen (2)</i>	100	100,0	100,0	0,0
eenden	0	0	18 540	5,7%
ganzen	0	0	9 828	-6,8%
kalkoenen	42 885	53 620	644 684	8,5%
parelhoenders	1 382	10	53 558	10,9%
kwartels	0	0	50	-77,8%
fazanten	0	0	126 608	3,7%
loopvogels	0	0	4 735	66,5%

Tabel 4: Gegevens betreffende de uitvoer van eendagskuikens

UITVOER eendagskuikens	januari 2019	januari 2020	Kumul van de laatste 12 maanden	Jaarlijkse trend (1)
legkippen	1 758 220	2 816 121	23 656 924	14,9%
% EU-landen	55,3	59,5	53,6	6,1
vleeskippen (3)	5 837 202	5 807 200	65 563 192	-7,0%
% EU-landen	98,4	99,3	99,2	0,8
kalkoenen	980	600	22 709	42,7%
parelhoenders	5 380	6 000	71 964	39,7%

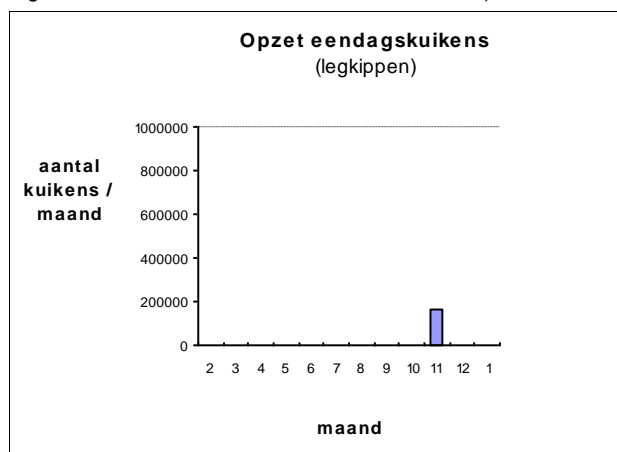
Tabel 5: Gegevens betreffende de opzet van moederdieren

OPZET moederdieren	januari 2019	januari 2020	Kumul van de laatste 12 maanden	Jaarlijkse trend (1)
legkippen	0	42 154	300 966	38,7%
% invoer	0,0	100,0	100,0	0,0
% EU-landen (2)	0,0	100,0	93,9	-6,1
vleeskippen	269 811	224 322	3 308 081	-4,7%
% invoer	100,0	100,0	100,0	0,0
% EU-landen (2)	100,0	100,0	100,0	0,0

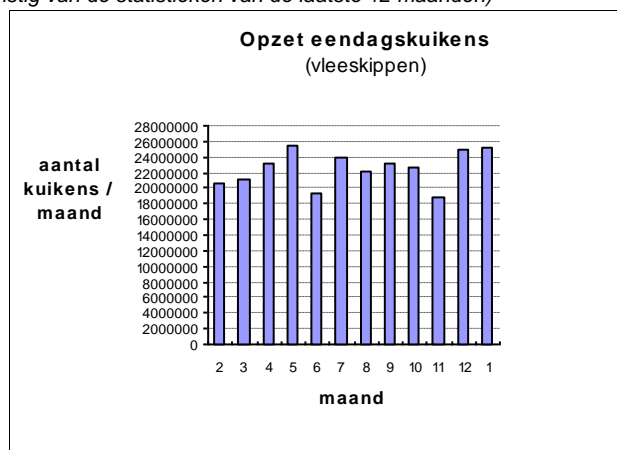
Tabel 6: Gegevens betreffende de uitvoer van moederdieren

UITVOER moederdieren	januari 2019	januari 2020	Kumul van de laatste 12 maanden	Jaarlijkse trend (1)
legkippen % EU-landen (2)	0 0,0	0 0,0	46 872 75,5	75,5
vleeskippen % EU-landen (2)	129 419 100,0	22 063 100,0	559 018 100,0	-26,8% 15,7

Grafiek 1: Grafiek met de opzet van eendagskuijens (legkippen) van de laatste 12 maanden. (De gegevens zijn afkomstig van de statistieken van de laatste 12 maanden)



Grafiek 2: Grafiek met de opzet van eendagskuijens (vleeskippen) van de laatste 12 maanden. (De gegevens zijn afkomstig van de statistieken van de laatste 12 maanden)



(1) De jaarlijkse trend wordt berekend door de laatste 12 maanden te vergelijken met dezelfde vorige periode van 1 jaar. (voorbeeld: periode november 2004 - oktober 2005 met periode november 2003 - oktober 2004)

(2) Aandeel van de invoer uit EU-lidstaten