



## JAAROVERZICHT 2016

# Indeling van geslachte runderen in Vlaanderen

### Enige uitleg vooraf:

- 1) slachthuizen die op jaarbasis meer dan 3900 volwassen runderen slachten, zijn verplicht de karkassen van deze runderen in te delen;
- 2) andere slachthuizen kunnen vrijwillig beslissen om de karkassen van de runderen in te delen;
- 3) in 2016 waren 16 slachthuizen actief met betrekking tot de indeling van geslachte runderen in Vlaanderen;
- 4) de indeling van geslachte runderen wordt gemaakt door classificeerders die daartoe erkend worden door het Departement Landbouw en Visserij;
- 5) de prestaties van de erkende classificeerders moeten regelmatig geëvalueerd worden met het oog op het behoud van hun erkenning;
- 6) de indeling van geslachte runderen wordt gemaakt naar drie aspecten: categorie, beveleedheid en vetheid:

Tabel 1. Indeling naar categorie

Code	Omschrijving
A	Stieren tot 24 maanden (jonge stieren)
B	Stieren van 24 maanden en ouder (oude stieren)
C	Ossen
D	Gekalfde runderen (koeien)
E	Niet-gekalfde runderen (vaarzen)
Z	Runderen die ten minste 8 maanden oud zijn, maar jonger zijn dan 12 maanden

**Tabel 2.** Indeling naar beveleedheid (hoofdklassen)

Code	Omschrijving
S	Superieure beveleedheid
E	Uitstekende beveleedheid
U	Zeer goede beveleedheid
R	Goede beveleedheid
O	Matige beveleedheid
P	Geringe beveleedheid

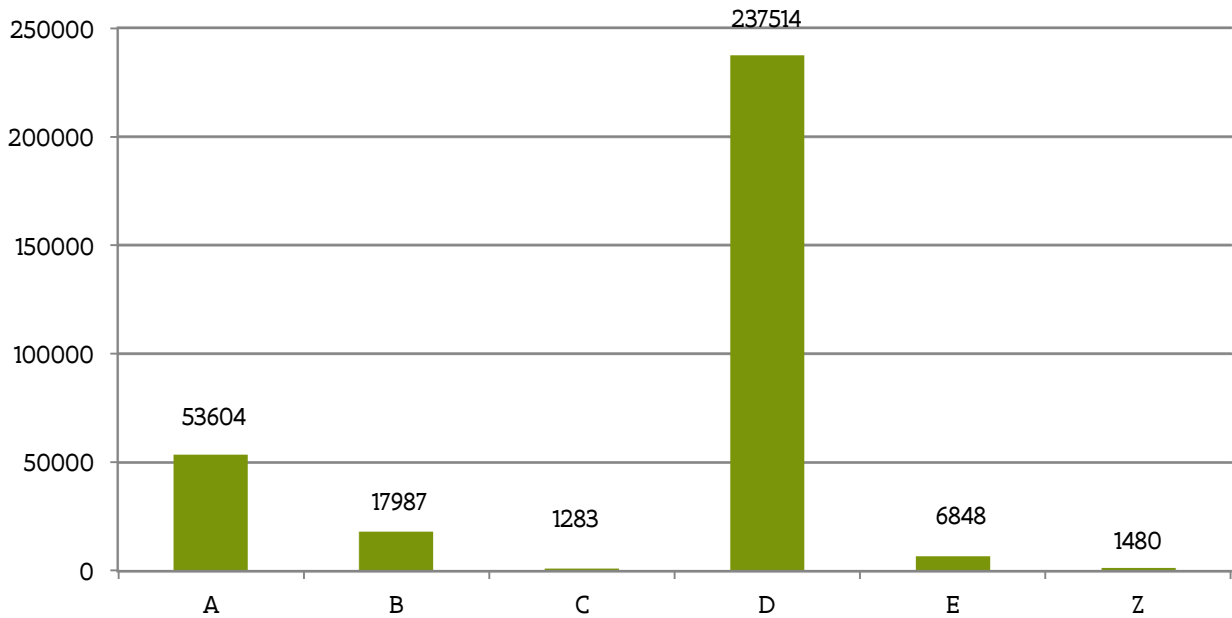
**Tabel 3.** Indeling naar vetheid

Code	Omschrijving
1	Geringe vetbedekking
2	Lichte vetbedekking
3	Middelmatige vetbedekking
4	Sterk vervet
5	Zeer sterk vervet

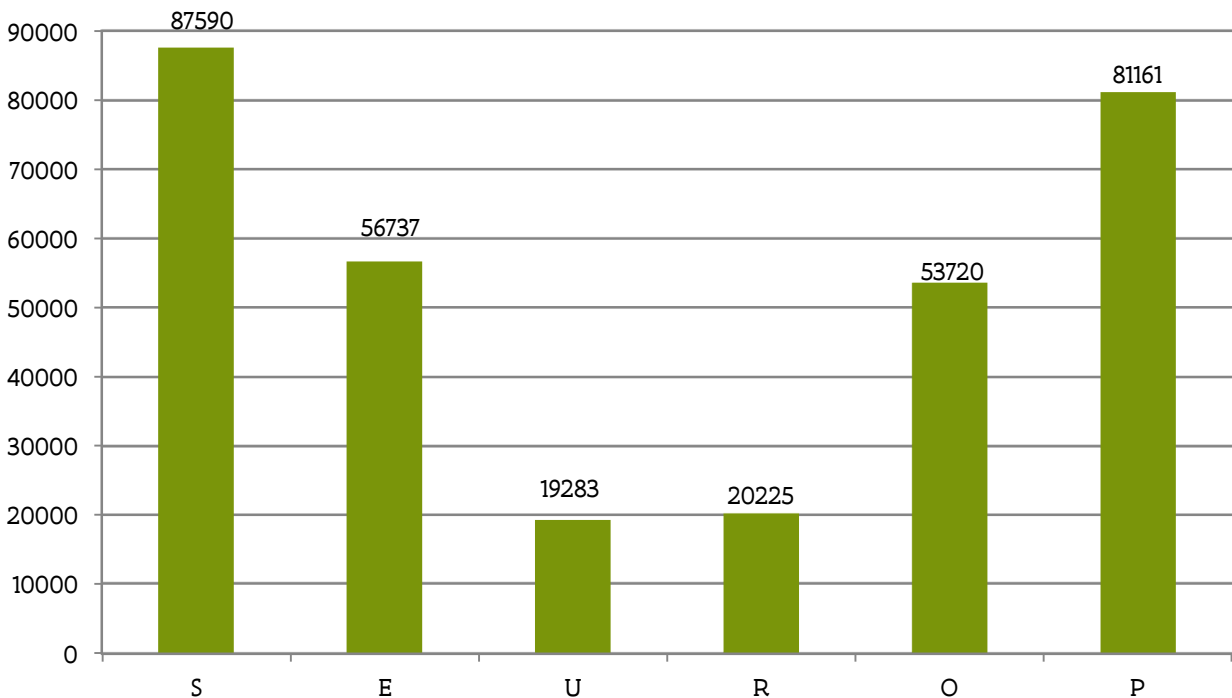
- 7) De categorie Z werd voor 2016 volledig meegenomen in de tabellen en grafieken;
- 8) het slachthuis kan de geslachte runderen indelen in subklassen van beveleedheid en vetheid. De subklassen worden aangegeven met de tekens -,=,+, volgens toenemende mate van beveleedheid en vetheid en moeten direct volgen op de letter of het cijfer van de klasse in kwestie.

Het hiernavolgende overzicht betreft de runderen die geslacht zijn in een slachthuis gelegen in Vlaanderen waar de indeling gemaakt wordt.

**Figuur 1.** Aantal ingedeelde runderen volgens categorie (318.716 dieren)



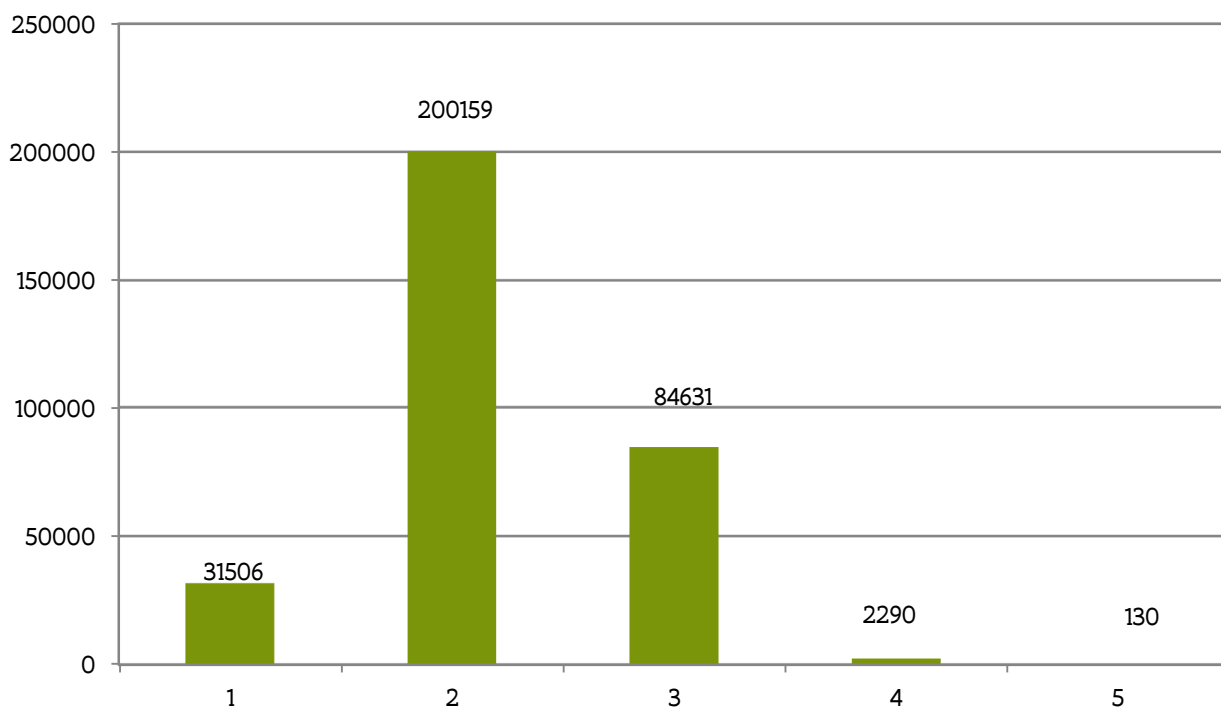
**Figuur 2.** Aantal ingedeelde runderen volgens beveleedsheid (318.716 dieren)



**Tabel 4.** Aantal ingedeelde runderen volgens categorie en beveleedheid

	<b>S</b>	<b>E</b>	<b>U</b>	<b>R</b>	<b>O</b>	<b>P</b>	<b>Totaal van categorie</b>
<b>A</b>	35299	7617	7435	1416	1268	569	53604
<b>B</b>	10213	2632	1823	1075	1808	436	17987
<b>C</b>		12	33	219	957	62	1283
<b>D</b>	41217	44984	9269	16918	48055	77071	237514
<b>E</b>	707	1070	387	452	1504	2728	6848
<b>Z</b>	154	422	336	145	128	295	1480
<b>Totaal volgens beveleedheid</b>	87590	56737	19283	20225	53720	81161	318716

**Figuur 3.** Aantal ingedeelde runderen volgens vetheid (318.716 dieren)



Tabel 5. Aantal ingedeelde runderen volgens categorie en vetheid

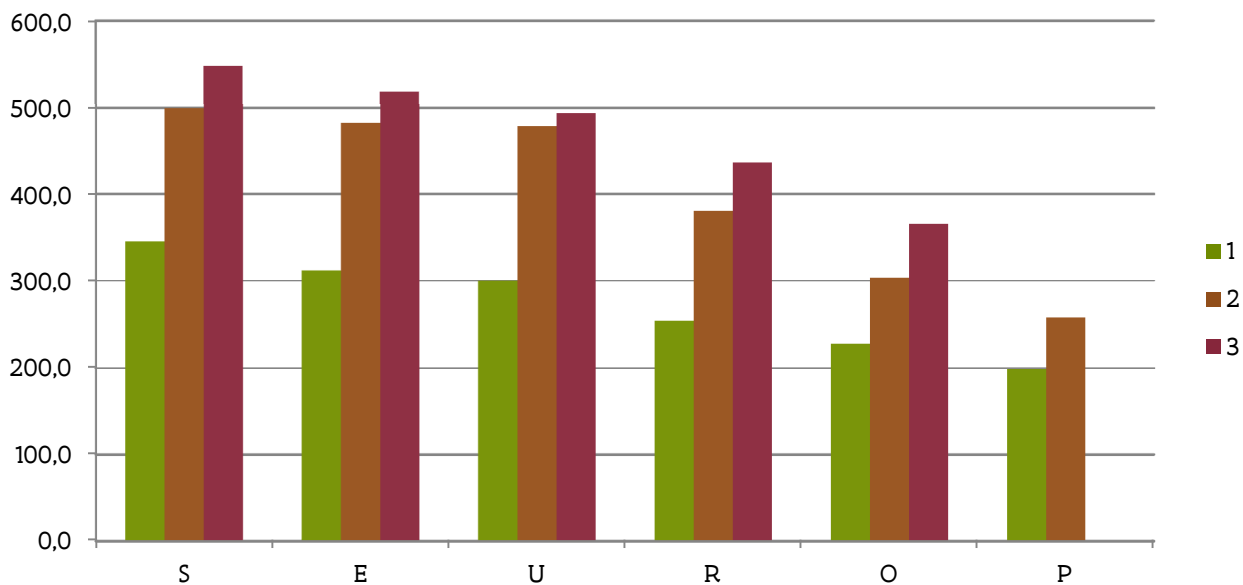
	1	2	3	4	5	Totaal van categorie
A	2029	50307	1260	7	1	53604
B	721	16001	1232	27	6	17987
C	7	734	518	17	7	1283
D	26480	128389	80320	2210	115	237514
E	1428	4123	1267	29	1	6848
Z	841	605	34	0	0	1480
<b>Totaal volgens vetheid</b>	31506	200159	84631	2290	130	318716

Tabel 6. Aantal ingedeelde runderen volgens beveleedheid en vetbedekking

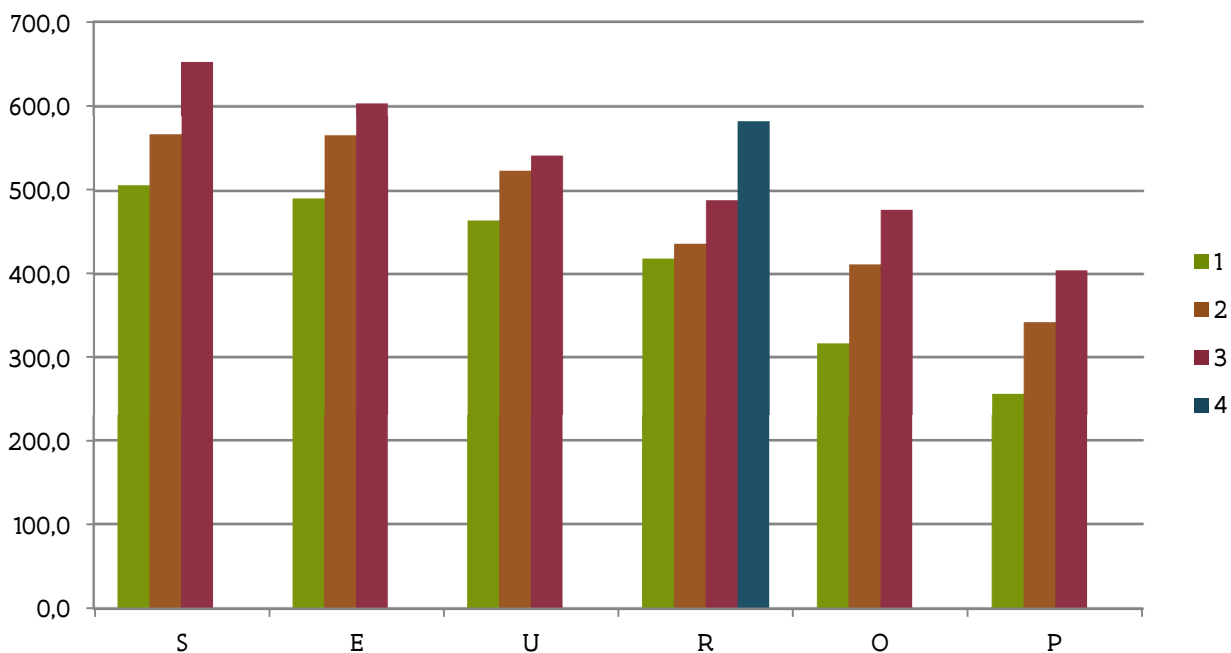
	1	2	3	4	5	Totaal volgens beveleedheid
S	941	75882	10766	1	0	87590
E	1740	39561	15423	13	0	56737
U	1093	12087	6005	92	6	19283
R	451	8280	11079	374	41	20225
O	668	18846	32491	1647	68	53720
P	26613	45503	8867	163	15	81161
<b>Totaal volgens vetheid</b>	31506	200159	84631	2290	130	318716

In de volgende 5 figuren is het gemiddeld geslacht gewicht in de kwaliteitsklasse beveeldheid – vetklasse opgenomen als het aantal groter is dan 15.

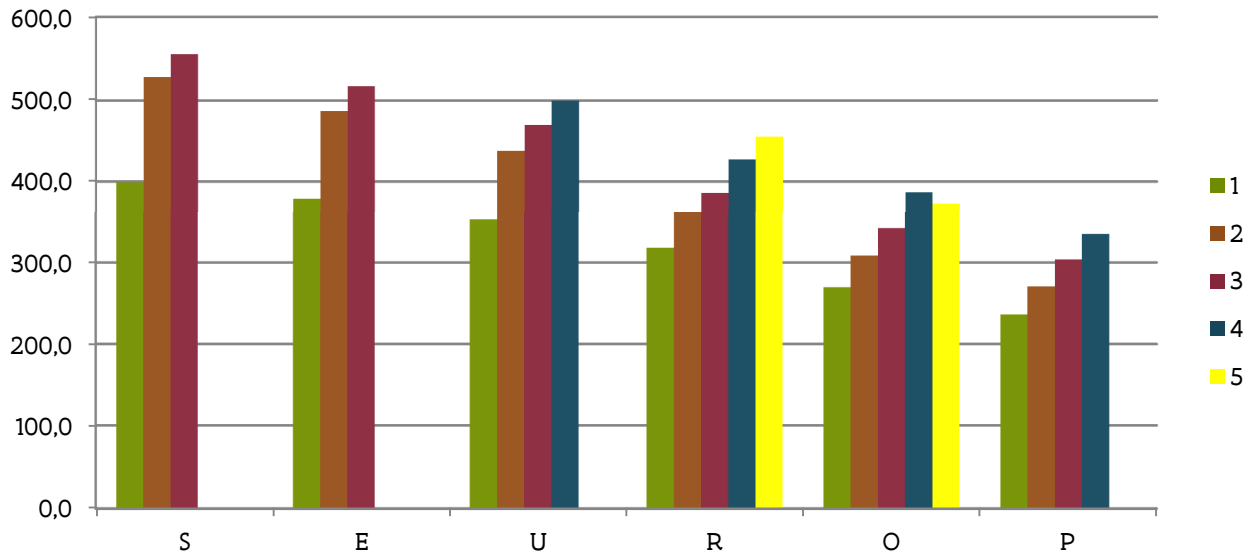
**Figuur 4.** Gemiddelde warm geslacht gewicht (kg) van de ingedeelde jonge stieren



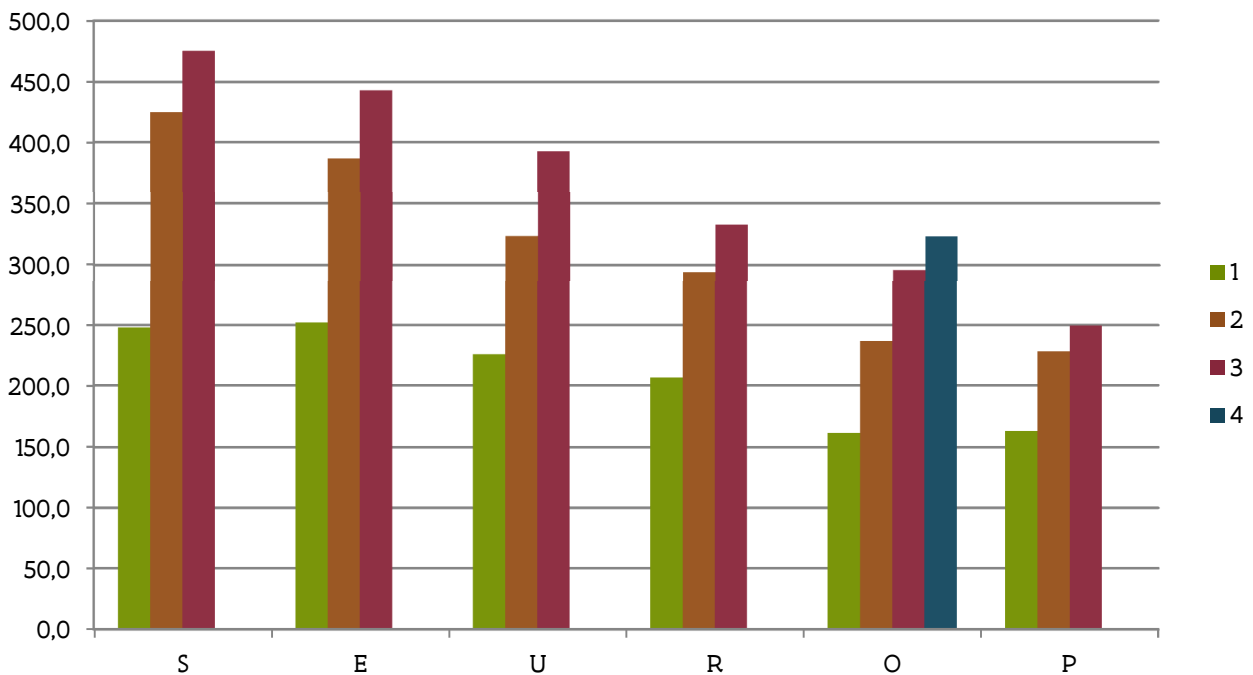
**Figuur 5.** Gemiddelde warm geslacht gewicht (kg) van de ingedeelde oude stieren



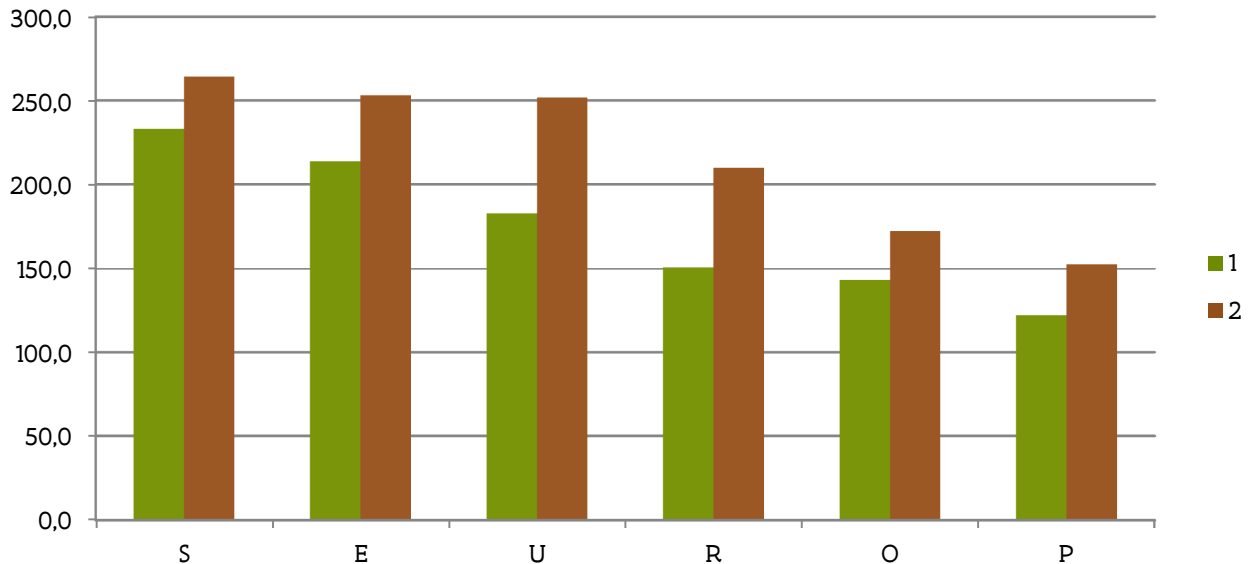
**Figuur 6.** Gemiddelde warm geslacht gewicht (kg) van de ingedeelde koeien



**Figuur 7.** Gemiddelde warm geslacht gewicht (kg) van de ingedeelde vaarzen



**Figuur 8.** Gemiddelde warm geslacht gewicht (kg) van de ingedeelde Z-runderen



### Toezichtresultaten

Resultaat van het toezicht op de indeling van geslachte volwassen runderen:

- het toezicht op de correctheid van de indeling, gemaakt door de classificeerder, gebeurt door zijn indeling te vergelijken met die van het Departement Landbouw en Visserij;
- het verschil tussen beide indelingen wordt vastgesteld als het aantal subklassen van beveleedheid of vetheid tussen beide indelingen;
- Per gecontroleerd karkas wordt een score genoteerd;
- De indeling wordt aanzien als correct als de afwijking niet meer bedraagt dan 1 subklasse.



Tabel 7. Overzicht van de toezichtresultaten van het Departement Landbouw en Visserij

<b>Aantal slachthuizen</b>	<b>16</b>
Aantal slachthuizen die de indeling naar beveleedheid maken in hoofdklassen	4
Aantal slachthuizen die de indeling naar beveleedheid maken in subklassen	12
Aantal slachthuizen die de indeling naar vetbedekking maken in hoofdklassen	4
Aantal slachthuizen die de indeling naar vetbedekking maken in subklassen	12
Aantal toezichtbezoeken Departement Landbouw en Visserij	172
Aantal ingedeelde runderen	318.716
Aantal gecontroleerde karkassen op indeling	6161
% gecontroleerde karkassen	1,9 %
Gemiddeld aantal gecontroleerde karkassen per controle	35,8
Correcte indeling naar categorie	99,6 %
Correcte indeling (op één subklasse) naar beveleedheid	84,4 %
Correcte indeling (op één subklasse) naar vetbedekking	91,7 %
Correcte code aanbiedingsvorm	96,0 %
Aantal erkende classificeerders	65
Aantal gecontroleerde karkassen op het doorgeven van de geëtiketteerde gegevens	1833
% correct doorgegeven geëtiketteerde gegevens	94,4 %

Het Departement Landbouw en Visserij wordt in haar taken bijgestaan door:

- de cel Begeleiding Karkasclassificatie van de Universiteit Gent (CBKc)  
website: [www.cbkc.ugent.be](http://www.cbkc.ugent.be);
- de vzw Interprofessionele Vereniging van het Belgisch Vlees (IVB)  
website: [www.ivb-interprof.be](http://www.ivb-interprof.be).