



Vlaanderen
is landbouw & visserij



**SUBSIDIEMAATREGEL
ZORGBOERDERIJEN**

Jaaroverzicht 2019

DEPARTEMENT
LANDBOUW
& VISSERIJ

www.vlaanderen.be/landbouw

////////////////////////////////////

SUBSIDIEMAATREGEL
ZORGBOERDERIJEN –
JAARRAPPORT
ZORGACTIVITEITEN
2019

////////////////////////////////////

1 INLEIDING

Vlaanderen heeft een lange traditie in het opnemen van zorgvragers op een landbouwbedrijf. Door de intensivering van de landbouw waren de zorgactiviteiten van landbouwers meer en meer aan het verdwijnen. Om deze waardevolle vorm van zorgverlening te stimuleren, werd in 2005 een Vlaamse subsidieregeling uitgewerkt om land- en tuinbouwers te ondersteunen die zorgvragers opvangen op hun bedrijf. Dankzij deze subsidie krijgen de zorgboerderijen een financiële vergoeding die voor een deel een vergoeding is voor de inkomstenderving voor de periode waarin ze de zorgvragers opvangen.

In dit rapport worden de belangrijkste cijfers voor kalenderjaar 2019 toegelicht. Een nieuwigheid in dit rapport is dat er enkele kenmerken worden gevisualiseerd van de zorgboerderijen (geografische ligging, aandeel van de verschillende sectoren, spreiding leeftijd zorgboer in verschillende leeftijdscategorieën).

Omdat landbouwers die een subsidie willen aanvragen een jaar de tijd krijgen om hun aanwezigheidslijsten in te dienen, kunnen de jaarstatistieken pas met een jaar vertraging gepubliceerd worden. Zo zullen de cijfers van 2020 ten vroegste in het voorjaar van 2022 beschikbaar zijn.

2 ACTIEVE ZORGBOEREN

2.1 AANTAL ZORGBOEREN

Tabel 1 geeft voor de periode 2013-2019 een overzicht van het aantal zorgboeren die subsidies hebben aangevraagd voor hun zorgactiviteiten.

Tabel 1: aantal actieve zorgboeren in de periode 2013-2019 opgedeeld per provincie.

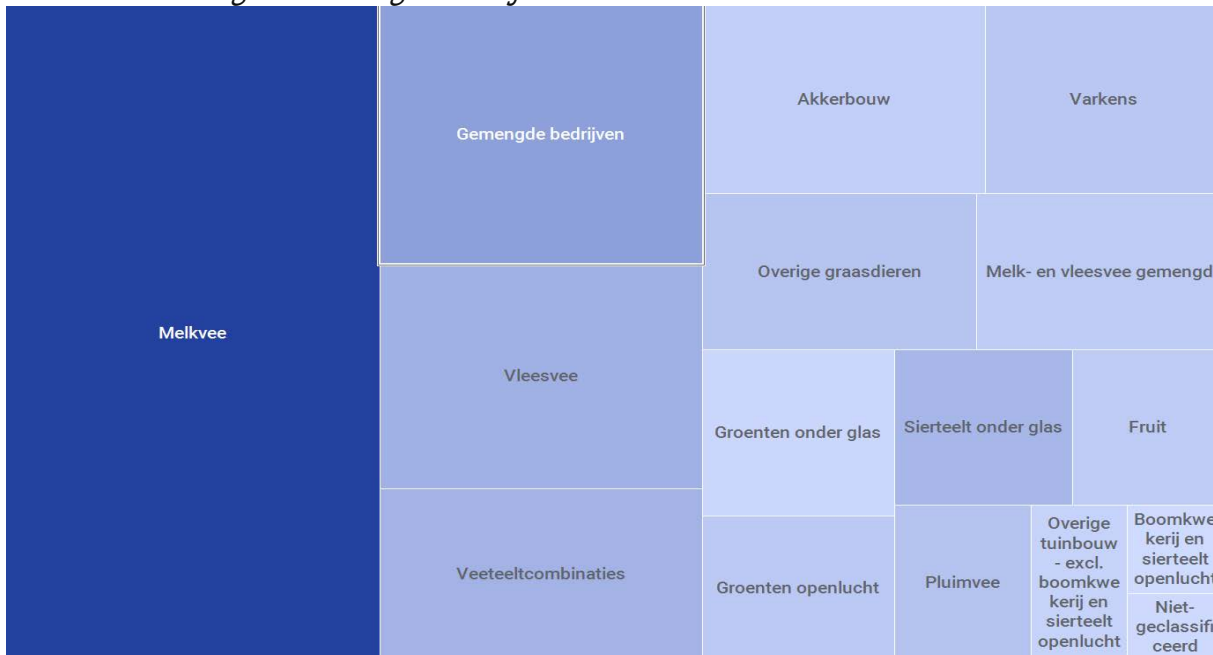
Provincie	Aantal in 2013	Aantal in 2014	Aantal in 2015	Aantal in 2016	Aantal in 2017	Aantal in 2018	Aantal in 2019
Antwerpen	91	90	89	91	89	91	78
Limburg	73	78	74	68	65	61	59
Oost-Vlaanderen	101	100	113	113	109	105	102
Vlaams-Brabant	58	56	55	55	56	61	55
West-Vlaanderen	124	109	122	119	109	106	96
TOTAAL	447	433	453	446	428	424	390

2.2 KENMERKEN ZORGBOERDERIJEN

2.2.1 Sector

Meer dan de helft van de actieve zorgboerderijen zijn bedrijven uit de dierlijke sector. Melkveebedrijven, vleesveebedrijven en gemengde bedrijven zijn de best vertegenwoordigde sectoren. Grafiek 1 geeft weer hoe de zorgboerderijen verdeeld zijn over de verschillende sectoren.

Grafiek 1: Verdeling van de zorgboerderijen over de verschillende sectoren

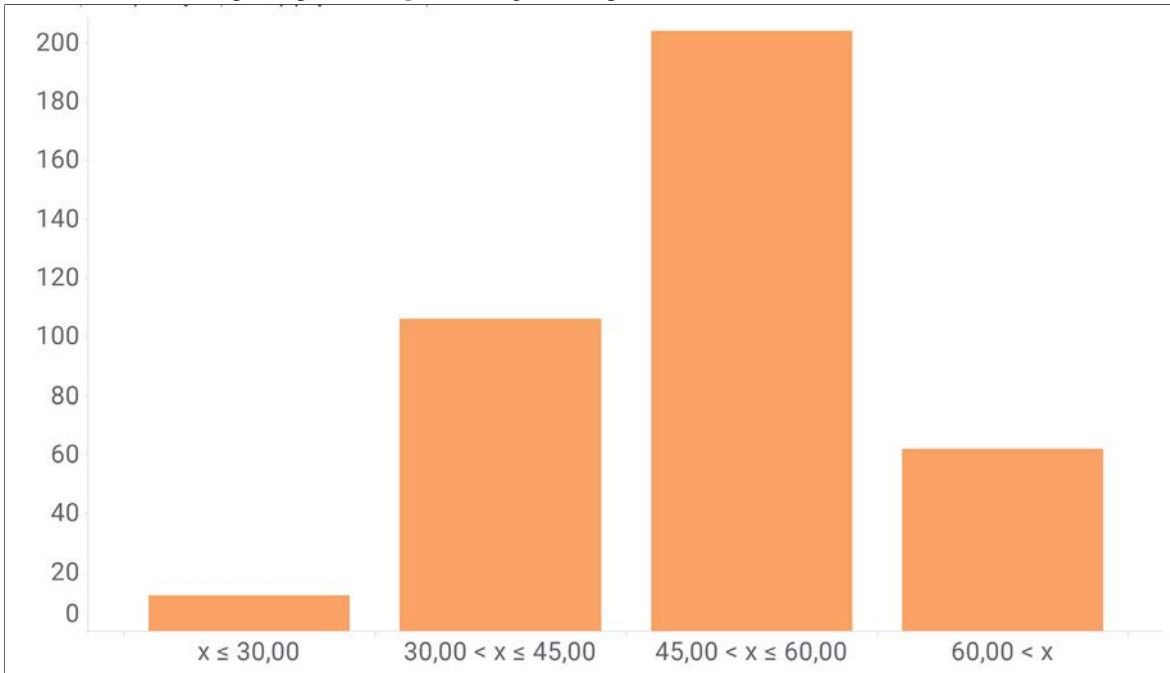


2.2.2 Leeftijd zorgboeren

De grootste groep zorgboeren bevindt zich in de leeftijdsgroep 46 tot 60 jaar. Voor bedrijven met meerdere zaakvoerders werd de leeftijd van de jongste zaakvoerder berekend. Grafiek 2 geeft weer hoe de actieve zorgboeren verdeeld zijn over de verschillende leeftijdsgroepen.



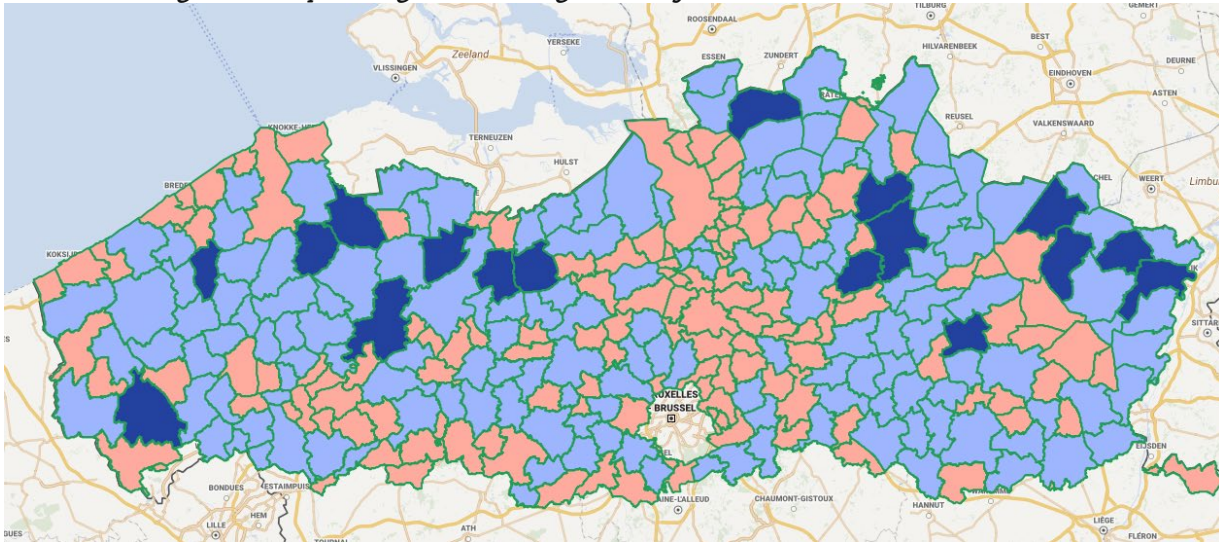
Grafiek 2: Verdeling zorgboeren per leeftijdscategorie



2.2.3 Geografische spreiding

In tabel 1 werd al vermeld hoeveel zorgboeren er per provincie actief waren in 2019. Op grafiek 3 wordt de spreiding van deze actieve zorgboerderijen weergegeven op een kaart met de Vlaamse gemeentes. In gemeentes die oranje gekleurd zijn, waren er in 2019 geen zorgboerderijen actief. In de lichtblauwe gemeentes waren er 1 tot 4 zorgboeren actief en in de donkerblauwe gemeentes waren er 5 of meer zorgboeren actief in 2019.

Grafiek 3: Geografische spreiding van de zorgboerderijen in Vlaanderen



3 ZORGBOERDERIJ-OVEREENKOMSTEN

In 2019 waren er nog **894** overeenkomsten actief waarvoor subsidies werden aangevraagd. Voor deze 894 overeenkomsten waren er 764 unieke zorgvragers. Ter vergelijking: in 2018 waren er in totaal 982 actieve overeenkomsten. Tabel 2 geeft een overzicht van de overeenkomsten die in 2019 actief waren, opgesplitst per jaar waarin die overeenkomsten in werking zijn getreden.

Tabel 2: overzicht van het aantal actieve overeenkomsten in 2019, opgesplitst per jaar waarin de overeenkomsten in werking zijn getreden

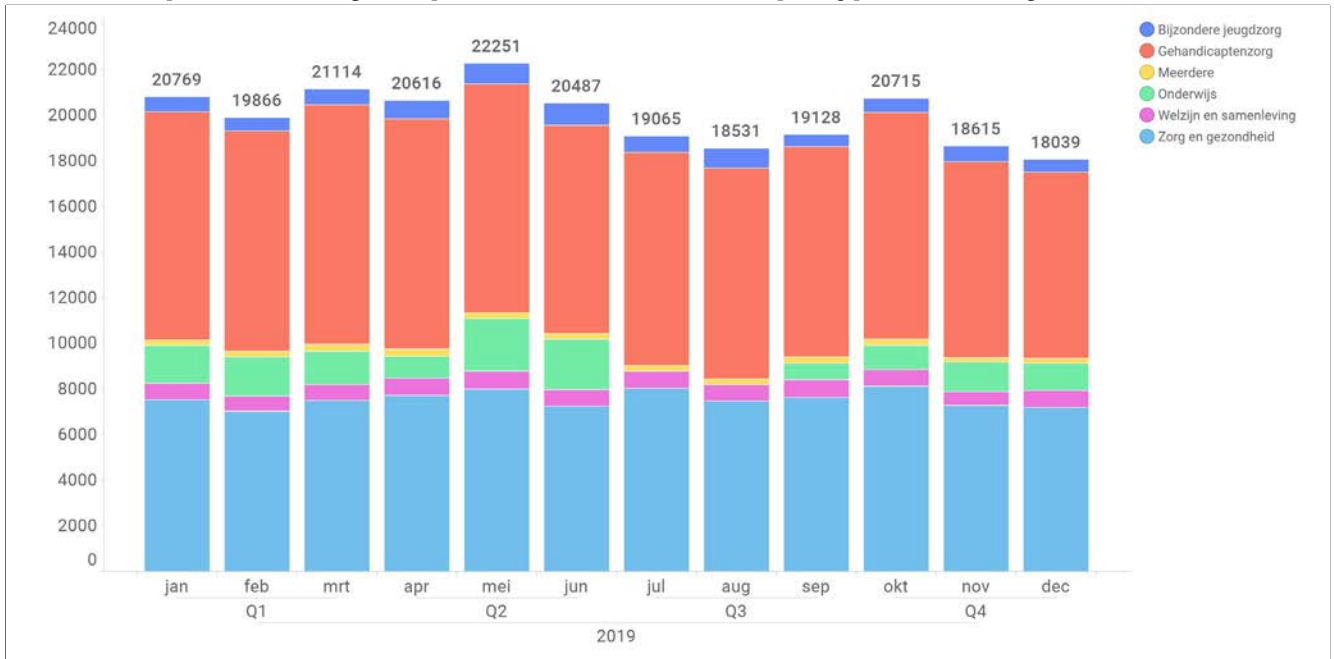
Startjaar	Aantal actieve overeenkomsten
2005	8
2006	6
2007	11
2008	20
2009	22
2010	24
2011	21
2012	29
2013	22
2014	45
2015	51
2016	69
2017	68
2018	169
2019	329
TOTAAL	894

Tabel 6: verdeling van zorgprestaties en -uren in 2019 over de verschillende provincies

Provincie	Aantal zorgprestaties	Aantal zorguren
Antwerpen	10.476	52.518
Limburg	10.432	55.044
Oost-Vlaanderen	11.196	53.115
Vlaams-Brabant	6.725	31.926
West-Vlaanderen	9.795	46.593
Totaal	48.624	239.196

Grafiek 5 geeft weer hoe de zorguren verdeeld zijn over de verschillende maanden. Voor elke maand wordt weergegeven hoe deze zorguren opgedeeld zijn per type voorziening waarmee de overeenkomst werd afgesloten.

Grafiek 5: Gepresteerde zorguren per maand (onderverdeeld per type voorziening)



5 UITBETAALDE SUBSIDIES IN 2019

In 2019 werd voor **€ 1.676.940** aan subsidies uitbetaald voor het uitoefenen van zorgactiviteiten op een landbouwbedrijf.

In tabel 7 wordt per provincie een overzicht gegeven van de uitbetaalde subsidies aan de zorglandbouwers in 2019.



Tabel 7: Overzicht per provincie van de uitbetaalde subsidies in 2019

Provincie	Uitbetaalde subsidie
Antwerpen	384.480
Vlaams-Brabant	221.700
West-Vlaanderen	330.400
Oost-Vlaanderen	386.740
Limburg	353.620
Totaal	1.676.940