



JAARVERSLAG 2016

Indeling van geslachte varkens in Vlaanderen

Enige uitleg vooraf:

- 1) slachthuizen die op jaarbasis meer dan 200 varkens per week slachten, zijn verplicht de karkassen van deze varkens in te delen volgens % mager vlees;
- 2) andere slachthuizen kunnen vrijwillig beslissen om de karkassen van de geslachte varkens in te delen;
- 3) uitsluitend de slachthuizen die indelen volgens % mager vlees mogen de karkassen ook indelen volgens conformatie;
- 4) in 2016 waren 16 slachthuizen actief met betrekking tot de indeling van geslachte varkens in Vlaanderen;
- 5) de indeling van geslachte varkens moet gemaakt worden met daartoe erkende indelingstoestellen;
- 6) de prestaties van de erkende classificeerders worden regelmatig gecontroleerd en geëvalueerd met het oog op hun behoud van hun erkenning.

Tabel 1. Codes voor de indeling volgens % mager vlees

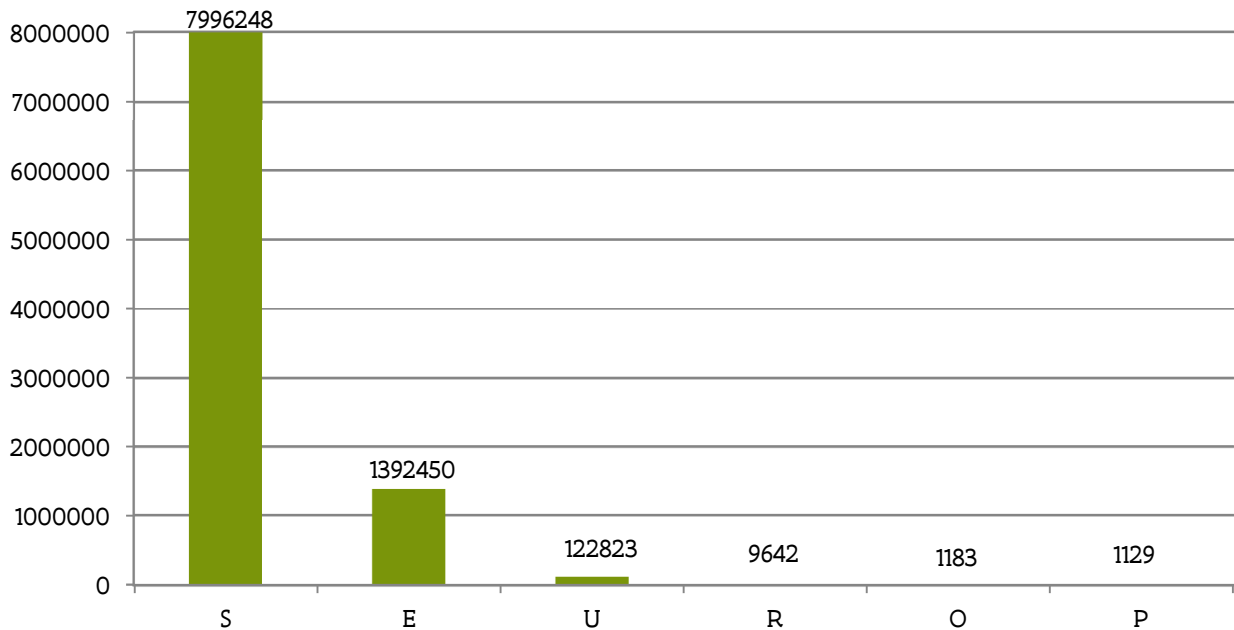
| SEUROP – Code | Omschrijving (in % mager vlees) |
|---------------|---------------------------------|
| S | 60 of meer % vlees |
| E | 55 tot minder dan 60 |
| U | 50 tot minder dan 55 |
| R | 45 tot minder dan 50 |
| O | 40 tot minder dan 45 |
| P | Minder dan 40 |

Tabel 2. Codes voor de indeling volgens conformatie

| Code | Omschrijving (in type-index) |
|------|------------------------------|
| 1 | 1,60 en kleiner |
| 2 | 1,61 tot 2,40 |
| 3 | 2,41 tot 3,10 |
| 4 | 3,11 en meer |

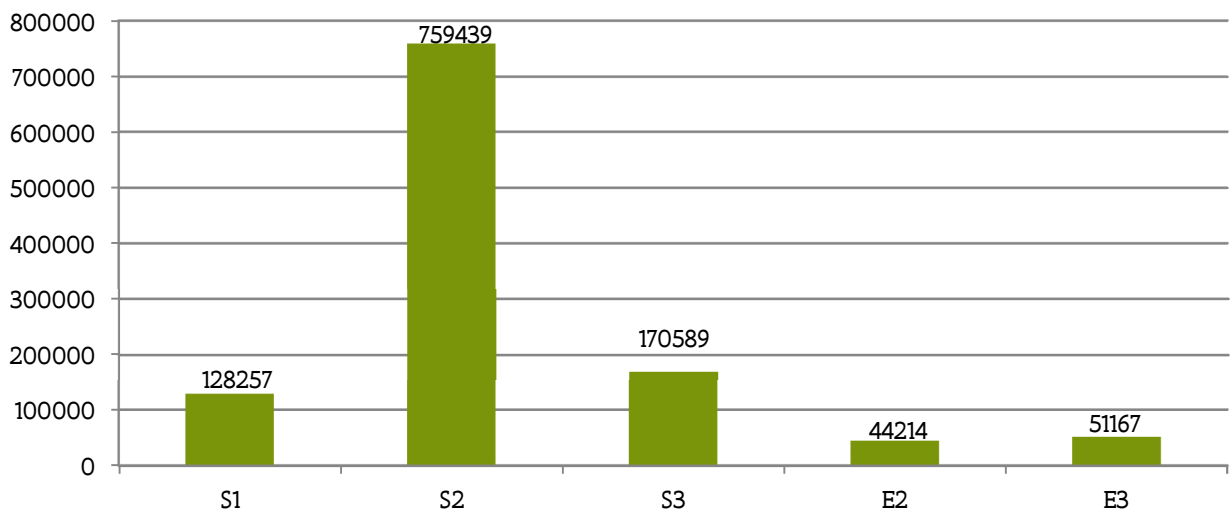
Het hiernavolgende overzicht betreft de varkens die geslacht zijn in een slachthuis gelegen in Vlaanderen waar de indeling gemaakt wordt.

Figuur 1. Aantal ingedeelde varkens volgens SEUROP



In de figuur zijn alle ingedeelde varkens opgenomen, zowel de varkens die alleen ingedeeld zijn naar % mager vlees als deze die ingedeeld zijn naar % mager vlees en conformatie. Hun totaal bedraagt 9.523.475.

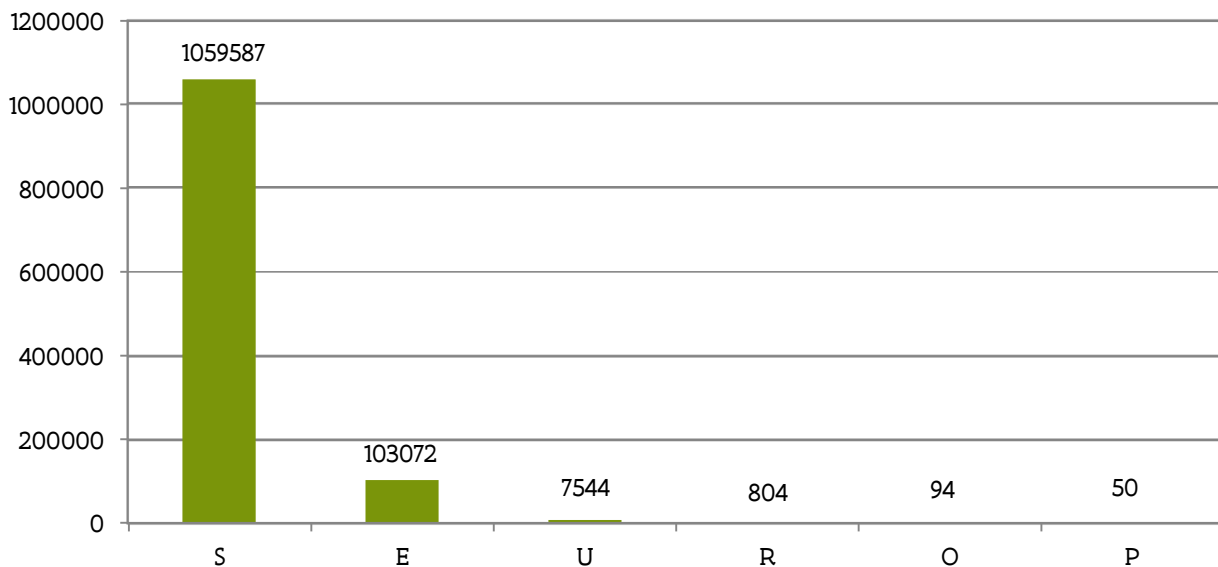
Figuur 2. Aantal ingedeelde varkens volgens SEUROP en conformatie



In de figuur is een combinatie SEUROP en conformatie opgenomen als het aantal varkens in die combinatie groter is dan 10.000.

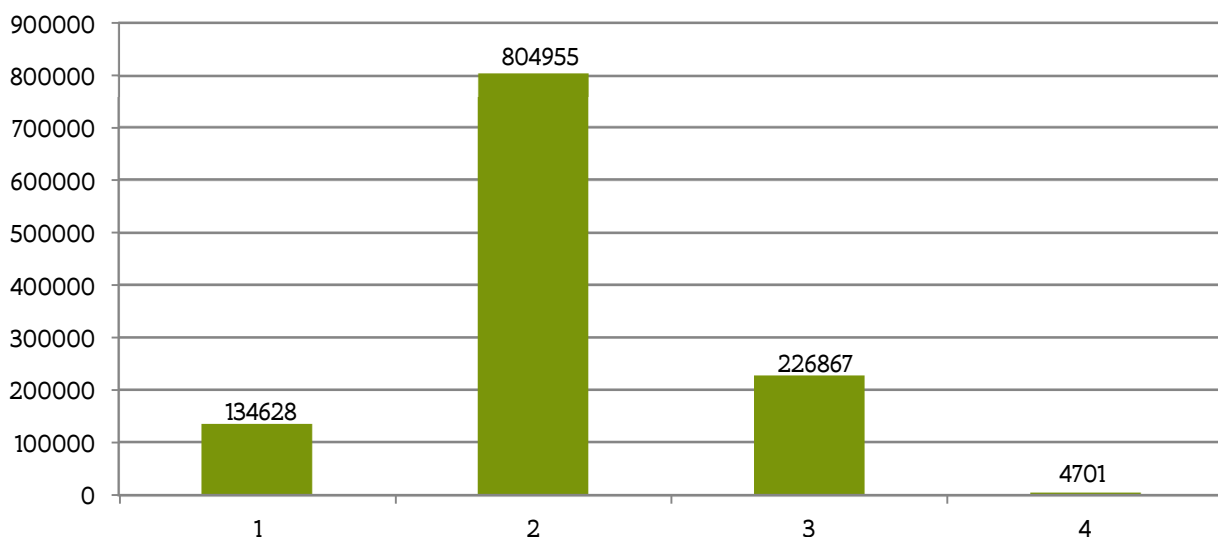
Figuur 3. Aantal ingedeelde varkens volgens SEUROP

In de figuur zijn uitsluitend de varkens opgenomen die ingedeeld zijn naar % mager vlees en conformatie. Hun totaal bedraagt 1.171.151.



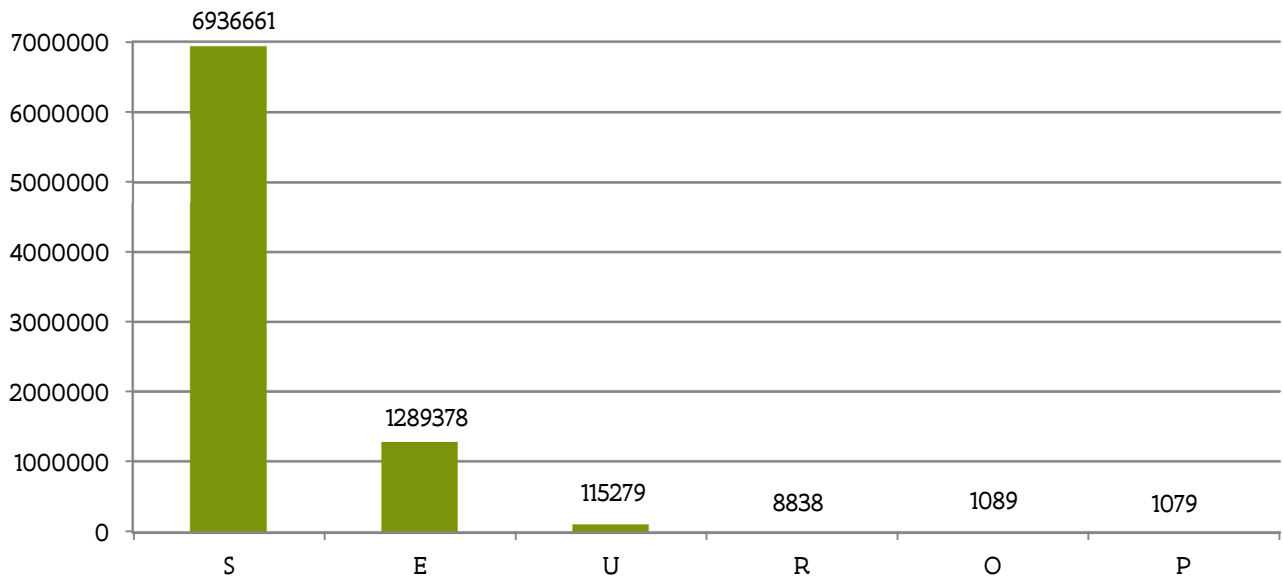
Figuur 4. Aantal ingedeelde varkens volgens typegetal

In de figuur zijn uitsluitend de varkens opgenomen die ingedeeld zijn naar % mager vlees en conformatie. Hun aantal bedraagt 1.171.151.



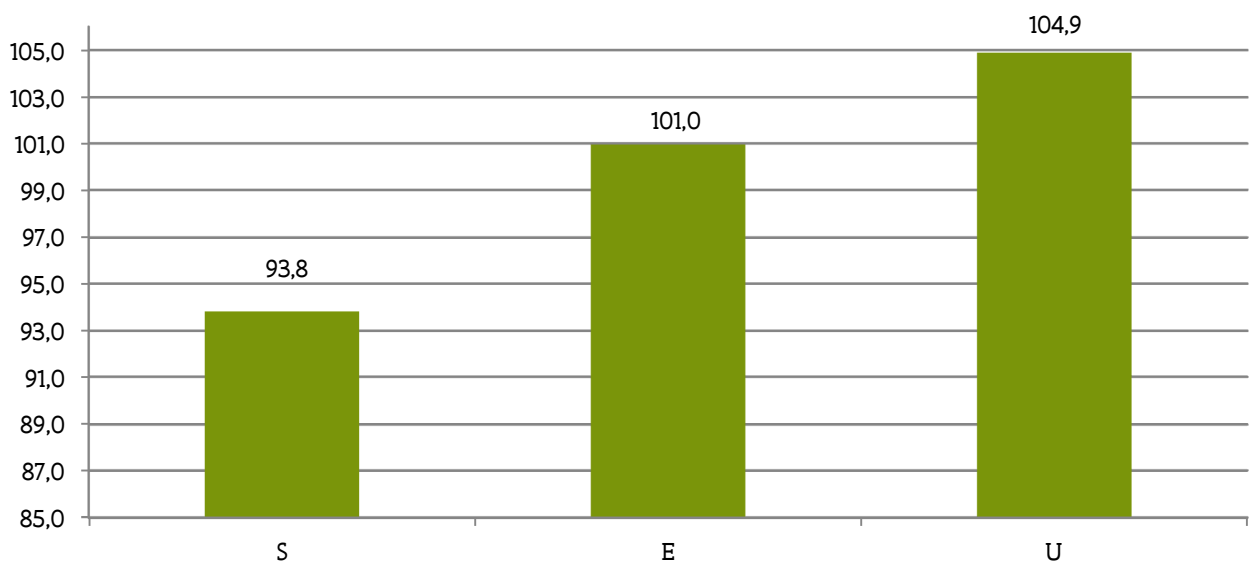
Figuur 5. Aantal ingedeelde varkens volgens SEUROP

In de figuur zijn de varkens opgenomen die uitsluitend zijn ingedeeld naar % mager vlees. Hun aantal bedraagt 8.352.324.



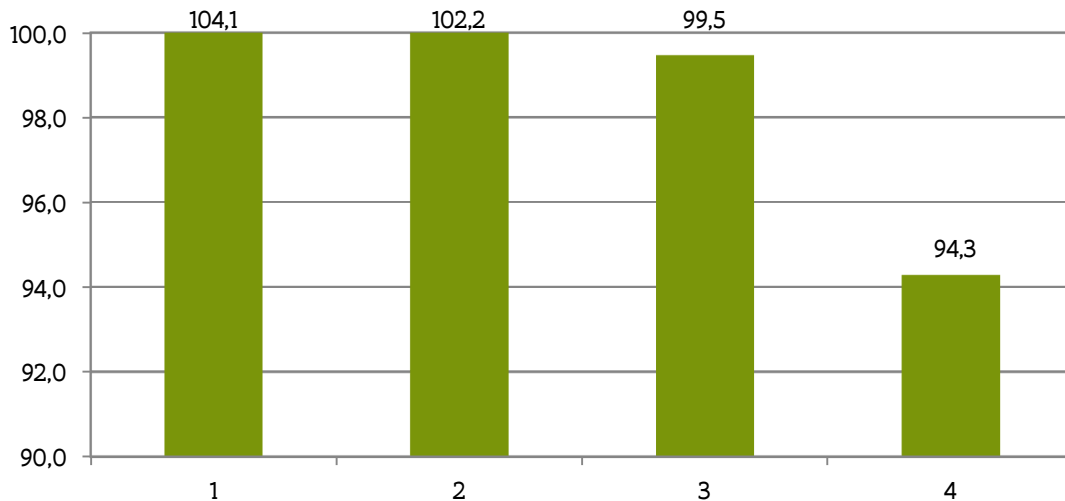
Figuur 6. Gemiddeld warm geslacht gewicht (kg) volgens SEU(ROP)

In de figuur zijn alle ingedeelde varkens opgenomen, zowel de varkens die alleen ingedeeld zijn naar % mager vlees als deze die ingedeeld zijn naar % mager vlees en conformatie. Hun totaal aantal bedraagt 9.523.475.



Figuur 7. Gemiddeld warm geslacht gewicht (kg) volgens typegetal

In de figuur zijn alle varkens opgenomen die ingedeeld zijn zowel naar % mager vlees als naar conformatie voor de klassen S, E en U.



Toezichtresultaten

Resultaat van het toezicht op de indeling van geslachte varkens

- de indeling wordt uitgevoerd door erkende classificeerders, tenzij ingedeeld wordt met de VCS 2000-3C en met de AutoFom III, die volautomatisch werken;
- de erkende classificeerders worden op regelmatige tijdstippen geëvalueerd op basis van de toezichtresultaten van de toezichthoudende autoriteit;
- voor de evaluatie worden de laatste 6 maanden in rekening gebracht;
- om zijn erkenning te behouden dient de classificeerder gedurende deze periode:
 - ➔ minstens éénmaal gecontroleerd zijn;
 - ➔ gemiddeld minstens 80 % correcte metingen te hebben voor de volgende criteria:
 - prikplaats verticaal;
 - prikplaats horizontaal;
 - prikrichting verticaal;
 - prikrichting horizontaal.
 - ➔ voor CGM: 100% uitgevoerde referentieprikkers.

Tabel 3. Overzicht van de toezichtresultaten van het Departement Landbouw en Visserij

| | |
|--|---------------|
| Aantal gecontroleerde slachthuizen | 16 |
| Aantal slachthuizen die indelen naar % mager vlees | 16 |
| Aantal slachthuizen die indelen naar conformatie | 4 |
| Aantal toezichtbezoeken Departement Landbouw en Visserij | 159 |
| Aantal ingedeelde varkens | 9.523.475 |
| Aantal ingedeelde varkens enkel naar % mager vlees | 8.352.324 |
| Aantal ingedeelde varkens naar % mager vlees en naar conformatie | 1.171.151 |
| Totaal aantal gecontroleerde karkassen op doorgeven gewicht | 17.114 |
| Percentage correct doorgegeven | 99,7% |
| Totaal aantal gecontroleerde karkassen op doorgeven % mager vlees | 16.787 |
| Percentage correct doorgegeven | 99,0% |
| Totaal aantal gecontroleerde karkassen op doorgeven type-index | 440 |
| Percentage correct doorgegeven | 100% |
| Aantal gecontroleerde karkassen | 16.787 |
| % gecontroleerde karkassen | 0,2% |
| Aantal gecontroleerde karkassen per bezoek | 50 |
| Aantal gecontroleerde karkassen op prikken | 4675 |
| Aantal gecontroleerde karkassen op correct prikken in de lijn | 3100 |
| % correcte indeling naar prikplaats verticaal | 93,6% |
| % correcte indeling naar prikplaats horizontaal | 97,0% |
| % correcte indeling naar prikrichting verticaal | 95,2% |
| % correcte indeling naar prikrichting horizontaal | 97,7% |
| % foutloos ingedeelde karkassen | 85,8% |
| Aantal gecontroleerde karkassen op correct prikken in de frigo | 1575 |
| % correcte indeling naar prikplaats verticaal | 89,5% |
| % correcte indeling naar prikplaats horizontaal | 93,2% |
| % correcte indeling naar prikrichting verticaal | 89,1% |
| % correcte indeling naar prikrichting horizontaal | 95,0% |
| % foutloos ingedeelde karkassen | 73,7% |
| Aantal erkende classificeerders | 33 |

Het Departement Landbouw en Visserij wordt in haar taken bijgestaan door:

- de cel Begeleiding Karkasclassificatie van de Universiteit Gent (CBKc)
website: www.cbkc.ugent.be
- de vzw Interprofessionele Vereniging van het Belgisch Vlees (IVB)
website: www.ivb-interprof.be